



RÉGION ACADÉMIQUE
PAYS DE LA LOIRE

MINISTÈRE
DE L'ÉDUCATION NATIONALE,
DE L'ENSEIGNEMENT SUPÉRIEUR
ET DE LA RECHERCHE



Scolarisation des élèves dans les SEGPA de la Région académique des Pays de la Loire

ANNÉE SCOLAIRE 2016-2017

Au collège, les sections d'enseignement général et professionnel adapté (Segpa) accueillent des élèves présentant des difficultés scolaires graves et persistantes auxquelles n'ont pu remédier les actions de prévention, d'aide et de soutien.

La Segpa doit aujourd'hui s'inscrire pleinement dans le cadre de la loi d'orientation et de programmation pour la Refondation de l'école de la République qui affirme la dimension inclusive de l'École. Si elle permet aujourd'hui la mise en œuvre d'une pédagogie attentive aux besoins des élèves qui en relèvent, elle doit poursuivre l'évolution engagée pour mieux répondre à leurs besoins éducatifs particuliers, aux attentes des familles, s'adapter davantage aux compétences des élèves et favoriser les projets communs entre les classes de collège et la Segpa.

La Segpa doit aussi permettre de renforcer l'individualisation des parcours de formation afin que tous les élèves soient en mesure, à l'issue de la scolarité obligatoire, d'accéder à une formation conduisant au minimum à une qualification de niveau V. Les personnels qui y interviennent doivent prendre toute leur place dans la Réforme du collège et notamment dans les différents dispositifs qu'elle a initiés (AP, EPI, parcours).

« La section d'enseignement général et professionnel adapté (Segpa) est une structure qui a toute sa place dans le traitement de la grande difficulté scolaire. Elle a pour objectif la réussite du plus grand nombre d'élèves. Les enseignants spécialisés qui y exercent instaurent un climat de confiance et un contexte pédagogique stimulant.

Par les méthodes pédagogiques spécifiques qu'ils mettent en œuvre, ils permettent aux élèves qui bénéficient de la Segpa de poursuivre leurs apprentissages tout en préparant leur projet professionnel. Les démarches pédagogiques utilisées prennent en compte les difficultés rencontrées par chaque élève et s'appuient sur ses potentialités pour l'aider à construire et à réaliser son projet de formation » (extrait de la circulaire n° 2015-176 du 28-10-2015).

Ce dossier présente des éléments statistiques portant sur les structures Segpa de l'Académie de Nantes et sur les élèves qui en ont bénéficié au cours de l'année scolaire 2016-2017 ainsi que la liste des directeurs adjoints chargés de Segpa des établissements publics de l'Académie.

Tableau de bord de la scolarisation des élèves dans les SEGPA de la Région académique des Pays de la Loire

Année scolaire 2016-2017

Les structures :

- Nombre de SEGPA par département.....1
- Nombre de SEGPA par secteur et par département.....2
- Listes et effectifs des SEGPA et cartographies :
 - Liste et effectifs des SEGPA de Loire-Atlantique et cartographie.....3
 - Liste et effectifs des SEGPA du Maine-et-Loire et cartographie.....5
 - Liste et effectifs des SEGPA de la Mayenne et cartographie.....7
 - Liste et effectifs des SEGPA de la Sarthe et cartographie.....9
 - Liste et effectifs des EGPA de la Vendée et cartographie.....11
 - Liste et effectifs des SEGPA de l'Académie et cartographie.....13
- Champs professionnels par SEGPA et par département :
 - Champs professionnels des SEGPA en Loire-Atlantique.....16
 - Champs professionnels des SEGPA dans le Maine-et-Loire.....17
 - Champs professionnels des SEGPA en Mayenne.....18
 - Champs professionnels des SEGPA en Sarthe.....19
 - Champs professionnels des SEGPA en Vendée20
 - Champs professionnels des SEGPA dans l'Académie.....21

Les élèves :

- Les élèves scolarisés dans les SEGPA par niveau d'enseignement et par département.....25
 - Elèves scolarisés en SEGPA par département.....26
 - Elèves scolarisés en SEGPA par secteur et par département.....26
 - Elèves scolarisés en SEGPA par secteur et niveau d'enseignement.....27
- Les résultats au DNB Pro session 2016.....28
- Les résultats du CFG 2017.....29

Les personnels :

- Liste des directeurs adjoints chargés de SEGPA de l'académie.....31

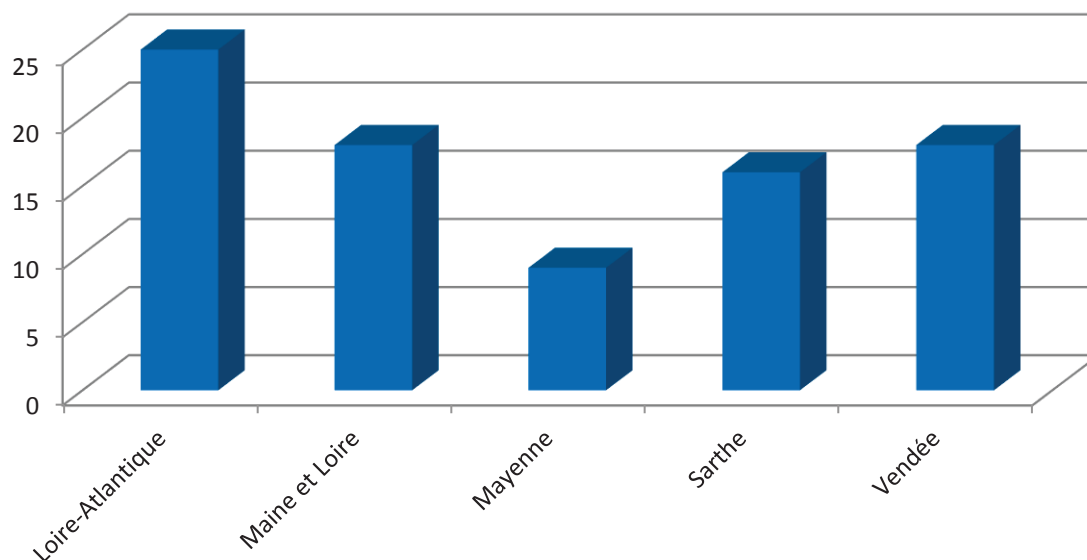
**Les structures
SEGPA
dans la Région
académique des
Pays de la Loire**

Année scolaire 2016-2017

**Nombre de collège avec SEGPA par département
Année scolaire 2016-2017**

Loire-Atlantique	Maine et Loire	Mayenne	Sarthe	Vendée
25	18	9	16	18

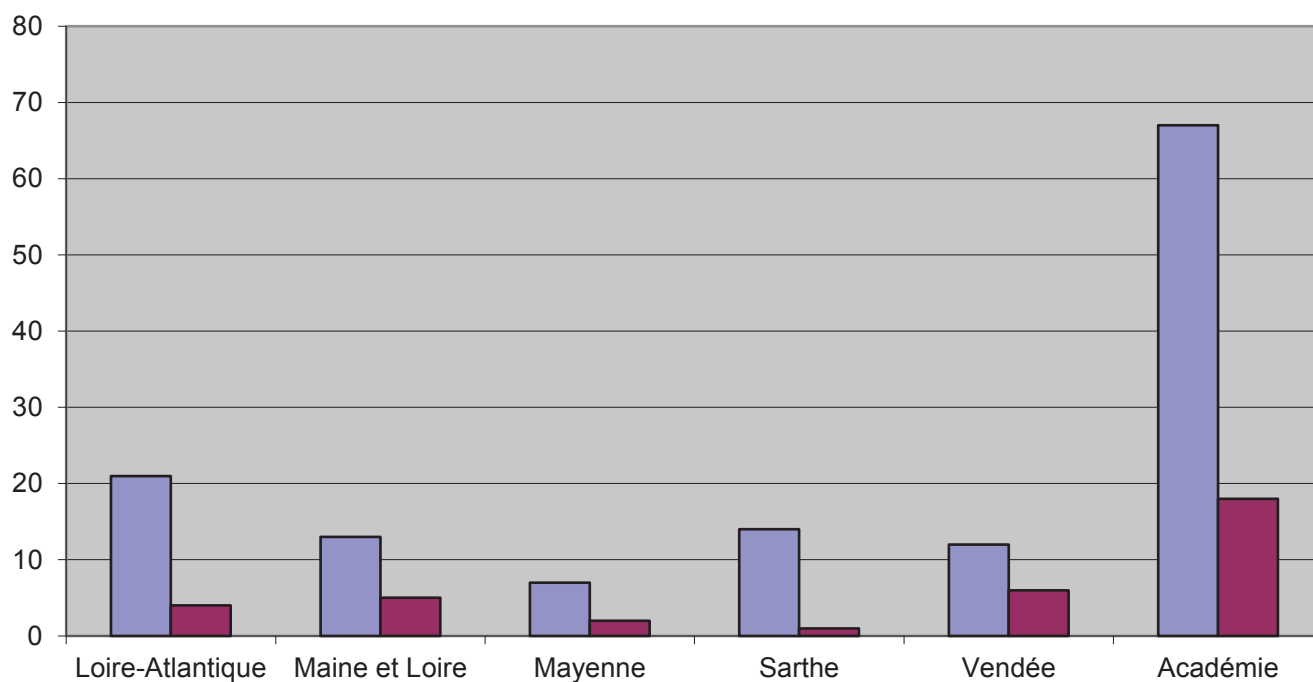
**Nombre de collège avec SEGPA par département
Année 2016-2017**



Nombre de collège avec SEGPA par secteur et par département Année scolaire 2016-2017

	Loire-Atlantique	Maine et Loire	Mayenne	Sarthe	Vendée	Académie
public	21	13	7	14	12	67
privé	4	5	2	1	6	18
Total	25	18	9	15	18	85

Nombre de collège avec SEGPA par secteur et par département Année scolaire 2016-2017



■ public ■ privé

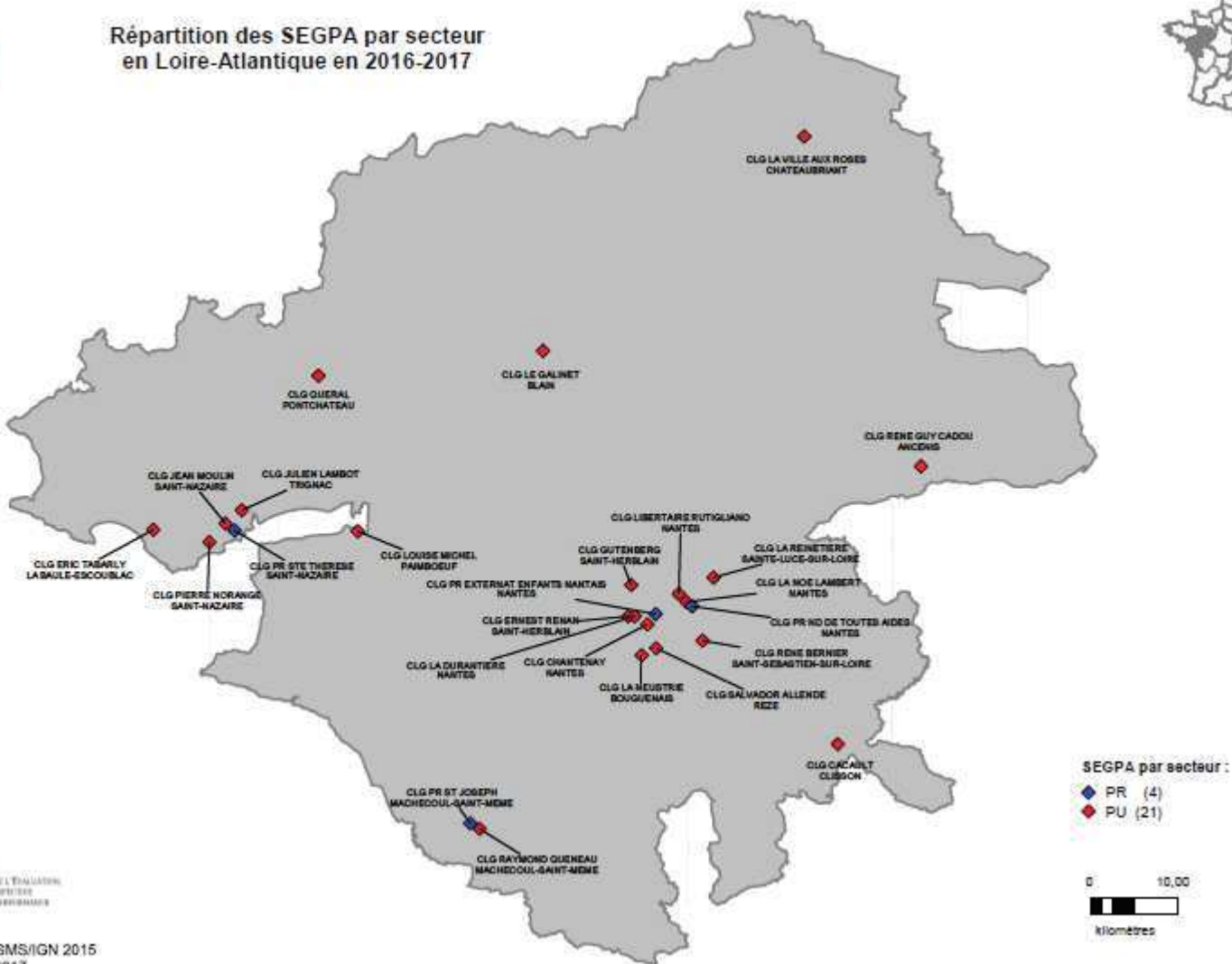
Liste et effectifs des collèges avec SEGPA en Loire-Atlantique à la rentrée 2016

s/total = 386 393 423 396 1 598 1 696

RNE	Secteur	Nom Etablissement	Commune	Nombre d'élèves				Total SEGPA	
				6ème SEGPA	5ème SEGPA	4ème SEGPA	3ème SEGPA	Nombre d'élèves	Capacité d'accueil
0440008V	PUBLIC	CACAULT	CLISSON	16	12	16	13	57	64
0440018F	PUBLIC	RAYMOND QUENEAU	MACHECOUL	15	16	16	16	63	64
0440023L	PUBLIC	CHANTENAY	NANTES	13	10	15	15	53	64
0440147W	PUBLIC	RENE GUY CADOU	ANCENIS	15	17	28	16	76	80
0440235S	PRIVE	STE THERESE	SAINT-NAZAIRE	15	16	16	14	61	64
0440283U	PUBLIC	LIBERTAIRE RUTIGLIANO	NANTES	13	12	16	15	56	64
0440308W	PUBLIC	LE GALINET	BLAIN	23	28	24	28	103	64
0440311Z	PUBLIC	ERNEST RENAN	SAINT-HERBLAIN	16	14	16	14	60	64
0440314C	PUBLIC	JEAN MOULIN	SAINT-NAZAIRE	12	16	16	16	60	64
0440316E	PUBLIC	LA NEUSTRIE	BOUGUENNAIS	16	16	15	14	61	64
0440348P	PUBLIC	LA VILLE AUX ROSES	CHATEAUBRIANT	16	15	15	16	62	64
0440534S	PUBLIC	SALVADOR ALLENDE	REZE	15	15	28	13	71	80
0440540Y	PUBLIC	QUERAL	PONTCHATEAU	25	29	32	30	116	128
0441545R	PUBLIC	LA NOE LAMBERT	NANTES	16	12	14	15	57	64
0441548U	PUBLIC	RENE BERNIER	SAINT-SEBASTIEN-SUR-LOIRE	16	15	12	17	60	64
0441608J	PUBLIC	LA DURANTIERE	NANTES	15	12	12	13	52	64
0441610L	PUBLIC	GUTENBERG	SAINT-HERBLAIN	14	17	14	18	63	64
0441613P	PUBLIC	PIERRE NORANGE	SAINT-NAZAIRE	16	16	16	16	64	64
0441616T	PUBLIC	JULIEN LAMBOT	TRIGNAC	14	16	15	14	59	64
0441724K	PUBLIC	LA REINETIERE	SAINTE-LUCE-SUR-LOIRE	13	16	17	15	61	64
0441859G	PUBLIC	ERIC TABARLY	LA BAULE-ESCOUBLAC	16	17	17	16	66	64
0441862K	PUBLIC	LOUISE MICHEL	PAIMBOEUF	16	16	17	17	66	64
0441930J	PRIVE	ST JOSEPH	MACHECOUL	15	16	8	8	47	64
0441933M	PRIVE	EXTERNAT ENFANTS NANTAIS	NANTES	12	10	12	12	46	64
0441935P	PRIVE	ND DE TOUTES AIDES	NANTES	13	14	16	15	58	64

Source: SEPP

Répartition des SEGPA par secteur en Loire-Atlantique en 2016-2017



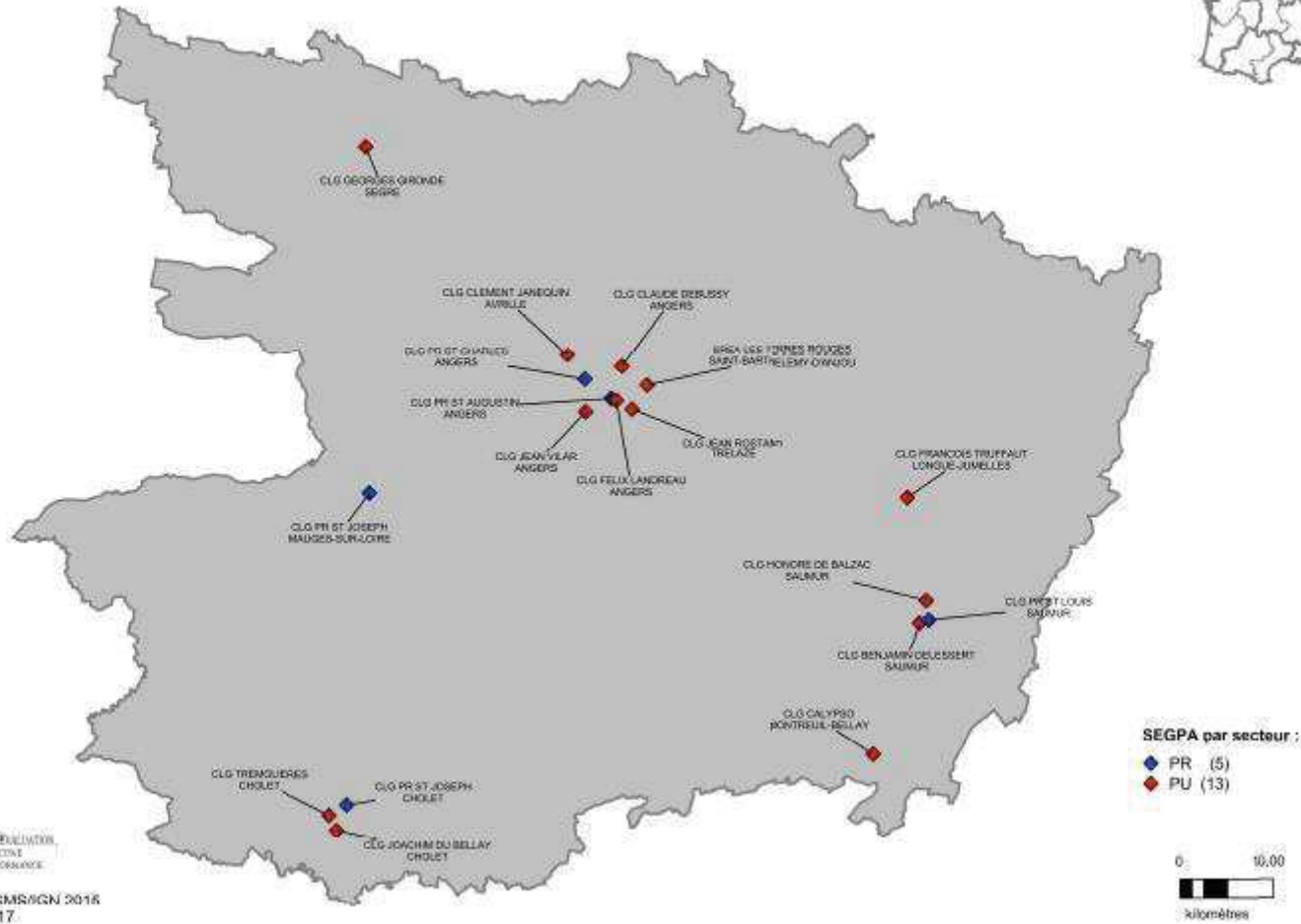
Liste et effectifs des collèges avec SEGPA dans le Maine-et-Loire à la rentrée 2016

s/total = 240 226 249 277 992 1 160

RNE	Secteur	Nom Etablissement	Commune	Nombre d'élèves				Total SEGPA	
				6ème SEGPA	5ème SEGPA	4ème SEGPA	3ème SEGPA	Nombre d'élèves	Capacité d'accueil
0490028P	PUBLIC	FRANCOIS TRUFFAUT	LONGUE-JUMELLES	16	16	15	16	63	64
0490048L	PUBLIC	JEAN ROSTAND	TRELAZE	11	15	16	16	58	64
0490844B	PRIVE	ST AUGUSTIN	ANGERS	14	15	13	14	56	64
0490860U	PRIVE	ST JOSEPH	CHOLET	32	16	23	22	93	112
0490925P	PUBLIC	EREA LES TERRES ROUGES	SAINT-BARTHELEMY-D'ANJOU	0	3	7	16	26	40
0490953V	PUBLIC	FELIX LANDREAU	ANGERS	16	16	13	15	60	64
0490960C	PUBLIC	HONORE DE BALZAC	SAUMUR	0	0	10	13	23	48
0490962E	PUBLIC	GEORGES GIRONDE	SEGRE	16	16	15	16	63	64
0491262F	PUBLIC	CALYPSO	MONTREUIL-BELLAY	14	8	12	13	47	64
0491648A	PUBLIC	BENJAMIN DELESSERT	SAUMUR	16	14	12	15	57	64
0491674D	PUBLIC	CLEMENT JANEQUIN	AVRILLE	7	16	15	17	55	64
0491675E	PUBLIC	JOACHIM DU BELLAY	CHOLET	13	15	15	16	59	64
0491703K	PUBLIC	JEAN VILAR	ANGERS	11	12	14	17	54	64
0491764B	PUBLIC	CLAUDE DEBUSSY	ANGERS	16	13	16	15	60	64
0491859E	PUBLIC	TREMOLIERES	CHOLET	15	16	15	16	62	64
0491928E	PRIVE	ST JOSEPH	LA POMMERAYE	14	15	17	14	60	64
0491930G	PRIVE	ST LOUIS	SAUMUR	16	11	10	13	50	64
0492004M	PRIVE	ST CHARLES	ANGERS	13	9	11	13	46	64

Source: SEPP

Répartition des SEGPA par secteur en Maine-et-Loire en 2016-2017



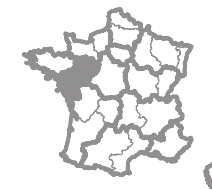
Liste et effectifs des collèges avec SEGPA en Mayenne à la rentrée 2016

s/total = 103 118 141 143 505 576

RNE	Secteur	Nom Etablissement	Commune	Nombre d'élèves				Total SEGPA	
				6ème SEGPA	5ème SEGPA	4ème SEGPA	3ème SEGPA	Nombre d'élèves	Capacité d'accueil
0530005T	PUBLIC	VOLNEY	CRAON	15	16	13	16	60	64
0530007V	PUBLIC	PAUL LANGEVIN	EVRON	7	9	16	16	48	64
0530041G	PUBLIC	EMMANUEL DE MARTONNE	LAVAL	11	15	18	16	60	64
0530053V	PRIVE	DON BOSCO JOUVENCE	MAYENNE	6	7	13	15	41	64
0530061D	PRIVE	ST JB DE LA SALLE	LAVAL	9	12	18	16	55	64
0530077W	PUBLIC	RENE CASSIN	ERNEE	16	15	15	16	62	64
0530078X	PUBLIC	JULES FERRY	MAYENNE	14	17	17	16	64	64
0530484N	PUBLIC	ALAIN GERBAULT	LAVAL	9	15	16	16	56	64
0530779J	PUBLIC	JEAN ROSTAND	CHATEAU-GONTIER	16	12	15	16	59	64

Source: SEPP

Répartition des SEGPA par secteur en Mayenne en 2016-2017



Liste et effectifs des collèges avec SEGPA en Sarthe à la rentrée 2016

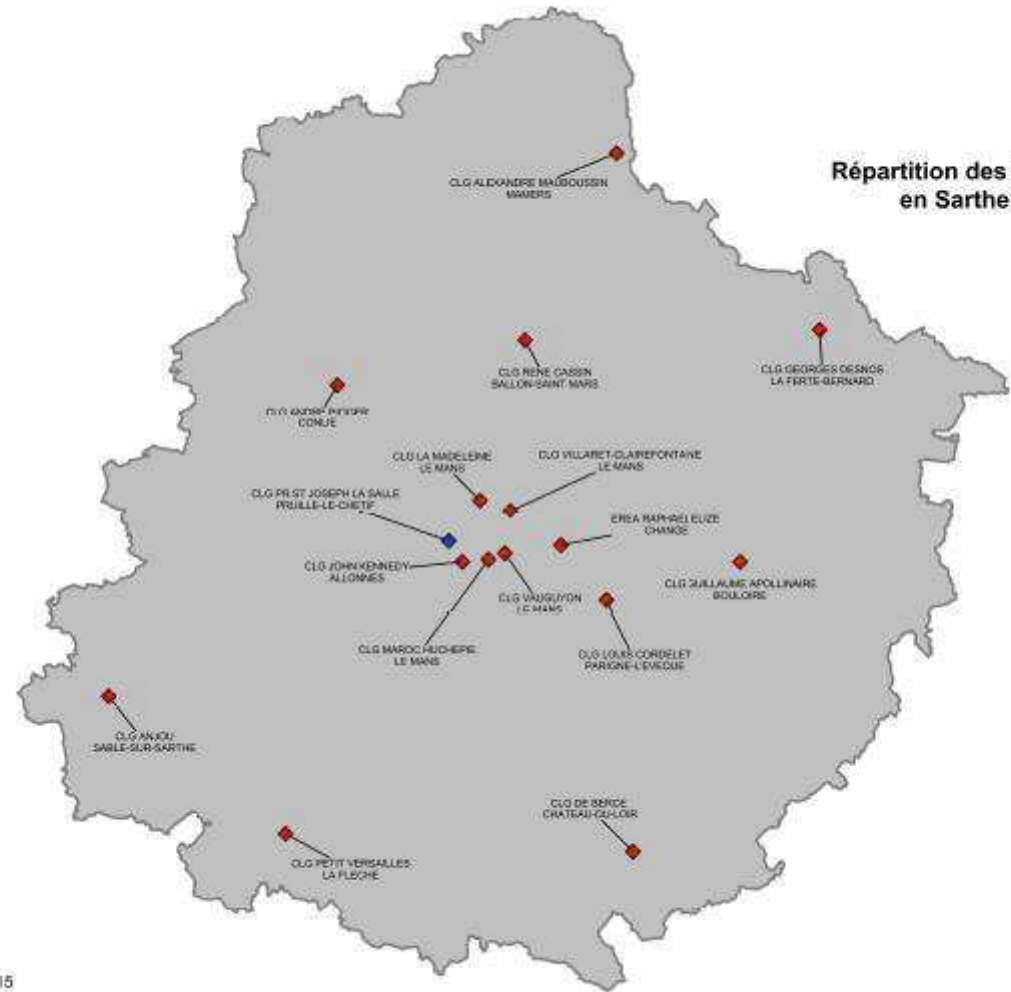
s/total = 193 225 209 241 868 1 040

RNE	Secteur	Nom Etablissement	Commune	Nombre d'élèves				Total SEGPA	
				6ème SEGPA	5ème SEGPA	4ème SEGPA	3ème SEGPA	Nombre d'élèves	Capacité d'accueil
0720001K	PUBLIC	JOHN KENNEDY	ALLONNES	16	14	16	13	59	64
0720004N	PUBLIC	RENE CASSIN	BALLON	9	6	10	12	37	64
0720007S	PUBLIC	GUILLAUME APOLLINAIRE	BOULOIRE	12	13	9	15	48	64
0720014Z	PUBLIC	ANDRE PIOGER	CONLIE	6	10	7	10	33	48
0720023J	PUBLIC	PETIT VERSAILLES	LA FLECHE	16	24	16	24	80	80
0720067G	PUBLIC	DE BERCE	CHATEAU-DU-LOIR	16	16	16	15	63	64
0720069J	PUBLIC	ALEXANDRE MAUBOUSSIN	MAMERS	6	13	12	14	45	64
0720797A	PUBLIC	VAUGUYON	LE MANS	16	16	16	15	63	64
0720811R	PRIVE	ST JOSEPH LA SALLE	PRUILLE-LE-CHETIF	6	9	6	10	31	64
0720847E	PUBLIC	LOUIS CORDELET	PARIGNE-L'EVEQUE	11	14	13	13	51	64
0720902P	PUBLIC	MAROC HUCHEPIE	LE MANS	12	16	16	17	61	64
0720920J	PUBLIC	RAPHAEL ELIZE	CHANGE	7	14	15	24	61	80
0720986F	PUBLIC	LA MADELEINE	LE MANS	14	16	16	16	62	64
0720989J	PUBLIC	ANJOU	SABLE-SUR-SARTHE	16	16	16	16	64	64
0721090U	PUBLIC	VILLARET-CLAIREFONTAINE	LE MANS	15	16	9	14	54	64
0721364S	PUBLIC	GEORGES DESNOS	LA FERTE-BERNARD	15	12	16	13	56	64

Source: SEPP



Répartition des SEGPA par secteur en Sarthe en 2016-2017



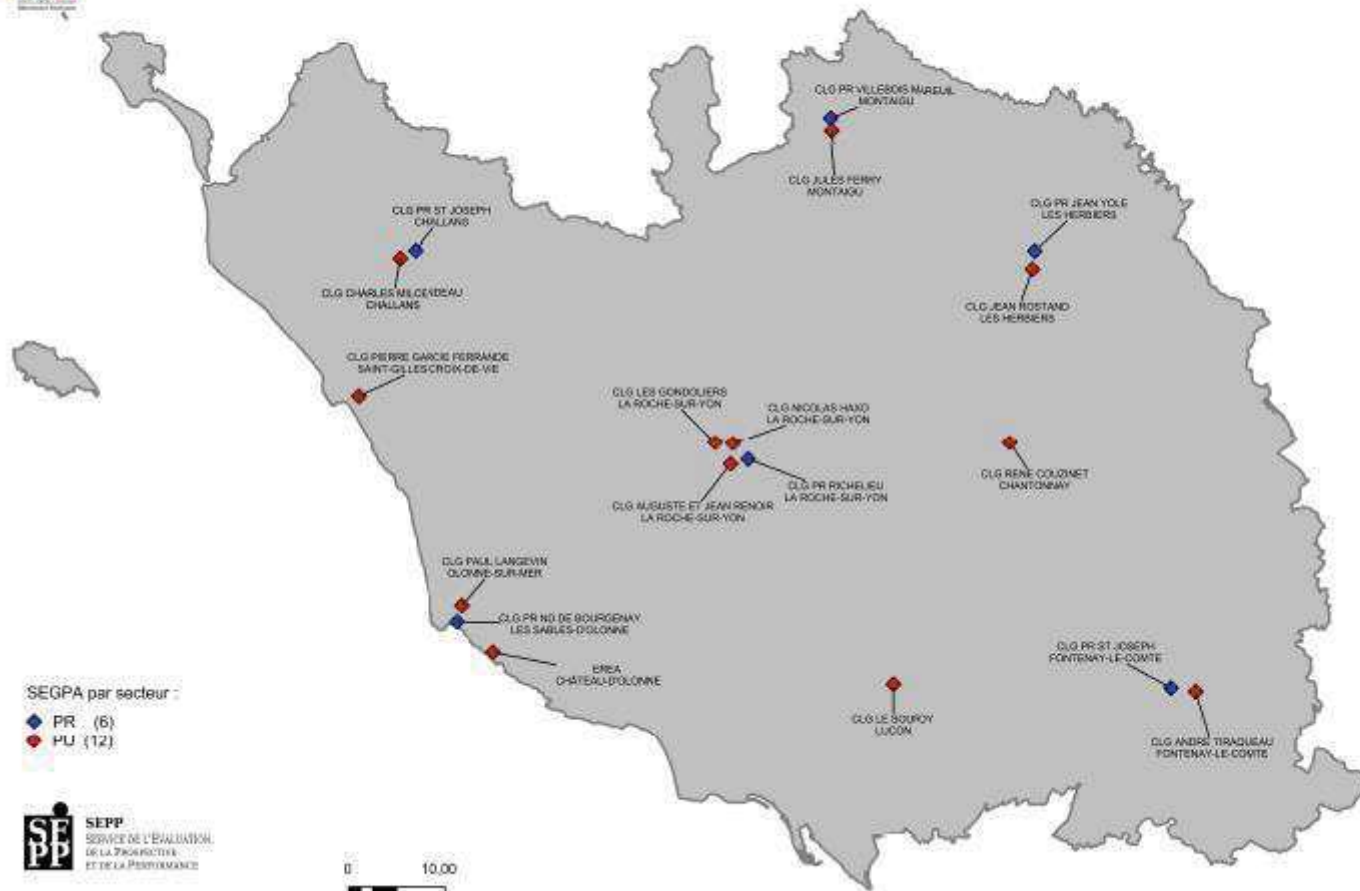
Liste et effectifs des collèges avec SEGPA en Vendée à la rentrée 2016

s/total = 201 229 244 237 911 1 216

RNE	Secteur	Nom Etablissement	Commune	Nombre d'élèves				Total SEGPA	
				6ème SEGPA	5ème SEGPA	4ème SEGPA	3ème SEGPA	Nombre d'élèves	Capacité d'accueil
0850047P	PUBLIC	EREA	CHATEAU-D'OLONNE	3	6	8	15	32	64
0850063G	PUBLIC	NICOLAS HAXO	LA ROCHE-SUR-YON	12	14	13	13	52	64
0850065J	PUBLIC	PIERRE GARCIE FERRANDE	SAINT-GILLES-CROIX-DE-VIE	14	11	14	15	54	64
0850067L	PUBLIC	ANDRE TIRAQUEAU	FONTENAY-LE-COMTE	13	15	11	16	55	64
0850074U	PRIVE	ST JOSEPH	FONTENAY-LE-COMTE	9	14	15	13	51	64
0850082C	PRIVE	RICHELIEU	LA ROCHE-SUR-YON	23	17	27	13	80	128
0850104B	PRIVE	VILLEBOIS MAREUIL	MONTAIGU	11	13	16	15	55	64
0850117R	PRIVE	ND DE BOURGENAY	LES SABLES-D'OLONNE	9	6	8	6	29	64
0850145W	PUBLIC	RENE COUZINET	CHANTONNAY	15	16	15	15	61	64
0850147Y	PUBLIC	CHARLES MILCENDEAU	CHALLANS	14	17	16	15	62	64
0850149A	PUBLIC	PAUL LANGEVIN	OLONNE-SUR-MER	8	9	14	10	41	64
0850604V	PUBLIC	LES GONDOLIERS	LA ROCHE-SUR-YON	8	11	9	14	42	64
0850607Y	PUBLIC	LE SOURDY	LUCON	12	17	17	17	63	64
0850639H	PUBLIC	JULES FERRY	MONTAIGU	9	7	7	10	33	64
0851158X	PRIVE	ST JOSEPH	CHALLANS	7	13	11	9	40	64
0851159Y	PRIVE	JEAN YOLE	LES HERBIERS	13	16	16	15	60	64
0851193K	PUBLIC	JEAN ROSTAND	LES HERBIERS	15	16	16	15	62	64
0851304F	PUBLIC	AUGUSTE ET JEAN RENOIR	LA ROCHE-SUR-YON	6	11	11	11	39	64

Source: SEPP

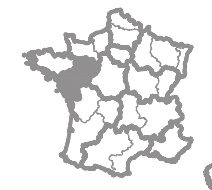
Répartition des SEGPA par secteur en Vendée en 2016-2017



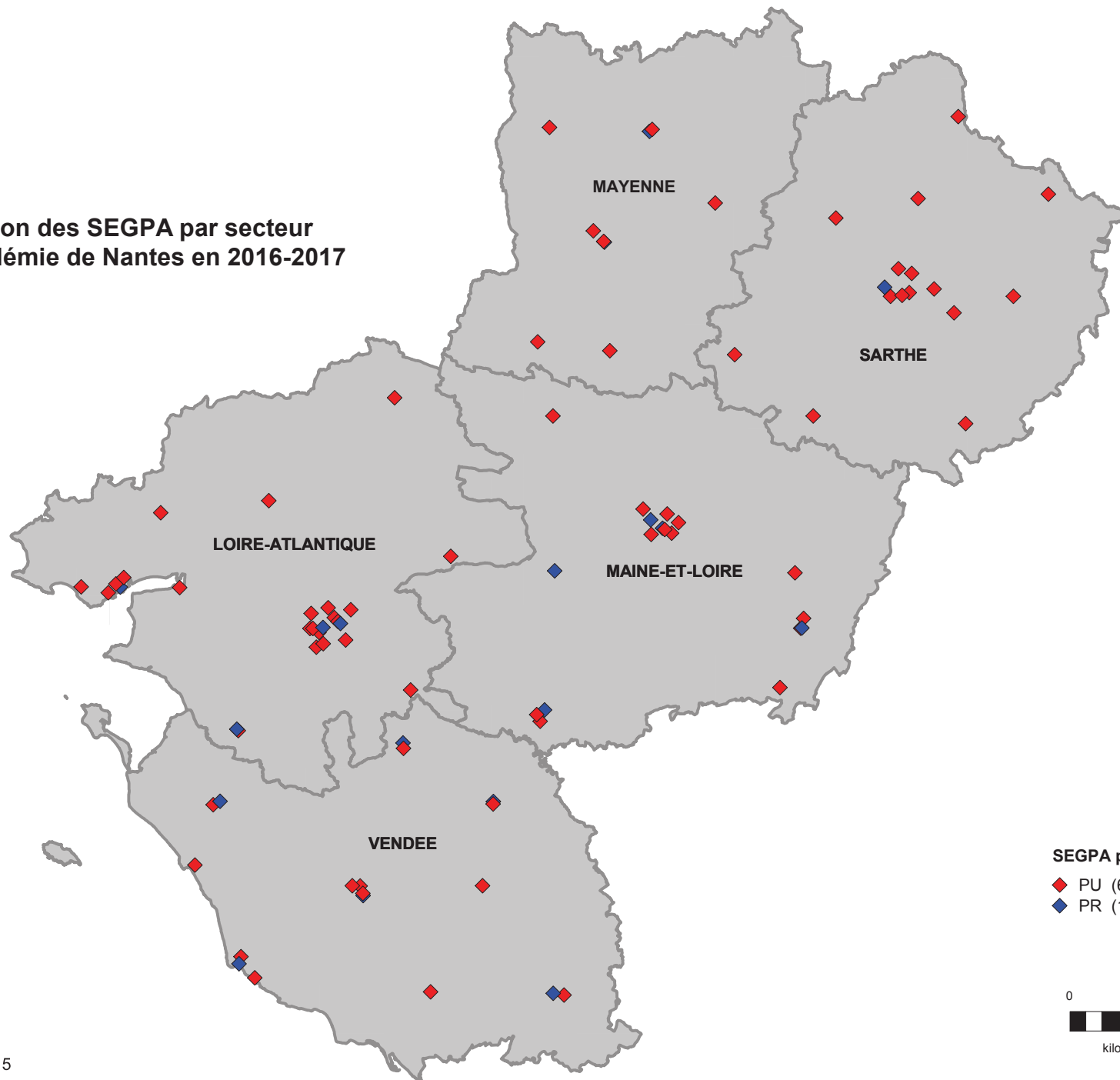
Liste et effectifs des collèges avec SEGPA dans l'académie de Nantes à la rentrée 2016

				s/total =	1 118	1 187	1 266	1 282	4 853	5 688
RNE	Secteur	Nom Etablissement	Commune	Nombre d'élèves				Total SEGPA		
				6ème SEGPA	5ème SEGPA	4ème SEGPA	3ème SEGPA	Nombre d'élèves	Capacité d'accueil	
0440008V	PUBLIC	CACAULT	CLISSON	16	12	16	13	57	64	
0440018F	PUBLIC	RAYMOND QUENEAU	MACHECOUL	15	16	16	16	63	64	
0440023L	PUBLIC	CHANTENAY	NANTES	13	10	15	15	53	64	
0440147W	PUBLIC	RENE GUY CADOU	ANCENIS	15	17	28	16	76	80	
0440235S	PRIVE	STE THERESE	SAINT-NAZAIRE	15	16	16	14	61	64	
0440283U	PUBLIC	LIBERTAIRE RUTIGLIANO	NANTES	13	12	16	15	56	64	
0440308W	PUBLIC	LE GALINET	BLAIN	23	28	24	28	103	64	
0440311Z	PUBLIC	ERNEST RENAN	SAINT-HERBLAIN	16	14	16	14	60	64	
0440314C	PUBLIC	JEAN MOULIN	SAINT-NAZAIRE	12	16	16	16	60	64	
0440316E	PUBLIC	LA NEUSTRIE	BOUGUENAIS	16	16	15	14	61	64	
0440348P	PUBLIC	LA VILLE AUX ROSES	CHATEAUBRIANT	16	15	15	16	62	64	
0440534S	PUBLIC	SALVADOR ALLENDE	REZE	15	15	28	13	71	80	
0440540Y	PUBLIC	QUERAL	PONTCHATEAU	25	29	32	30	116	128	
0441545R	PUBLIC	LA NOE LAMBERT	NANTES	16	12	14	15	57	64	
0441548U	PUBLIC	RENE BERNIER	SAINT-SEBASTIEN-SUR-LOIRE	16	15	12	17	60	64	
0441608J	PUBLIC	LA DURANTIÈRE	NANTES	15	12	12	13	52	64	
0441610L	PUBLIC	GUTENBERG	SAINT-HERBLAIN	14	17	14	18	63	64	
0441613P	PUBLIC	PIERRE NORANGE	SAINT-NAZAIRE	16	16	16	16	64	64	
0441616T	PUBLIC	JULIEN LAMBOT	TRIGNAC	14	16	15	14	59	64	
0441724K	PUBLIC	LA REINETIÈRE	SAINTE-LUCE-SUR-LOIRE	13	16	17	15	61	64	
0441859G	PUBLIC	ERIC TABARLY	LA BAULE-ESCOUBLAC	16	17	17	16	66	64	
0441862K	PUBLIC	LOUISE MICHEL	PAIMBOEUF	16	16	17	17	66	64	
0441930J	PRIVE	ST JOSEPH	MACHECOUL	15	16	8	8	47	64	
0441933M	PRIVE	EXTERNAT ENFANTS NANTAIS	NANTES	12	10	12	12	46	64	
0441935P	PRIVE	ND DE TOUTES AIDES	NANTES	13	14	16	15	58	64	
0490028P	PUBLIC	FRANCOIS TRUFFAUT	LONGUE-JUMELLES	16	16	15	16	63	64	
0490048L	PUBLIC	JEAN ROSTAND	TRELAZE	11	15	16	16	58	64	
0490844B	PRIVE	ST AUGUSTIN	ANGERS	14	15	13	14	56	64	
0490860U	PRIVE	ST JOSEPH	CHOLET	32	16	23	22	93	112	
0490925P	PUBLIC	EREA LES TERRES ROUGES	SAINT-BARTHELEMY-D'ANJOU	0	3	7	16	26	40	
0490953V	PUBLIC	FELIX LANDREAU	ANGERS	16	16	13	15	60	64	
0490960C	PUBLIC	HONORE DE BALZAC	SAUMUR	0	0	10	13	23	48	
0490962E	PUBLIC	GEORGES GIRONDE	SEGRE	16	16	15	16	63	64	
0491262F	PUBLIC	CALYPSO	MONTREUIL-BELLAY	14	8	12	13	47	64	
0491648A	PUBLIC	BENJAMIN DELESSERT	SAUMUR	16	14	12	15	57	64	
0491674D	PUBLIC	CLEMENT JANEQUIN	AVRILLE	7	16	15	17	55	64	
0491675E	PUBLIC	JOACHIM DU BELLAY	CHOLET	13	15	15	16	59	64	
0491703K	PUBLIC	JEAN VILAR	ANGERS	11	12	14	17	54	64	
0491764B	PUBLIC	CLAUDE DEBUSSY	ANGERS	16	13	16	15	60	64	
0491859E	PUBLIC	TREMOLIERES	CHOLET	15	16	15	16	62	64	
0491928E	PRIVE	ST JOSEPH	LA POMMERAYE	14	15	17	14	60	64	
0491930G	PRIVE	ST LOUIS	SAUMUR	16	11	10	13	50	64	
0492004M	PRIVE	ST CHARLES	ANGERS	13	9	11	13	46	64	

RNE	Secteur	Nom Etablissement	Commune	Nombre d'élèves				Total SEGPA	
				6ème SEGPA	5ème SEGPA	4ème SEGPA	3ème SEGPA	Nombre d'élèves	Capacité d'accueil
0530005T	PUBLIC	VOLNEY	CRAON	15	16	13	16	60	64
0530007V	PUBLIC	PAUL LANGEVIN	EVRON	7	9	16	16	48	64
0530041G	PUBLIC	EMMANUEL DE MARTONNE	LAVAL	11	15	18	16	60	64
0530053V	PRIVE	DON BOSCO JOUVENCE	MAYENNE	6	7	13	15	41	64
0530061D	PRIVE	ST JB DE LA SALLE	LAVAL	9	12	18	16	55	64
0530077W	PUBLIC	RENE CASSIN	ERNEE	16	15	15	16	62	64
0530078X	PUBLIC	JULES FERRY	MAYENNE	14	17	17	16	64	64
0530484N	PUBLIC	ALAIN GERBAULT	LAVAL	9	15	16	16	56	64
0530779J	PUBLIC	JEAN ROSTAND	CHATEAU-GONTIER	16	12	15	16	59	64
0720001K	PUBLIC	JOHN KENNEDY	ALLONNES	16	14	16	13	59	64
0720004N	PUBLIC	RENE CASSIN	BALLON	9	6	10	12	37	64
0720007S	PUBLIC	GUILLAUME APOLLINAIRE	BOULOIRE	12	13	9	15	48	64
0720014Z	PUBLIC	ANDRE PIOGER	CONLIE	6	10	7	10	33	48
0720023J	PUBLIC	PETIT VERSAILLES	LA FLECHE	16	24	16	24	80	80
0720067G	PUBLIC	DE BERCE	CHATEAU-DU-LOIR	16	16	16	15	63	64
0720069J	PUBLIC	ALEXANDRE MAUBOUSSIN	MAMERS	6	13	12	14	45	64
0720797A	PUBLIC	VAUGUYON	LE MANS	16	16	16	15	63	64
0720811R	PRIVE	ST JOSEPH LA SALLE	PRUILLE-LE-CHEFIF	6	9	6	10	31	64
0720847E	PUBLIC	LOUIS CORDELET	PARIGNE-L'EVEQUE	11	14	13	13	51	64
0720902P	PUBLIC	MAROC HUCHEPIE	LE MANS	12	16	16	17	61	64
0720920J	PUBLIC	EREA RAPHAEL ELIZE	CHANGE	7	14	15	24	61	80
0720986F	PUBLIC	LA MADELEINE	LE MANS	14	16	16	16	62	64
0720989J	PUBLIC	ANJOU	SABLE-SUR-SARTHE	16	16	16	16	64	64
0721090U	PUBLIC	VILLARET-CLAIREFONTAINE	LE MANS	15	16	9	14	54	64
0721364S	PUBLIC	GEORGES DESNOS	LA FERTE-BERNARD	15	12	16	13	56	64
0850047P	PUBLIC	EREA	CHATEAU-D'OLONNE	3	6	8	15	32	64
0850063G	PUBLIC	NICOLAS HAXO	LA ROCHE-SUR-YON	12	14	13	13	52	64
0850065J	PUBLIC	PIERRE GARCIE FERRANDE	SAINT-GILLES-CROIX-DE-VIE	14	11	14	15	54	64
0850067L	PUBLIC	ANDRE TIRAQUEAU	FONTENAY-LE-COMTE	13	15	11	16	55	64
0850074U	PRIVE	ST JOSEPH	FONTENAY-LE-COMTE	9	14	15	13	51	64
0850082C	PRIVE	RICHELIEU	LA ROCHE-SUR-YON	23	17	27	13	80	128
0850104B	PRIVE	VILLEBOIS MAREUIL	MONTAIGU	11	13	16	15	55	64
0850117R	PRIVE	ND DE BOURGENAY	LES SABLES-D'OLONNE	9	6	8	6	29	64
0850145W	PUBLIC	RENE COUZINET	CHANTONNAY	15	16	15	15	61	64
0850147Y	PUBLIC	CHARLES MILCENDEAU	CHALLANS	14	17	16	15	62	64
0850149A	PUBLIC	PAUL LANGEVIN	OLONNE-SUR-MER	8	9	14	10	41	64
0850604V	PUBLIC	LES GONDOLIERS	LA ROCHE-SUR-YON	8	11	9	14	42	64
0850607Y	PUBLIC	LE SOURDY	LUCON	12	17	17	17	63	64
0850639H	PUBLIC	JULES FERRY	MONTAIGU	9	7	7	10	33	64
0851158X	PRIVE	ST JOSEPH	CHALLANS	7	13	11	9	40	64
0851159Y	PRIVE	JEAN YOLE	LES HERBIERS	13	16	16	15	60	64
0851193K	PUBLIC	JEAN ROSTAND	LES HERBIERS	15	16	16	15	62	64
0851304F	PUBLIC	AUGUSTE ET JEAN RENOIR	LA ROCHE-SUR-YON	6	11	11	11	39	64

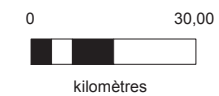


Répartition des SEGPA par secteur dans l'Académie de Nantes en 2016-2017



SEGPA par secteur :

- ◆ PU (69)
- ◆ PR (18)



Les champs professionnels des collèges avec SEGPA en Loire-Atlantique à la rentrée 2016

RNE	Secteur	Nom Etablissement	Commune	CHAMPS PROFESSIONNELS				
				Habitat	Espace rural et environnement	Hygiène Alimentation Services	Production Industrielle	Vente distribution magasinage
0440147W	PU	RENÉ GUY CADOU	ANCENIS	X		X		
0440308W	PU	LE GALINET	BLAIN	X				X
0440316E	PU	LA NEUSTRIE	BOUGUENAI	X		X		
0440348P	PU	LA VILLE AUX ROSES	CHATEAUBRIANT	X		X		
0440008V	PU	CACAULT	CLISSON	X		X		
0441859G	PU	ERIC TABARLY	LA BAULE-ESCOUBLAC	X		X		
0440018F	PU	RAYMOND QUENEAU	MACHECOUL	X				X
0440023L	PU	CHANTENAY	NANTES	X		X		
0440283U	PU	LIBERTAIRE RUTIGLIANO	NANTES	X		X		
0441545R	PU	LA NOE LAMBERT	NANTES	X	X			
0441608J	PU	LA DURANTIERE	NANTES	X				X
0441862K	PU	LOUISE MICHEL	PAIMBOEUF	X				X
0440540Y	PU	QUERAL	PONTCHATEAU	X	X	X		
0440534S	PU	SALVADOR ALLENDE	REZE	X		X		
0441724K	PU	LA REINETIERE	SAINTE-LUCE-SUR-LOIRE	X		X		
0440311Z	PU	ERNEST RENAN	SAINTE-HERBLAIN	X		X		
0441610L	PU	GUTENBERG	SAINTE-HERBLAIN	X		X		
0440314C	PU	JEAN MOULIN	SAINTE-NAZAIRE	X		X		
0441613P	PU	PIERRE NORANGE	SAINTE-NAZAIRE		X	X		
0441548U	PU	RENE BERNIER	SAINTE-SEBASTIEN-SUR-LOIRE	X	X			
0441616T	PU	JULIEN LAMBOT	TRIGNAC	X		X		
0441930J	PR	ST JOSEPH	MACHECOUL			X	X	
0441933M	PR	EXTERNAT ENFANTS NANTAIS	NANTES			X	X	
0441935P	PR	ND DE TOUTES AIDES	NANTES	X		X		
0440235S	PR	STE THERESE	SAINTE-NAZAIRE	X		X		

Source:SEPP

Les champs professionnels des collèges avec SEGPA dans le Maine-et-Loire à la rentrée 2016

RNE	Secteur	Nom Etablissement	Commune	CHAMPS PROFESSIONNELS				
				Habitat	Espace rural et environnement	Hygiène Alimentation Services	Production Industrielle	Vente distribution magasinage
0490953V	PU	FELIX LANDREAU	ANGERS	X	X			
0491703K	PU	JEAN VILAR	ANGERS			X		X
0491764B	PU	CLAUDE DEBUSSY	ANGERS		X	X		
0491674D	PU	CLEMENT JANEQUIN	AVRILLE	X		X		
0491675E	PU	JOACHIM DU BELLAY	CHOLET	X		X		
0491859E	PU	TREMOLIERES	CHOLET			X		X
0490028P	PU	FRANCOIS TRUFFAUT	LONGUE-JUMELLES		X	X		
0491262F	PU	CALYPSO	MONTREUIL-BELLAY			X		X
0490960C	PU	HONORE DE BALZAC	SAUMUR	X				X
0491648A	PU	BENJAMIN DELESSERT	SAUMUR	X		X		
0490962E	PU	GEORGES GIRONDE	SEGRE	X	X			
0490048L	PU	JEAN ROSTAND	TRELAZE	X		X		
0490844B	PR	ST AUGUSTIN	ANGERS	X	X	X		
0492004M	PR	ST CHARLES	ANGERS	X		X		
0490860U	PR	ST JOSEPH	CHOLET	X		X		X
0491928E	PR	ST JOSEPH	LA POMMERAYE	X	X	X		
0491930G	PR	ST LOUIS	SAUMUR		X	X		

Source: SEPP

Les champs professionnels des collèges avec SEGPA en Mayenne à la rentrée 2016

RNE	Secteur	Nom Établissement	Commune	CHAMPS PROFESSIONNELS				
				Habitat	Espace rural et environnement	Hygiène Alimentation Services	Production Industrielle	Vente distribution magasinage
0530779J	PU	JEAN ROSTAND	CHATEAU-GONTIER	X		X		
0530005T	PU	VOLNEY	CRAON	X		X		
0530077W	PU	RENE CASSIN	ERNEE	X				X
0530007V	PU	PAUL LANGEVIN	EVRON	X		X		
0530041G	PU	EMMANUEL DE MARTONNE	LAVAL	X		X		
0530484N	PU	ALAIN GERBAULT	LAVAL			X		X
0530078X	PU	JULES FERRY	MAYENNE	X	X			
0530061D	PR	ST JB DE LA SALLE	LAVAL	X		X		
0530053V	PR	DON BOSCO JOUVENCE	MAYENNE			X		X

Source: SEPP

Les champs professionnels des collèges avec SEGPA en Sarthe à la rentrée 2016

RNE	Secteur	Nom Etablissement	Commune	CHAMPS PROFESSIONNELS				
				Habitat	Espace rural et environnement	Hygiène Alimentation Services	Production Industrielle	Vente distribution magasinage
0720001K	PU	JOHN KENNEDY	ALLONNES		X	X		
0720004N	PU	RENE CASSIN	BALLON	X		X		
0720007S	PU	GUILLAUME APOLLINAIRE	BOULOIRE	X		X		
0720067G	PU	DE BERCE	CHATEAU-DU-LOIR	X	X	X		
0720014Z	PU	ANDRE PIOGER	CONLIE	X	X			
0721364S	PU	GEORGES DESNOS	LA FERTE-BERNARD	X		X		
0720023J	PU	PETIT VERSAILLES	LA FLECHE	X	X	X		
0720797A	PU	VAUGUYON	LE MANS	X		X		
0720902P	PU	MAROC HUCHEPIE	LE MANS	X		X		
0720986F	PU	LA MADELEINE	LE MANS	X				X
0721090U	PU	VILLARET-CLAIREFONTAINE	LE MANS	X		X		
0720069J	PU	ALEXANDRE MAUBOUSSIN	MAMERS	X		X		
0720847E	PU	LOUIS CORDELET	PARIGNE-L'EVEQUE		X	X		
0720989J	PU	ANJOU	SABLE-SUR-SARTHE	X		X		
0720811R	PR	ST JOSEPH LA SALLE	PRUILLE-LE-CHETIF					

Source: SEPP

Les champs professionnels des collèges avec SEGPA en Vendée à la rentrée 2016

RNE	Secteur	Nom Etablissement	Commune	CHAMPS PROFESSIONNELS				
				Habitat	Espace rural et environnement	Hygiène Alimentation Services	Production Industrielle	Vente distribution magasinage
0850147Y	PU	CHARLES MILCENDEAU	CHALLANS		X	X		
0850145W	PU	RENE COUZINET	CHANTONNAY	X		X		
0850067L	PU	ANDRE TIRAQUEAU	FONTENAY-LE-COMTE	X		X		
0850063G	PU	NICOLAS HAXO	LA ROCHE-SUR-YON	X		X		
0850604V	PU	LES GONDOLIERS	LA ROCHE-SUR-YON	X		X		
0851304F	PU	AUGUSTE ET JEAN RENOIR	LA ROCHE-SUR-YON		X	X		
0851193K	PU	JEAN ROSTAND	LES HERBIERS	X		X		
0850607Y	PU	LE SOURDY	LUCON	X				X
0850639H	PU	JULES FERRY	MONTAIGU	X	X			
0850149A	PU	PAUL LANGEVIN	OLONNE-SUR-MER	X		X		
0850065J	PU	PIERRE GARCIE FERRANDE	SAINT-GILLES-CROIX-DE-VIE	X		X		
0851158X	PR	ST JOSEPH	CHALLANS	X		X		
0850074U	PR	ST JOSEPH	FONTENAY-LE-COMTE	X		X		
0850082C	PR	RICHELIEU	LA ROCHE-SUR-YON	X	X	X		X
0851159Y	PR	JEAN YOLE	LES HERBIERS	X		X		
0850117R	PR	ND DE BOURGENAY	LES SABLES-D'OLONNE	X		X		
0850104B	PR	VILLEBOIS MAREUIL	MONTAIGU	X		X		

Source: SEPP

Les champs professionnels des collèges avec SEGPA dans l'Académie de Nantes à la rentrée 2016

RNE	Secteur	Nom Établissement	Commune	CHAMPS PROFESSIONNELS				
				Habitat	Espace rural et environnement	Hygiène Alimentation Services	Production Industrielle	Vente distribution magasinage
0440147W	PU	RENÉ GUY CADOU	ANCENIS	X		X		
0440308W	PU	LE GALINET	BLAIN	X				X
0440316E	PU	LA NEUSTRIE	BOUGUENAI	X		X		
0440348P	PU	LA VILLE AUX ROSES	CHATEAUBRIANT	X				X
0440008V	PU	CACAULT	CLISSON	X		X		
0441859G	PU	ERIC TABARLY	LA BAULE-ESCOUBLAC	X		X		
0440018F	PU	RAYMOND QUENEAU	MACHECOUL	X		X		
0440023L	PU	CHANTENAY	NANTES	X		X		
0440283U	PU	LIBERTAIRE RUTIGLIANO	NANTES	X				X
0441545R	PU	LA NOE LAMBERT	NANTES	X		X		
0441608J	PU	LA DURANTIERE	NANTES	X		X		
0441862K	PU	LOUISE MICHEL	PAIMBOEUF	X	X			
0440540Y	PU	QUERAL	PONTCHATEAU	X				X
0440534S	PU	SALVADOR ALLENDE	REZE	X				X
0441724K	PU	LA REINETIERE	SAINTE-LUCE-SUR-LOIRE	X	X	X		
0440311Z	PU	ERNEST RENAN	SAINT-HERBLAIN	X		X		
0441610L	PU	GUTENBERG	SAINT-HERBLAIN	X		X		
0440314C	PU	JEAN MOULIN	SAINT-NAZAIRE	X		X		
0441613P	PU	PIERRE NORANGE	SAINT-NAZAIRE	X		X		
0441548U	PU	RENE BERNIER	SAINT-SEBASTIEN-SUR-LOIRE	X		X		
0441616T	PU	JULIEN LAMBOT	TRIGNAC		X	X		
0441930J	PR	ST JOSEPH	MACHECOUL	X	X			
0441933M	PR	EXTERNAT ENFANTS NANTAIS	NANTES	X		X		
0441935P	PR	ND DE TOUTES AIDES	NANTES			X	X	
0440235S	PR	STE THERESE	SAINT-NAZAIRE			X	X	

Source:SEPP

Les champs professionnels des collèges avec SEGPA dans l'Académie de Nantes à la rentrée 2016

RNE	Secteur	Nom Etablissement	Commune	CHAMPS PROFESSIONNELS				
				Habitat	Espace rural et environnement	Hygiène Alimentation Services	Production Industrielle	Vente distribution magasinage
0490953V	PU	FELIX LANDREAU	ANGERS	X		X		
0491703K	PU	JEAN VILAR	ANGERS	X		X		
0491764B	PU	CLAUDE DEBUSSY	ANGERS		X	X		
0491674D	PU	CLEMENT JANEQUIN	AVRILLE	X		X		
0491675E	PU	JOACHIM DU BELLAY	CHOLET	X		X		
0491859E	PU	TREMOLIERES	CHOLET			X		X
0490028P	PU	FRANCOIS TRUFFAUT	LONGUE-JUMELLES		X	X		
0491262F	PU	CALYPSO	MONTREUIL-BELLAY			X		X
0490960C	PU	HONORE DE BALZAC	SAUMUR	X				X
0491648A	PU	BENJAMIN DELESSERT	SAUMUR	X		X		
0490962E	PU	GEORGES GIRONDE	SEGRE	X	X			
0490048L	PU	JEAN ROSTAND	TRELAZE	X		X		
0490844B	PR	ST AUGUSTIN	ANGERS	X	X	X		
0492004M	PR	ST CHARLES	ANGERS	X		X		
0490860U	PR	ST JOSEPH	CHOLET	X		X		X
0491928E	PR	ST JOSEPH	LA POMMERAYE	X	X	X		
0491930G	PR	ST LOUIS	SAUMUR		X	X		
0530779J	PU	JEAN ROSTAND	CHATEAU-GONTIER	X		X		
0530005T	PU	VOLNEY	CRAON	X		X		
0530077W	PU	RENE CASSIN	ERNEE	X				X
0530007V	PU	PAUL LANGEVIN	EVRON	X		X		
0530041G	PU	EMMANUEL DE MARTONNE	LAVAL	X		X		
0530484N	PU	ALAIN GERBAULT	LAVAL			X		X
0530078X	PU	JULES FERRY	MAYENNE	X	X			
0530061D	PR	ST JB DE LA SALLE	LAVAL	X		X		
0530053V	PR	DON BOSCO JOUVENCE	MAYENNE			X		X

Source: SEPP

Les champs professionnels des collèges avec SEGPA dans l'Académie de Nantes à la rentrée 2016

RNE	Secteur	Nom Etablissement	Commune	CHAMPS PROFESSIONNELS				
				Habitat	Espace rural et environnement	Hygiène Alimentation Services	Production Industrielle	Vente distribution magasinage
0850147Y	PU	CHARLES MILCENDEAU	CHALLANS		X	X		
0850145W	PU	RENE COUZINET	CHANTONNAY	X		X		
0850067L	PU	ANDRE TIRAQUEAU	FONTENAY-LE-COMTE	X		X		
0850063G	PU	NICOLAS HAXO	LA ROCHE-SUR-YON	X		X		
0850604V	PU	LES GONDOLIERS	LA ROCHE-SUR-YON	X		X		
0851304F	PU	AUGUSTE ET JEAN RENOIR	LA ROCHE-SUR-YON		X	X		
0851193K	PU	JEAN ROSTAND	LES HERBIERS	X		X		
0850607Y	PU	LE SOURDY	LUCON	X				X
0850639H	PU	JULES FERRY	MONTAIGU	X	X			
0850149A	PU	PAUL LANGEVIN	OLONNE-SUR-MER	X		X		
0850065J	PU	PIERRE GARCIE FERRANDE	SAINT-GILLES-CROIX-DE-VIE	X		X		
0851158X	PR	ST JOSEPH	CHALLANS	X		X		
0850074U	PR	ST JOSEPH	FONTENAY-LE-COMTE	X		X		
0850082C	PR	RICHELIEU	LA ROCHE-SUR-YON	X	X	X		X
0851159Y	PR	JEAN YOLE	LES HERBIERS	X		X		
0850117R	PR	ND DE BOURGENAY	LES SABLES-D'OLONNE	X		X		
0850104B	PR	VILLEBOIS MAREUIL	MONTAIGU	X		X		

Source: SEPP

**Les élèves
scolarisés en
SEGPA
dans
la Région
académique des
Pays de la Loire**

Année scolaire 2016-2017

**Nombre d'élèves scolarisés en collège avec SEGPA
dans l'Académie de Nantes
par département et par niveau d'enseignement
Rentrée 2016**

dep	Niveau d'enseignement	PUBLIC	PRIVE	TOTAL GENERAL
44	6E SEGPA	331	55	386
	5E SEGPA	337	56	393
	4E SEGPA	371	52	423
	3E SEGPA	347	49	396
	TOTAL	1 386	212	1 598
49	6E SEGPA	151	89	240
	5E SEGPA	160	66	226
	4E SEGPA	175	74	249
	3E SEGPA	201	76	277
	TOTAL	687	305	992
53	6E SEGPA	87	15	102
	5E SEGPA	98	18	116
	4E SEGPA	109	32	141
	3E SEGPA	105	32	137
	TOTAL	399	97	496
72	6E SEGPA	183	6	189
	5E SEGPA	214	9	223
	4E SEGPA	203	6	209
	3E SEGPA	225	10	235
	TOTAL	825	31	856
85	6E SEGPA	129	72	201
	5E SEGPA	150	79	229
	4E SEGPA	151	93	244
	3E SEGPA	166	71	237
	TOTAL	596	315	911
Académie	6E SEGPA	881	237	1 118
	5E SEGPA	959	228	1 187
	4E SEGPA	1 009	257	1 266
	3E SEGPA	1 044	238	1 282
	TOTAL	3 893	960	4 853

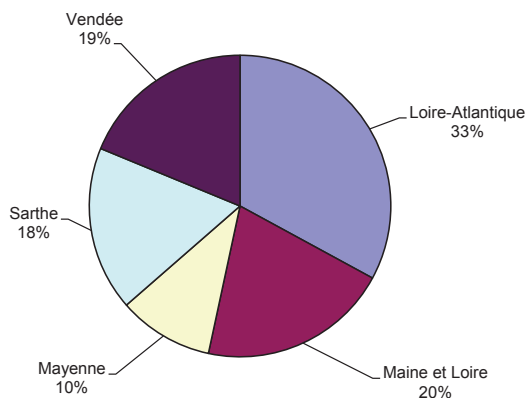
SOURCE: DEPP / BCP

Scolarisation des élèves en collège avec SEGPA Année scolaire 2016-2017

**Élèves scolarisés en collège avec SEGPA par département
Année scolaire 2016-2017**

Loire-Atlantique	Maine et Loire	Mayenne	Sarthe	Vendée
1598	992	496	856	911

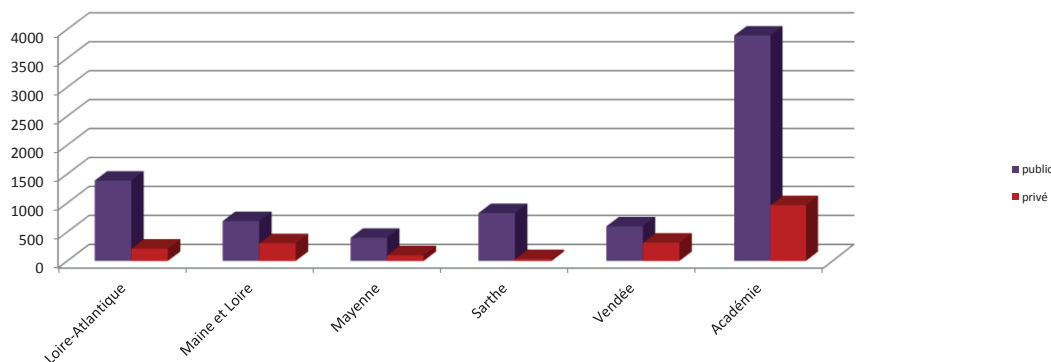
**Élèves scolarisés en SEGPA par département
Année 2016-2017**



**Nombre d'élèves scolarisés en collège avec SEGPA par secteur et par département
Année scolaire 2016-2017**

	Loire-Atlantique	Maine et Loire	Mayenne	Sarthe	Vendée	Académie
public	1386	687	399	825	596	3893
privé	212	305	97	31	315	960
Total	1598	992	496	856	911	4853

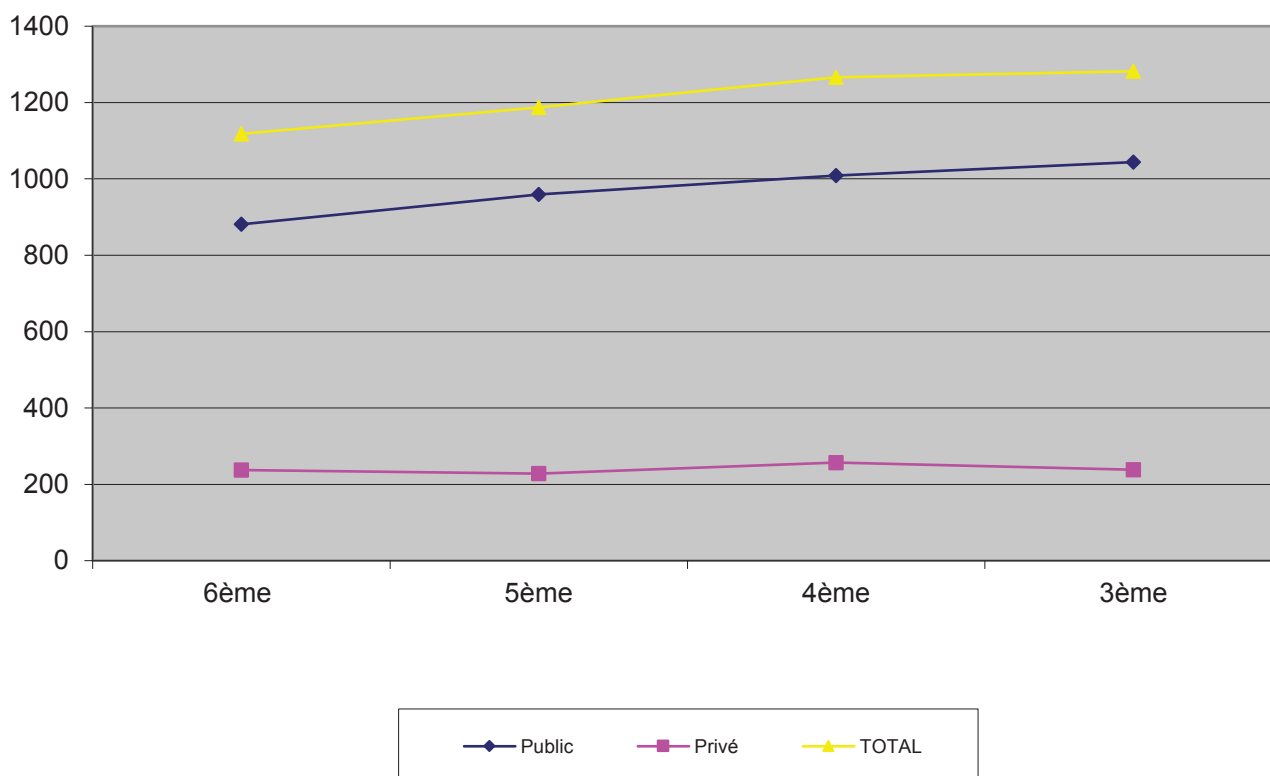
**Élèves scolarisés en collège avec SEGPA
par secteur et par département
Année 2016-2017**



**Effectifs des élèves scolarisés en collège avec SEGPA par secteur
et par niveau d'enseignement
Année scolaire 2016-2017**

	6ème	5ème	4ème	3ème
Public	881	959	1009	1044
Privé	237	228	257	238
TOTAL	1118	1187	1266	1282

**Effectifs des élèves scolarisés
en collège avec SEGPA
par secteur et par niveau d'enseignement
Année 2016-2017**



Résultats DNB Pro - session 2016 - Académie de Nantes

Elèves en SEGPA à la rentrée 2015

MEFSTA T4 Constat	Code Etab	Sigle	Secteur	Nom Etablissement	Commune	Inscrits	Présents	Admis	Taux de réussite (%)
2434	0440008V	CLG	PU	CACAULT	CLISSON	6	6	6	100,00%
2434	0440018F	CLG	PU	RAYMOND QUENEAU	MACHECOUL-SAINT-MEME	11	11	10	90,91%
2434	0440540Y	CLG	PU	QUERAL	PONTCHATEAU	9	9	8	88,89%
2434	0441548U	CLG	PU	RENE BERNIER	SAINT-SEBASTIEN-SUR-LOIRE	16	15	14	93,33%
2434	0441613P	CLG	PU	PIERRE NORANGE	SAINT-NAZAIRE	3	3	3	100,00%
2434	0441724K	CLG	PU	LA REINETIERE	SAINTE-LUCE-SUR-LOIRE	7	7	5	71,43%
2434	0441859G	CLG	PR	ERIC TABARLY	LA BAULE-ESCOUBLAC	1	1	0	0,00%
2434	0441930J	CLG PR	PR	ST JOSEPH	MACHECOUL-SAINT-MEME	8	7	7	100,00%
2434	0490048L	CLG	PU	JEAN ROSTAND	TRELAZE	2	2	1	50,00%
2434	0490860U	CLG PR	PR	ST JOSEPH	CHOLET	16	14	14	100,00%
2434	0490925P	EREA	PU	LES TERRES ROUGES	SAINT-BARTHELEMY-D'ANJOU	2	1	1	100,00%
2434	0490962E	CLG	PU	GEORGES GIRONDE	SEGRE	8	8	8	100,00%
2434	0491859E	CLG	PU	TREMOLIERES	CHOLET	5	5	4	80,00%
2434	0530041G	CLG	PU	EMMANUEL DE MARTONNE	LAVAL	1	1	1	100,00%
2434	0530077W	CLG	PU	RENE CASSIN	ERNEE	1	1	1	100,00%
2434	0530078X	CLG	PU	JULES FERRY	MAYENNE	10	10	9	90,00%
2434	0720004N	CLG	PU	RENE CASSIN	BALLON-SAINT MARS	3	3	3	100,00%
2434	0720023J	CLG	PU	PETIT VERSAILLES	LA FLECHE	11	8	8	100,00%
2434	0720067G	CLG	PU	DE BERCE	CHATEAU-DU-LOIR	5	5	5	100,00%
2434	0720902P	CLG	PU	MAROC HUCHEPIE	LE MANS	2	2	2	100,00%
2434	0720986F	CLG	PU	LA MADELEINE	LE MANS	2	2	2	100,00%
2434	0720989J	CLG	PU	ANJOU	SABLE-SUR-SARTHE	5	3	2	66,67%
2434	0850063G	CLG	PU	NICOLAS HAXO	LA ROCHE-SUR-YON	2	2	2	100,00%
2434	0850065J	CLG	PU	PIERRE GARCIE FERRANDE	SAINT-GILLES-CROIX-DE-VIE	8	7	7	100,00%
2434	0850067L	CLG	PR	ANDRE TIRAQUEAU	FONTENAY-LE-COMTE	1	1	0	0,00%
2434	0850067L	CLG	PU	ANDRE TIRAQUEAU	FONTENAY-LE-COMTE	7	7	1	14,29%
2434	0850074U	CLG PR	PR	ST JOSEPH	FONTENAY-LE-COMTE	5	5	5	100,00%
2434	0850104B	CLG PR	PR	VILLEBOIS MAREUIL	MONTAIGU	3	3	3	100,00%
2434	0850145W	CLG	PU	RENE COUZINET	CHANTONNAY	11	7	0	0,00%
2434	0850147Y	CLG	PU	CHARLES MILCENDEAU	CHALLANS	8	8	8	100,00%
2434	0850149A	CLG	PU	PAUL LANGEVIN	OLONNE-SUR-MER	4	4	2	50,00%
2434	0850604V	CLG	PU	LES GONDOLIERS	LA ROCHE-SUR-YON	9	9	5	55,56%
2434	0850607Y	CLG	PU	LE SOURDY	LUCON	17	17	14	82,35%
2434	0851193K	CLG	PU	JEAN ROSTAND	LES HERBIERS	2	1	0	0,00%
Somme :						211	195	161	82,56%

Source : OCEAN

CERTIFICAT DE FORMATION GENERALE / SESSION 2016-06

Bilan des épreuves ponctuelles par département après jury

INSCRITS				PRESENTS						ADMIS					
Dep	Sco	Ind	Tot	Sco	%Ins	Ind	%Ins	Total	%Ins	Sco	%Pre	Ind	%Pre	Tot	%Pre
44	205	24	229	774	377,56	-16	-66,67	758	331,00	649	83,85	30	-187,50	679	89,58
49	110	46	156	536	487,27	18	39,13	554	355,13	485	90,49	30	166,67	515	92,96
53	9	10	19	272	3022,22	9	90,00	281	1478,95	238	87,50	9	100,00	247	87,90
72	101	0	101	423	418,81	-6	0,00	417	412,87	349	82,51	15	-250,00	364	87,29
85	120	15	135	551	459,17	10	66,67	561	415,56	491	89,11	11	110,00	502	89,48
Total	3074	176	3250	2556	83,15	96	54,55	2652	81,6	2212	86,54	95	98,96	2307	86,99

**Les directeurs
adjoints chargés de
SEGPA
dans
la Région
académique des
Pays de la Loire**

Année scolaire 2016-2017

**Les postes des Directeurs Adjointes Chargés de SEGPA (DACs)
Année scolaire 2016-2017**

dép	RNE	Secteur	Type Etab	Nom Etablissement	Commune	DACS en ETP (1, 0,5, ...)	Nom -Prénom	titulaire (O/N)
44	0440008V	PU	CLG	CACAULT	CLISSON	1	Jean Marc JURET	O
44	0440018F	PU	CLG	RAYMOND QUENEAU	MACHECOUL	1	Corinne BATTIN	O
44	0440023L	PU	CLG	CHANTENAY	NANTES	1	Alice BERNARD	O
44	0440147W	PU	CLG	RENE GUY CADOU	ANCENIS	1	Sophie AVEDISSIAN	O
44	0440283U	PU	CLG	LIBERTAIRE RUTIGLIANO	NANTES	1	Christophe BRIZOUAL	O
44	0440308W	PU	CLG	LE GALINET	BLAIN	1	Thierry JANCOU	O
44	0440311Z	PU	CLG	ERNEST RENAN	SAINT-HERBLAIN	1	Jean-Marc ALLAIN	O
44	0440314C	PU	CLG	JEAN MOULIN	SAINT-NAZAIRE	1	Jean Xavier DREAN	O
44	0440316E	PU	CLG	LA NEUSTRIE	BOUGUENAI	1	Pascal GOBIN	O
44	0440348P	PU	CLG	LA VILLE AUX ROSES	CHATEAUBRIANT	1	Pascal IMBERT	O
44	0440534S	PU	CLG	SALVADOR ALLENDE	REZE	1	Vincent GARINO	O
44	0440540Y	PU	CLG	QUERAL	PONTCHATEAU	1	Alain VENANT	O
44	0441545R	PU	CLG	LA NOE LAMBERT	NANTES	1	Jean-François LEJEUNE	N
44	0441548U	PU	CLG	RENE BERNIER	SAINT-SEBASTIEN-SUR-LOIRE	1	Fabienne BOUREAU	O
44	0441608J	PU	CLG	LA DURANTIÈRE	NANTES	1	Karine CROGNY	O
44	0441610L	PU	CLG	GUTENBERG	SAINT-HERBLAIN	1	Jacques LAMOUR	O
44	0441613P	PU	CLG	PIERRE NORANGE	SAINT-NAZAIRE	1	Philippe CANETTE	O
44	0441616T	PU	CLG	JULIEN LAMBOT	TRIGNAC	1	Severine DELVAL	N
44	0441724K	PU	CLG	LA REINETIÈRE	SAINTE-LUCE-SUR-LOIRE	1	Anita BROSEAU	O
44	0441859G	PU	CLG	ERIC TABARLY	LA BAULE-ESCOUBLAC	1	Fabrice HEURTIN	O
44	0441862K	PU	CLG	LOUISE MICHEL	PAIMBOEUF	1	Sabine SOULAS	N
49	0490028P	PU	CLG	FRANCOIS TRUFFAUT	LONGUE-JUMELLES	1	Françoise CLAIR	N
49	0490048L	PU	CLG	JEAN ROSTAND	TRELAZE	1	Thierry LAFAURIE	O
49	0490953V	PU	CLG	FELIX LANDREAU	ANGERS	1	Fabienne BOTHOREL	O
49	0490960C	PU	CLG	HONORE DE BALZAC	SAUMUR	0	/	/
49	0490962E	PU	CLG	GEORGES GIRONDE	SEGRE	1	Frédérique JACOB	N
49	0491262F	PU	CLG	CALYPSO	MONTREUIL-BELLAY	1	Vanessa BRAULT	N
49	0491648A	PU	CLG	BENJAMIN DELESSERT	SAUMUR	1	Nadine BUTY	N
49	0491674D	PU	CLG	CLEMENT JANEQUIN	AVRILLE	1	Eric JEGOU	O
49	0491675E	PU	CLG	JOACHIM DU BELLAY	CHOLET	1	Maud BRANDT-KASPER	O
49	0491703K	PU	CLG	JEAN VILAR	ANGERS	1	Jean-Jacques JAUNAY	O
49	0491764B	PU	CLG	CLAUDE DEBUSSY	ANGERS	1	/	/
49	0491859E	PU	CLG	TREMOLIERES	CHOLET	1	Ronan BIZE	O
53	0530005T	PU	CLG	VOLNEY	CRAON	0,5	Cyrille ADDADI	O
53	0530007V	PU	CLG	PAUL LANGEVIN	EVRON	1	Jérôme MICHEL	O
53	0530041G	PU	CLG	EMMANUEL DE MARTONNE	LAVAL	1	Soline DEME-PINCON	O
53	0530077W	PU	CLG	RENE CASSIN	ERNEE	0,5	Stanislas FERRON	O
53	0530078X	PU	CLG	JULES FERRY	MAYENNE	1	Antoine CHAINEAU	N
53	0530484N	PU	CLG	ALAIN GERBAULT	LAVAL	1	Aurélien RICHARD	O
53	0530779J	PU	CLG	JEAN ROSTAND	CHATEAU-GONTIER	1	Yolande BRISSEAU	O

**Les postes des Directeurs Adjointes Chargés de SEGPA (DACs)
Année scolaire 2016-2017**

dép	RNE	Secteur	Type Etab	Nom Etablissement	Commune	DACS en ETP (1, 0,5, ...)	Nom -Prénom	titulaire (O/N)
72	0720001K	PU	CLG	JOHN KENNEDY	ALLONNES	1	Cécile CORNUDET	O
72	0720004N	PU	CLG	RENE CASSIN	BALLON	/	/	/
72	0720007S	PU	CLG	GUILLAUME APOLLINAIRE	BOULOIRE	/	/	/
72	0720014Z	PU	CLG	ANDRE PIOGER	CONLIE	/	/	/
72	0720023J	PU	CLG	PETIT VERSAILLES	LA FLECHE	1	Chantal FAILLIE	O
72	0720067G	PU	CLG	DE BERCE	CHATEAU-DU-LOIR	1	Patricia GRAFFART (PLP)	N
72	0720069J	PU	CLG	ALEXANDRE MAUBOUSSIN	MAMERS	/	/	/
72	0720797A	PU	CLG	VAUGUYON	LE MANS	1	Catherine PRATO	O
72	0720847E	PU	CLG	LOUIS CORDELET	PARIGNE-L'EVEQUE	/	/	/
72	0720902P	PU	CLG	MAROC HUCHEPIE	LE MANS	1	Corinne GUEYDAN	O
72	0720986F	PU	CLG	LA MADELEINE	LE MANS	1	Françoise GIRARD (PLP)	N
72	0720989J	PU	CLG	ANJOU	SABLE-SUR-SARTHE	1	Philippe CARIOU	O
72	0721090U	PU	CLG	VILLARET-CLAIREFONTAINE	LE MANS	/	/	/
72	0721364S	PU	CLG	GEORGES DESNOS	LA FERTE-BERNARD	1	Marianne ROUSSEAU	N
85	0850063G	PU	CLG	NICOLAS HAXO	LA ROCHE-SUR-YON	1	Laure HOARAU	N
85	0850065J	PU	CLG	PIERRE GARCIE FERRANDE	SAINT-GILLES-CROIX-DE-VIE	1	Arnaud CRETTEUR	O
85	0850067L	PU	CLG	ANDRE TIRAQUEAU	FONTENAY-LE-COMTE	1	Magalie GIRAUD	N
85	0850145W	PU	CLG	RENE COUZINET	CHANTONNAY	1	Jean-Philippe RICHARD	O
85	0850147Y	PU	CLG	CHARLES MILCENDEAU	CHALLANS	1	Dominique SUPIOT-VALLET	O
85	0850149A	PU	CLG	PAUL LANGEVIN	OLONNE-SUR-MER	1	Thierry ROTY	O
85	0850604V	PU	CLG	LES GONDOLIERS	LA ROCHE-SUR-YON	1	Philippe FRADET	O
85	0850607Y	PU	CLG	LE SOURDY	LUCON	1	Christophe ROUSSEAU	O
85	0850639H	PU	CLG	JULES FERRY	MONTAIGU	0	/	/
85	0851193K	PU	CLG	JEAN ROSTAND	LES HERBIERS	1	Carmen MOREL	O
85	0851304F	PU	CLG	AUGUSTE ET JEAN RENOIR	LA ROCHE-SUR-YON	1	Guilaine GOUDEAU	N

