

# Les compétences transversales dans les parcours de formation de la voie professionnelle

Les compétences transversales dans une multitude de compétences



## Où trouve-t-on cette notion de "compétences transversales" dans les écrits institutionnels ?

- ▶ Vademecums de la Transformation de la voie professionnelle.
- ▶ Éduscol - Les savoirs fondamentaux au lycée professionnel.
- ▶ Éduscol - Le parcours différencié en terminale professionnelle.
- ▶ Rapport IGÉSR - Mission sur les compétences psychosociales en lycée professionnel - N° 23-24 101 A - Juin 2024.

  
**ACADÉMIE DE NANTES**  
*Liberté  
Égalité  
Fraternité*

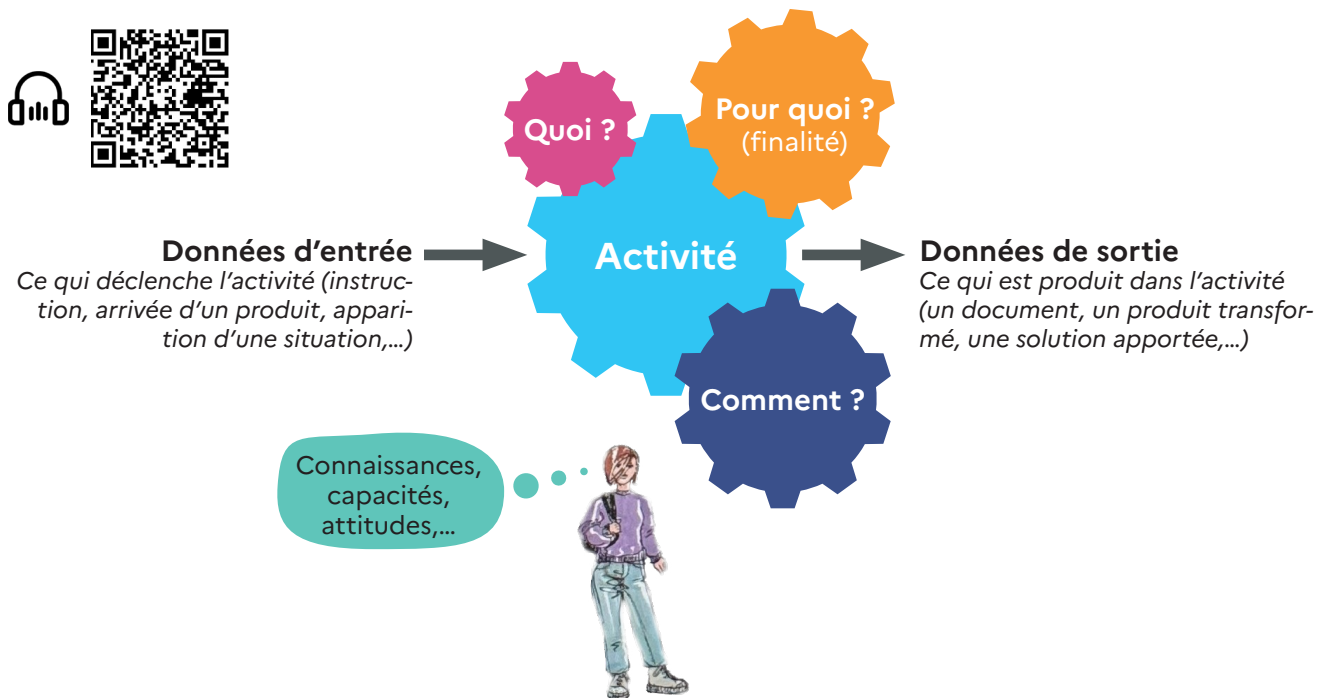
## Place(s) et rôle(s) des compétences transversales

Les liens que nous pouvons faire entre les différents types de compétences peuvent être schématisés de la manière suivante :



# Des compétences transversales dans des situations et des contextes variés

Une compétence se manifeste seulement dans une situation donnée.



## Exemple 1 - Formalisation de la compétence située "Utiliser les ressources numériques" 🌟

- Dans un contexte professionnel : **Produire un rapport de stage de 10 pages** afin de **capitaliser ses expériences professionnelles** en utilisant un logiciel de traitement de texte ou un assistant IA.
- Dans un contexte d'apprentissage : **Produire un support de présentation orale de 5 diapositives** afin de **rendre compte du projet** en utilisant un logiciel de présentation.

## Exemple 2 - Formalisation de la compétence située "Coopérer et favoriser la collaboration" 🌟

- Dans un contexte professionnel : **Collaborer avec mes deux collègues de travail** afin de **d'améliorer la transmission des informations entre nous** en prenant en compte l'avis de chacun.
- Dans un contexte d'apprentissage : **Collaborer avec trois autres élèves** afin de **réaliser une revue de projet** en respectant le cadre de communication établi.

## Exemple 3 - Formalisation de la compétence située "Traiter des informations et des savoirs" 🌟

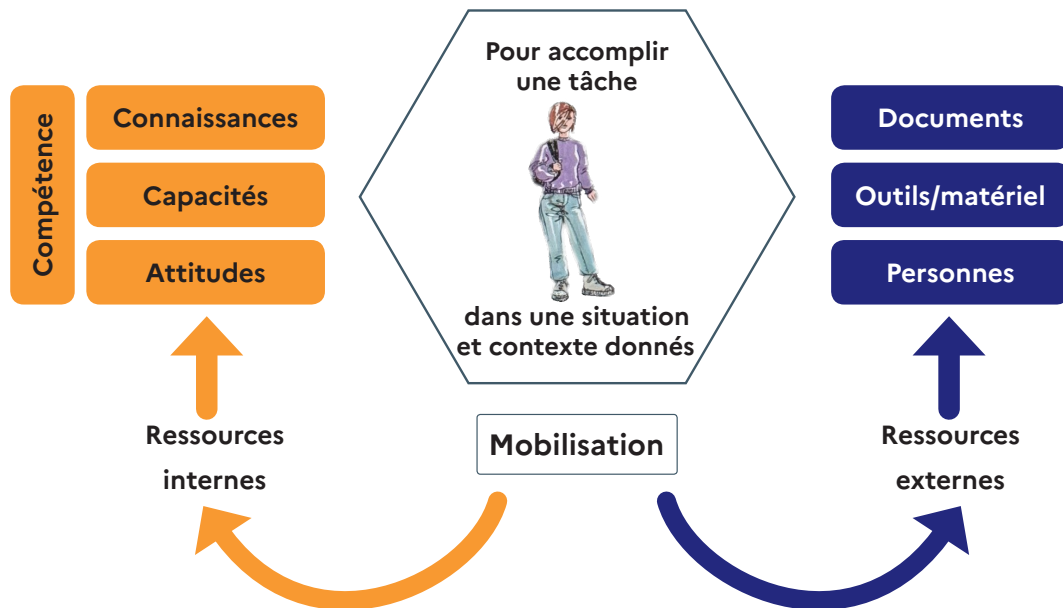
- Dans un contexte professionnel : **Déterminer les paramètres de réglage d'un centre d'usinage à commande numérique** pour **réaliser une roue dentée** en utilisant la documentation technique.
- Dans un contexte d'apprentissage : **Décrire et analyser le travail à l'usine et la condition ouvrière au XIX<sup>e</sup>** pour **les présenter à ses camarades** en réalisant une frise chronologique.

### Focale : comment apprécier une compétence transversale ?

Des compétences transversales peuvent être mobilisées avec plus ou moins de fluidité, d'autonomie et de pertinence dans une situation donnée. Leur niveau de maîtrise varie selon la formation, l'expérience, la complexité de la situation. La maîtrise peut être traduite en niveaux ou paliers. Il est primordial que les attendus pour chaque niveau ou palier soient clairement identifiés de tous. Cela donne au public de la voie professionnelle une vision précise de ce qu'ils doivent maîtriser et permet aux professeurs d'évaluer leur progression de manière plus objective. Les critères étant définis dans le cadre Rectec+, proposer et utiliser des indicateurs permet de préciser chaque niveau de maîtrise.

# Les cadres de référence utilisés

De quoi parlons-nous quand on parle de...



## ► Compétences

Une compétence est un savoir agir prenant appui sur la mobilisation et la combinaison efficaces d'une variété de ressources internes (savoir, capacité cognitive, capacité métacognitive, savoir-faire relationnel, savoir-faire procédural, ressources physiologiques, ressources émotionnelles,...) et externes (réseaux, logiciels, banques de données, ressources documentaires, membres du collectif, moyens de l'environnement professionnel,...) à l'intérieur d'une situation dans un contexte donné dans le cadre scolaire, professionnel, culturel ou sportif et de la vie quotidienne, - (inspiré de Jacques Tardif, 2006).

## ► Compétences psychosociales CPS (cadre de référence Santé publique France)

Les CPS constituent un ensemble cohérent et interrelié de capacités psychologiques (cognitives, émotionnelles et sociales), impliquant des connaissances, des processus intrapsychiques et des comportements spécifiques, qui permettent d'augmenter l'autonomisation et le pouvoir d'agir (empowerment), de maintenir un état de bien-être psychique, de favoriser un fonctionnement individuel optimal et de développer des interactions constructives.

- Compétences cognitives : avoir conscience de soi, capacité de maîtrise de soi, prendre des décisions constructives.
- Compétences émotionnelles : avoir conscience de ses émotions et de son stress, réguler ses émotions, gérer son stress.
- Compétences sociales : communiquer de façon constructive, développer des relations constructives, résoudre des difficultés.

## ► Compétences transversales (inspiré du cadre de référence Rectec+)

Les compétences transversales sont des compétences mobilisables dans diverses situations. Cela ne signifie pas pour autant qu'elles soient toutes mobilisées simultanément dans toutes les situations.

Elles sont organisées autour de trois pôles (référentiel du niveau 1 à 4) :

- 🌀 **Pôle organisationnel** : piloter et/ou organiser son activité, agir face à l'imprévu, coopérer et favoriser la collaboration, gérer les données mathématiques, budgétaires et statistiques.
- 🌀 **Pôle communicationnel** : communiquer à l'oral en une ou plusieurs langues, prendre en compte les usages sociaux et culturels, communiquer à l'écrit en une ou plusieurs langues, utiliser des ressources numériques.
- 🌀 **Pôle réflexif** : traiter des informations et des savoirs, assurer la procédure et la qualité, construire son parcours professionnel, développer des compétences.

## Quelques ressources inspirantes

Quelles modalités pédagogiques pour développer des compétences transversales ?	Comment rendre compte du développement des compétences transversales ?
<ul style="list-style-type: none"><li>• Co-intervention : développer les compétences de communication avec le numérique - revue <i>é-changer</i>, "<u>Le numérique au service des compétences orales</u>".</li><li>• Pédagogie de projet : revue <i>é-changer</i> "<u>Construire les compétences transversales en lycée professionnel grâce au chef-d'œuvre</u>".</li><li>• Itinéraires de formation.</li><li>• Développement et valorisation des compétences transversales avec le dispositif "Fab' Brique" : <u>une expérience de coopération digitale</u>.</li></ul>	<ul style="list-style-type: none"><li>• <u>Présentation des compétences transversales aux élèves, à leurs familles et aux professeurs</u> arrivant dans l'établissement - Démarche collective de l'équipe pédagogique du lycée Jean Monnet.</li><li>• <u>Outil d'aide au suivi et à l'évaluation du chef-d'œuvre</u> en CAP ou du projet en baccalauréat professionnel.</li></ul>

### En conclusion

Ce qui se fait déjà...	Ce qui est à venir...
<ul style="list-style-type: none"><li>• Choix académique : référence au cadre Rectec+.</li><li>• Formation initiale et continue des professeurs : Praf de la voie professionnelle.</li><li>• Ressources produites par les IEN 2<sup>d</sup> degré : repères pédagogiques (<u>Orientation vers une STS - Critères de positionnement - Aide à la décision</u>).</li><li>• Évaluation des projets (baccalauréat professionnel) ou du chef-d'œuvre (CAP).</li><li>• Graf Les compétences transversales dans les parcours de formation de la voie professionnelle.</li></ul>	<ul style="list-style-type: none"><li>• Mesure 12 de la réforme des lycées professionnels - ressources produites par <u>le groupe ProFAN - Transfert (Fab'Brique)</u> - Formation continue des enseignants - Apport de la recherche pour accompagner les pratiques enseignantes.</li><li>• Webinaires pour accompagner cette ressource.</li><li>• Des formations d'initiative locale.</li><li>• À la demande, des accompagnements de la Cardie ou des IEN membres du GT CT.</li></ul>

Auteurs & autrices : membres du Graf académique "Les compétences transversales dans les parcours de formation de la voie professionnelle" - 2023/2024 & 2024/2025. Altchenko Igor (chef d'établissement), Bauerle Stéphane (DDFPT), Berlugue Catherine (DDFPT), Bernard Catherine (IEN ET), Bichon Aurélie (professeure/formatrice), Bouston Marc (DDFPT), Bourgouin Marie-Line (IEN ET, doyenne des IEN ET EG IO), Bouyer Katia (professeure/formatrice), Bretaudeau Jacques (conseiller en formation professionnelle au Cafoc), Chollet Romuald (chef d'établissement), Desmetd Johan (professeur/RBDE), Guibert Jérémy (DDFPT), Guinebrière Magali (IEN ET), Ingrand Béatrice (IEN ET), Kabala-Brondy Sandrine (professeure/formatrice/coordinatrice Ulis), Lafaye Sandrine (IEN EG), Leray Éléna (IEN EG), Marquer Sylvie (Conseillère Cardie), Massot Rachel (IEN ET), Monory Angélique (IEN ET), Noël Jean-Daniel (IEN EG), Pierret Jimmy (professeur/formateur), Radigois Philippe (IEN ET), Ricordel Marie-Paule (IEN ET), Segalen-Bouston Anne (professeure/coordonnatrice dispositif nouvelle chance), Simon Vincent (IEN ET).