

# Devenir un port de référence de la transition énergétique et écologique

2 avril 2019



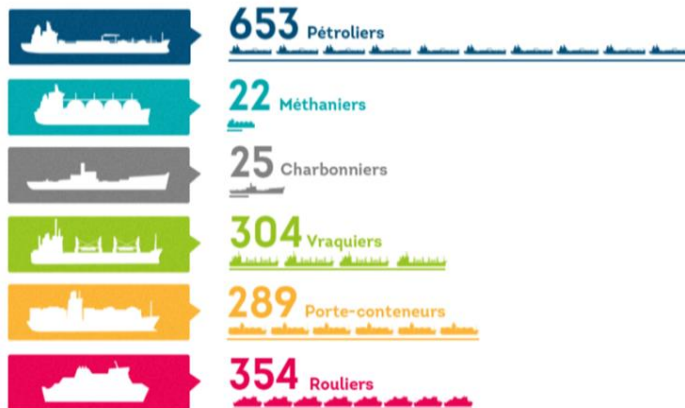
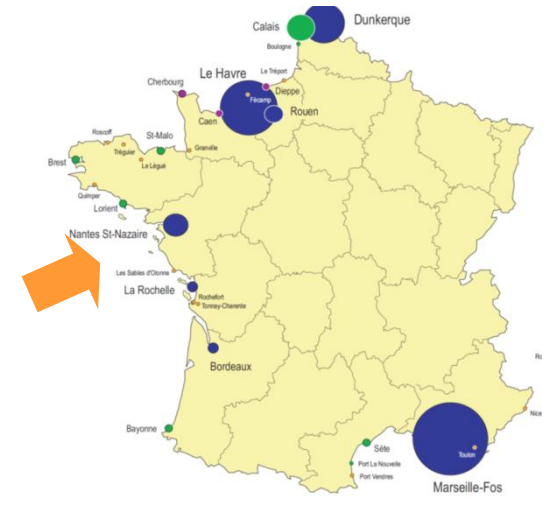
NANTES  
SAINT-NAZAIRE  
**PORT**

**1.**

**Une plateforme  
multimodale  
internationale**

# Quelques repères (1/2)

- ▶ 4<sup>e</sup> grand port maritime métropolitain
- ▶ 1<sup>er</sup> port de la façade atlantique
- ▶ Chaque année, environ :
  - 3 000 escales de navires marchands
  - 400 escales de barges fluviales
  - 1 400 trains de marchandises

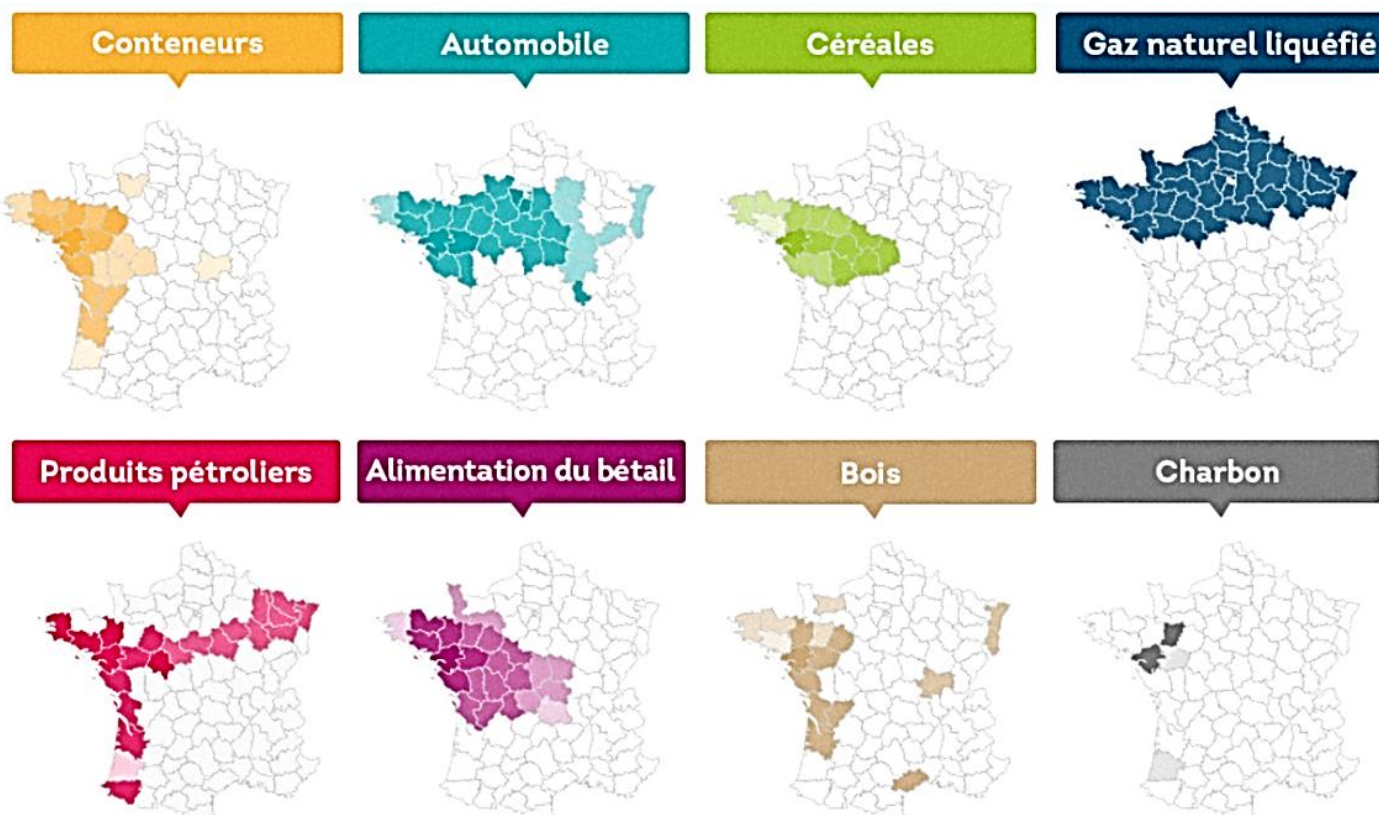
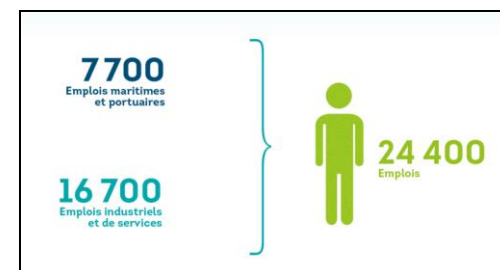


Nantes Saint-Nazaire Port est connecté à  
**PRÈS DE 400 PORTS**  
sur les cinq continents

# Quelques repères (2/2)

▶ 24 400 emplois (3<sup>e</sup> port français) *(INSEE – Juin 2015)*

▶ 3,4 milliards d'euros de valeur ajoutée *(INSEE – Juin 2015)*



# Parmi les clients du port...

## Aéronautique



## Automotive



## Construction navale



## Produits grande consommation



## Industrie nautique



## Énergie



## Grande distribution



## Produits agroalimentaires (température dirigée)

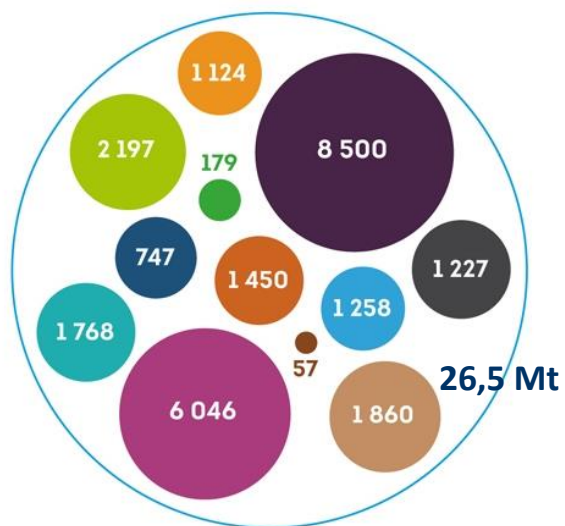




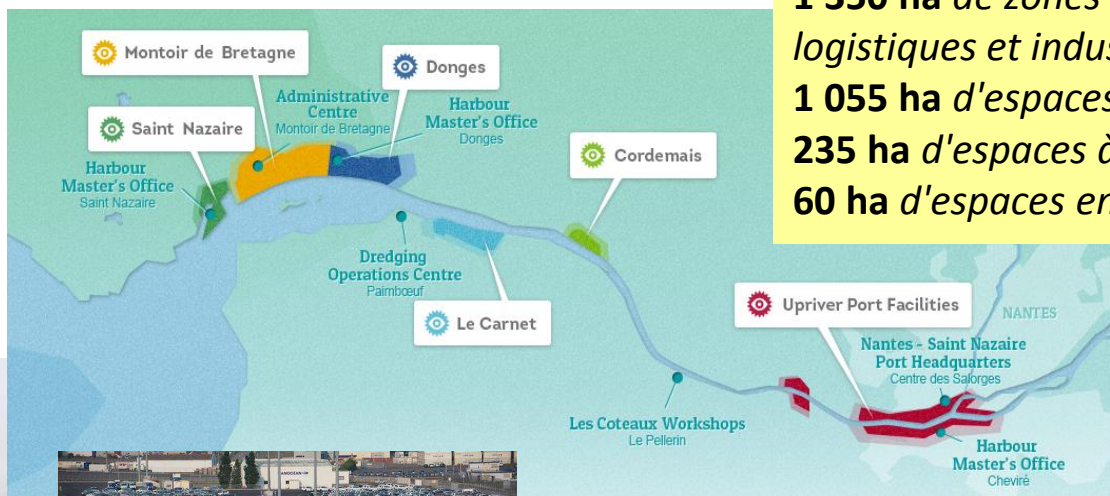
# 300 types de trafic

*Fonctions : énergie, agriculture, industrie, consommation*

*Conditionnements : vracs, conteneurs, colis, roulier...*



# Des espaces industriels, logistiques et naturels

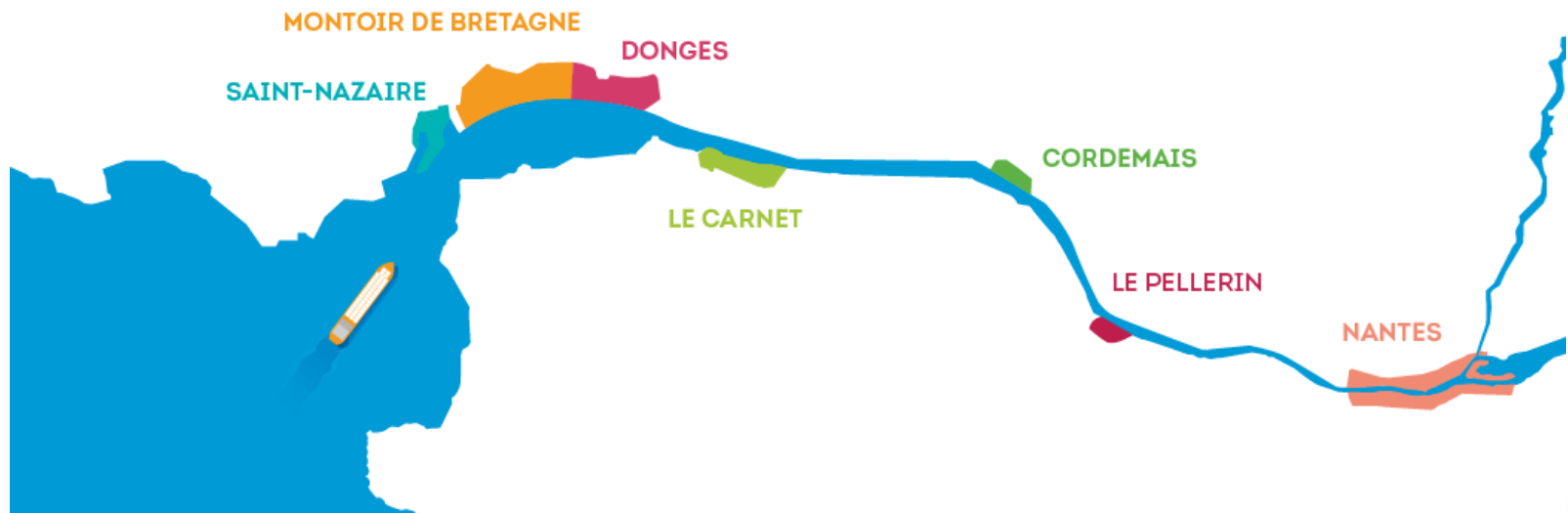


*1 350 ha de zones portuaires, logistiques et industrielles aménagées*  
*1 055 ha d'espaces naturels*  
*235 ha d'espaces à aménager*  
*60 ha d'espaces en zone urbaine*



# Les sites portuaires de Nantes à Saint-Nazaire

- ▶ 18 sites spécialisés
- ▶ 7 opérateurs privés de terminaux
- ▶ 1 filiale d'exploitation du Grand Port Maritime (NPT)
- ▶ 1 site exploité en régie par le Grand Port Maritime (Saint-Nazaire)





# Sites portuaires amont





# Le Pellerin



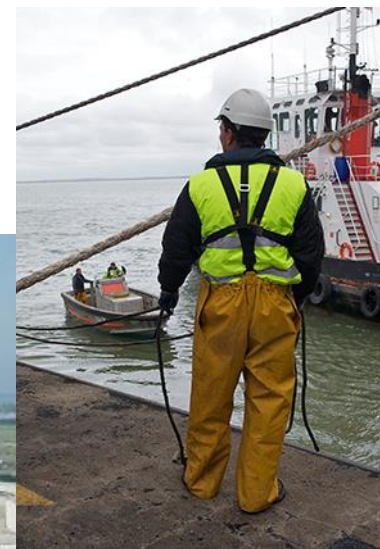


# Donges





# Montoir de Bretagne (1/2)





# Montoir de Bretagne (2/2)





# Saint-Nazaire



# 2.

## **Le Grand Port Maritime de Nantes Saint-Nazaire**

# Le Grand Port Maritime : une double vocation, huit missions

AMÉNAGEUR  
DU TERRITOIRE



OUTIL INDUSTRIEL  
DE DÉVELOPPEMENT  
ÉCONOMIQUE



## ► Des missions confiées par la Loi :

- La réalisation, l'exploitation et l'entretien des accès maritimes
- La police, la sécurité et la sûreté
- La gestion et la valorisation du domaine
- La gestion et la préservation des espaces naturels
- La construction et l'entretien des infrastructures
- La promotion de l'offre de dessertes ferroviaires et fluviales
- L'aménagement et la gestion de zones industrielles et logistiques
- La promotion générale



# Grand Port Maritime : un modèle économique hybride

- ▶ Une structure industrielle, avec d'importants besoins de fonctionnement, d'entretien et de mise à niveau du patrimoine
- ▶ Un aménageur, au service des politiques publiques, investissant pour le développement durable des territoires

- 👉 Le Grand Port Maritime doit à la fois :
  - . Trouver les recettes permettant de couvrir ses dépenses et dégager un profit
  - . Conduire des actions au bénéfice des territoires (partage du retour sur investissement)



# La gouvernance du Grand Port Maritime

- ▶ Arrête les orientations stratégiques du Grand Port Maritime
- ▶ Exerce le contrôle de sa gestion
- ▶ 18 membres



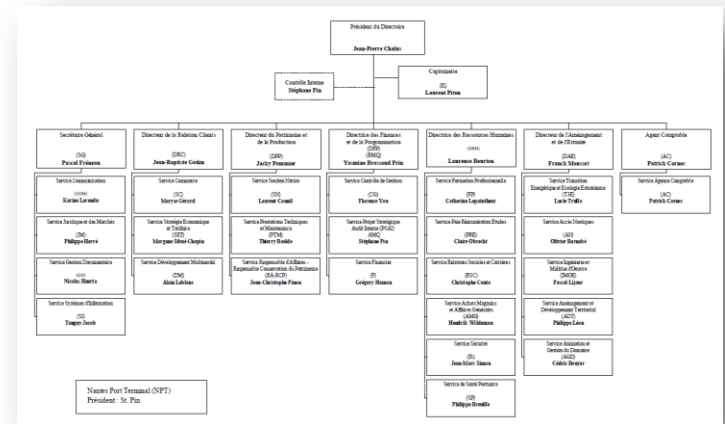
**Conseil de Surveillance**

**Conseil de Développement**

**Directoire**

- ▶ Assure la direction générale de l'établissement et est responsable de sa gestion
- ▶ 3 membres

- ▶ Instance consultative représentative de la société civile
- ▶ 32 membres

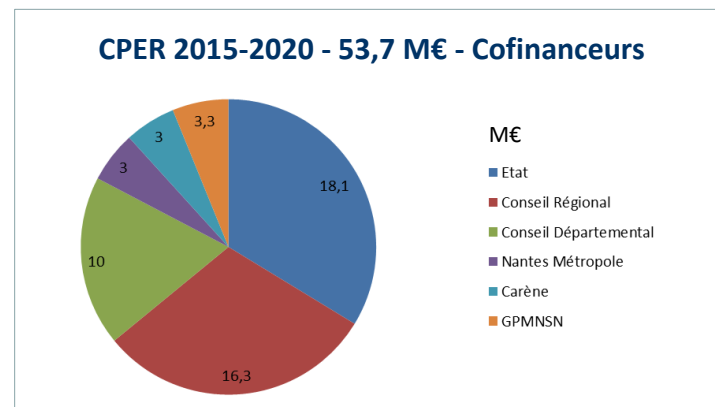


# Un haut niveau d'investissements

## ▶ Grand Port Maritime : 30 M€ par an

- Autofinancement : 60 %
- Autres financeurs : Etat et collectivités locales
- Soutien ponctuel de l'Europe

## ▶ Investisseurs privés sur le domaine du Grand Port Maritime : 85 M€ par an *(moyenne calculée sur la période 2012-2016)*



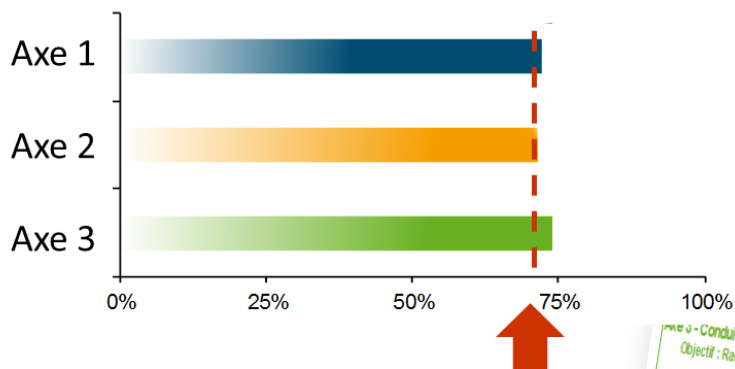
# Une stratégie pour la période 2015-2020





# 28 actions opérationnelles

► Taux d'avancement à fin 2018 : 74 %



**Axe 1 - Etre au coeur des filières actuelles et émergentes**  
 Objectif : Anticiper les évolutions de l'économie du Grand Ouest

**Axe 2 - Garantir la performance de l'outil industriel portuaire**  
 Objectif : Optimiser la prestation globale de l'accueil des navires et du traitement des marchandises

**Axe 3 - Conduire une politique partagée de développement durable des espaces portuaires estuariens**  
 Objectif : Rationaliser l'utilisation de l'espace portuaire et animer l'écosystème estuarien

Indicateurs d'avancement

Actions	Périmètre	Définition	Réalisation	Suivi
1 Mettre en place et animer un dispositif de veille partagée avec les parties prenantes concernées du territoire				
2 Mettre en place et animer une représentation internationale pérenne dans les principales zones de croissance				
3 Définir et appliquer la valeur du Grand Port Maritime				
4 Définir et mettre en oeuvre un plan d'actions commerciales permettant le développement des filières vivres secs non-navigiques				
5 Favoriser le développement des filières industrielles et artisanales et l'implantation de nouvelles				
6 Mise en place d'un dispositif de veille et de dialogue avec acteurs industriels des approvisionnements nationaux en énergie fossile				
7 Implémenter un pôle froid et un guichet unique d'inspection frontalière à la mière des terminaux à conteneurs et rouler				
8 Aménager la zone logistique du secteur maritime (Chevin)				
9 Réalisation des études techniques de mise en oeuvre d'un chantier de transport combiné en gare ferroviaire de Montoir				



# Développement de l'offre de services (1/3)

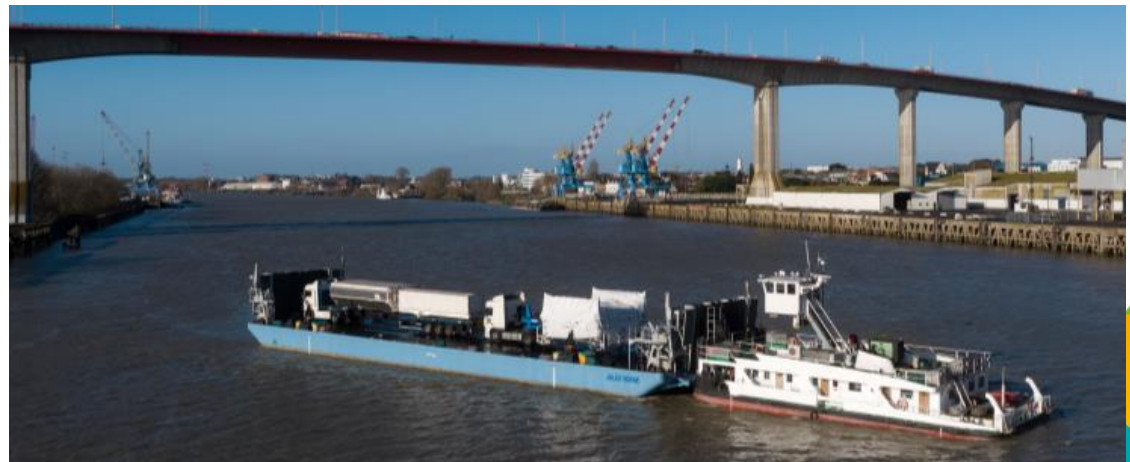


- ▶ Prospection dans des zones de croissance (Chine, Afrique de l'Ouest, Etats Unis, Amérique du Sud...)
- ▶ Implantation de nouveaux hangars logistiques à Cheviré (février 2019)
- ▶ Construction d'un Guichet Unique Réglementaire à Montoir de Bretagne (juin 2019)



# Développement de l'offre de services (2/3)

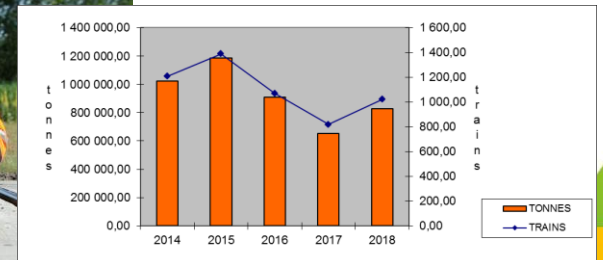
- ▶ Développement des lignes roulières (Hambourg, Mobile, Méditerranée...)
- ▶ Mise en place d'un service de transport fluvial de marchandises "Flexiloire" (janvier 2018)





# Développement de l'offre de services (3/3)

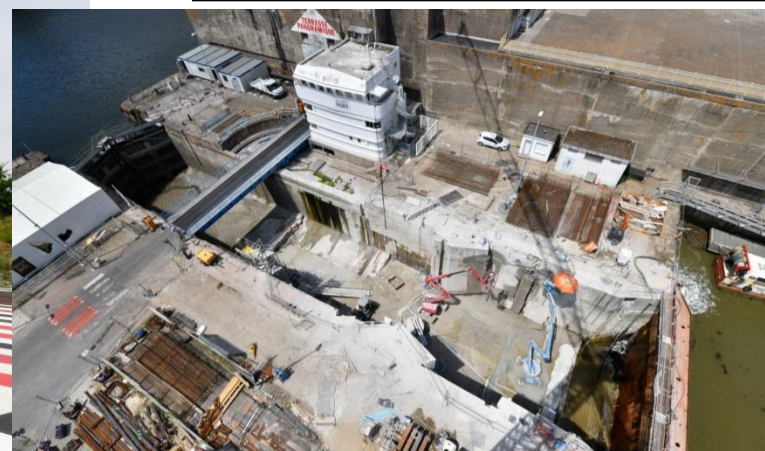
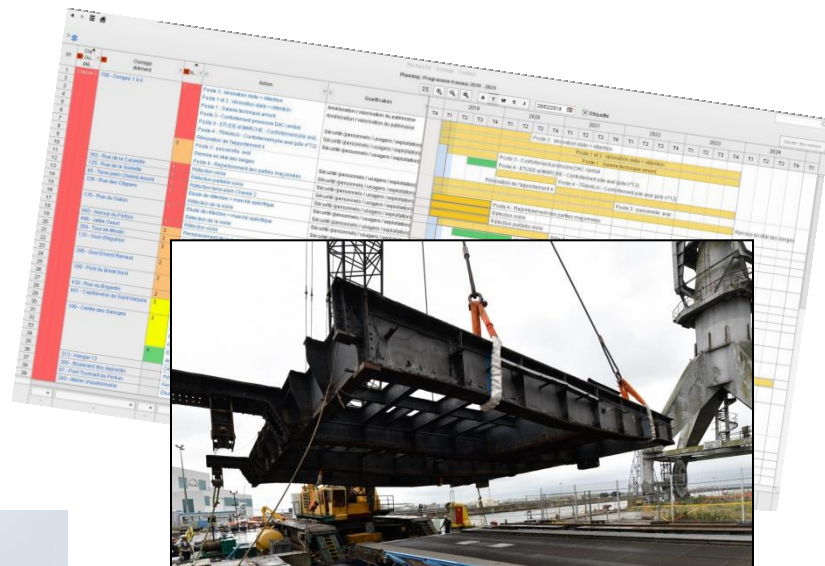
- ▶ Mise en place d'un opérateur ferroviaire
- ▶ Etude de nouveaux services : transport combiné (gare de Montoir)
- ▶ Connexion au Corridor Atlantique Européen





# Maintenance des infrastructures

- ▶ Dispositifs d'accostage du Pellerin
- ▶ Ouvrages du site de Saint-Nazaire :  
forme-écluse Joubert, écluse Est,  
pont du Pertuis...
- ▶ Requalification du boulevard des  
Apprentis (transports XXL)



# Développement de capacités d'accueil

- ▶ Extension de 350 m des quais du terminal à marchandises diverses et à conteneurs
- ▶ Préparation d'un hub industriel de pré-assemblage pour l'éolien offshore
- ▶ Elengy : développement d'un trafic de transbordement de GNL

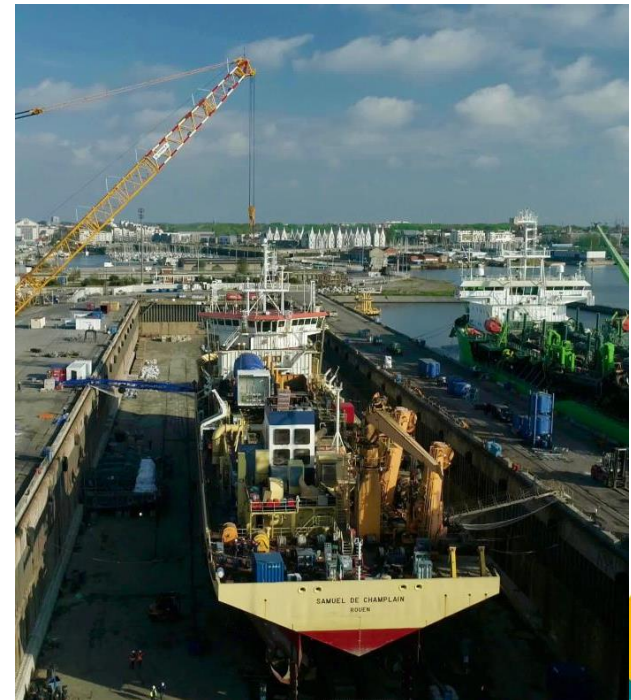




# Utilisation du GNL comme carburant



- ▶ Remotorisation au gaz naturel liquéfié de la drague Samuel de Champlain

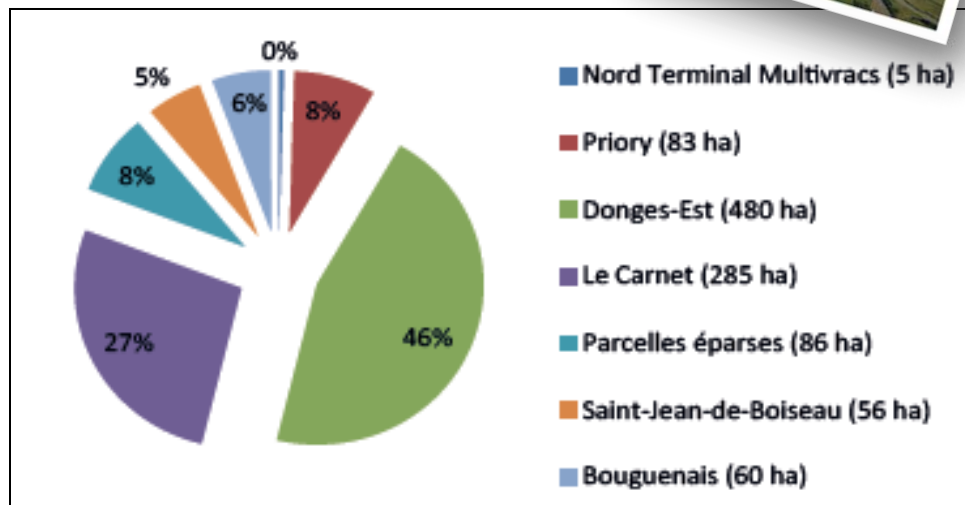




# Préservation de la biodiversité



► Plan de gestion des sites naturels de Donges



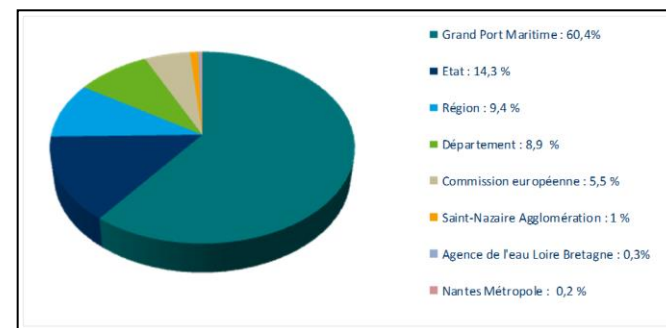
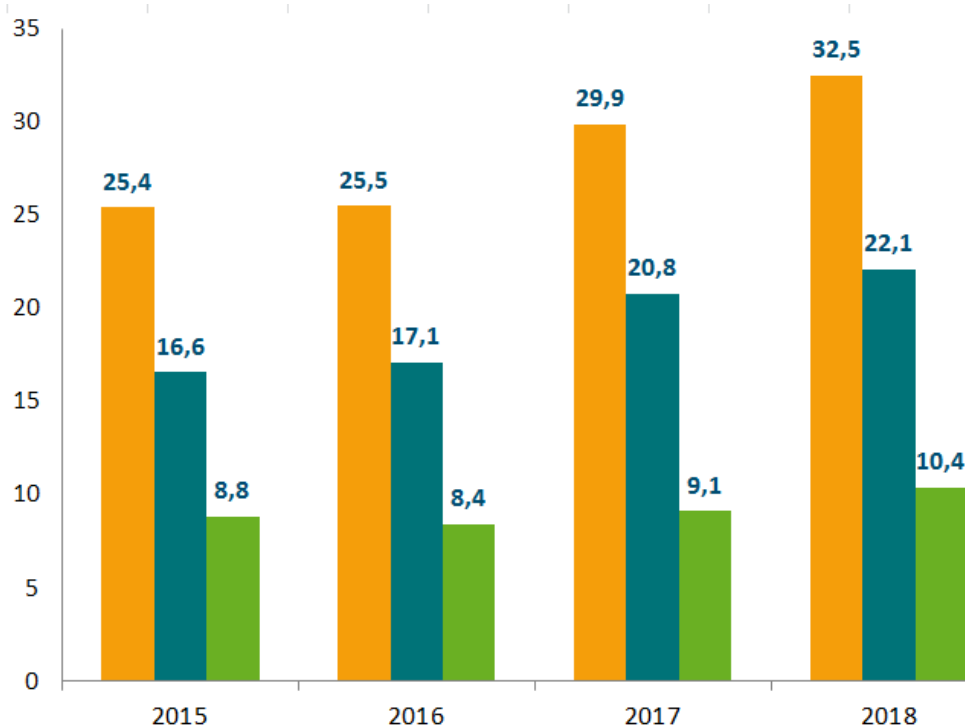
# Un nouveau site portuaire en rive Sud de l'estuaire de la Loire

- ▶ Préparation de l'aménagement du Carnet
- ▶ Mise en œuvre de mesures de gestion et de préservation des espaces naturels



# Depuis le lancement du projet stratégique...

- ▶ Investissements : 115 M€  
(60 % financés par le Grand Port Maritime)
- ▶ Croissance et diversification du trafic portuaire



- Trafic total (Mt)
- Trafic import (Mt)
- Trafic export (Mt)





**NANTES**   
**SAINT-NAZAIRE**  
**PORT**

[www.nantes.port.fr](http://www.nantes.port.fr)