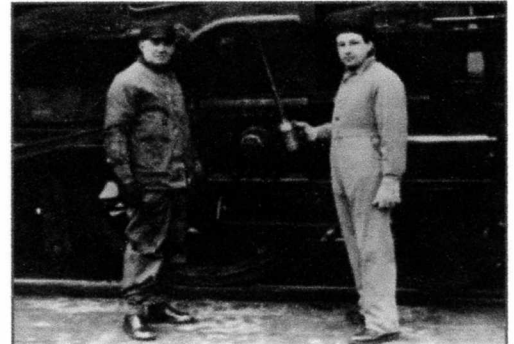


# Pacific 231 d'Arthur Honegger.

**A Honegger** (1892 — † Paris, 1955)

Compositeur, violoniste et chef d'orchestre, il fait ses études aux conservatoires de Zurich et de Paris.

Il fréquente de nombreuses personnalités du monde artistique (Picasso, Apollinaire, E. Satie, P. Valéry...).



A. Honegger devant la *Pacific 231*

## Pacific 231

Créé en 1923, Pacific 231 est un parcours musical à bord de la locomotive à vapeur "Pacific 231". Cette œuvre témoigne de la révolution technologique au début du XXème siècle. Elle appartient à la **période moderne**. Pacific 231 est une œuvre dite « urbaniste ».

Pacific 231 est un **poème symphonique** : la musique suit un « programme » :

"J'ai toujours aimé passionnément les locomotives. Pour moi, ce sont des êtres vivants... Ce que j'ai cherché dans "Pacific", ce n'est pas l'imitation des bruits de la locomotive, mais la traduction d'une impression visuelle (...) par une construction musicale. Elle part de la contemplation objective : **la tranquille respiration de la machine au repos, l'effort du démarrage**, puis **l'accroissement progressif de la vitesse**, pour aboutir à **l'état lyrique**, au pathétique du train de 300 tonnes, lancé en pleine nuit à 120 à l'heure. Comme "sujet", j'ai choisi la locomotive type "Pacific", symbole 231, pour trains lourds de grande vitesse."

A. Honegger.



État de la machine	minutage	Procédés musicaux
respiration de la machine au repos	de à	Dialogue entre contrebasses et violons.
effort du démarrage	de à	Augmentation du tempo par paliers.
accroissement progressif de la vitesse	de à	Accélération du tempo, registre de plus en plus aigu.
état lyrique du train	À partir de	Idee mélodique simple, tempo stable, nuance mezzoforte.



« l'état lyrique » du train joué par les flûtes et les hautbois.

## Le poème symphonique.

C'est une œuvre pour **orchestre symphonique** constituée d'un **seul mouvement**. Le poème symphonique peut s'inspirer d'un mythe, d'un poème, d'un tableau... d'une machine... La musique raconte, illustre le « **programme** » choisi. La structure de l'oeuvre se plie au « programme ».

Le poème symphonique apparaît pendant la **période romantique**, avec la symphonie fantastique d'H. Berlioz, créée en 1830.

## Vocabulaire

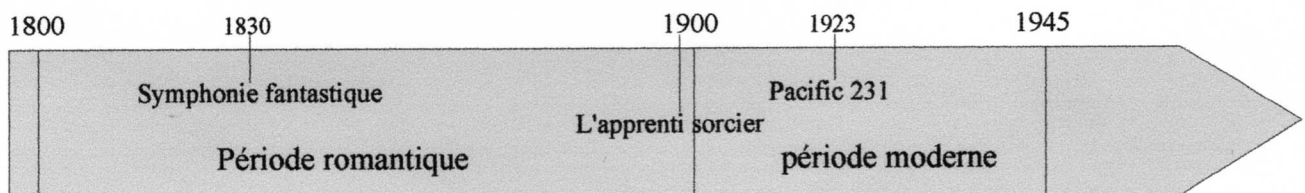
- tempo.
- nuances.
- registres (aigu, médium, grave).
- orchestre symphonique.
- mouvement.
- poème symphonique.
- programme

## Je suis capable :

- d'utiliser un vocabulaire adapté.
- d'établir des liens entre texte et musique (nuances, registres, tempo, instruments utilisés).
- de situer la période moderne dans le temps.
- de situer l'apparition du poème symphonique dans le temps.
- de situer L'oeuvre Pacific 231 dans le temps (période, contexte et compositeur).
- de citer deux poèmes symphoniques.

## Ecoute d'un autre poème symphonique :

- L'apprenti sorcier (1897) de P.DUKAS. Le programme est un poème de Goethe (projeté au tableau).



## Autre œuvre dite *urbaniste* ou *futuriste* :



*dynamisme d'un train* , 1912  
de l'artiste futuriste italien  
**L. RUSSOLO.**

Russolo veut peindre le  
mouvement, la vitesse.