

Les nouvelles projections de population dans les Pays de la Loire

Rendez-vous de l'Insee
13 décembre 2022



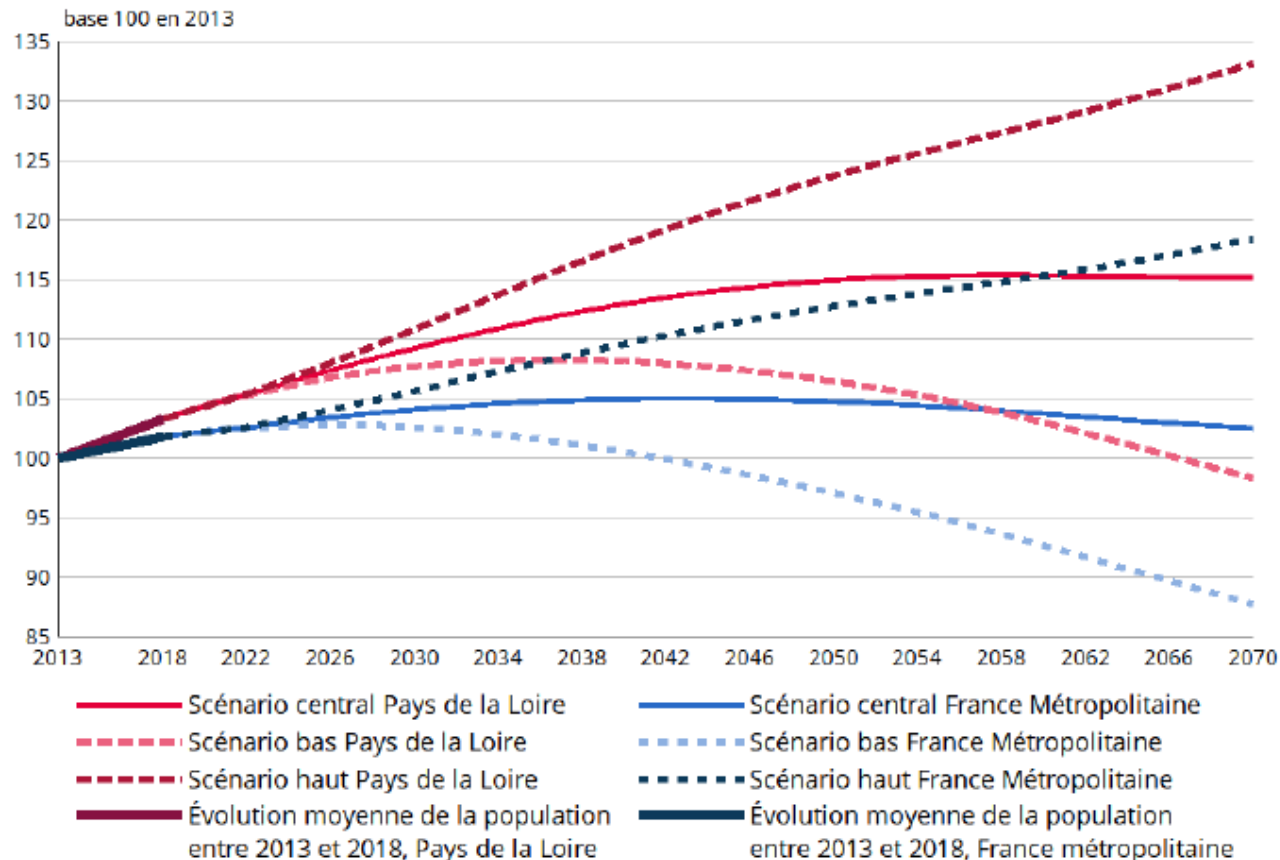
RENDEZ-VOUS DE L'INSEE - 13 DÉCEMBRE 2022

SELON LE SCÉNARIO CENTRAL,

4,2 MILLIONS D'HABITANTS EN 2070 :

- 435 000 habitants de plus qu'en 2018,
- une croissance de population de + 0,21 % par an en moyenne,
- 2^e croissance démographique régionale la plus dynamique derrière l'Occitanie

Évolution de la population entre 2013 et 2070 selon différents scénarios



SELON LE SCÉNARIO CENTRAL :

→ UNE HAUSSE 3 FOIS MOINS RAPIDE QU'ENTRE 2013 ET 2018 (+ 0,65 %)

→ UN RALENTISSEMENT PROGRESSIF

- + 0,47 % ente 2018 et 2030
- + 0,33 % ente 2030 et 2040
- + 0,17 % ente 2040 et 2050
- + 0,03 % ente 2050 et 2060
- - 0,01 % entre 2060 et 2070

→ UNE STABILISATION DE LA POPULATION AUTOUR DE 2058

SELON LE SCÉNARIO CENTRAL,

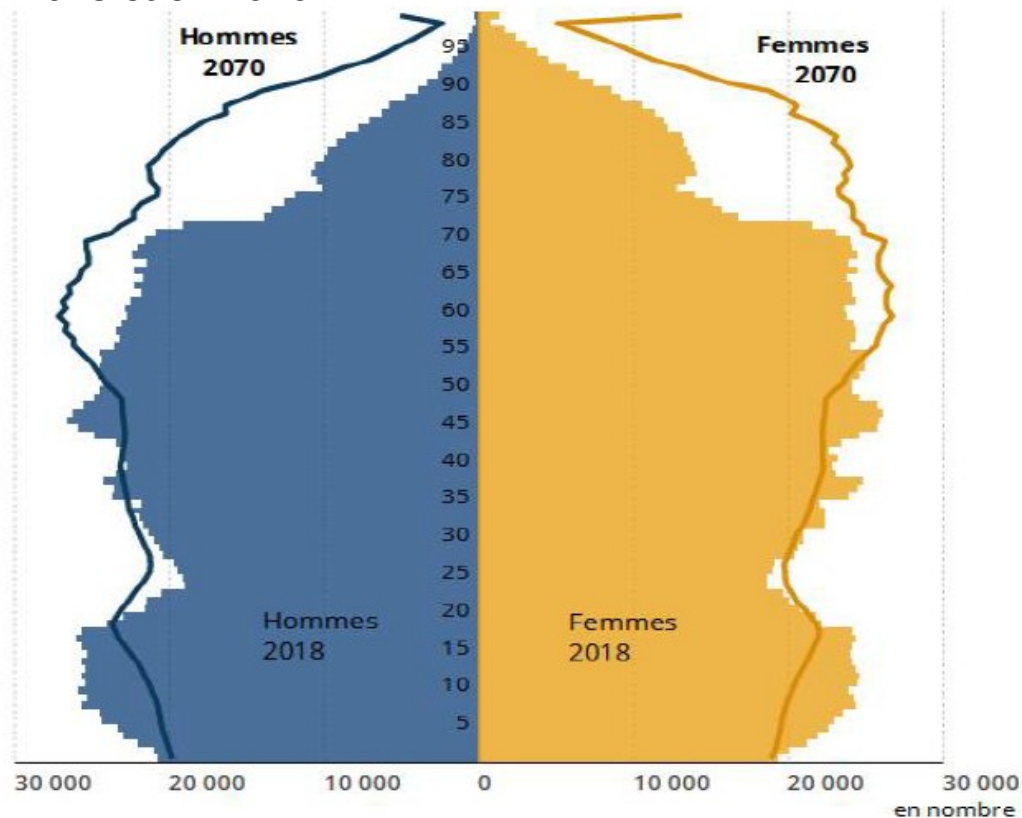
MAJORITAIREMENT LES CLASSES D'ÂGE DES ACTIFS ET DES JEUNES :

- les 20-64 ans : 50 % de l'excédent migratoire ,
- les jeunes de moins de 20 ans : 29 % de l'excédent migratoire,

LE SOLDE NATUREL CONTRIBUERAIT NÉGATIVEMENT :

- aux environs de 2033, les décès seraient plus nombreux que les naissances

Pyramide des âges des habitants de Pays de la Loire en 2018 et en 2070

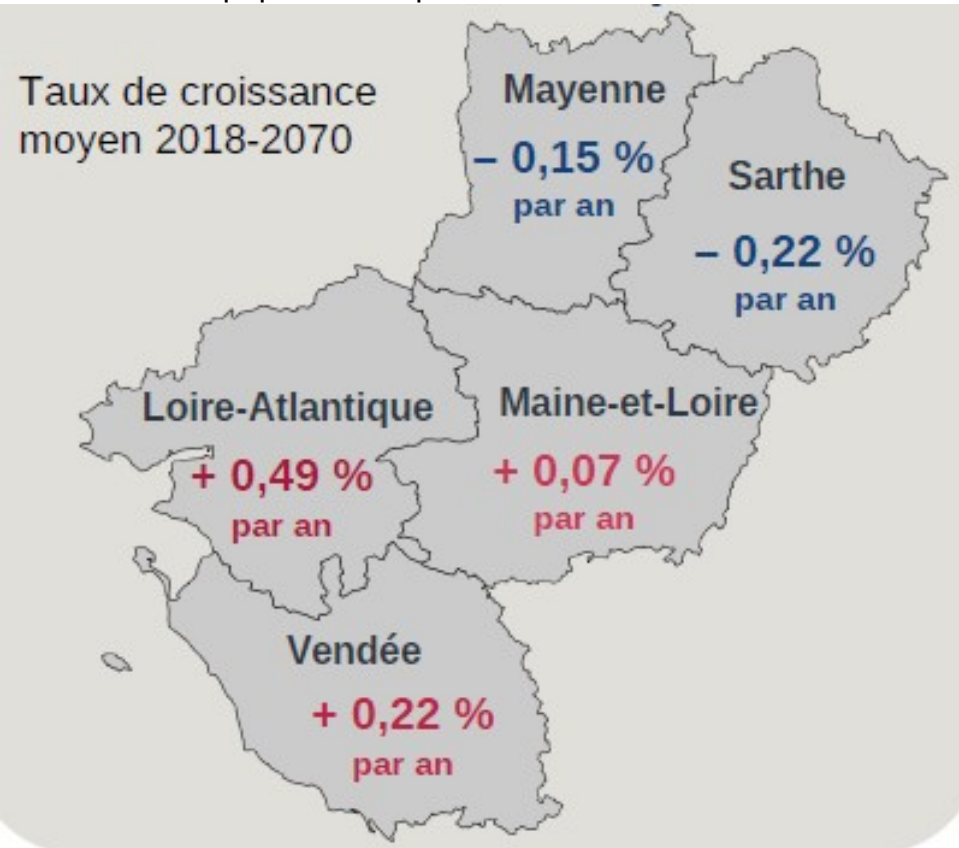


- 30,4 % de personnes de 65 ans ou plus en 2070, contre 20,3 % en 2018,
- 152 seniors pour 100 jeunes de moins de 20 ans (contre 81 en 2018),
- 515 000 habitants supplémentaires de 65 ans ou plus en 2070, dont 8 sur 10 auraient au moins 75 ans,
- 108 000 jeunes de moins de 20 ans en moins dans la région entre 2018 et 2070

Note : la dernière tranche comprend les personnes âgées de 99 ans ou plus.

Source : Insee, Omphale 2022 – scénario central.

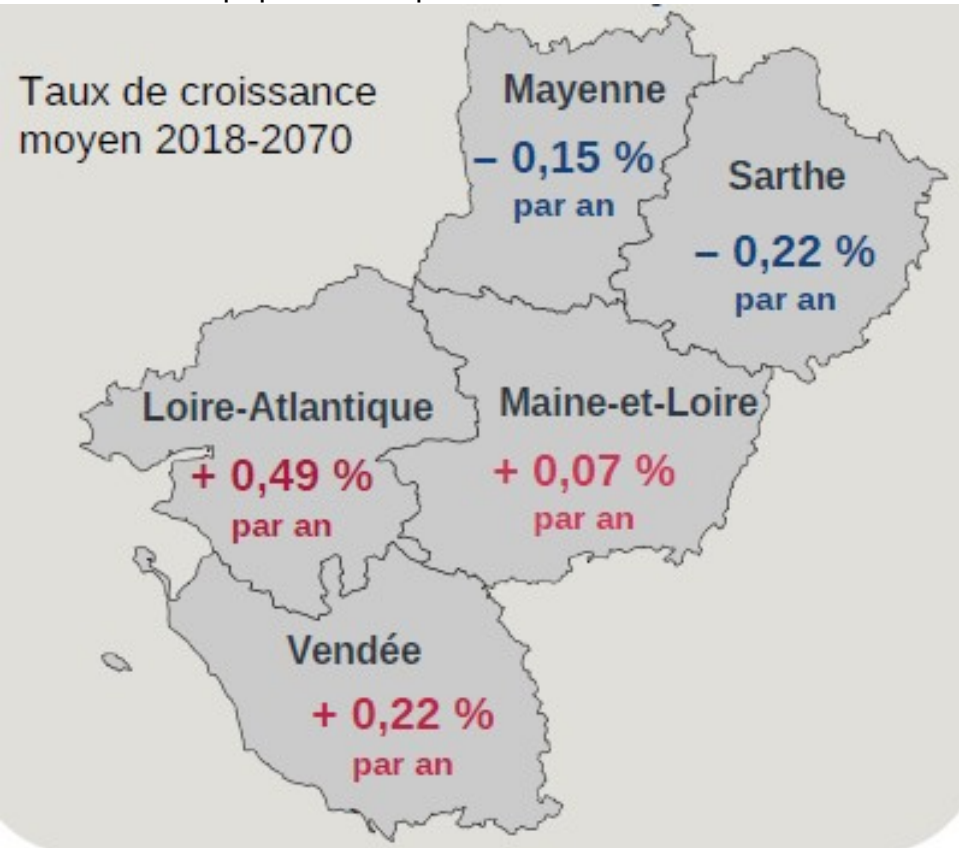
Évolution de la population départementale, selon le scénario central



- La Loire-Atlantique serait la département de France métropolitaine le plus dynamique

- + 406 000 habitants entre 2018 et 2070
- seul département ligérien dont le solde naturel resterait positif
- 27 % de seniors en 2070 (contre 18 % en 2018)
- pas de retournement de tendance d'ici 2070, mais un ralentissement de la croissance

Évolution de la population départementale, selon le scénario central



– En Vendée comme en Maine-et-Loire, la croissance reposerait exclusivement sur le solde migratoire

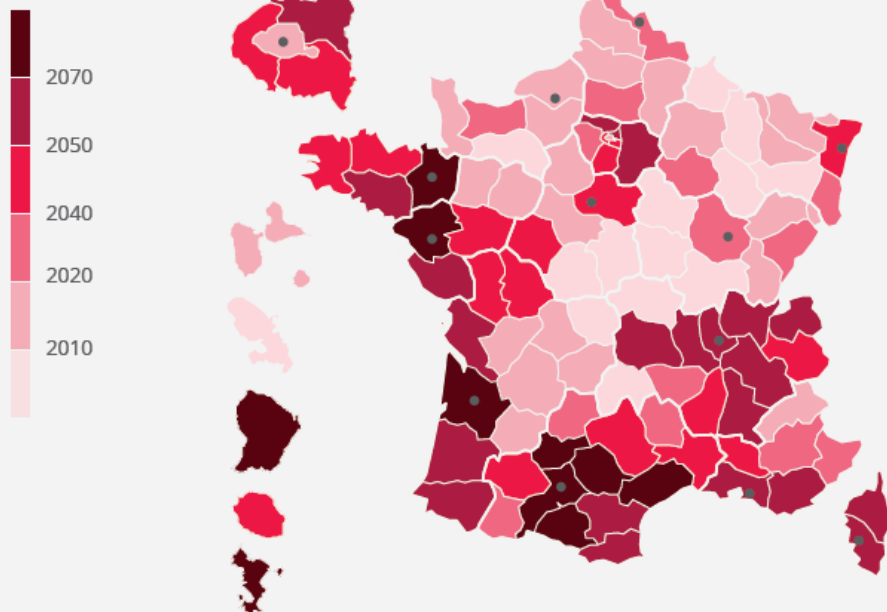
- + 82 000 habitants en Vendée et + 31 000 habitants en Maine-et-Loire
- soldes naturels négatifs
- 39 % de seniors en Vendée, 29 % en Maine-et-Loire
- décroissance de la population : à partir de 2050 pour le Maine-et-Loire et 2057 pour la Vendée

– En Mayenne comme dans la Sarthe : la baisse résulterait du solde naturel négatif

- - 24 000 habitants en Mayenne et - 61 000 dans la Sarthe
- 32 % de seniors en Mayenne, 31 % dans la Sarthe

Année au cours de laquelle la population départementale serait maximale selon le scénario central

en %



Notes : pour Mayotte, la comparaison a été réalisée sur la période 2014-2070. Les points désignent les villes chefs-lieux des régions de France métropolitaine.

Lecture : si les tendances nationales se prolongeaient, le département de l'Ardèche atteindrait son maximum de population entre 2040 et 2049.

Source : Insee, recensements de la population de 2009 à 2018, projections démographiques Omphale 2018-2070.

- la croissance de la population de France métropolitaine serait de + 0,01% par an en moyenne entre 2018 et 2070
contre + 0,21 % pour les Pays de la Loire
- un retournement de tendance au niveau national autour de 2044 : la population commencerait à diminuer chaque année pas de retournement pour les Pays de la Loire : stabilisation à partir de 2058
- un vieillissement de la population un peu moins marqué au niveau national : 143 seniors pour 100 jeunes de moins de 20 ans
contre 152 pour les Pays de la Loire

Retrouvez-nous sur

[insee.fr](https://www.insee.fr)

