

NOTIONS	LUMIÈRE	FORME	MATIÈRE	COULEUR	GESTE	OUTIL	SUPPORT	TEMPS	ESPACE
DOMAINES	PEINTURE	SCULPTURE	ARCHITECTURE	INSTALLATION	DESSIN	NUMÉRIQUE	PHOTOGRAPHIE	VIDÉO	

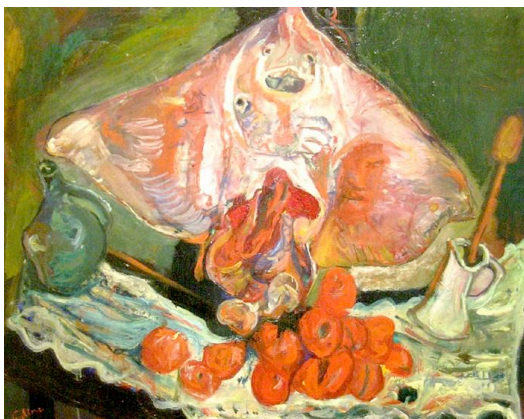
Je vois ...	Je choisis ...	Je regarde...	Je cherche et découvre...
-------------	----------------	---------------	---------------------------

deux œuvres de référence

Jean-Baptiste Siméon CHARDIN,
la Raie, 1725/26
114x146cm, huile sur toile



Chaïm Soutine,
nature morte à la Raie, 1923,
81x100cm, huile sur toile



... **3 mots clés** communs ou différents aux œuvres

-
-
-

Choisir des mots clés parmi ceux proposés dans les deux tableaux (notions et domaines) ci-dessus.

... et je **compare** les œuvres en **3 phrases** .

Pour aller plus loin :

Eugène BOUDIN, Tourteaux, homards et poissons nature morte à la Raie, 1861, huile sur toile, 72 x 97 cm

Henri MATISSE, la Raie, 1896

Pablo PICASSO, la Raie - chat et homard



... et **note par écrit** des informations sur ces œuvres en parallèle avec le genre de la nature morte :

•

•

Informations à chercher et croiser sur internet, ou dans des ouvrages : dico, livres ...

PEAC : Je garde une trace de ce travail (dans mon carnet mon porte-vue, sur mon ordinateur ...)