



**ACADÉMIE  
DE NANTES**

*Liberté  
Égalité  
Fraternité*



# LA PRISE EN COMPTE DE LA DIVERSITÉ

Journées de rentrée  
Professeurs stagiaires  
Mardi 26 août 2025

# POURQUOI ET POUR QUOI ?

- **Un attendu du référentiel de compétences des enseignants (2013) :**

« Construire, mettre en œuvre et animer des situations d’enseignement et d’apprentissage efficaces prenant en compte la diversité des élèves »

- **Une nécessité qui touche à la réflexion pédagogique et didactique :**

Un postulat couramment partagé : celui de la variabilité des apprenants (cf. postulats de Burns, cité par Astolfi 1995)

« Tant que l’école restera indifférente aux différences des élèves, beaucoup d’élèves resteront indifférents à l’école »  
(L.Legrand, 1983)

Quelques enjeux pour cette année : Comment faire du constat de l’hétérogénéité (cf. projets de classe) une ressource et non pas qu’une “contrainte” ?, comment prendre en compte cette diversité des élèves, dès le début de l’année ?

- **Des ambitions, pour une école inclusive :**

« L’inclusion scolaire est à la fois une philosophie et un ensemble de pratiques pédagogiques qui permettent à chaque élève de se sentir valorisé, confiant et en sécurité de sorte qu’il puisse réaliser son plein potentiel. ... »



**ACADÉMIE  
DE NANTES**

*Liberté  
Égalité  
Fraternité*

**COMMENT CARACTERISEZ  
VOUS CETTE DIVERSITE EN EPS  
?**



**COMMENT PRENDRE EN  
COMPTE  
CETTE DIVERSITÉ EN EPS ?**





ACADÉMIE  
DE NANTES

Liberté  
Égalité  
Fraternité

# PARTAGER UNE SITUATION DÉJÀ TESTÉE, ILLUSTRATIVE DE LA PRISE EN COMPTE DE LA DIVERSITÉ EN EPS



Temps 1

Choisir et présenter un contexte porteur d'un ou plusieurs éléments relatifs à la diversité en EPS, que vous préciserez



Temps 2

Partager une situation illustrative, après avoir précisé l'enjeu de formation, dans une activité d'un Champ d'apprentissage support



Temps 3

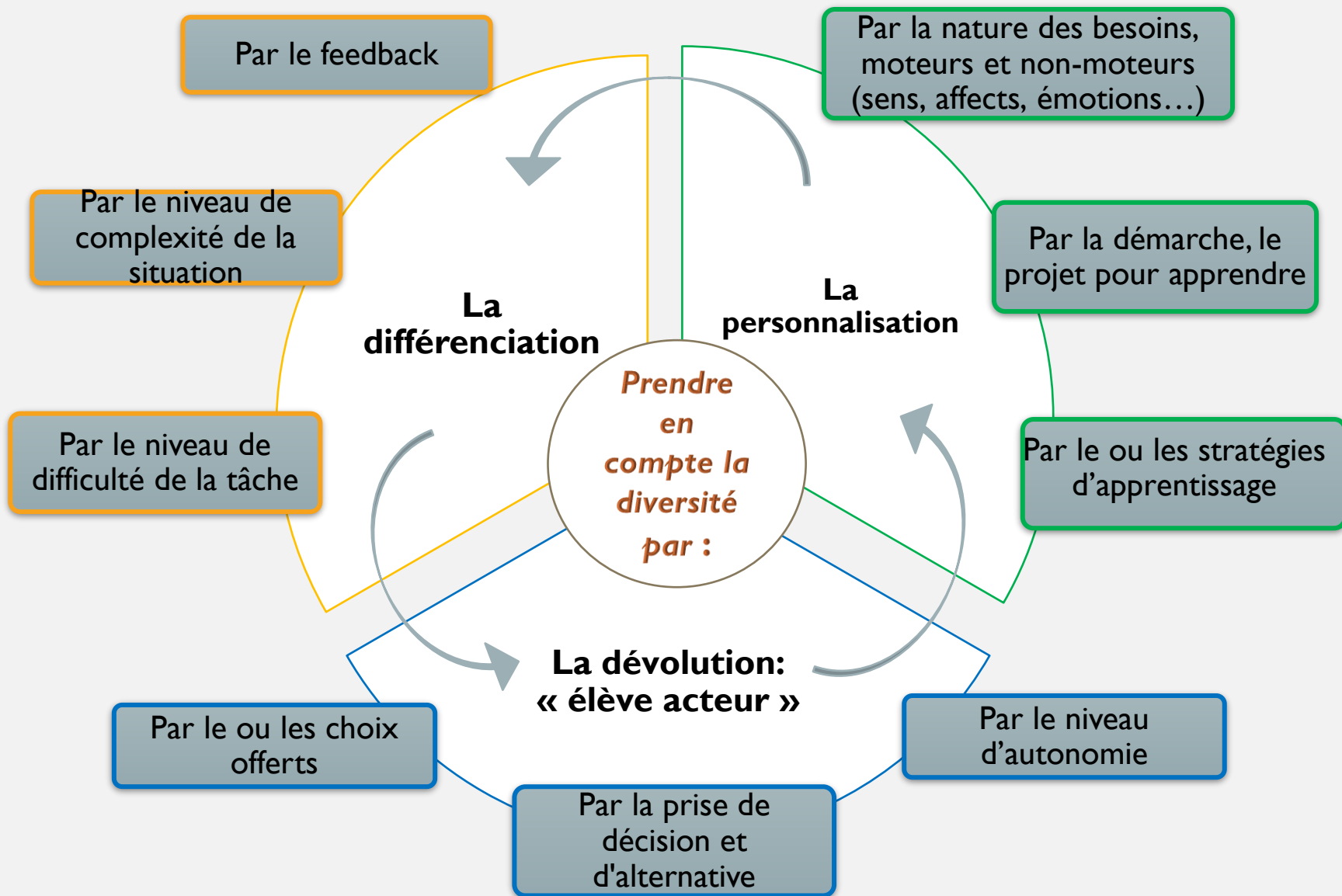
Présenter la démarche visant à prendre en compte la diversité, en justifiant les choix



*Travail en petits groupes (3/4)*

*Choix d'un rapporteur de groupe pour la séquence 3*

## Des leviers pour prendre en compte de la diversité



La **différenciation** est un acte didactique technique qui se centre sur l'objet, souvent l'APSA ou la tâche.

**La personnalisation** considère le sujet, l'élève, en tant que personne, qui construit du sens dans et par l'action

**L'élève acteur** s'appuie sur la dévolution (et la responsabilité) de certains paramètres de l'apprentissage à l'élève

Remarque : La différenciation et la personnalisation ne sont pas l'individualisation

*« Différencier, c'est avoir le souci de la personne sans renoncer à celui de la collectivité... »  
(P. Meirieu, 1987, Cahiers Pédagogiques « Différencier la pédagogie », introduction)*

*« La **différenciation** "met en œuvre un cadre souple où les apprentissages sont suffisamment explicités et diversifiés pour que les élèves puissent travailler selon leurs propres itinéraires d'appropriation tout en restant dans une démarche collective d'enseignement des savoirs et savoir-faire communs exigés"  
(Halina Przesmycki, La pédagogie différenciée, Hachette éducation, 2004) »*

## SANS OUBLIER : TROIS « FOCUS » SUR

- Les élèves à besoins éducatifs particuliers
- Les élèves inaptes en EPS
- Égalité Filles-garçons



**FOCUS 1** : LES ÉLÈVES À BESOINS ÉDUCATIFS PARTICULIERS:  
QUELLE EST VOTRE CONCEPTION DE L'INCLUSION EN EPS ?



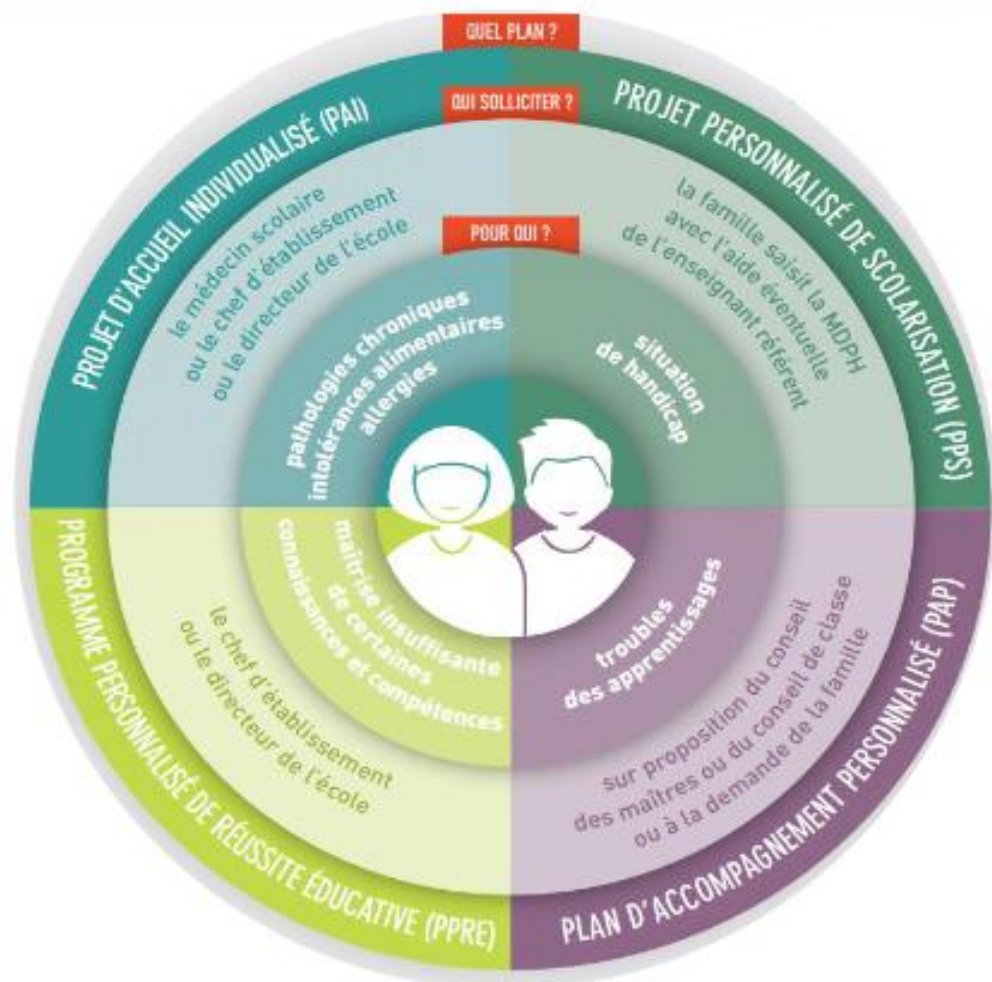


## L'ÉCOLE INCLUSIVE C'EST :

- Une École qui s'adapte, anticipe et collabore
- Des besoins éducatifs particuliers mais aussi des besoins communs à tous les élèves = principe d'ACCESSIBILITE POUR TOUS
- Des croyances et des représentations à faire évoluer quant aux “normes” de l'école (cf. marges d'autonomie des acteurs)

Principe:  
**ACCESSIBILITE POUR  
TOUS**

# Repères institutionnels : des projets individualisés



**PAI**

- aménagements de la scolarité
- traitement médical
- protocole d'urgence

**PPS**

- orientation ou accompagnement
- aménagements et adaptations pédagogiques
- aide humaine
- attribution de matériels pédagogiques adaptés

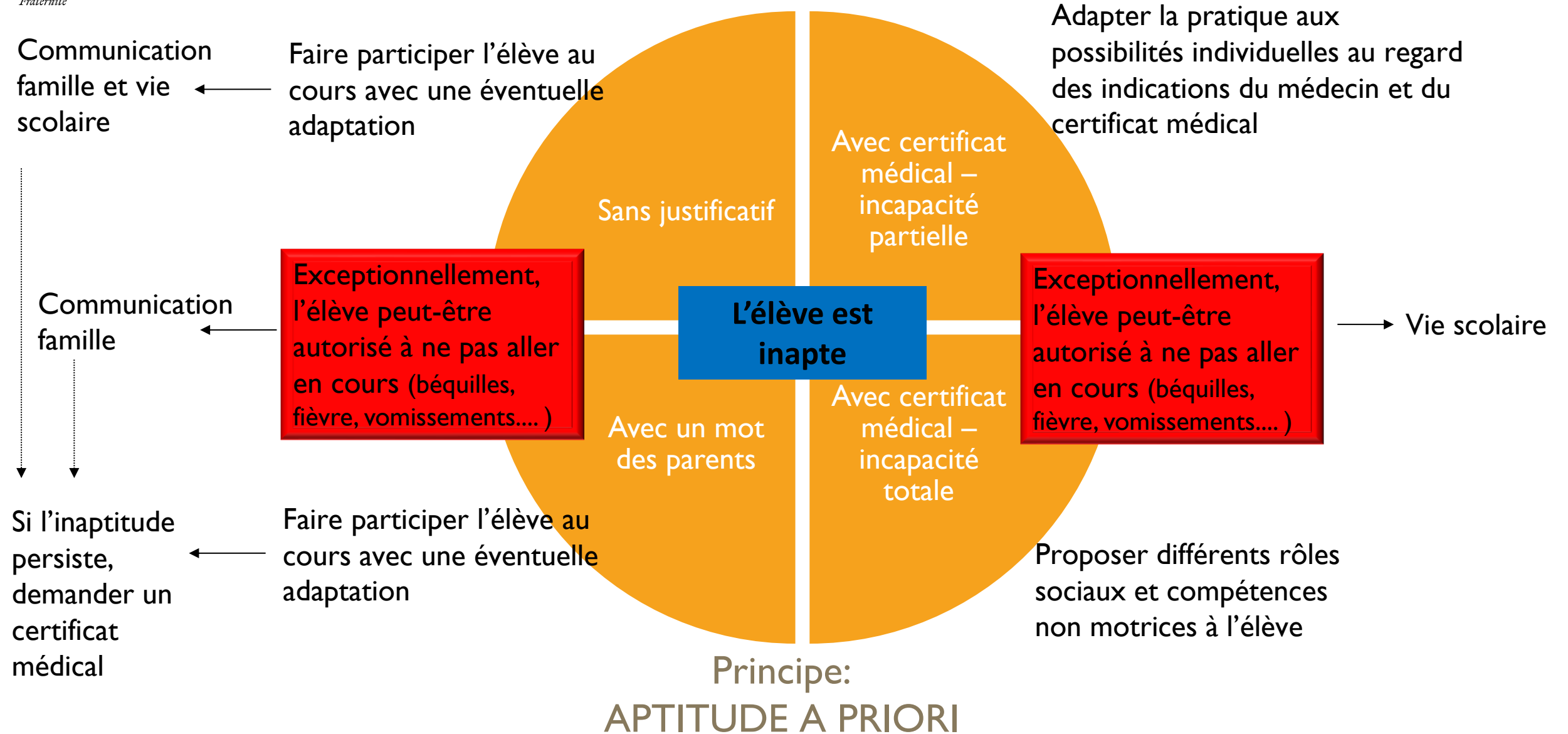
**PPRE**

- pratiques pédagogiques diversifiées et différenciées

**PAP**

- aménagements et adaptations pédagogiques

## FOCUS 2 : LES ELEVES INAPTES EN EPS



L'activité physique est essentielle pour la santé. Le certificat médical ne dispense pas de l'obligation scolaire et vise à encourager la pratique physique de l'élève en cours d'EPS (sauf conditions particulières cf. ci-dessous). En cas de restrictions médicales décrites ci-dessous, le professeur adaptera son enseignement (cours et évaluation) pour et avec l'élève.

Je soussigné(e) ..... Docteur en médecine,  
certifie avoir examiné ce jour .....  
né(e) le ..... et avoir constaté que son état de santé entraîne : (au choix)

**UNE INAPTITUDE PARTIELLE** à la pratique physique du ...../...../..... au ...../...../.....

> **Mouvements impossibles :**

- Marcher  Courir  Nager  Sauter  Porter  Lever  
 Lancer  Grimper  Lutter  Tourner  Se renverser sur les mains

Précisions et éventuelles contre-indications formelles :

> **Adaptations souhaitables :**

Tenir compte des troubles liés à :

- la coordination  l'équilibre  
 la concentration  la communication

Tenir compte des difficultés dans la gestion :

- du temps  de l'espace  des consignes  
 des interactions sociales  du rapport au corps

→ Précisions et/ou contre-indications :

L'élève a la capacité d'exprimer ses besoins et ressentis (douleur, effort...) :  Oui  Non

**OU**

**UNE INAPTITUDE TOTALE** à la pratique physique du ...../...../..... au ...../...../.....

Précisions :

A l'issue de cette période, l'élève sera considéré apte à la pratique de l'EPS.

Si nécessaire, je reste à l'écoute sur vos éventuelles remarques sur les adaptations mises en place et vos éventuels questionnements au dos de ce document. L'élève pourra ainsi m'en faire part lors d'une prochaine consultation.

Fait à .....

Cachet et signature du médecin :

Le .....



## Depuis la rentrée 2024 : Le certificat médical d'inaptitude partielle

Un courrier de Mme La Rectrice transmis à tous les établissements en juin 2024

Un modèle académique de certificat médical issu d'un travail pluridisciplinaire (EN, ARS, corps médical, associations partenaires)

Un levier essentiel de promotion de l'Activité physique pour tous

Un webinar d'accompagnement à son usage réalisé le 26 septembre 2025 (17h-18h30)

Une enquête (mémoire de recherche) en cours sur son utilisation

<https://www.pedagogie.ac-nantes.fr/education-physique-et-sportive/>

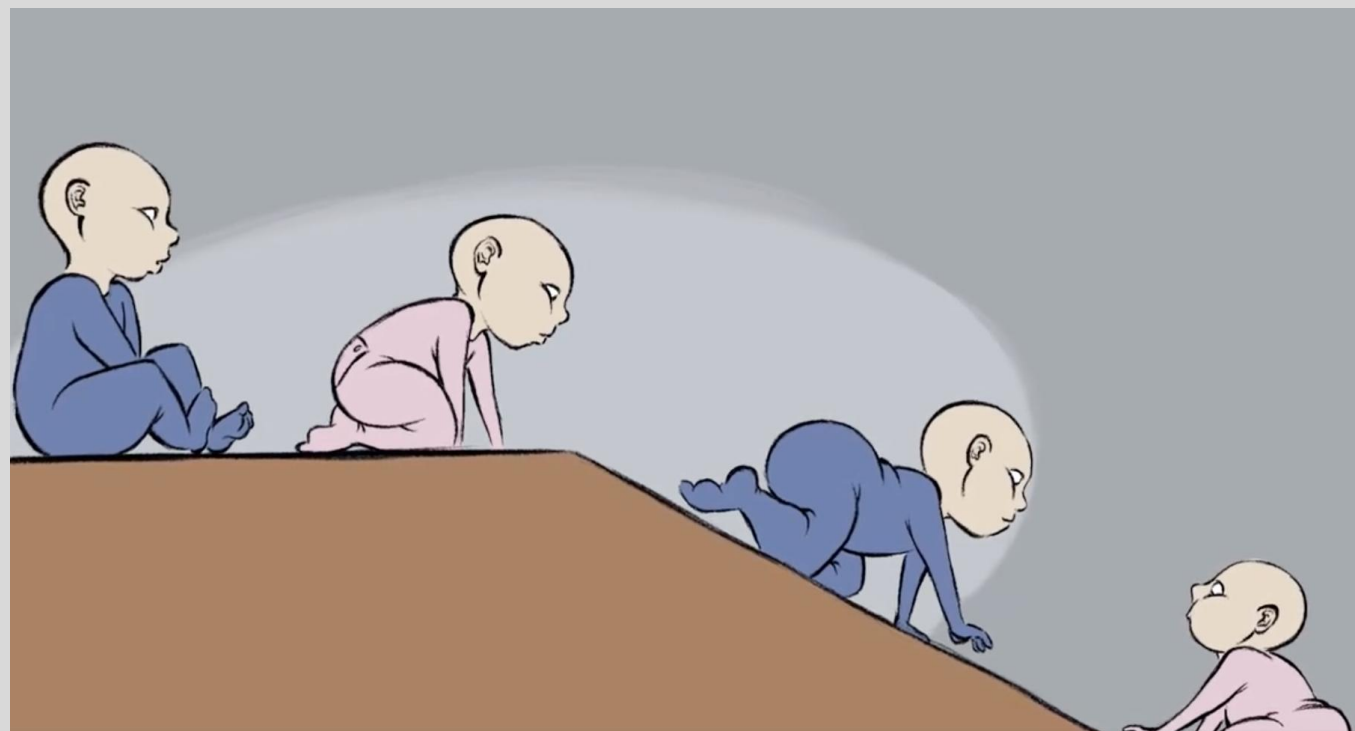


## **FOCUS 3 :**

# **ÉGALITÉ FILLES-GARÇONS**

## **Le test du plan incliné**

<https://ladigitale.dev/digiview/#/v/66c837f8ce60e>




# Et en matière de gestes professionnels?

 Gestion de classe

 Rôles joués et  
interactions en classe

 Prises de parole en  
classe

 Évaluations

 Espaces d'évolution et  
interactions en dehors de la  
classe

 Relations extérieur  
– relation aux  
parents



ACADÉMIE  
DE NANTES

*Liberté  
Égalité  
Fraternité*

**Pour aller plus loin :**

[e-nov EPS N°3 : de la personnalisation à la différenciation](#)

[Etre auteur de ses situations pour devenir acteur de ses apprentissages](#)

Samuel DURET, professeur EPS - Cholet (49), Soizic GUILON, IA-IPR EPS

[e-nov EPS N°21 : entre mixité et diversité, penser une EPS bien-être](#)

[e-nov EPS N°19 : quelle forme de pratique physique ?](#)

**« Entre adaptation ciblée et adaptation pour tous : vers une pyramide inclusive en EPS »**

**André, Carpentier, Ferré, In L'inclusion »** (coordonné par A.André et N.Margas\_collection : pour l'action – Eds revue EPS)

[Inaptitudes et élèves à besoins particuliers](#)

Site Ac-Nantes

**+ Formation au PAF EPS**

<https://eduscol.education.fr/1137/ecole-inclusive>