

BACCALAURÉAT GÉNÉRAL

ÉPREUVE D'ENSEIGNEMENT DE SPÉCIALITÉ

SESSION 2023

ARTS

Arts plastiques

Durée de l'épreuve : **3 h 30**

Matériels autorisés

3 feuilles de papier machine blanc A4

Papier brouillon

Seuls les supports fournis sont autorisés.

Le matériel graphique (noir-blanc/couleur), ciseaux, colle et adhésifs personnels au candidat sont autorisés.

L'usage de la calculatrice et du dictionnaire est interdit.

Ce sujet comporte **7** pages numérotées de **1/7** à **7/7**.

Dès que ce sujet vous est remis, assurez-vous qu'il est complet.

Répartition des points

PREMIÈRE PARTIE	12 points
DEUXIÈME PARTIE	8 points

PREMIÈRE PARTIE

TOUS les candidats doivent traiter le sujet suivant :

Analyse méthodique d'un corpus d'œuvres et réflexion sur certains aspects de la création artistique.

À partir de la sélection d'au moins deux œuvres du corpus que vous analyserez, développez une réflexion personnelle, étayée et argumentée, sur l'axe de travail suivant : **imitation du réel et valeur expressive de l'écart.**

Vous élargirez vos références à d'autres œuvres de votre choix.

- 4 documents en annexe 1

DEUXIÈME PARTIE

Vous traiterez un sujet au choix entre le sujet A et le sujet B.

Vous indiquerez sur votre copie le sujet retenu.

Sujet A : commentaire critique d'un document sur l'art.

Faire œuvre face à l'histoire et à la politique:
Prise de conscience ou de position ?

En vous appuyant sur le document fourni, vous développerez un propos personnel, argumenté et étayé **sur les préoccupations écologiques des artistes.**

- 1 document en annexe 2

OU

Sujet B : note d'intention pour un projet d'exposition.

À partir d'une œuvre choisie dans le corpus de la première partie, vous développerez un projet d'exposition en présentant vos intentions et les modalités envisagées.

Votre projet doit :

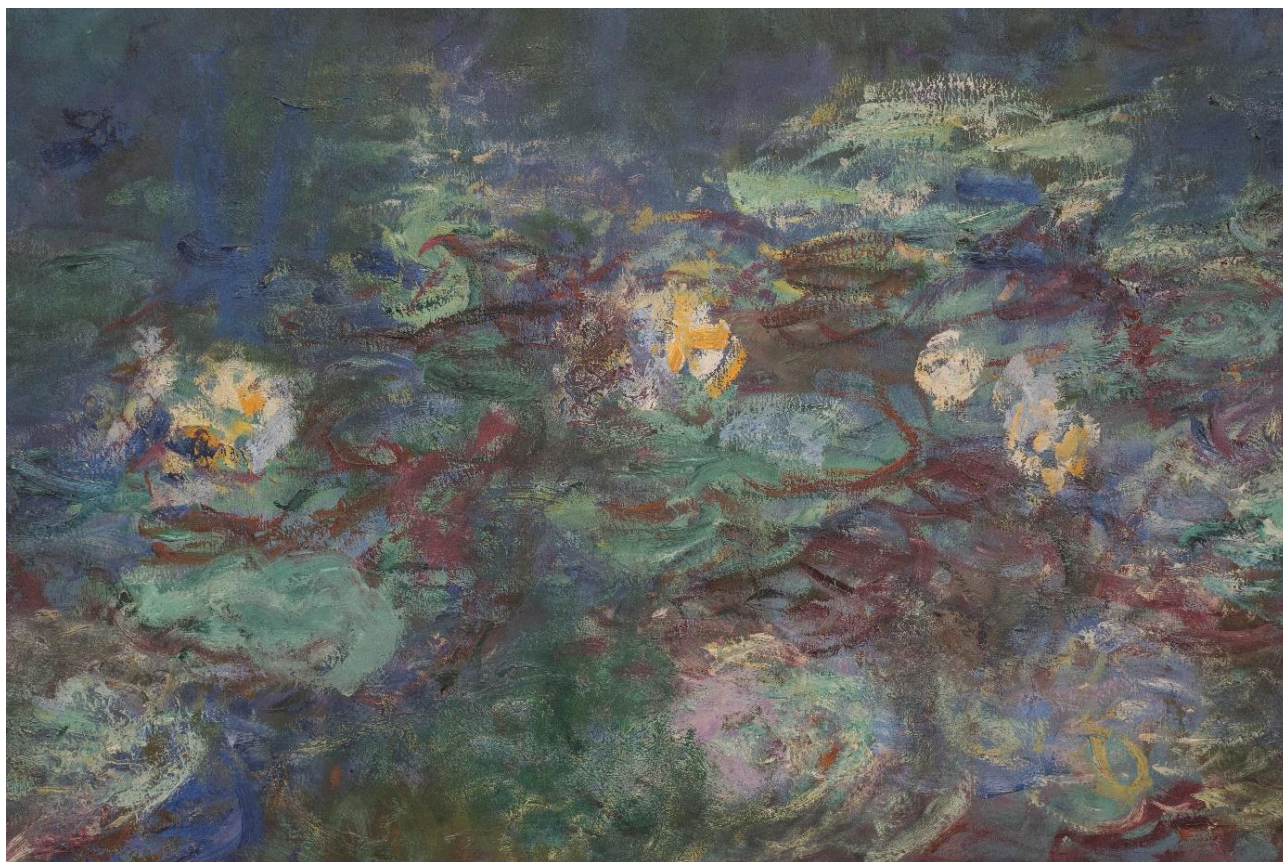
- respecter obligatoirement l'intégrité de l'œuvre du corpus ;
- **porter sur la thématique du proche et du lointain.**

Les autres pages sont dédiées au dossier de documents.

Annexe 1 (document 1)



Claude MONET, *Cycle des Nymphéas du musée de l'Orangerie*, entre 1897 et 1926, huile sur toile, H. : 1,97 m, L. : environ 100 m linéaires, surface environ 200 m². Musée de l'Orangerie, Paris, France.



Détail d'un des panneaux du *Cycle des Nymphéas du musée de l'Orangerie*.

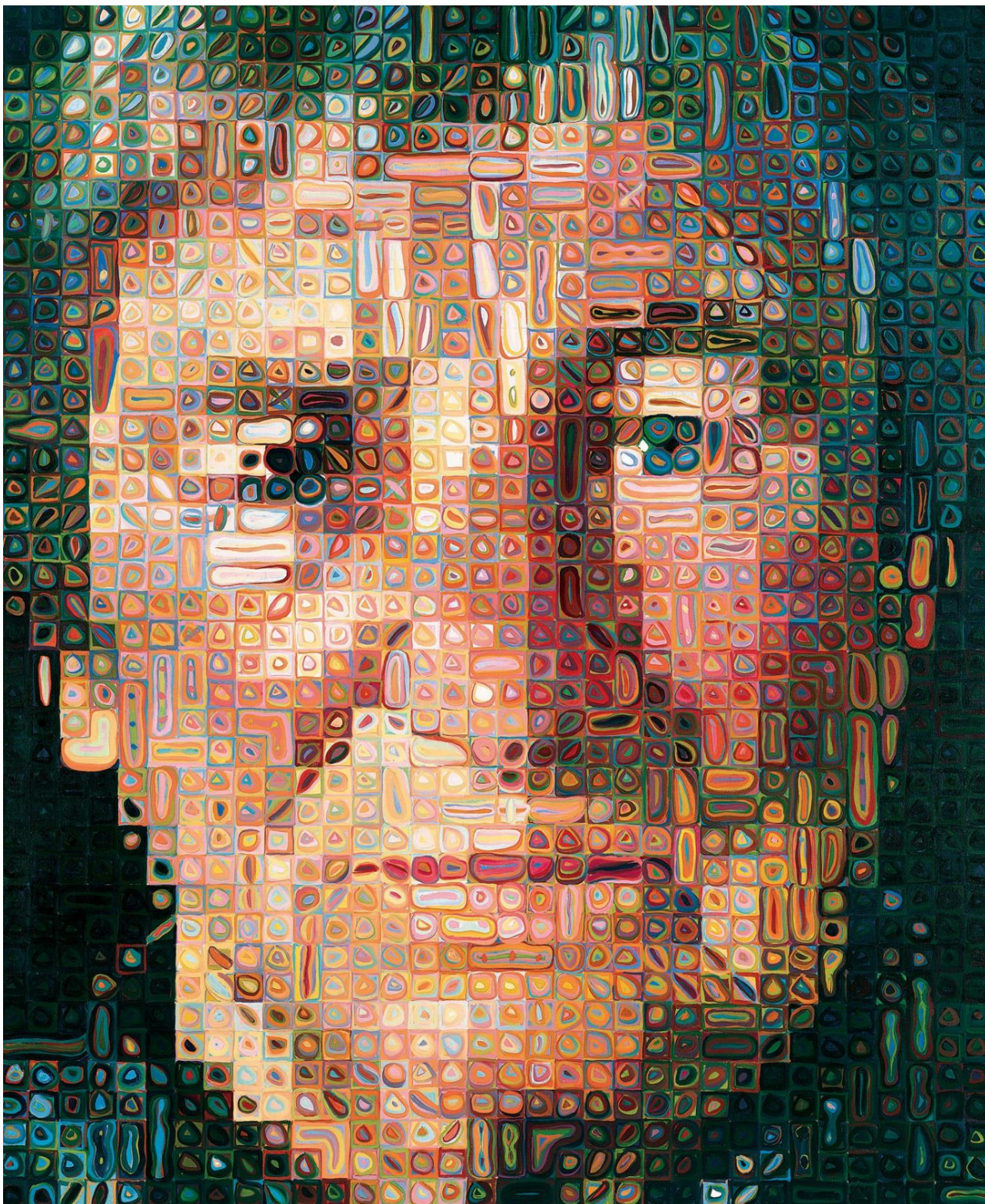


Albrecht DÜRER, *Aile de rollier bleu*, 1512, aquarelle sur parchemin, lavis, rehaut de blanc, 19,6 x 20 cm. Cabinet d'Art graphique du musée Albertina, Vienne, Autriche.

Annexe 1 (document 3)



Ron MUECK, *Couple under an umbrella (Couple sous un parasol)*, 2013, acrylique sur fibre de verre, résine de polyester et matériaux divers, H : 4 m x L : 3,5 m x I : 3 m environ. Collection Museum Voorlinden, Wassenaar, Pays-Bas (vues de l'exposition *Ron Mueck* à la Fondation Cartier pour l'art contemporain, Paris, 2013).



Chuck CLOSE, *Agnes (Agnès)*, 1998, huile sur toile, 260,4 x 213,4 cm. San Francisco Museum of Modern Art, San Francisco, États-Unis.

Annexe 2 (document 1)

Document extrait de : <https://www.lespressesdureel.com/ouvrage.php?id=9516&menu=0>

les presses du réel

accueil / nouveautés les presses du réel - éditions éditeurs distribués revues & magazines

retours en stock
livres numériques
disques vinyles & cd
dvd
éditions limitées
agenda
newsletter / rss
contact / pratique
liens

Palais n° 33



Le 33e numéro du magazine *Palais* est publié à l'occasion d'une saison d'expositions au Palais de Tokyo intitulée « Réclamer la terre », rassemblant quatorze artistes qui développent de nouvelles connexions avec la nature, le vivant ou l'environnement.

Les relations des êtres humains à leurs environnements sont au cœur des préoccupations intellectuelles contemporaines parmi les plus stimulantes, en ce qu'elles remettent en cause le socle idéologique qui a fondé nos manières de faire et de penser. C'est à une fusion d'enjeux essentiels que nous engage l'actualité écologique : politiques, économiques, scientifiques, moraux, sociétaux ; et bien sûr, esthétiques. Cette saison d'expositions au Palais de Tokyo, « Réclamer la terre » (du 15 avril au 4 septembre 2022), se fait l'écho de toutes ces questions et convoque les liens entre le corps et la terre, la disparition de certaines espèces animales et végétales, la transmission de récits et de savoirs minorisés, mais aussi les esprits, les énergies biologiques, l'agriculture, le jardinage.

Retranscription du document :

« Le 33^e numéro du magazine *Palais* est publié à l'occasion d'une saison d'expositions au Palais de Tokyo intitulée « Réclamer la terre », rassemblant quatorze artistes qui développent de nouvelles connexions avec la nature, le vivant ou l'environnement.

Les relations des êtres humains à leurs environnements sont au cœur des préoccupations intellectuelles contemporaines parmi les plus stimulantes, en ce qu'elles remettent en cause le socle idéologique qui a fondé nos manières de faire et de penser. C'est à une fusion d'enjeux essentiels que nous engage l'actualité écologique : politiques, économiques, scientifiques, moraux, sociétaux ; et bien sûr, esthétiques. Cette saison d'expositions au Palais de Tokyo, « Réclamer la terre » (du 15 avril au 4 septembre 2022), se fait l'écho de toutes ces questions et convoque les liens entre le corps et la terre, la disparition de certaines espèces animales et végétales, la transmission de récits et de savoirs minorisés, mais aussi les esprits, les énergies biologiques, l'agriculture, le jardinage. »