

# BACCALAURÉAT PROFESSIONNEL

## MÉTIERS DE LA COIFFURE

SESSION 2023

### ÉPREUVE E3 : ÉPREUVE PROFESSIONNELLE

#### Sous-épreuve E31 - TECHNIQUES DE COIFFURE Partie C - Analyse d'une situation professionnelle

## SUJET

L'usage de la calculatrice n'est pas autorisé.

*Le sujet se compose de 10 pages, numérotées de 1/10 à 10/10.  
Dès que le sujet vous est remis, assurez-vous qu'il est complet.*

**Les annexes 1 et 2 (pages 9 et 10 incluses)  
sont à rendre agrafées dans la copie anonymée.**

BACCALAURÉAT PROFESSIONNEL MÉTIERS DE LA COIFFURE	E 3 – Épreuve professionnelle Sous-épreuve E31 Techniques de coiffure Partie C Analyse d'une situation professionnelle Coef : 3                      Durée : 2 heures		
Repère : 2309-MDC U 31 3	Session : 2023	SUJET	Page 1/10

## CONSIGNES CANDIDATS

Le candidat répond à l'ensemble des questions à partir de ses compétences et des documents ressources mis à disposition. Il rédige ses réponses sur une copie d'examen.

Certaines questions nécessitent de compléter une annexe, dans ce cas celle-ci sera dégrafée du sujet et rendue avec la copie examen.

### LISTE DES DOCUMENTS RESSOURCES

Document	Titre du document	Page
Document 1	Blond Studio 9	2 / 6
Document 2	Majirel High Lift	3 / 6
Document 3	Efassor	4 / 6
Document 4	Natural Styling	5 / 6
Document 5	Circonstances d'accidents relatives aux coupures	6 / 6

### LISTE DES ANNEXES À COMPLÉTER ET À RENDRE AVEC LA COPIE

Annexe	Titre de l'annexe	Page
Annexe 1	L'ultrastructure de la tige capillaire	9 / 10
Annexe 2	Le crâne	10 / 10

BACCALAURÉAT PROFESSIONNEL MÉTIERS DE LA COIFFURE	Sous-épreuve E31 Techniques de coiffure Partie C Analyse d'une situation professionnelle Coef : 3      Durée : 2 heures		
	Repère : 2309-MDC U 31 3	Session 2023	SUJET

## Contexte professionnel

Les dirigeants des salons Camille Albane ont déposé leur candidature pour l'ouverture de la cérémonie des Jeux Olympiques Paralympiques (JOP) 2024. Ils proposent de coiffer les différents représentants de chaque pays dans leurs nombreux salons du centre de Paris. Pour présenter leur dossier, ils souhaitent travailler différentes réalisations avec des inspirations des divers pays qui seront présents à la cérémonie d'ouverture. Lors d'une réunion d'organisation regroupant tous les managers des salons de la franchise, on vous informe que vous allez prendre en charge deux modèles.

Le comité de sélection JOP 2024 demande au manager du salon Camille Albane Paris 5<sup>e</sup> Sorbonne de proposer des prestations sur le thème du Japon et de la France.

Vous devez réaliser une technique de coloration représentant « le Japon » et une coupe homme avec mise en forme représentant « la France ».

<b>Situation professionnelle 1 : prestation sur la thématique du Japon</b>	<b>35 points</b>
----------------------------------------------------------------------------	------------------

Baïko, sportive d'une vingtaine d'année représentera le Japon dans les épreuves de judo. Vous lui proposez plusieurs visuels. Son choix se porte sur la photo ci-dessous qui rappelle les couleurs du Japon.



<https://urlz.fr/k58W> - Consulté le 09/12/2022 à 11h50

<b>BACCALAURÉAT PROFESSIONNEL MÉTIER DE LA COIFFURE</b>	Sous-épreuve E31 Techniques de coiffure <b>Partie C Analyse d'une situation professionnelle</b> Coef : 3      Durée : 2 heures		
Repère : 2309-MDC U 31 3	Session <b>2023</b>	<b>SUJET</b>	Page 3/10

Vous effectuez un diagnostic personnalisé sur la chevelure de Baïko :

- cuir chevelu sec,
- cheveux raides et gros d'une longueur de 40 cm,
- cheveux légèrement sensibilisés,
- cheveux d'une hauteur de ton noir naturelle,
- teint clair et yeux foncés.

À partir de vos compétences et des **documents 1, 2 et 3**, vous répondez aux questions ci-dessous.

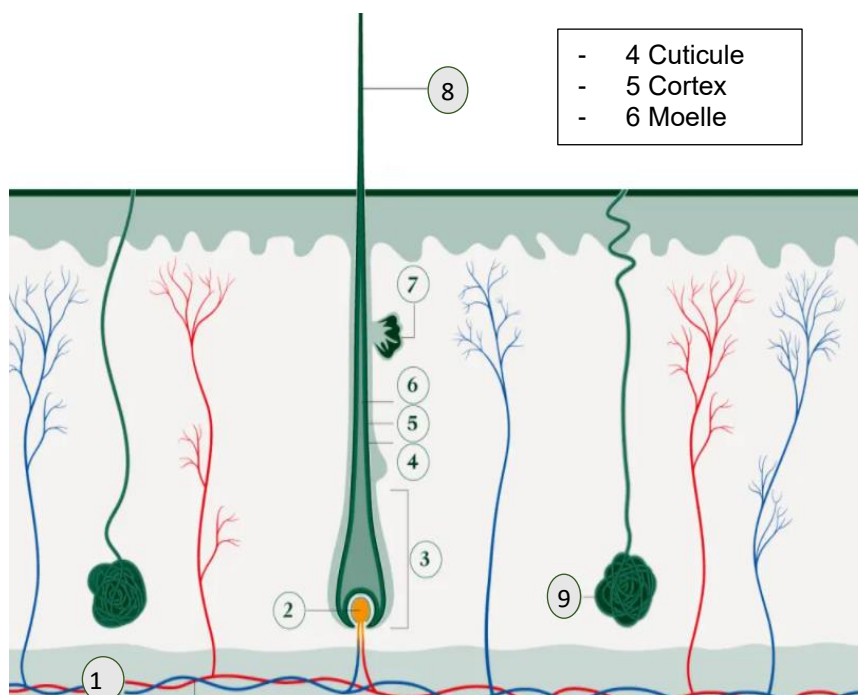
**Les causes de sécheresse du cuir chevelu et des cheveux de Baïko sont nombreuses et relèvent de mécanismes très différents. Il est possible de distinguer deux types de causes, internes ou externes.**

1.1 Citer des causes internes et externes de sécheresse du cuir chevelu et des cheveux. (Trois éléments de réponses attendus pour chacune des causes).

1.2 Indiquer le nom de l'anomalie responsable de la sécheresse du cuir chevelu et préciser les précautions à prendre lors des différentes prestations.

**Le cuir chevelu joue deux rôles majeurs. Il héberge les follicules pileux d'où naissent les cheveux et assure leur croissance. Il représente une réelle barrière physique protectrice.**

1.3 Nommer les éléments non légendés du schéma ci-dessous, de la peau et de ses annexes. Pour cela, reporter les chiffres sur votre copie.



Source : <https://www.renefurterer.com/fr-fr/conseil/cuir-chevelu/la-physiologie-du-cuir-chevelu>  
consulté le 7.12.22 à 15h13

BACCALAURÉAT PROFESSIONNEL MÉTIER DE LA COIFFURE		Sous-épreuve E31 Techniques de coiffure Partie C Analyse d'une situation professionnelle Coef : 3      Durée : 2 heures	
Repère : 2309-MDC U 31 3	Session 2023	SUJET	Page 4/10

**Sur le visuel choisi par Baïko, vous constatez une nuance rouge intense pour l'effet couleur (hauteur de ton 5).**

1.4 Nommer et décrire la technique correspondant au visuel.

**Cette technique nécessite un éclaircissement avec l'utilisation de produits.**

1.5 Nommer puis justifier la technique d'éclaircissement pour cet effet de couleur.

1.6 Comparer les trois produits éclaircissants proposés pour la technique de Baïko en prenant en compte les critères suivants :

- la forme galénique,
- les caractéristiques,
- le dosage du mélange,
- l'effet recherché,
- le mode d'action.

Présenter les réponses sous forme de tableau.

1.7 Sélectionner le produit adapté à la technique choisie et indiquer le fond d'éclaircissement nécessaire à la réalisation de l'effet couleur.

**La couleur naturelle des cheveux de Baïko est liée aux pigments mélaniques contenus dans les cheveux. La mélanine est élaborée par une succession de réactions chimiques.**

1.8 Décrire le mécanisme de la mélanogénèse.

**Après la réalisation de la technique d'éclaircissement, vous allez réaliser la coloration rouge intense avec un colorant semi-permanent.**

1.9 Justifier le choix de cette catégorie de colorant. (Trois éléments de réponses attendus).

1.10 Indiquer les composants de base d'un colorant semi-permanent puis préciser le rôle de chacun. (Cinq composants attendus puis un rôle pour chacun d'eux).

**L'enseigne Camille Albane est engagée dans une démarche de bien-être et de sécurité au travail.**

1.11 Proposer cinq mesures de prévention et trois mesures de protection pour le coiffeur, lors de l'utilisation des produits de modification de la couleur.

BACCALAURÉAT PROFESSIONNEL MÉTIER DE LA COIFFURE	Sous-épreuve E31 Techniques de coiffure <b>Partie C Analyse d'une situation professionnelle</b> Coef : 3      Durée : 2 heures		
	Repère : 2309-MDC U 31 3	Session 2023	SUJET

Visuel proposé à Mathieu

Mathieu représentera la France pour les épreuves d'athlétisme.

Ses cheveux sont naturels, de diamètre moyen, plats et son cuir chevelu est gras.

Il souhaite du volume et une facilité de coiffage. Vous lui proposez ce visuel pour moderniser sa coupe et son coiffage.



<https://urlz.fr/k3uY> - Consulté le 07/12/2022 à 14:59

À partir de vos compétences et des **documents 4 et 5**, vous répondez aux questions ci-dessous.

**Mathieu est préoccupé par ses cheveux gras, il vous demande quelle en est l'origine.**

2.1 Indiquer le nom de l'anomalie correspondant au cuir chevelu gras et préciser le nom de la glande responsable.

**Pour faciliter son coiffage au quotidien, vous lui proposez une mise en forme durable.**

2.2 Citer les avantages que vont apporter ce service à Mathieu au quotidien. (Deux éléments de réponses attendus).

2.3 Justifier pourquoi le choix de la mise en forme durable est plus adapté à la demande de Mathieu. Préciser la nature des modifications au niveau du cheveu.

**La modification durable agit sur l'ultrastructure et les propriétés du cheveu.**

2.4 Identifier les liaisons mises en jeu lors de la modification durable et préciser les éléments qui les déstabilisent. (Compléter l'annexe 1 à rendre avec la copie).

2.5 Citer les propriétés du cheveu mobilisées lors d'une modification durable de la chevelure.

2.6 Indiquer ce qui va déterminer le support d'enroulage utilisé pour répondre aux attentes de Mathieu. (Deux éléments de réponses attendus).

2.7 Sélectionner les produits nécessaires (noms et forces) à la réalisation de la mise en forme durable de Mathieu et indiquer les éléments à prendre en compte pour le choix.

BACCALAURÉAT PROFESSIONNEL <b>MÉTIERS DE LA COIFFURE</b>	Sous-épreuve E31 Techniques de coiffure <b>Partie C Analyse d'une situation professionnelle</b> Coef : 3      Durée : 2 heures		
	Repère : 2309-MDC U 31 3	Session <b>2023</b>	<b>SUJET</b>

**Pour réaliser la coupe de Mathieu, vous prenez en compte la forme de sa tête (visage et crâne).**

2.8 Légender le schéma du crâne.  
(Compléter l'annexe 2 à rendre avec la copie).

**Pour réaliser la coupe choisie, vous allez couper, raser et texturiser la chevelure de Mathieu.**

2.9 Caractériser les termes soulignés.

**Après la coupe de Mathieu, vous nettoyez et désinfectez vos outils de coupe.**

2.10 Expliquer la nécessité de nettoyer et décontaminer les outils de coupe après chaque utilisation.

**Les risques de coupure en coiffure sont réels et vous êtes attentif aux mesures de prévention à respecter.**

2.11 Proposer quatre moyens de prévention face à ce risque.

**En fin de prestation, pour réaliser le coiffage de Mathieu, vous utilisez différents types de produits.**

2.12 Proposer, sans citer de marque, un produit de construction et un produit de finition permettant de réaliser le coiffage et justifier les choix.

**Dans les salons Camille Albane, un protocole d'hygiène est mis en place en fin de journée pour prévenir des risques de contamination.**

2.13 Citer quatre sources de contamination possibles dans le salon de coiffure et pour chacune d'elles, proposer un moyen de prévention.

<b>BACCALAURÉAT PROFESSIONNEL MÉTIER DE LA COIFFURE</b>	Sous-épreuve E31 Techniques de coiffure <b>Partie C Analyse d'une situation professionnelle</b> Coef : 3      Durée : 2 heures		
Repère : 2309-MDC U 31 3	Session <b>2023</b>	<b>SUJET</b>	Page 7/10

# ANNEXES À COMPLÉTER ET À RENDRE AVEC LA COPIE

BACCALAURÉAT PROFESSIONNEL MÉTIRS DE LA COIFFURE	Sous-épreuve E31 Techniques de coiffure <b>Partie C Analyse d'une situation professionnelle</b> Coef : 3      Durée : 2 heures		
Repère : 2309-MDC U 31 3	Session 2023	<b>SUJET</b>	Page 8/10



Numéro de candidat : .....

À rendre avec la copie

**ANNEXE 1**

**L'ultrastructure de la tige capillaire**

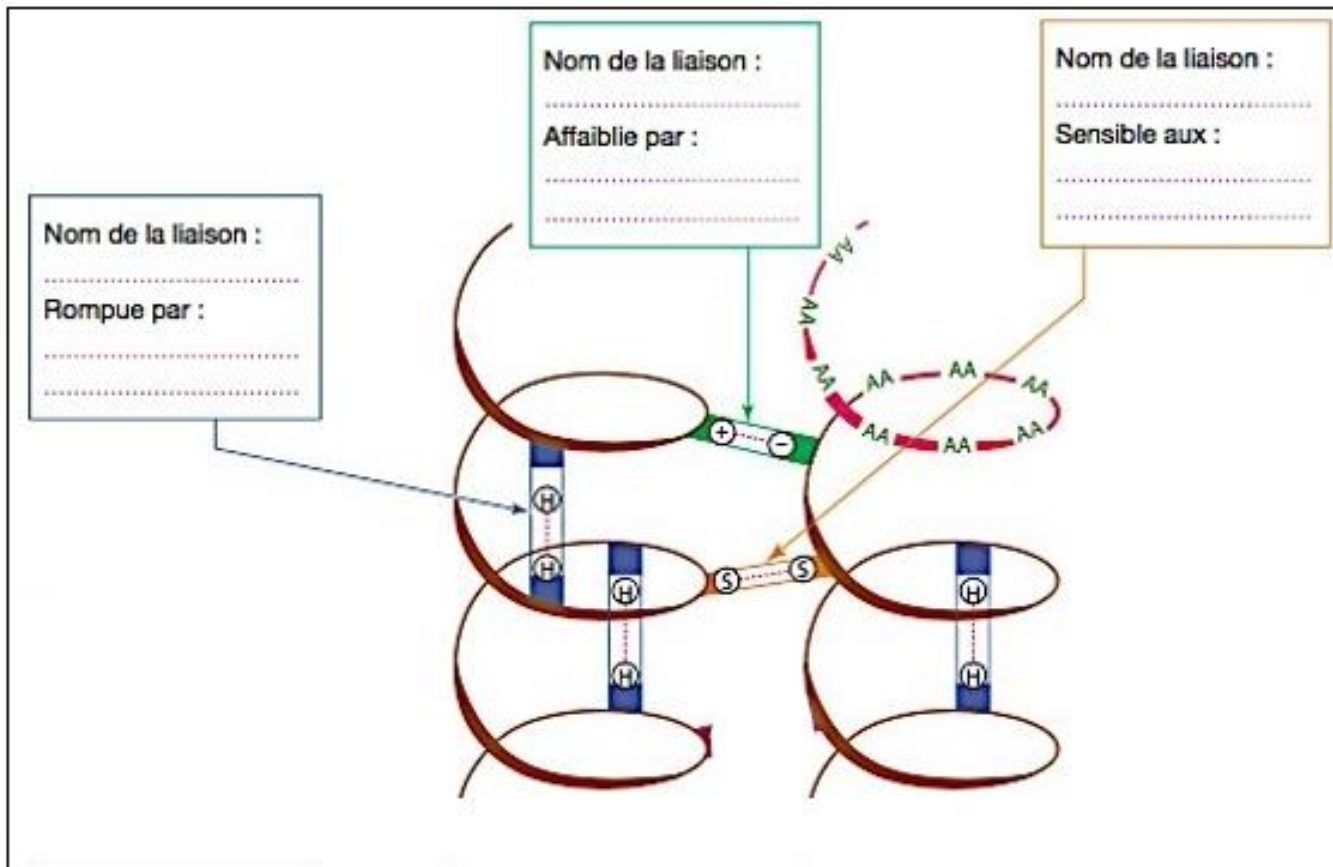


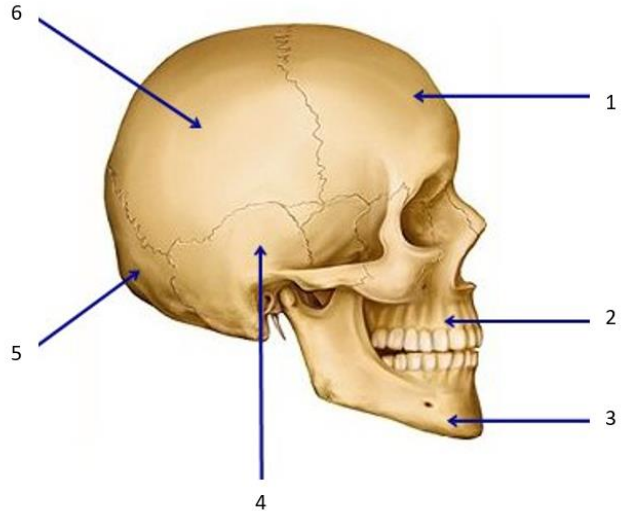
Schéma source : Biologie, microbiologie et hygiène appliquées en situations professionnelles - Éditions CASTEILLA consulté le 06/12/2022 à 14 :35

Numéro de candidat : .....

À rendre avec la copie

**ANNEXE 2**

**Le crâne**

1	.....	
2	.....	
3	.....	
4	.....	
5	.....	
6	.....	

<https://www.toomed.com/blog/quels-sont-les-os-du-crane-humain/>  
consulté le 23/06/22 à 14H45