

Activité commune : La période des Troubles.



- > Analyser des documents de différentes natures.
- > Confronter des documents.
- > Comprendre le contexte d'apparition des peace walls.

Docs : Chronologie + DOC 1 CADN 1975 (extraits et cartes postales) + carte Belfast + murals.

> Document 1.

- 1- Qui est l'auteur du document ? Pourquoi est-il en Irlande du Nord en 1975 ?
- 2- A l'aide de la chronologie, précisez le contexte historique du document.

> Document 1 et 3

- 3- Sur la carte, entourez le quartier cité dans le document 1.
- 4- A l'aide de la légende, donnez deux caractéristiques de ce quartier.

> Document 1.

- 5- Relevez les éléments qui étonnent l'auteur dans sa découverte de Belfast.
- 6- Surlignez les passages qui montrent que Belfast est dans un climat de guerre.

> Documents 1 et 2

- 7- Trouver un passage du document 1 qui pourrait servir de légende aux cartes postales.

> Document 1 et 4

- 8- Quel passage du document 1 peut être illustré par le document 4 ?

> La Une de la Gazette du collège et l'ensemble des documents.

- 9- En quoi ces documents, permettent-ils de mieux comprendre les informations de la Une ?

Murals.

Peintures monumentales faites sur des murs qui en Irlande du Nord sont un moyen d'expression privilégié pour les catholiques comme pour les protestants. Elles permettent à ces communautés d'identifier leur territoire.

Mural sur Hopewell avenue, Belfast.





Document 1

CADN - Londres Ambassade 1970-1979 378PO/8 487

Oct 1975 Ambassade de France en Irlande (Dublin) transmet au MAE un rapport rédigé par un stagiaire de l'ENA (M. Barbaroux) à l'ambassade de Londres. Rapport daté de juillet 1975.

« [...] C'est donc avec une certaine curiosité mêlée d'appréhension qu'un étranger envisage de séjourner dans cette région.

Que l'on prenne l'avion ou le ferry, le rituel est identique : la fouille que chacun subit, avec résignation sinon bonne grâce, confirme dès le départ que l'Irlande du Nord est dans une situation particulière. L'impression est d'autant plus forte lorsque arrivé au poste de contrôle avant d'embarquer, on voit un voisin que rien ne distinguait des autres passagers être brusquement emmené « manu militari » vers une porte latérale. [...]

Demain, la presse de Belfast annoncera le refoulement et le maintien sous surveillance à Liverpool d'un membre de l'UDA, organisation paramilitaire protestante et le jour suivant, en signe de mécontentement, la Shankill, artère protestante de la ville, sera bloquée pendant une demi-journée. [...]

Le nouvel arrivant débarquant à Belfast ne peut manquer d'être frappé dès l'abord par l'omniprésence de l'armée. Circulant à bord de jeeps, de véhicules blindés légers ou patrouillant en petits groupes de quatre à cinq, les soldats ont l'arme automatique au poing, le doigt sur la détente. Ce qui donne un certain sentiment de malaise que l'accoutumance parvient difficilement à effacer.

Le centre commercial de la ville est quadrillé par la police et l'armée. Certaines rues sont interdites à la circulation, dans d'autres, les piétons n'entrent qu'après avoir été fouillés et des contrôles similaires existent à l'entrée des magasins. [...]

Une impression de désolation se dégage des quartiers pauvres où protestants comme catholiques, partagent la même misère. Rues sales, mornes, dans lesquelles on constate avec stupéfaction que plus d'une habitation sur trois est inoccupée et toutes ses issues murées. La présence de nombreux enfants rend l'atmosphère encore plus poignante et témoigne qu'il faudra plus d'une génération pour réparer les effets de six années de troubles.

Plus que de quartiers, c'est de territoires qu'il faut parler. La ségrégation est inscrite dans le sol. Le décor est le même mais il existe de véritable ligne de démarcation, invisible au nouvel arrivant, mais qui lui révèlent, peu à peu la teneur des graffitis et la présence de nombreux drapeaux dans les quartiers protestants. [...]

Selon plusieurs observateurs c'est la première fois depuis longtemps que la crainte est absente des cérémonies du 12 juillet. L'armée est discrète et ne se manifeste vraiment qu'aux abords des quartiers catholiques dont les accès sont soigneusement gardés afin d'éviter toute provocation. [...]

Dans les quartiers sensibles ou dans le centre des villes la population vaque à ses occupations sans sembler se préoccuper de l'environnement. [...]

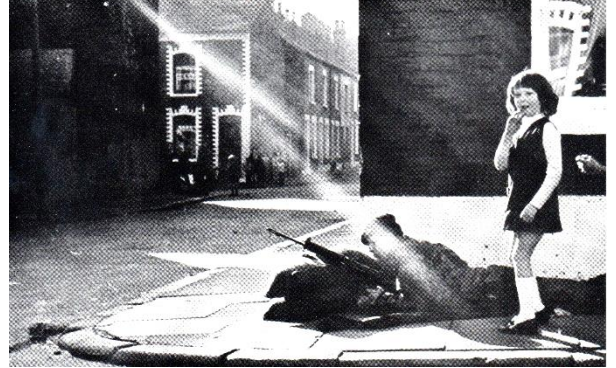
Les quartiers aisés sont épargnés par les troubles : seuls les pauvres se battent en Irlande. [...]

Si Belfast est une ville meurtrie, il est possible de rencontrer dans les deux communautés des gens qui ne désespèrent pas de parvenir à un accord. Après 6 années de troubles, la diminution des tensions que perçoit l'observateur de passage mérite d'être signalée.

L'impression n'est-elle pas cependant trompeuse ? [...] »



Cartes postales de photographie de C. Spengler, photographe de guerre française.



Doc 3
Carte Belfast.



Doc 4
Murals dans des quartiers protestants de Belfast.

