

Dans le cadre de la réalisation du projet "Stand « nom de l'hypermarché »", vous êtes en charge, par binôme, de produire le plan merchandising du stand. Ce stand sera installé au sein de la galerie marchande de xxxx à Avrillé.

## Matériel mis à disposition le 15 et 16 décembre pour le stand :

- Eléments de décoration disponibles dans la boutique Eco-Ambassadeur
- Deux tables pour l'agencement du stand + 2 mange debout
- ILV / PLV réalisées
- Supports d'agencement des produits Eco Ambassadeur
- Nappe de couleur disponibles dans la boutique Eco-Ambassadeur

## MISSION : REALISATION DU PLAN MERCHANDISING

1. Cherchez ou donnez la définition de la notion "gamme de produit". Annexe 1
2. Prenez connaissance des photos des produits Eco-Ambassadeur dans le dossier e-lyco ou Canva.  
En fonction des éléments ci-après, choisissez puis listez, en Annexe 1, les gammes de produits que nous pouvons vendre sur le stand.
  - ✓ Les critères de sélection donnés par la grande surface Ressource n°1 / et ceux donnés par Eco Ambassadeur Ressource n°2.
  - ✓ Le caractère de l'évènement déclencheur de l'action.
  - ✓ Les stocks produits à récupérer auprès de M. xxxx ou Mme xxxx.
3. Recherchez sur internet les règles d'hygiène et sécurité, ainsi que celles liées au Covid, inhérentes à la mise en place d'un stand dans une galerie marchande et inscrivez-les en Annexe 2.
4. Annexe 3, Proposer des facteurs d'ambiance adaptés au thème de l'action à utiliser sur et autour du stand. Vous devez réaliser une "planche tendance" en vous aidant des exemples mis dans ce devoir.

Définition : "une **planche** tendance **est** un collage composé d'images d'inspiration, de textes et d'échantillons d'objets utilisés pour transmettre une idée générale ou un sentiment."

5. Prenez connaissance de l'emplacement possible du stand et de son environnement grâce aux photos disponibles en Ressource n°3.
6. Imaginer la mise en place de votre stand et de sa décoration en respectant les règles d'hygiène et sécurité clairement identifiées.
7. A partir du logiciel "sketchup" ou de "Canva" réaliser votre proposition d'agencement. Intégrez-y l'emplacement : des produits, des facteurs d'ambiance sélectionnés et des ILV/PLV réalisés pour l'occasion.
8. Validez votre production à l'aide de la grille d'auto-évaluation présente en Ressource n°5, avant de la rendre en réponse à ce devoir, accompagnée de votre fichier "scénarisation d'un espace de vente" dûment complété.
9. Lors de la présentation des différentes productions, évaluez le travail réalisé par vos camarades à l'aide de la grille d'évaluation transmise. Par vote, sélectionnez la proposition, parmi toutes les réalisations des binômes de la classe, ayant le plus retenu votre attention et répondant aux contraintes et consignes données.

**Ressource n°1 : Critères donnés par la grande surface pour sélectionner les produits à vendre sur le stand**

Lors de la négociation de la mise en place du projet avec la direction de XXXX d'Avrillé, cette dernière, en la personne de son DRH, a indiqué : *“nous acceptons la vente de produits artisanaux qui ne viendront pas en concurrence directe avec les produits que nous vendons dans notre magasin. Nous refusons par exemple la vente d'assiette ou de mug sachant que nous en vendons directement dans notre hypermarché. De plus, nous souhaitons que les produits correspondent bien au thème et à la période de vente sélectionnée pour la réalisation de ce projet.”*

## **Ressource n°2 : Critères donnés par Eco-Ambassadeur**

*Vendre les produits correspondant à l'évènement calendaire / Vendre des produits ayant un stock suffisant (voir dans la boutique) / Ne pas surcharger le stand de produits / Respecter les critères de l'hypermarché.*

## **Annexe 1 :**

### **Définition de la notion : gamme de produits**

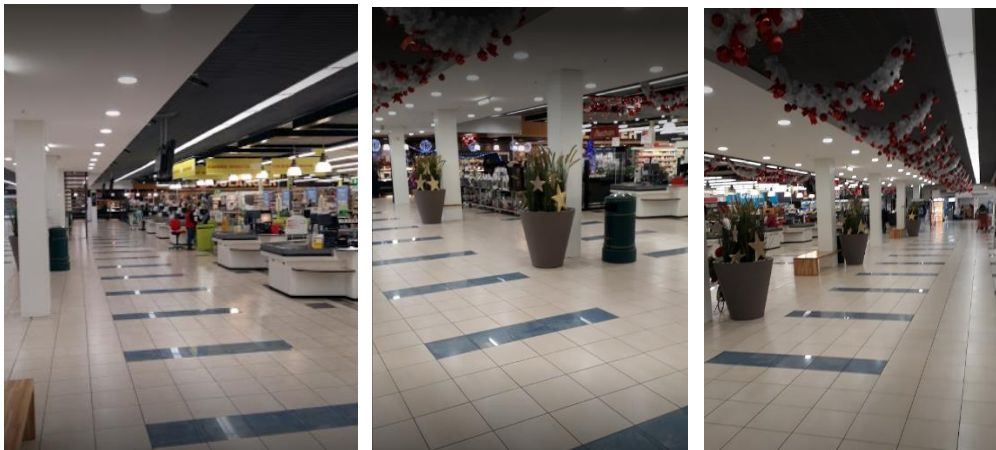
### **Liste de choix des gammes d'articles à vendre**

- 
- 
- 
- 
- 

### **Annexe 2 : Les règles d'hygiène, sécurité et Covid pour la mise en place d'un stand en galerie marchande.**

### **Annexe 3 : Réalisation de la “planche tendance” du stand**

### **Ressource n°4 : Photos de l'emplacement possible du stand**





### Ressource n°5 : Grille d'Auto-évaluation du stand

<b>Visuel du stand</b>	-	+/-	++
Notre mise en place est attractive / donne envie			
Le thème du stand est facilement identifiable			
La décoration mise en place est cohérente avec le thème du projet			
L'identification de l'entreprise Eco Ambassadeur est aisée			
La distinction des catégories produits est évidente			
Les promotions et affiches sont visibles de loin et attractives			
<b>Contenu du stand</b>	-	+/-	++
Les articles sont diversifiés et mis en scène afin de les rendre attractifs			
Nos supports de communication sont présents, visibles et lisibles			
Tous les produits retenus sont présentés correctement sur le stand			
Les éléments sont facilement accessibles et déplaçables			
L'étiquetage produit est clairement réalisé et lisible			
Un espace de paiement est pensé et accessible sans gêner l'accès aux produits vendus			
<b>Pistes d'amélioration proposées</b>			