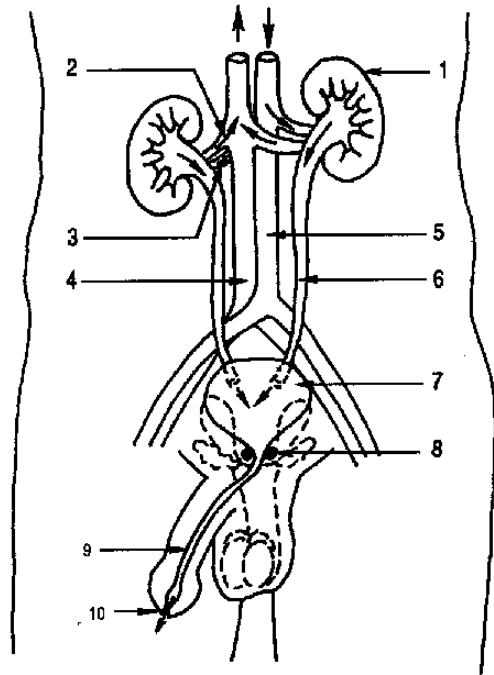


Le rein et le néphron

Activité 1- Appareil excréteur

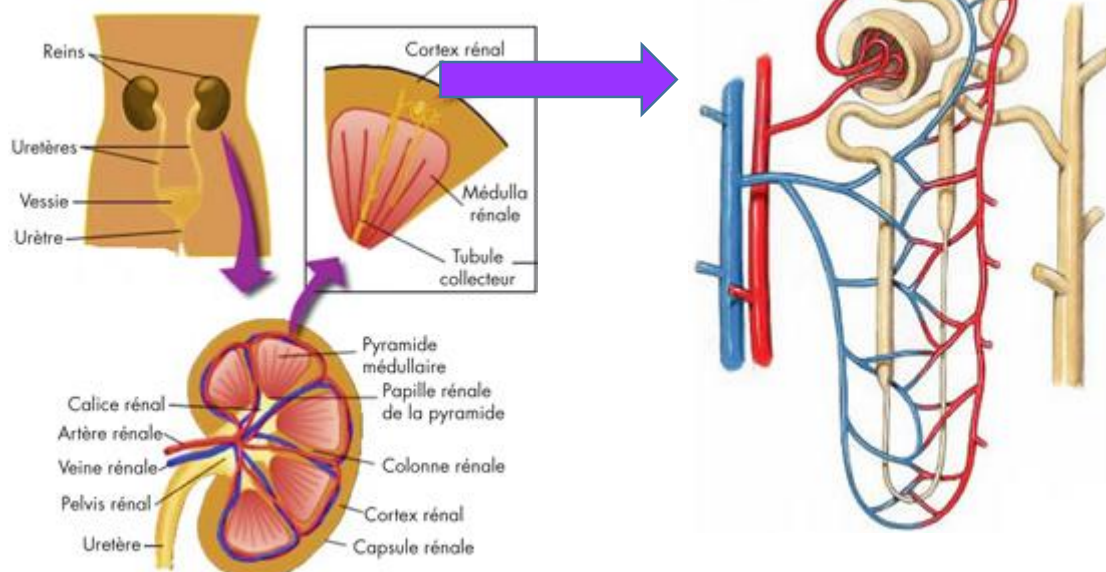
☞ Annoter le schéma à l'aide du site http://www.mclef.net/pageweb/d_app_urin.htm et colorier les vaisseaux sanguins selon le code en vigueur.

- 1-
- 2-
- 3-
- 4-
- 5-
- 6-
- 7-
- 8-
- 9-
- 10-



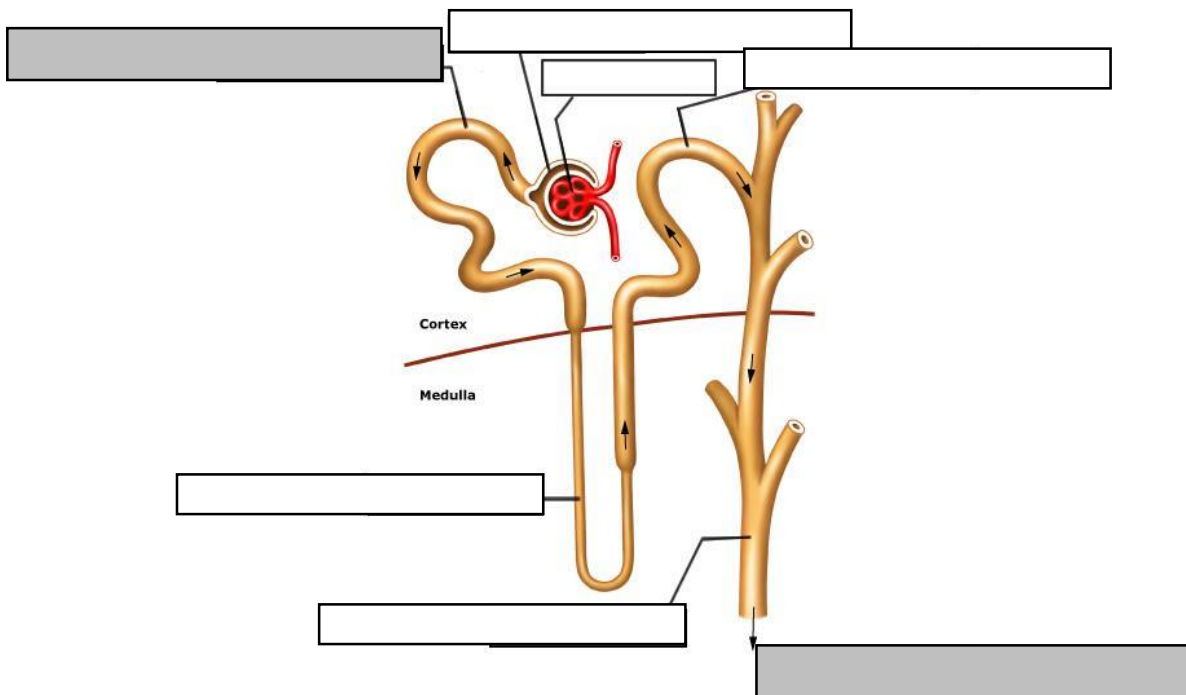
Activité 2 : Le rein (sources : techniques.ingénieur.fr)

☞ Identifier l'unité fonctionnelle du rein



Activité 3- Le néphron (source : <http://www.goldiesroom.org/>)

☞ Identifier les différents éléments du néphron



Activité 4- Le choix de change de protection



Edith pèse 70Kg pour 1m70. Son tour de taille est de 80cm. Actuellement, elle utilise des changes de protection TENA pants plus médium. Elle n'en est pas satisfaite car ils ne sont plus suffisamment absorbants et elle s'y sent trop serrée.

- ① A partir des échantillons mis à disposition, lister les critères de choix à respecter pour une meilleure adaptation du change de protection aux besoins de l'utilisateur.
- ② Proposer les produits que vous conseillerez à Edith.
- ③ Lister d'autres produits de protection utilisables en cas d'incontinence.