

TD/ SEANCE 2 : BESOINS DE L'ENFANT ET FACTEURS DE DEVELOPPEMENT DE ...

L'enfant accueilli en petite section

Noms des élèves du groupe : Emma

26 ASSP

• Les aptitudes :

a) Compléter le schéma ci-dessous en vous appuyant sur les observations formulées pour les enfants de la section.



Ce que je sais dire : raconter mon week-end, si je veux boire, manger, aller aux toilettes, si un camarade est embêtant, et je connais plusieurs formules de politesse

Mes relations avec les autres enfants :

je suis sociable, j'aime jouer avec les autres, lorsqu'un camarade m'embête je ne me confronte pas à lui. je vais voir Bénédicte (l'enseignante).

Mes relations avec les adultes :

je suis très attentif, j'écoute bien ce qu'on me dit, me demande de faire. Il m'arrive de ne pas être très sage alors l'enseignante me reprend et je me calme. J'aime arriver à l'école et voir l'enseignante et l'ATSEM.

point de vue de l'enfant

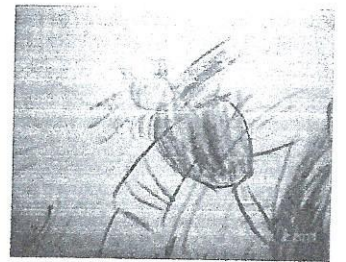
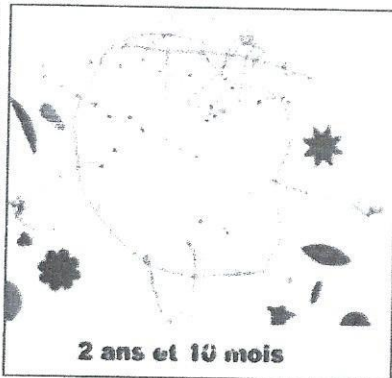
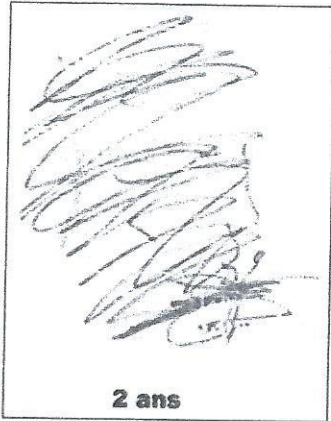
b) Compléter la grille d'observation d'autonomie d'un enfant observé de petite section, âgé de 3 ans, ci-dessous.

Les capacités de l'enfant					
LES REPAS			LA TOILETTE / L'HYGIENE		
L'enfant peut commencer seul à	OUI	NON	L'enfant peut seul	OUI	NON
- Manger à la cuillère	X		- Se laver les mains	X	
- Boire au verre	X		- Se servir d'une brosse à dent sans dentifrice		
- Manger avec la fourchette		X	- Se servir d'une brosse à dent avec dentifrice		
- Mettre et enlever sa serviette	X		- Se laver le visage	X	
- Utiliser un couteau		X	- S'essuyer le visage	X	
- Mettre la table		X	- Aller aux toilettes	X	
- Desservir la table :		X			
- Placer la vaisselle sale au bon endroit	X				
- Nettoyer la table		X			
L'HABILLAGE			LES JEUX		
L'enfant peut retirer seul	OUI	NON	L'enfant peut seul	OUI	NON
- Ses vêtements sans fermeture éclair ou sans boutons	X		- Choisir un jouet	X	
- Ses chaussures sans lacet	X		- Ranger un jouet	X	
- Ses vêtements avec fermeture éclair		X	- Autre : réaliser certaines activités	X	
- Ses vêtements avec boutons		X			
- Ses chaussures avec lacets		X			
- Et peut s'habiller seul	X				

• Le graphisme :

c) Compléter le tableau suivant en vous appuyant sur les dessins réalisés par les enfants de cette tranche d'âge (dessins figurant ci-dessous et ceux des supports PFMP).

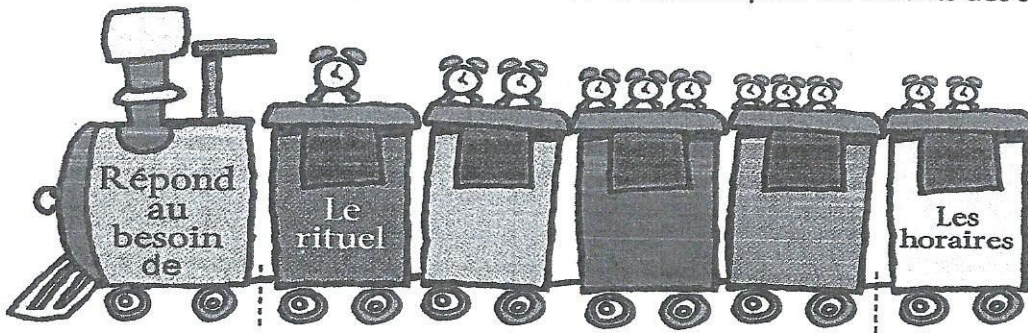
Age	Stade du graphisme
De 2 ans à 4 ans	laisser une trace, ou tracer.



d) Indiquer l'âge auquel l'enfant commence à dessiner. 15 mois

• La sieste :

e) Renseigner le schéma du train du sommeil ci-dessous pour les enfants des sections suivantes.



Besoin identifié :
recupérer de l'énergie (dormir) et se reposer

SECTION	Tranche d'âge	Rituel	Horaires	Durée
Toute Petite Section	[2 - 3] ans	- passage aux toilettes - prise des doudous/sucettes - les enfants se débourent, enlèvent leurs chaussures et se couchent. - réveils échelonnés	12h45 à 15h00 (ou plus)	2h15 minimum
Petite Section	[3 - 4] ans	//	//	//

• Les apprentissages (ateliers)

f) Renseigner la fiche technique d'animation ci-dessous (à partir des supports PFMP).

Titre : <i>Peinture au sel</i>		Nature de l'activité : <i>activité artistique.</i>		
Nombre d'enfants : <i>5.</i>		Age : <i>2/3 - 4 ans</i> - <i>TPS/ PS</i>		Durée : <i>15-20 min</i>
Préparation faite par l'adulte : <i>mise en place de la peinture, des pinceaux, d'une nappe et de journeaux de protection, du gros sel dans des petits pots.</i>		Préparation des enfants : <i>les enfants enfilent des blouses de protection, relèvent leurs manches.</i>		
Déroulement de l'activité : <i>L'adulte réexplique l'activité; il veille à ce que les enfants peignent bien sur toute la feuille grâce à un rouleau; l'adulte donne petit à petit le gros sel (sinon ils en prennent trop) que les enfants appliqueront. Enfin, l'adulte note le prénom de l'élève et met à sécher la feuille.</i>				
Qualités du professionnel : <i>être attentif, veiller à ce que les enfants fassent correctement ce qui leur ^{est} demandé.</i>		Aide éventuelle de l'adulte :		
Rangement et réinstallation des enfants : <i>Ils enlèvent et rangent leur blouse (si ils y arrivent), se lavent les mains, vont jouer/rejoindre l'enseignante</i>		Rangement de l'adulte : <i>L'adulte range la peinture, gros sel; jette les journeaux, nettoie table et nappe; aide les enfants à se laver les mains et range les blouses.</i>		
Conduite à tenir dans les domaines suivants :				
Sécurité : <i>faire attention à ce que les enfants n'ingèrent ni sel, ni peinture; éviter le contact avec les yeux</i>	Hygiène : <i>faire attention à ce que les enfants ne se tachent pas</i>	Confort : <i>les enfants sont debout pour leur permettre d'atteindre toute la feuille.</i>	Economie : <i>on place peu de peinture et de sel, quitte à en remettre plusieurs fois</i>	Ergonomie : <i>idem que confort</i>
Difficultés, remédiations...				
<i>L'enfant a du mal à rester attentif. Il faut fractionner l'activité, et faire en sorte que l'enfant y prenne du plaisir.</i>				

TD/ SEANCE 2 : BESOINS DE L'ENFANT ET FACTEURS DE DEVELOPPEMENT DE ...

L'enfant accueilli en moyenne section

Noms des élèves du groupe : Shessy et Sarah

• Les aptitudes :

a) Compléter le schéma ci-dessous en vous appuyant sur vos observations pour les enfants de la section.



Ce que je sais dire :

Ils apprennent au fil des temps à parler.
Apprennent des nouveaux mots chaque jour.
Commencent à expliquer

Mes relations avec les autres enfants :

Les enfants se font des copains.

Mes relations avec les adultes :

L'enfant à confiance en l'adulte et obéit aux demandes de l'adulte. Ils jouent avec tout le monde mais ont quand même certaines offènses.

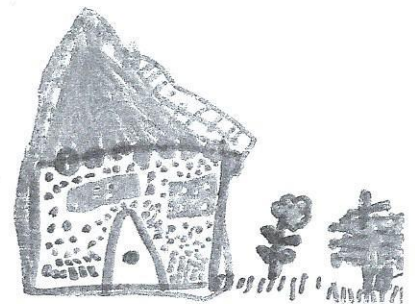
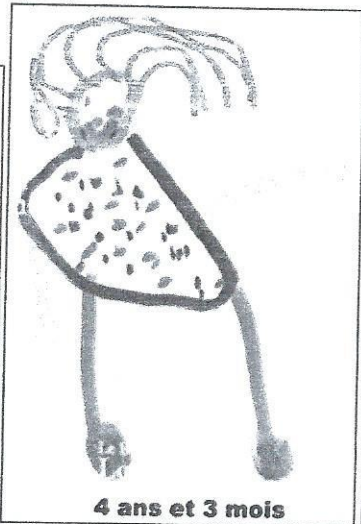
b) Compléter la grille d'observation d'autonomie d'un enfant observé en moyenne section, âgé de 4 ans, ci-dessous.

Les capacités de l'enfant					
LES REPAS			LA TOILETTE / L'HYGIENE		
L'enfant peut commencer seul à	OUI	NON	L'enfant peut seul	OUI	NON
- Manger à la cuillère	X		- Se laver les mains	X	
- Boire au verre	X		- Se servir d'une brosse à dent sans dentifrice	X	
- Manger avec la fourchette	X		- Se servir d'une brosse à dent avec dentifrice		X
- Mettre et enlever sa serviette	X		- Se laver le visage	X	X
- Utiliser un couteau		X	- S'essuyer le visage	X	X
- Mettre la table		X	- Aller aux toilettes	X	
- Desservir la table :	X				
- Placer la vaisselle sale au bon endroit	X				
- Nettoyer la table		X			
L'HABILLAGE			LES JEUX		
L'enfant peut retirer seul	OUI	NON	L'enfant peut seul	OUI	NON
- Ses vêtements sans fermeture éclair ou sans boutons		X	- Choisir un jouet	X	
- Ses chaussures sans lacet	X		- Ranger un jouet	X	
- Ses vêtements avec fermeture éclair	X		- Autre :		
- Ses vêtements avec boutons		X			
- Ses chaussures avec lacets		X			
- Et peut s'habiller seul		X			

• Le graphisme :

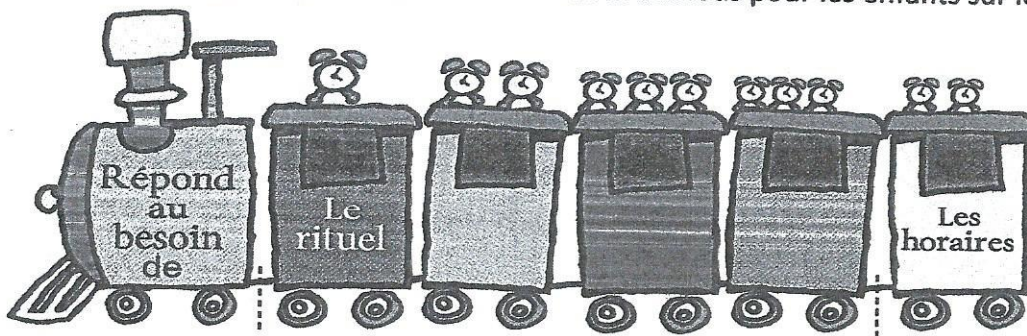
c) Compléter le tableau suivant en vous appuyant sur les dessins réalisés par les enfants de cette tranche d'âge.

Age	Stade du graphisme
De 4 à 5 ans	graphisme avec des ronds, puis des rectangles/carrés et enfin des triangles



• La sieste :

d) Renseigner le schéma du train du sommeil ci-dessous pour les enfants sur les trois sections.



Besoin identifié :
DORMIR
SE REPOSER

SECTION	Tranche d'âge	Rituel	Horaires	Durée
Moyenne Section	[4 - 5] ans	Ceux qui sont de début d'année font seulement un temps de repos. Ceux qui sont de fin d'année font une sieste!	12h45 à 13h25	40 min

• Les apprentissages:

e) Réaliser la fiche technique d'animation en complétant la grille suivante.

Titre : Mini sapin de Noël		Nature de l'activité : manuelle		
Nombre d'enfants : 26		Age : 4 - 5 ans - MS		Durée :
Préparation faite par l'adulte : - Installer les matériaux nécessaires - expliquer aux enfants le déroulement de l'activité		Préparation des enfants : - mettre une blouse - rassembler les manches - rester calme et concentré, écouter les explications		
Déroulement de l'activité : - Les adultes mettent du plâtre dans chaque pot et le peignent - Les enfants mettent de la colle sur un support en carton en forme de sapin - Mettre du coton sur la colle pour faire du volume - Encadrer le sapin avec des bandes de sapin - Peindre le sapin en vert - Mettre des étoiles sur le sapin - Attacher une petites dochettes à la pointe du sapin - Mettre le bâtonnet du sapin dans le pot de plâtre				
Qualités du professionnel : - attentif - savoir aider les enfants		Aide éventuelle de l'adulte : - pan encadrer le sapin - piquer le sapin dans le plâtre		
Rangement et réinstallation des enfants : - ranger les pinceaux - se laver les mains - enlever la blouse		Rangement de l'adulte : - nettoyer les pinceaux - nettoyer les tables, les pots de peintures - ranger le matériel		
Conduite à tenir dans les domaines suivants :				
Sécurité : - Que les enfants ne pète de la peinture et de la colle dans leur yeux et leur bouche	Hygiène : - se laver les mains, désinfecter les tables	Confort : - Installer les enfants sur une chaise et une table adaptée leur taille	Economie : - Évaluer la quantité de peinture et de colle dans les pots	Ergonomie :
Difficultés, remédiations... - encadrer le sapin - mettre suffisamment de colle				

TD/ SEANCE 2 : BESOINS DE L'ENFANT ET FACTEURS DE DEVELOPPEMENT DE ...

L'enfant accueilli en grande section

Noms des élèves du groupe :

Wicky et

Océane

• Les aptitudes des enfants :

a) Compléter le schéma ci-dessous en vous appuyant sur vos observations pour les enfants de la section.



Ce que je sais dire : le lexique et la syntaxe (les mots, la fonction et la disposition des mots dans la phrase) sont appropriés

Mes relations avec les autres enfants :

ils ont du mal à se prêter les jouets, malgré qu'ils s'entraident avec

Mes relations avec les adultes : bonne relation avec les adultes, ils s'attachent beaucoup, en général à leur maître à leur maîtresse, notion de respect

professeurs des écoles

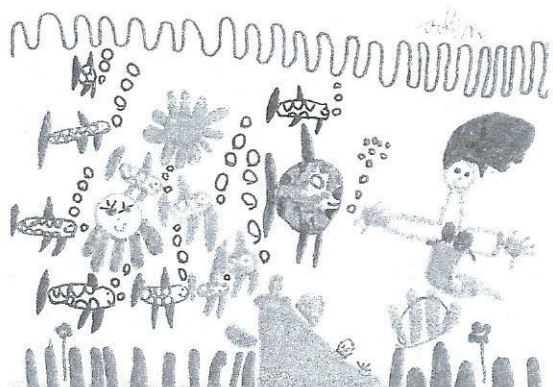
b) Compléter la grille d'observation d'autonomie d'un enfant observé en grande section, âgé de 5 ans, ci-dessous.

Les capacités de l'enfant					
LES REPAS			LA TOILETTE / L'HYGIENE		
L'enfant peut commencer seul à	OUI	NON	L'enfant peut seul	OUI	NON
- Manger à la cuillère	x		- Se laver les mains	x	
- Boire au verre	x		- Se servir d'une brosse à dent sans dentifrice	x	
- Manger avec la fourchette	x		- Se servir d'une brosse à dent avec dentifrice	x	
- Mettre et enlever sa serviette	x		- Se laver le visage	x	
- Utiliser un couteau		x	- S'essuyer le visage	x	
- Mettre la table	x		- Aller aux toilettes	x	
- Desservir la table :					
- Placer la vaisselle sale au bon endroit	x				
- Nettoyer la table		x			
L'HABILLAGE			LES JEUX		
L'enfant peut retirer seul	OUI	NON	L'enfant peut seul	OUI	NON
- Ses vêtements sans fermeture éclair ou sans boutons	x		- Choisir un jouet	x	
- Ses chaussures sans lacet	x		- Ranger un jouet	x	
- Ses vêtements avec fermeture éclair	x		- Autre :		
- Ses vêtements avec boutons	x				
- Ses chaussures avec lacets		x			
- Et peut s'habiller seul	x				

• Le graphisme :

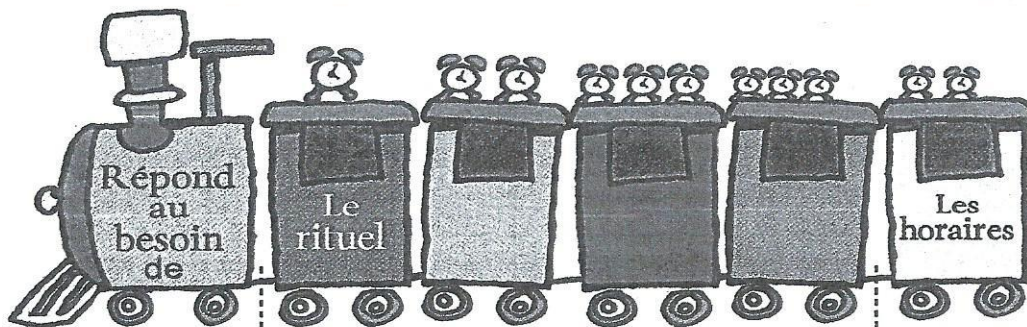
c) Compléter le tableau suivant en vous appuyant sur les dessins réalisés par les enfants de cette tranche d'âge.

Age	Stade du graphisme
De 5 à 6 ans	détails précis, apprentissage de l'écriture



• La sieste :

d) Renseigner le schéma du train du sommeil ci-dessous pour les enfants de grande section.



Besoin identifié :
*se réveiller
 dormir*

SECTION	Tranche d'âge	Rituel	Horaires	Durée
Grande Section	[5 - 6] ans	tous les jours (temps calme)	14 h 00 - 14 h 30	30 min

• Sur l'apprentissage d'un conte ou d'une comptine :

e) Réaliser la fiche technique d'animation en complétant la grille suivante. Insérer en annexe un conte et/ou une comptine entendus.

Titre : <i>Frise de Noël.</i>		Nature de l'activité : <i>manuelle, artistique.</i>		
Nombre d'enfants : <i>4</i>		Age : <i>5 - 6 ans</i> - <i>GS</i>		Durée : <i>45 min.</i>
Préparation faite par l'adulte : - <i>peinture mise à disposition.</i> - <i>pré-couper des morceaux de scotch.</i> - <i>mise en place des pinceaux et des cotons tiges.</i> - <i>mettre des gommettes à disposition, ainsi qu'un crayon.</i>		Préparation des enfants : - <i>mettre une blouse.</i> - <i>se laver les mains.</i>		
Déroulement de l'activité : - <i>peinture positionner le scotch de en forme de sapin (en faire 3)</i> - <i>peindre la grande feuille en bleu.</i> - <i>attendre que ça sèche.</i> - <i>décoller le scotch.</i> - <i>colorer ses sapins avec un crayon.</i> - <i>avec un coton-tige faire des boules de neige dans le ciel.</i>				
Qualités du professionnel : - <i>être patient.</i> - <i>être attentif à l'aide de l'enfant.</i>		Aide éventuelle de l'adulte : - <i>montrer ou positionner le scotch,</i> - <i>ou colorier.</i>		
Rangement et réinstallation des enfants : - <i>enlever la blouse.</i> - <i>se laver les mains.</i>		Rangement de l'adulte : <i>ranger le matériel, nettoyer les tables, les pinceaux et les pots de peinture.</i>		
Conduite à tenir dans les domaines suivants :				
Sécurité : <i>choix de la peinture.</i>	Hygiène : <i>se laver les mains.</i>	Confort : <i>asseoir les enfants</i>	Economie : <i>utiliser des doses raisonnables de peinture et de scotch.</i>	Ergonomie : <i>pince fine et précise.</i>
Difficultés, remédiations... <i>maintenir l'attention des enfants.</i>				