



Impossibilité de faire créer des comptes aux élèves (possible avec compar:IA, chatgpt sans création de compte, Mistral)

**Cas d'usage 1, 2**



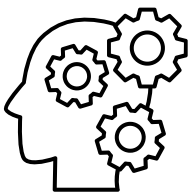
Possibilité de collecter par ÉLéa les descriptions des élèves, c'est l'enseignant.e qui génère les images.

**Cas d'usage 1**



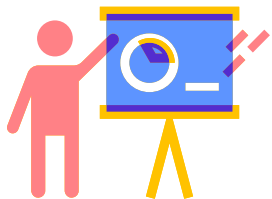
Impossibilité de faire créer des comptes aux élèves (possible avec compar:IA, chatgpt sans création de compte, Mistral)

**Cas d'usage 1, 2**



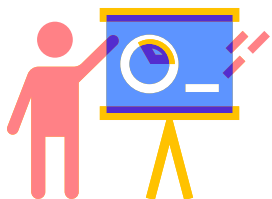
Esprit critique : les élèves doivent s'assurer que les questions, réponses et feedback sont corrects

**Cas d'usage 2**



Intérêt du gain de temps pour l'enseignant.e et pour les élèves

**Cas d'usage 1, 2**



Facilitation de l'apprentissage par entraînement automatisé

**Cas d'usage 2**



Absence de transparence de l'utilisation de l'IA vis à vis des parents, des élèves et équipes pédagogiques : risques de tensions

**Cas d'usage 3**



Absence de protection des données personnelles (nom/prénom/âge/ sexe...) implémentées dans une IA

**Cas d'usage 3**



Perte de sens de la mission de professeur principal par la disparition de la personnalisation de l'appréciation

**Cas d'usage 3**



Pratique envisageable si anonymisation des bulletins et mention de l'usage de l'IA

**Cas d'usage 3**



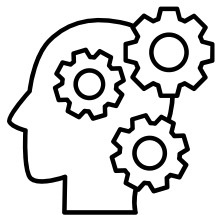
L'enseignant.e ne peut pas demander la création de compte, ni d'utilisation d'information personnelle

**Cas d'usage 4**



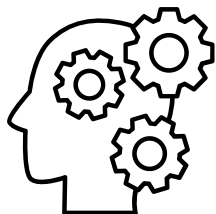
Risque d'uniformisation du discours ou proposition éloignée de la situation spécifique de la classe/de l'établissement

**Cas d'usage 4**



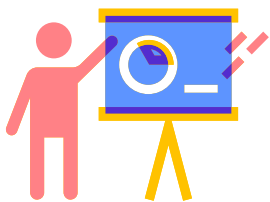
Interroger les élèves sur la capacité à s'approprier et à mettre en œuvre des propositions émanant d'un système d'IA générative

**Cas d'usage 4**



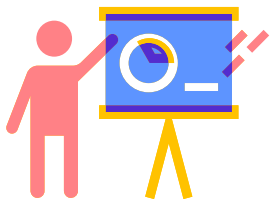
Lancer la réflexion autour de la paresse intellectuelle, de la perte de créativité...

**Cas d'usage 4**



Aide à la rédaction de phrases percutantes en soutien aux élèves qui ne trouvent pas toujours les mots.

**Cas d'usage 4**



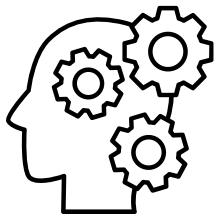
Activité qui peut-être une 1ère étape vers une éducation des usages de l'IA, par l'expérimentation.

**Cas d'usage 4**



S'interroger sur la maîtrise du sujet de la part de l'enseignant.e.

**Cas d'usage 5**



Relire et vérifier les informations et l'exactitude des données/informations.

**Cas d'usage 5**



Quelle transparence des usages ? : Informer les élèves par un pictogramme « réalisé grâce à l'IA ».

**Cas d'usage 5**



Usage d'outils non souverains dont l'entraînement pose question.

**Cas d'usage 5**



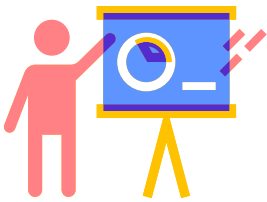
L'IA soutient l'enseignant.e mais ne le remplace pas dans la création et la production.

**Cas d'usage 5**



Quelle transparence des usages ?  
Informar les élèves par un pictogramme  
« réalisé grâce à l'IA »

**Cas d'usage 6**



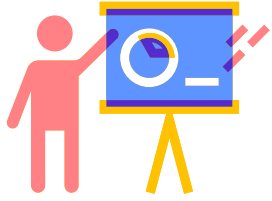
Proposer aux élèves des activités qui leur permettent de découvrir et d'utiliser intelligemment l'IA en fonction de leur âge.

**Cas d'usage 6**



Risque de perte de la relation de confiance entre l'enseignant.e et les élèves.

**Cas d'usage 6**



Application proposant un déroulé de résolution pouvant aider les élèves à comprendre leur erreur.

**Cas d'usage 7**



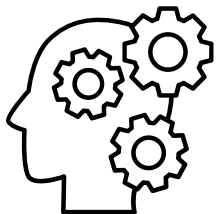
Pas de manipulation directe d'une IA avant la quatrième.

**Cas d'usage 7, 1**



Dans le cadre privé, les parents sont responsables de l'usage de l'IA fait par leur enfant.

**Cas d'usage 7**



Habituer les élèves à interroger l'exactitude des résultats de l'IA

**Cas d'usage 7**



L'usage de l'IA se fait dans le respect du cadre légal de la protection des données.

**Cas d'usage 8**



Nécessité de recueillir le consentement de tous les participants.

**Cas d'usage 8**



Il est conseillé de faire apparaître sur le document final un pictogramme indiquant « rédigé avec l'aide de l'IA ».

**Cas d'usage 8**



Veiller au principe de minimisation des données ( éviter de nommer les noms de famille par exemple ).

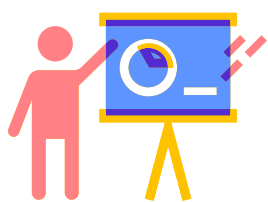
**Cas d'usage 8**





Résultat visuel agréable mais  
coût environnemental  
important

**Cas d'usage 1**



Prudence, les élèves ne doivent  
pas perdre des savoirs faire,  
des compétences, leur  
créativité.

**Cas d'usage ...**



Une opportunité pour travailler  
avec les élèves le  
développement de l'esprit  
critique.

**Cas d'usage ...**

