



EVALUATION SOMMATIVE

Nom :

Prénom :

Classe :

NOTE	Appréciations:	Moy. Classe	
/ 60		Note +	
20		Note -	

Contexte professionnel:

Vous travaillez toujours dans le salon « Hair Queen » à bord du paquebot de luxe Queen Mary 2. Vous avez intégré l'équipe de Betty : « l'afternoon hair team », en tant que salarié . Le salon propose tout type de prestation dans le respect du développement durable et anti-pollution marine. L'équipe avec laquelle vous travaillez est composée de :

- Betty, manager de l'afternoon hair team
- William et John , coiffeurs polyvalents
- Hannah , coiffeuse polyvalente
- Madison, coiffeuse
- Ashley, technicienne
- Vous, salarié polyvalent

Situation professionnelle:



Aujourd'hui, vous avez accompagné Madison pour le rendez-vous en cabine avec la cliente Mme Sarah. Elle souhaite réaliser une coloration ton sur ton ainsi qu'une coupe, puis elle a rendez-vous avec Léa du « Spa Mary » pour réaliser une épilation.

Vous accompagnez Madison et Léa dans leurs activités. Après avoir développé vos connaissances sur les follicules pileux, vous vous demandez si la structure d'un poil est la même qu'un cheveu ?

COMPETENCES ET SAVOIRS LIES AUX REFERENTIELS:	Expert	Maîtrise	Maîtrise fragile	Doit progresser
FM : Mettre en œuvre des prestations beauté bien être dans une démarche respectueuse de l'environnement				
C 1.1 Réaliser un diagnostic en vue d'un service				
* S.1.1.1 Physiologie de la peau				
* S.1.1.1 Annexes cutanées				
C 1.3 Concevoir et réaliser une coupe personnalisée				
* S.1.3.1 Le cheveu : structure				
* S.1.3.1 Le cheveu : caractéristiques				

Dans un premier temps, vous participez au diagnostic de la chevelure de Sarah.

La cliente, vous informe qu'elle a le cuir chevelu gras depuis quelques temps et elle trouve que ses cheveux poussent très peu en comparaison avec ses amies. Vous constatez également que ses cheveux sont très frisés.

1°) Nommer la glande responsable du cuir chevelu gras de Sarah

/ 1 POINT

.....

2°) Préciser la sécrétion de cette glande

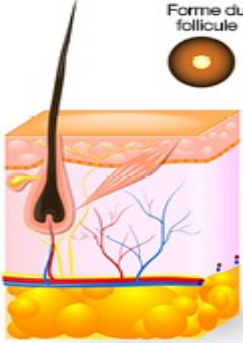
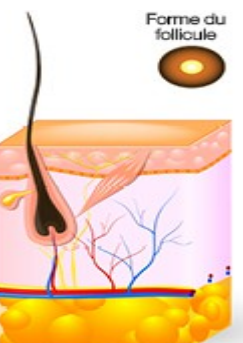

/ 1 POINT

.....

3°) Comparer ces 3 types de cheveux et identifier lequel correspond à celui de Sarah

/ 13 POINTS

Source : Google image cheveu

 <p>Forme du follicule</p>	<p>a) Indiquer la forme de ce cheveu :</p> <p>b) Préciser l'implantation :</p> <p>c) Nommer l'ethnie correspondante :</p> <p>d) Préciser la pousse moyenne du cheveu par mois :</p> <p>e) Indiquer s'il s'agit du cheveu de Sarah ? OUI NON</p>
 <p>Forme du follicule</p>	<p>f) Indiquer la forme de ce cheveu :</p> <p>g) Préciser l'implantation :</p> <p>h) Nommer l'ethnie correspondante :</p> <p>i) Préciser la pousse moyenne du cheveu par mois :</p> <p>j) Indiquer s'il s'agit du cheveu de Sarah ? OUI NON</p>
 <p>Forme du follicule</p>	<p>k) Indiquer la forme de ce cheveu :</p> <p>l) Préciser l'implantation :</p> <p>m) Nommer l'ethnie correspondante :</p> <p>n) Préciser la pousse moyenne du cheveu par mois :</p> <p>o) Indiquer s'il s'agit du cheveu de Sarah ? OUI NON</p>

Les deux amies de Sarah ont des chevelures de couleur blonde et rousse. Sarah vous demande si les brunes ont plus de cheveux que les autres chevelures.

4°) Compléter ce tableau avec la quantité de cheveux en moyenne par teinte

/ 4 POINTS

CHEVELURE BLONDE	CHEVELURE ROUSSE	CHEVELURE CHATAIN	CHEVELURE NOIRE

Vous trouvez que la chevelure de Sarah est magnifique, et vous lui dites. Elle vous répond que c'est beaucoup d'entretien et qu'elle aurait préféré avoir des cheveux lisses et surtout plus épais car elle trouve ses cheveux trop fins et les cheveux lisses permettent plus facilement de changer de coiffure. Elle vous demande pourquoi ses cheveux sont fins ? Ont-ils la même structure que les autres ?

5°) Nommer la partie de la tige pileaire inexistante sur les cheveux fins

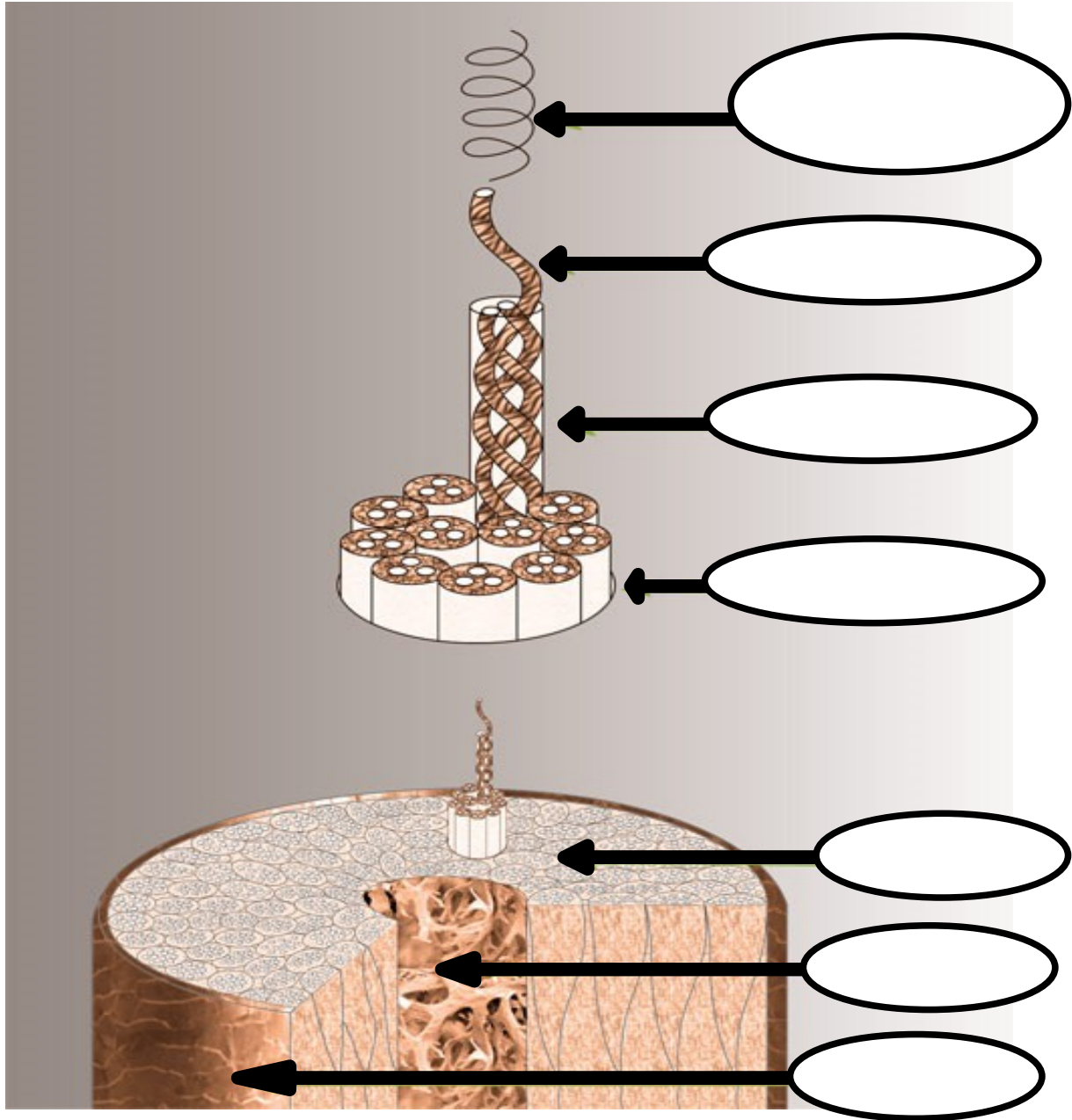
/ 1 POINT

.....

6°) Annoter ce schéma de la tige pileaire

Source : Casteilla biologie

/ 7 POINTS



7°) Citer le nom de la colle qui permet de solidariser la cuticule et le cortex

/ 1 POINT

.....

8°) Préciser la forme des cellules qui composent la cuticule

/ 1 POINT

Les cellules de la cuticule sont aplaties et sont en forme d'

9°) Nommer la substance fondamentale qui compose le cheveu

/ 1 POINT

.....

*Une fois la coiffure de Sarah terminée, vous aidez Léa à installer son matériel en cabine.
Avec l'accord de la cliente, vous observez la réalisation de l'épilation des demi-jambes.
Sarah a un peu froid, vous observez que les poils se redressent.*

10°) Nommer le muscle responsable de ce phénomène

/ 1 POINT

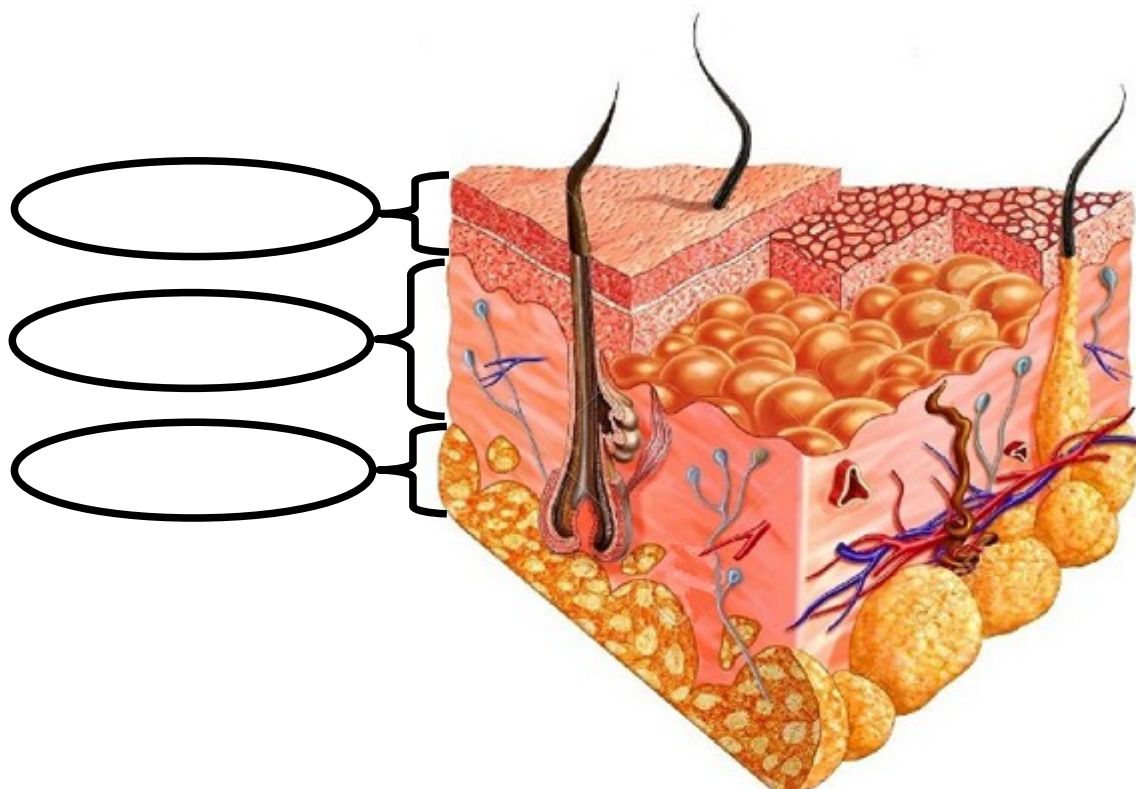
.....

Lors de l'épilation, Léa vous explique qu'il est très important de bien connaître la peau pour comprendre son fonctionnement.

11°) Compléter ce schéma en notant les 3 couches de la peau

/ 3 POINTS

Source : Google image peau



12°) Indiquer dans quelle couche de la peau est implanté le poil

/ 1 POINT

.....

Lorsque Léa effectue l'épilation, elle vous explique que le poil poussera moins vite si on retire bien la racine car le sang favorise la pousse du poil .

13°) Préciser le nom des vaisseaux sanguins qui alimentent le poil

/ 1 POINT

.....

14°) Compléter le tableau suivant

/ 1 POINT

NOMMER LE POIL SORTI DE LA PEAU
NOMMER LE POIL SOUS LA PEAU

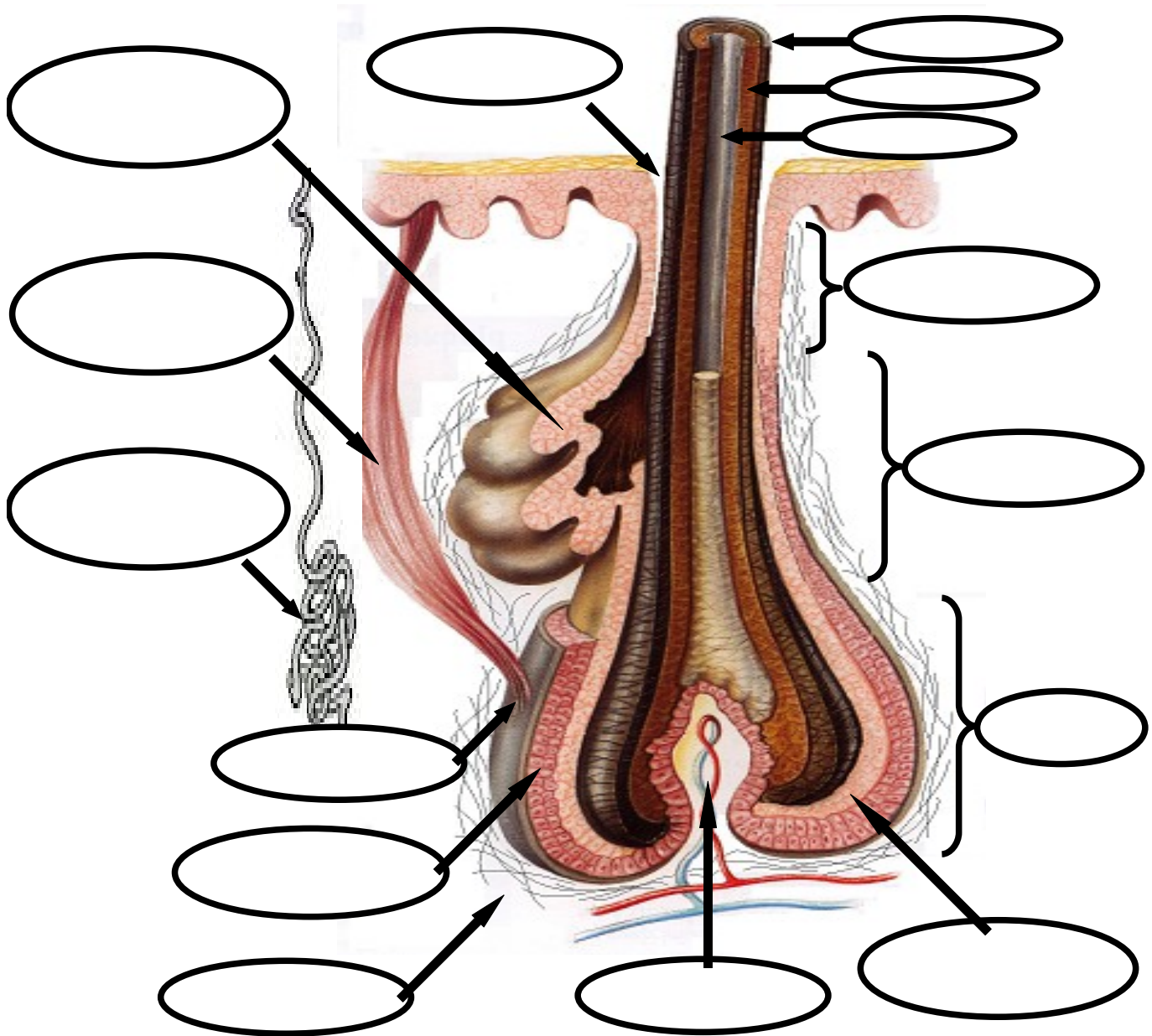
***Vous demandez à Léa si la fabrication du poil est identique à celle d'un cheveu .
Léa vous montre un schéma afin que vous puissiez comparer.***

15°) Compléter ce schéma du poil puis :

Source : Viale biologie

/ 19 POINTS

- a) Lui donner un titre**
- b) Colorier en rouge le muscle de la question 10**
- c) Colorier en jaune la glande qui secrète du gras**
- d) Colorier en bleu la glande qui secrète de l'eau**



16°) Préciser le nom exact de la sécrétion de la glande coloriée en bleu ci-dessus

/ 1 POINT

17°) Citer 2 parties du corps où l'on ne trouve pas de poil

/ 2 POINTS

18°) Indiquer d'où provient la différence de pilosité homme et femme

/ 1 POINT