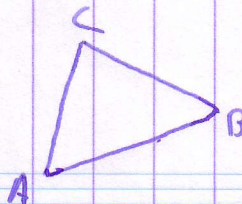


isocèle

triangle rectangle



3 côtés

3 angles

trois

équilateral

quelconque

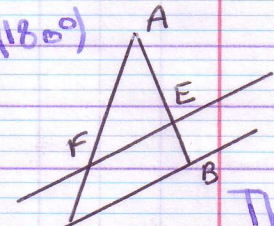
sommets

égaux

degré

mesure

aigus-obtus  
plat ( $180^\circ$ )



bissectrices, médiatrices

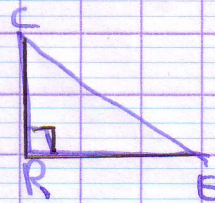
TRIANGLE longueur

Thales  
(lui est Thalès?)

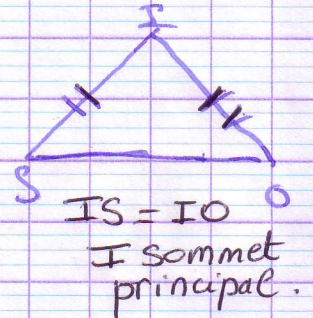
3 points

3 allumettes

face



$90^\circ$



IS = IO  
I sommet principal.

figure géométrique fermée  
forme

objet

Hauteurs

le périmètre  
c'est le tour.

← périmètre - aire  $It = (b \times h) : 2$   
l'aire c'est le produit de la base  
par la hauteur divisé par 2.

équenne

rapporteur

craquement

droite - segment

triangle en  
musique

médiatrice bissectrice

perpendiculaire parallèle

géométrie

pyramides

cercle

compas

médiane