

# BTS PROTHÉSISTE DENTAIRE

UN MÉTIER EN RÉVOLUTION NUMÉRIQUE

# Le Prothésiste

- ▶ Le prothésiste dentaire fabrique des prothèses (couronnes, bagues, appareils dentaire).
- ▶ À partir des empreintes prises par le dentiste, il fabrique des moules en plâtre
- ▶ Utilise de la cire pour façonner la prothèse ou les conçoit en CAO
- ▶ Il transforme les dispositifs en céramique, en alliage ou en matériaux composites,

# CHIFFRES CLÉS DE LA BRANCHE PROFESSIONNELLE

3



ENTREPRISES<sup>1</sup>

**2 692**



ÉTABLISSEMENTS  
EMPLOYEURS<sup>1</sup>

**2 859**



SALARIÉS<sup>1</sup>

**11 151**



ALTERNANTS<sup>2</sup>

**1 005**

DÉVELOPPEMENT  
DES  
COMPÉTENCES<sup>3</sup>

**343**



<sup>1</sup> Entreprises, établissements et salariés relevant du champ Opco EP. Source Collecte URSSAF 2023 – Masse salariale 2022. Les établissements employeurs comptabilisés sont ceux avec au moins un salarié.

<sup>2</sup> Nombre des contrats en alternance débutés en 2022 dans la branche professionnelle. Source : Base Opco EP, Volume des contrats exécutés entre le 1er janvier 2022 et le 31 décembre 2022 au sein des entreprises de la branche.

<sup>3</sup> Actions de formation individuelles ou collectives (tous types de financement : versement volontaire, plan de développement des compétences, etc.) engagées entre le 1er janvier 2022 et le 31 décembre 2022.

# Les compétences

## ▶ **Habilité et minutie**

Le prothésiste dentaire travaille avec une grande dextérité, sans laisser aucun détail au hasard. Il aime travailler avec minutie sur des objets de toute petite taille : grâce à une grande habileté manuelle, ses gestes sont très fins et ciblés.

## ▶ **Sens esthétique**

En plus de ces qualités d'attention visuelle soutenue et de rigueur d'exécution, il n'oublie pas le respect scrupuleux des règles d'hygiène dans la conception et l'assemblage des prothèses. Son talent et son adresse sont étayés par de l'observation et un sens de l'esthétique. Chaque bouche présente en effet une morphologie particulière, à laquelle il convient de s'adapter en faisant preuve de créativité.

## ▶ **Un esprit curieux**

Ce métier exige une excellente vue pour travailler sur de petites pièces, différencier nuances et couleurs, percevoir des formes et des reliefs sur une toute petite échelle. Le prothésiste dentaire est attentif et ouvert aux nouvelles technologies. Il s'adapte pour suivre les évolutions techniques, les nouveaux matériaux, ainsi que les nouveaux logiciels d'aide à la conception et à la fabrication d'appareils.

# Un métier d'art et manuel

5



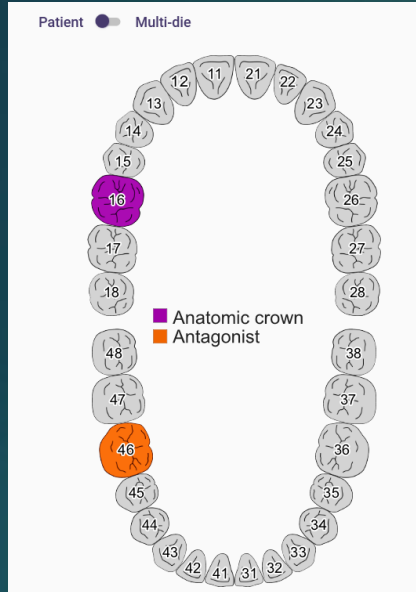
Travail à la cheville



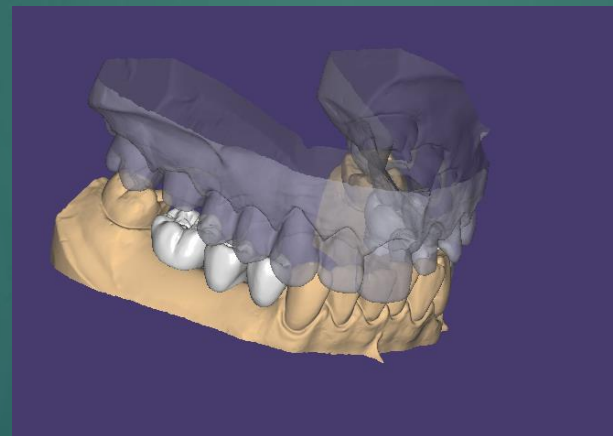
Moulage plâtre des empreintes  
Sculpture de prothèses en cire  
Coulée en alliage  
Polissage



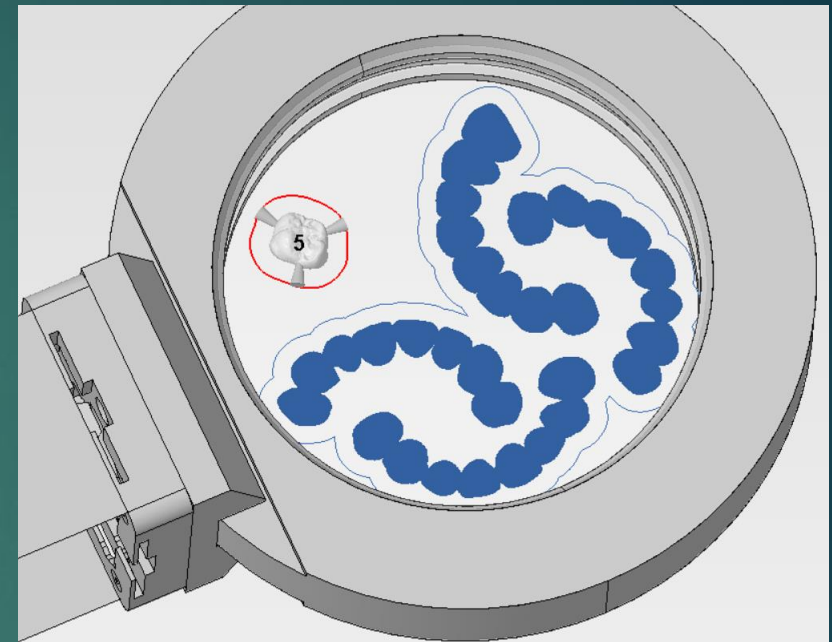
# Un métier numérique



Scanner 3D



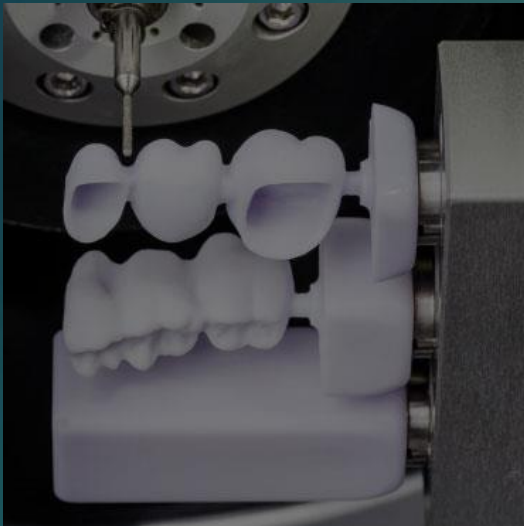
Modélisation



FAO

# Un métier de fabrication industrielle

7



Usinage 5 axes



Impression 3D résine, frittage

# Un programme qui permet de reprendre une gérance

8

## Pôle 1

Élaboration d'un projet prothétique en concertation avec un praticien

## Pôle 2

Fabrication d'une prothèse fonctionnelle et esthétique en méthode traditionnelle ou numérique

## Pôle 3

Management et entrepreneuriat en prothèse dentaire



# Contenu de la formation

9

Culture générale et expression

Anglais

Sciences

Physique-chimie

Biologie-santé-environnement

Enseignements professionnels

Pôle 1, 2 et 3

Adaptation pour les étudiants non issus du bac professionnel Technicien en prothèse dentaire

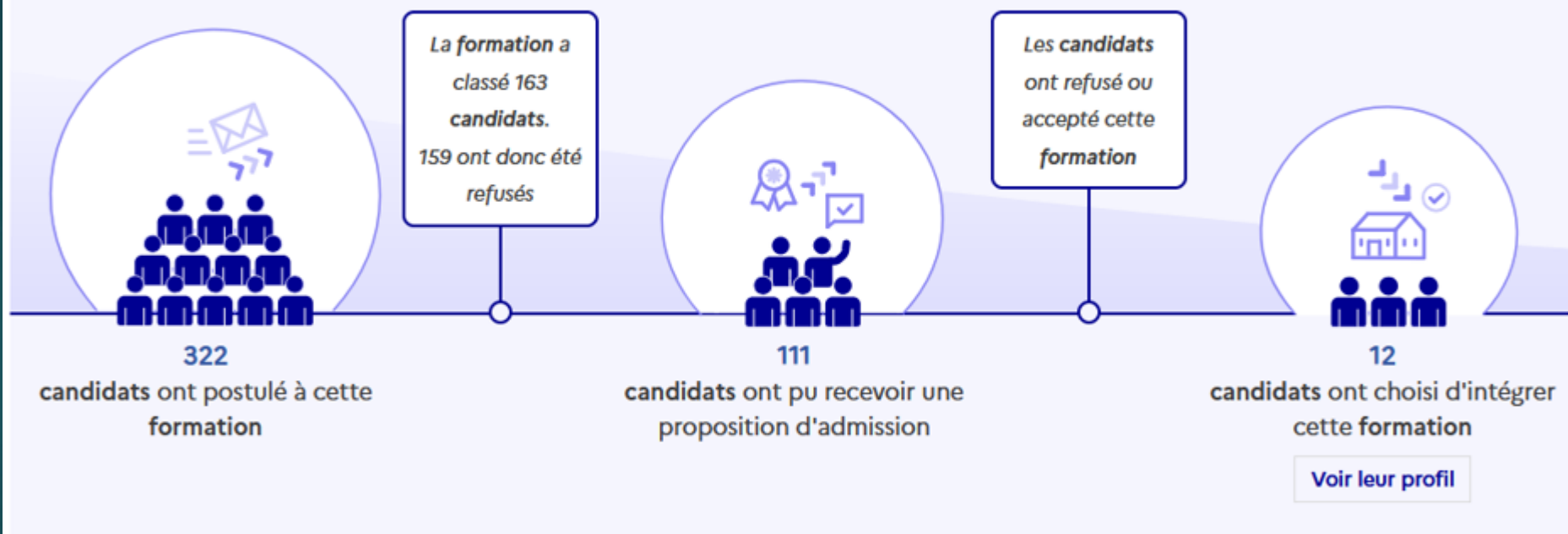
Stages (14 semaines) en laboratoire et chez un dentiste,

TOUS LES CANDIDATS

1

## Les chiffres globaux d'accès à cette formation en 2024

Calculés sur l'ensemble des candidats en 2024



Bac général 68



Bac techno 45



Bac pro 72



Licences , autres 148



# Recrutement

11

Nous cherchons des étudiants capables de décrocher un contrat d'apprentissage pour leur deuxième année,

La présence de BSE, physique et d'éco-gestion nous orientent vers des spécialités scientifiques ou des baccalauréats technologiques ST2S, STL et STI2D.

LAS, PACES et autres profils peuvent postuler.

Il y a un quota de places pour les baccalauréats professionnels; la profession est attachée aux prérequis du bac technicien en prothèse dentaire.