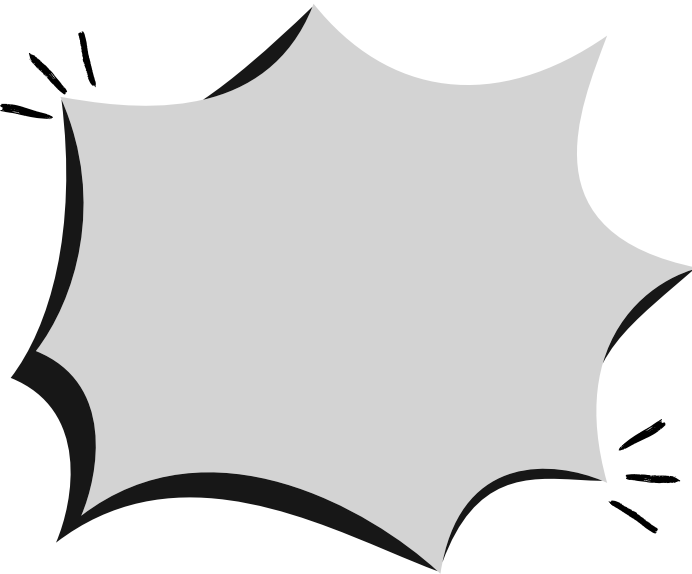


BILAN

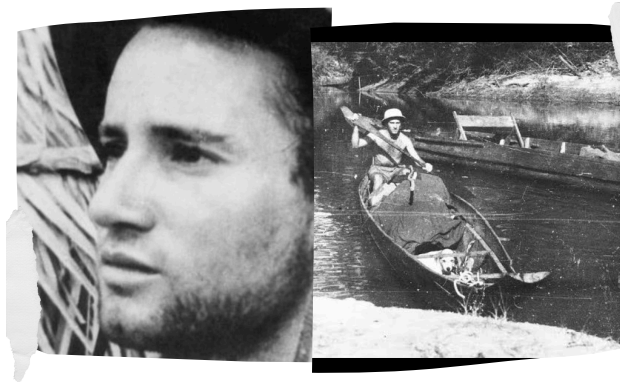
Quelle est la conséquence de l'état de son corps, des maladies et de son alimentation sur son état général ?

la folie
LE STRESS
LE BIEN-ÊTRE
LA FATIGUE

MON EXTRAIT PRÉFÉRÉ



Coloriez les étoiles en fonction de votre réception de l'œuvre.

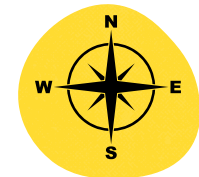


AVENTURE EN

GUYANE

RAYMOND
MAUFRAIS

ENQUÊTE



SON ÉTAT
PHYSIQUE

L'ÉTAT DE SON CORPS



4



Trouvez les termes que Raymond emploie pour décrire l'état de son corps :

A	P	É	G	O	N	O	U	A	M
C	A	L	L	O	S	I	T	E	S
O	À	U	D	Y	H	C	X	E	S
R	S	U	P	P	U	R	E	T	E
N	E	R	R	E	A	U	L	T	N
E	R	U	G	U	E	U	S	E	S
S	E	I	S	P	A	L	T	U	I
R	E	C	H	E	I	P	E	O	B
M	C	O	U	P	U	R	E	S	L
J	A	U	N	E	B	R	U	N	E

SES PIEDS

-
-
-

SES MAINS

-
-
-

SA PEAU

-
-
-

LA MALADIE



3



Trouvez les symptômes de Raymond dans le texte et comment il se soigne :

SYMPTÔMES

- +
- +
- +

REMÈDES

- +
- +
- +

SON ALIMENTATION



4

5

Que mange Raymond pendant son raid ?

-
-
-
-
-
-
-

Son régime alimentaire est



CARNIVORE



VEGETARIEN

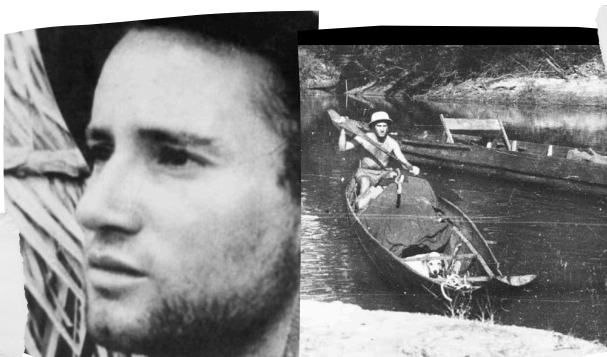
Expliquez l'évolution de sa faim durant son raid et les raisons de cette évolution :

-
-
-
-
-

MON EXTRAIT PRÉFÉRÉ



Coloriez les étoiles en fonction de votre réception de l'œuvre.

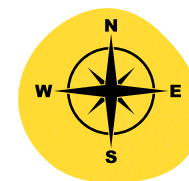


AVENTURE EN

GUYANE

RAYMOND
MAUFRAIS

ENQUÊTE



SON ÉTAT
MENTAL

DISSUASION

FORÊT GUYANAISE

“ Forêt, forêt guyanaise ! Me seras-tu ainsi hostile ? ”

Quelle est la figure de style utilisée par Raymond ?

.....

LA DÉPRESSION



2

3

4

6



Qu'est-ce qui rend Raymond triste ?

.....

.....

Retrouvez le mot utilisé **fréquemment** par Raymond dans son carnet pour parler de son état mental.

A	P	É	G	O	U	A
C	A	L	L	I	T	E
O	A	U	D	C	X	E
N	E	F	R	U	L	T
E	R	U	A	U	S	E
S	E	I	S	R	T	U
R	E	C	H	P	D	O

SON REMÈDE

4

Quel est son remède pour surmonter son état mental ?



Quel est l'effet sur Raymond ?
Relevez les éléments dans le texte

-
-
-

LA SOLITUDE

BOBY

2

6



Expliquez qui est-il et pourquoi est-il important pour Raymond ?

Appuyez-vous d'exemples du texte.

-
-
-
-
-

BILAN



5

Quels sont les sentiments de Raymond par rapport à sa situation mentale ?

mourant
honteux
lâche
vivant

GEIGNARD
 FATIGUÉ
 HEUREUX