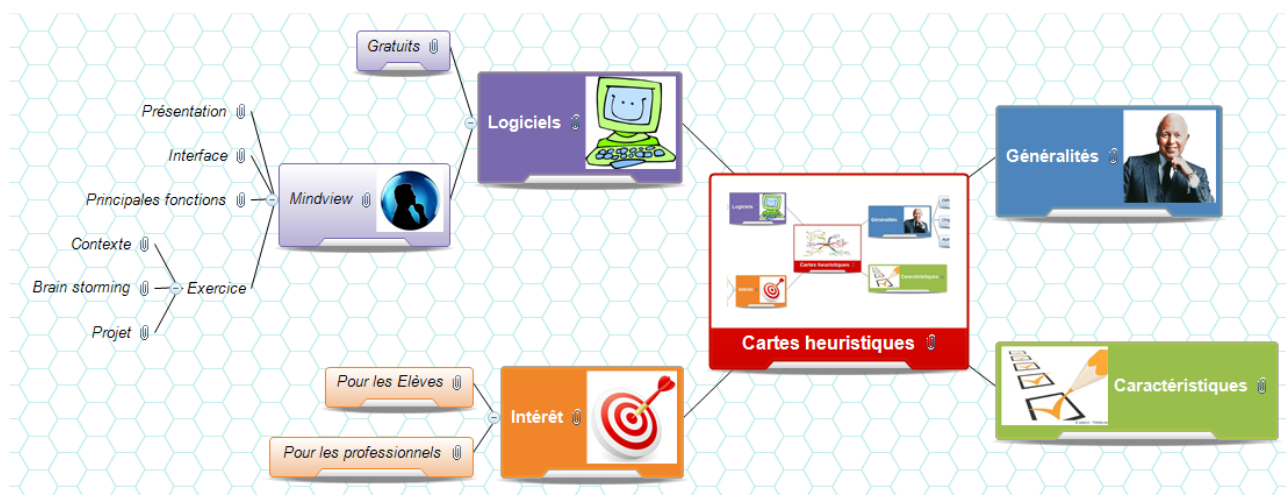
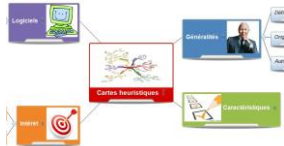


# Cartes heuristiques



<b>I. Généralités .....</b>	<b>2</b>
<b>II. Caractéristiques.....</b>	<b>2</b>
<b>III. Intérêt .....</b>	<b>3</b>
<b>A. Pour les Elèves .....</b>	<b>3</b>
<b>B. Pour les professionnels .....</b>	<b>3</b>
<b>IV. Logiciels.....</b>	<b>3</b>
<b>A. Gratuits .....</b>	<b>3</b>
<b>B. Mindview .....</b>	<b>3</b>
1. Présentation .....	3
2. Interface .....	4
3. Principales fonctions.....	5
4. Exercice .....	6



Source : <http://tonybuzan>



## I. Généralités

Source : <http://tonybuzan.edu.sg>

**Origine** : concept développé par un psychologue Anglais au 20<sup>ème</sup> siècle : Tony Buzan.

**Définition** : représentation visuelle d'informations ou d'idées sous forme arborée mettant en évidence une hiérarchisation des idées et les connexions entre elles dans un but d'amélioration de la mémorisation.

Du grec Eurysko : "je trouve".

Heuristique : art d'inventer, de faire des découvertes.

**Autres noms** : cartes mentales, mind map, cartes des idées.



## II. Caractéristiques

Source : [photolia.com](http://photolia.com)

**Caractéristiques d'une mind map** :

- Sujet au centre : titre et image,
- Idées principales autour de la bulle racine :
  - mot clé
  - image
  - couleur propre à la branche,
- Idées secondaires, tertiaires... représentées comme des rameaux de plus en plus fins avec des images à chaque fois que c'est possible,
- Ensemble qui forme un arbre.

**Pour plus d'information** : [https://www.pedagogie.ac-aix-marseille.fr/jcms/c\\_143542/fr/cartes-mentales](https://www.pedagogie.ac-aix-marseille.fr/jcms/c_143542/fr/cartes-mentales)



---

### III. Intérêt

---

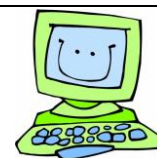
Source : foxoo.com

#### A. Pour les Elèves

- construire une fiche de synthèse d'un cours,
- améliorer la mémorisation,
- travailler sur une problématique (projet, activité interdisciplinaire...),
- construire un rapport de stage,
- faire un compte rendu de TP ou d'expérimentation.

#### B. Pour les professionnels

- faire un brainstorming,
- construire un CV ou une lettre de motivation
- faire un compte rendu de réunion ou de conférence,
- construire un cours.



### IV. Logiciels

---

Source : monecole.fr

#### A. Gratuits

- **Freemind** : gratuitiel → <http://freemind.softonic.fr/>
- **Xmind** : version de base gratuite → <http://www.xmind.net>

#### B. Mindview

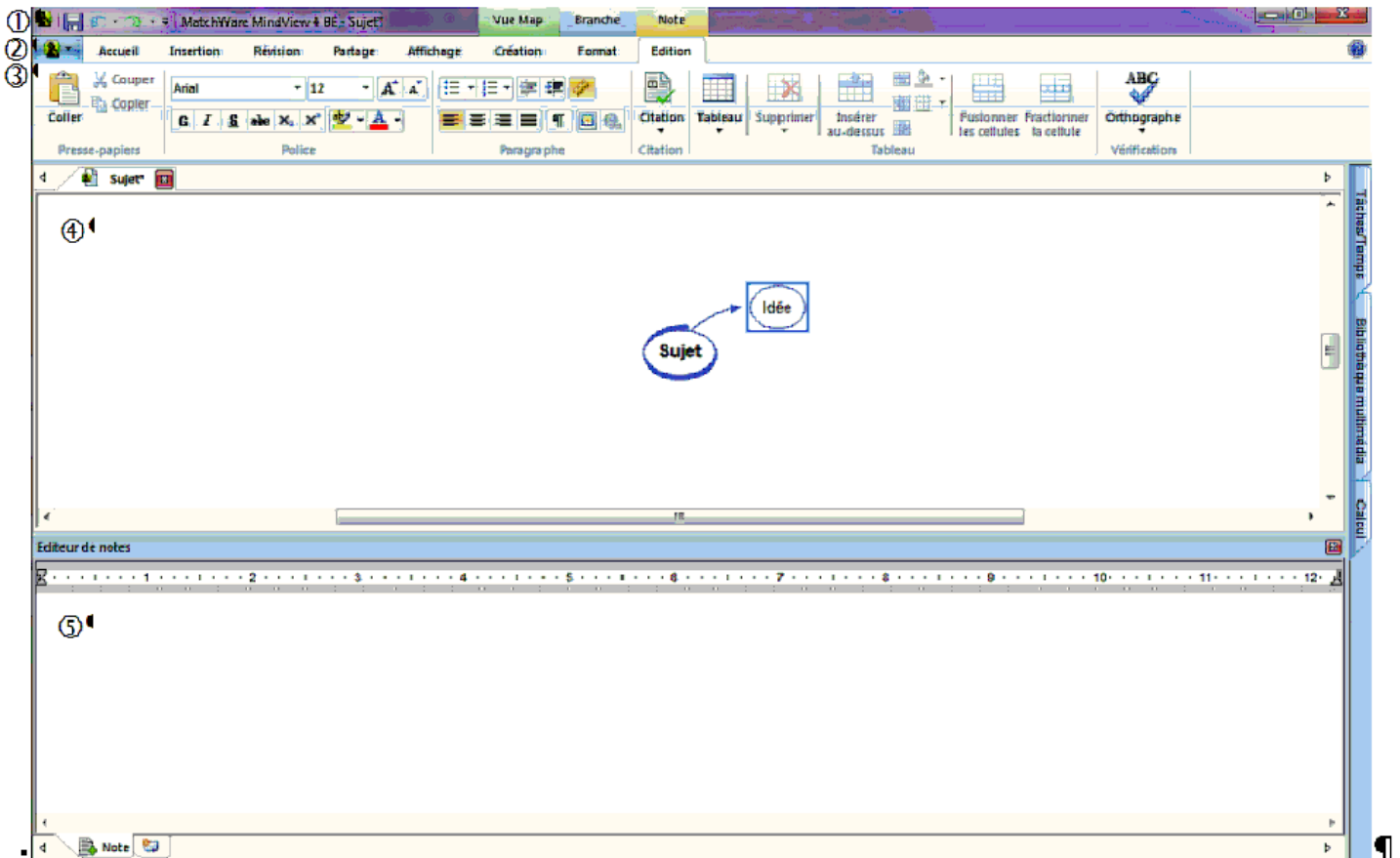
##### 1. Présentation

- Logiciel payant mais plus puissant que les gratuits : <http://www.matchware.com/fr/products/mindview/>
- Permet :
  - de réaliser des cartes heuristiques plus sophistiquées,
  - d'**exporter la carte** réalisée sous format :
    - **Word** pour un rapport ou un compte rendu,
    - **Powerpoint** pour une présentation orale,
    - **HTML** pour la création d'un site internet.de réaliser une



- de réaliser une **gestion de projet** en créant une ligne de temps ou un diagramme de Gantt mettant en perspective les tâches à réaliser, les dates butoirs à respecter pour tenir les délais, l'interdépendance entre les tâches...

## 2. Interface



- |  |
|--|
| ① <b>Barre "Titre"</b> : noms du logiciel et du fichier actif            |
| ② <b>Barre "Menus"</b> : accès aux différents bandeaux                   |
| ③ <b>Barres d'outils</b>   |
| ④ <b>Fenêtre de construction de la mind map</b>                          |
| ⑤ <b>Fenêtre éditeur de notes</b> : saisie des notes associées aux idées |

### 3. Principales fonctions

Fonction	Menu	Outil / Action
Créer une Mind map		
Créer une sous-branche		Double cliquer sur la branche mère
Supprimer une sous-branche		Clic droit sur la branche, supprimer
Modifier le titre d'une branche		Sélectionner la branche par 1 clic Sélectionner le texte par 1 clic
<b>Repositionner</b> une branche par rapport aux autres		Cliquer sur la branche concernée et glisser pour la positionner au bon endroit
<b>Mettre en forme</b> la Mind map (type et style d'arbre, jeux de couleur...)	Création	
<b>Mettre en forme</b> le texte	Format	
Insérer une <b>image</b> : - flottante (peut être placée n'importe où) - intégrée (intégrée dans la bulle d'une branche)	Insertion	
Insérer une <b>note</b> (n'apparaît pas dans l'arbre mais apparaît dans un fichier lors d'une exportation)		Sélectionner la branche par 1 clic Saisir le texte ou insérer des images ou des objets dans la fenêtre <i>Editeur de note</i>
Insérer du texte dans l'arbre : - un <b>commentaire</b> (apparaît dans l'arbre quand la souris passe sur l'icône associée) - une <b>annotation</b> (est visible en permanence dans l'arbre)	Insertion	
Insérer un <b>objet</b> (fichier Word ou Excel...), un <b>lien hypertexte</b> , un <b>lien entre deux branches</b> , une <b>citation...</b>	Insertion	
<b>Empaqueter</b> les données : permet d'associer tous les fichiers insérés (images, fichiers Word ou Excel...) à la Mind map sous la forme d'un seul fichier)		 <b>Empaqueter</b> Incorpore tous les fichiers utilisés dans le document pour créer un seul fichier.
<b>Exporter</b> la Mind map vers d'autres formats (Word, Powerpoint, PDF, site internet...)		 Choisir le format d'exportation (.doc, .ppt, .pdf, .html...)

## 4. Exercice

### a. Contexte

- Activité interdisciplinaire de 1<sup>ère</sup> ST2S.  
Se mettre à la place d'élèves qui construisent leur travail sur le thème de la **maladie d'Alzheimer**.
- **Objectifs** de l'exercice = illustrer l'intérêt d'un logiciel de carte mentale :
  - pour un **brain storming**,
  - dans la **démarche de projet** pour des élèves qui ont parfois des difficultés à structurer leurs idées.
- **Ressources associées** : sitographie sur le thème ([sitographie\\_alzheimer.docx](#)).

### b. Brain storming

#### Activité :

- Question posée : quels sont les points importants à traiter sur le thème ?
- Modalités : *travail en groupe,*  
*chacun créer un début de carte mentale à partir des idées proposées.*

### c. Projet

**Objectif** : construire une carte mentale qui correspondrait au travail d'un binôme d'élèves sur le thème d'activité interdisciplinaire ci-dessus.

#### **Construction de la carte mentale avec Mindview :**

- *Organiser les idées formulées lors du brain storming :*
  - *Placer le thème de l'Al dans une bulle racine.*
  - *Positionner les idées principales sous forme de branches autour de la bulle centrale.*
  - *Créer des branches secondaires, tertiaires... pour hiérarchiser les idées.*
- *Mettre en forme la carte en choisissant la disposition et le style des branches.*
- *Compacter la mindmap si nécessaire.*
- *Illustrer le thème central et les branches principales par insertion d'images intégrées.*
- *Choisir des couleurs différentes pour chaque branche principale.*
- *Insérer à chaque fois que cela est utile :*
  - *une note,*
  - *une annotation,*
  - *une image intégrée ou flottante,*
  - *un lien hypertexte vers une source documentaire,*
  - *un document,*
  - *un lien entre deux branches,*
  - *un tableau.*
- *Réaliser un empaquetage des documents.*
- *Exporter le fichier sous Word, Power point, html, pdf.*