

CCF ARTS APPLIQUÉS & CULTURES ARTISTIQUES

Document

Situations d'évaluation	Critères d'évaluation	Compétences du programme visées
<p>1ère Situation d'évaluation /6</p> <p>Répondre à un cahier des charges de projet dans la phase d'investigation</p> <ul style="list-style-type: none"> - mener une recherche documentaire; - mener une étude portant prioritairement sur l'un des trois domaines du design; - établir des constats sous la forme de productions graphiques, volumiques ou numériques. 	<ul style="list-style-type: none"> Pertinence de la collecte, du classement et du tri des informations; Exactitude de l'identification de caractéristiques, de leur mise en relation et de leur contextualisation, ainsi que des principes et notions établies; Respect des contraintes; 	<p>Investigation</p> <ul style="list-style-type: none"> .CI1 Rechercher, identifier et collecter des ressources documentaires; .CI2 Sélectionner, classer et trier différentes informations; .CI3 Analyser, comparer des œuvres ou des produits et les CI4 situer dans leur contexte de création; .CI5 Etablir des convergences entre différents domaines de création.
<p>2ème Situation d'évaluation /8</p> <p>Répondre à un cahier des charges de projet dans la phase d'expérimentation</p> <ul style="list-style-type: none"> - proposer plusieurs intentions en réponse à un problème posé lié à l'un des trois domaines du design, argumenter; - traduire des intentions de manière graphique, volumique ou numérique. 	<ul style="list-style-type: none"> Cohérence, la diversité et le réalisme des pistes proposées; Pertinence de la sélection et de la précision d'une proposition; Adaptation des notions et des outils choisis; Qualité du relevé (croquis, photographie, maquette, etc.); 	<p>Expérimentation</p> <ul style="list-style-type: none"> .CE1 Respecter une demande et mettre en œuvre un cahier des charges simple; .CE2 Etablir des propositions cohérentes en réponse à un problème posé et CE3 réinvestir les notions repérées dans des références.
<p>3ème Situation d'évaluation /6</p> <p>répondre à un cahier des charges de projet dans la phase de réalisation</p> <ul style="list-style-type: none"> - opérer un choix parmi des solutions envisagées en réponse à un problème de design; - développer et préciser une proposition sous la forme d'une réalisation graphique, volumique ou numérique, argumentée. 	<ul style="list-style-type: none"> Valeur communicante des éléments graphiques et des commentaires; Maîtrise du vocabulaire technique; Qualité de l'exposé. 	<p>Réalisation</p> <ul style="list-style-type: none"> .CR1 Opérer un choix raisonné parmi des propositions et CR2 finaliser la proposition choisie <p>Communication</p> <ul style="list-style-type: none"> .CC1 Choisir des outils adaptés; .CC2 Etablir un relevé, CC3/CC4 analyser et traduire graphiquement des références et des intentions; .CC5 Justifier en argumentant, CC6 structurer et présenter une communication graphique, écrite et/ou orale

Pré-requis attendus en classe de Terminale, travaillés depuis la seconde pour la réalisation du CCF

L'élève doit être capable de traduire et de communiquer avec une intention de manière:

- Graphique:** croquis, dessins,...
- Textuelle et Orale:** Formuler une problématique, décrire, argumenter, justifier,...
- Volumique:** Maquettes, prototypes, 3D,...
- Numérique:** Canva, Pinterest, Genially, cartes mentales,...

Quoi/
Qui/
Où/
Quand/
Comment/
Combien/
Pourquoi/

Appelé aussi **méthode du questionnaire**
Outils d'aide à la résolution de problèmes comportant une liste exhaustive d'informations sur la situation.

Coefficient 1

Durée 2h à 4h

Note / 20

3 situations d'évaluations, individuelles ou collectives réalisées au cours de la dernière année de formation.

- ✓ Chaque situation d'évaluation porte sur une des phases d'une démarche de projet.
- ✓ Elles peuvent être consécutives ou espacées dans le temps.
- ✓ Elles sont complémentaires mais pas obligatoirement liées.



Répondre à un cahier des charges de projet dans la phase d'investigation:

- Mener une recherche documentaire.
- Mener une étude portant prioritairement sur l'un des trois domaines du design
- Etablir des constats sous la forme de productions graphiques, volumiques ou numériques

16



Répondre à un cahier des charges de projet dans la phase d'expérimentation:

- Proposer plusieurs intentions en réponse à un problème posé lié à l'un des trois domaines du design
- Argumenter
- Traduire des intentions de manière graphique, volumique ou numérique

8



Répondre à un cahier des charges de projet dans la phase de réalisation:

- Opérer un choix parmi des solutions envisagées en réponse à un problème de design
- Développer et préciser une proposition sous la forme d'une réalisation graphique, volumique ou numérique de manière argumentée

16

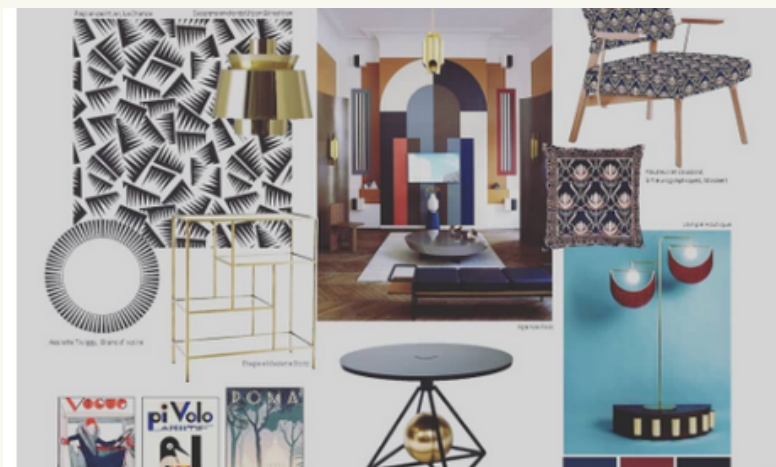
Coefficient 1
Durée 2h à 4h
Note / 20

3 situations d'évaluations, individuelles ou collectives réalisées au cours de la dernière année de formation.

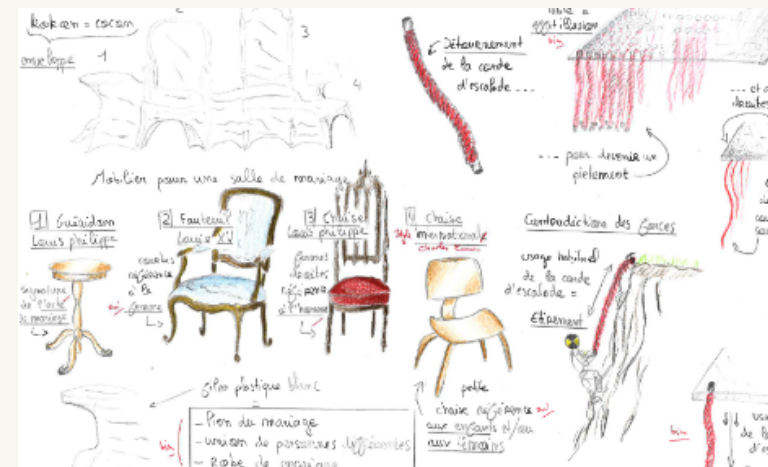
- ✓ Chaque situation d'évaluation porte sur une des phases d'une démarche de projet.
- ✓ Elles peuvent être consécutives ou espacées dans le temps.
- ✓ Elles sont complémentaires mais pas obligatoirement liées.



A partir d'un thème, l'élève est capable de collecter des références et de les classer sous forme d'une planche tendance



A partir d'une problématique, l'élève réalise par exemple une planche écrite et graphique et propose plusieurs propositions



L'élève propose une réalisation finale à l'aide d'une planche écrite et graphique, numérique, vidéo, une maquette...





Investigation

1 heure:



L'élève crée 3 tableaux sur Pinterest par exemple ou 3 diapos sur Canva par exemple également

- Design d'objet
- Design graphique
- Design d'espace

A partir du thème défini et proposé par l'enseignant

&

De la problématique individuelle ou collective formulée par les élèves

&

Après le questionnement et les échanges entre l'enseignant et les élèves

- Pertinence de la collecte,
du classement et du tri
des informations

- Exactitude de
l'identification de
caractéristiques, de leur
mise en relation et de
leurs contextualisation,
ainsi que des principes et
notions établies.

Critères
d'évaluation

Ce travail est débuté en amont dans le cadre de la progression et finalisé durant 1 heure de classe.

2



2 heures:



L'élève peut créer une carte mentale (par exemple) pour répondre à la problématique

L'élève réalise une planche tendance

&

L'élève transfère et adapte des références (par exemple il réalise une planche écrite et graphique issues de ses recherches pour répondre à la problématique)

- Cohérence, diversité et réalisme des pistes proposées

- Adaptation des notions et des outils choisis

- Respect des contraintes

**Critères
d'évaluation**

Ce travail est débuté en amont dans le cadre de la progression et finalisé durant 2 heures de classe.



1 heure:



L'élève répond à la problématique par une mise en situation finale de son projet

&

L'élève réalise une planche écrite et graphique et/ou numérique, une maquette, une vidéo,...

- Pertinence de la sélection
et de la proposition

- Qualité du relevé

- Communication
graphique efficiente

- Maîtrise du vocabulaire

- Qualité orale

**Critères
d'évaluation**

Ce travail est débuté en amont dans le cadre de la progression et finalisé durant 1 heure de classe.

L'enseignant peut envisager une présentation orale du projet des élèves en classe sur quelques minutes.

INFOGRAPHIE RÉALISÉE À L'AIDE DES OUTILS CANVA ET PINTEREST
MERCİ À L'ACADÉMIE DE TOULOUSE
MERCİ À L'ACÉDEMIE DE NANTES