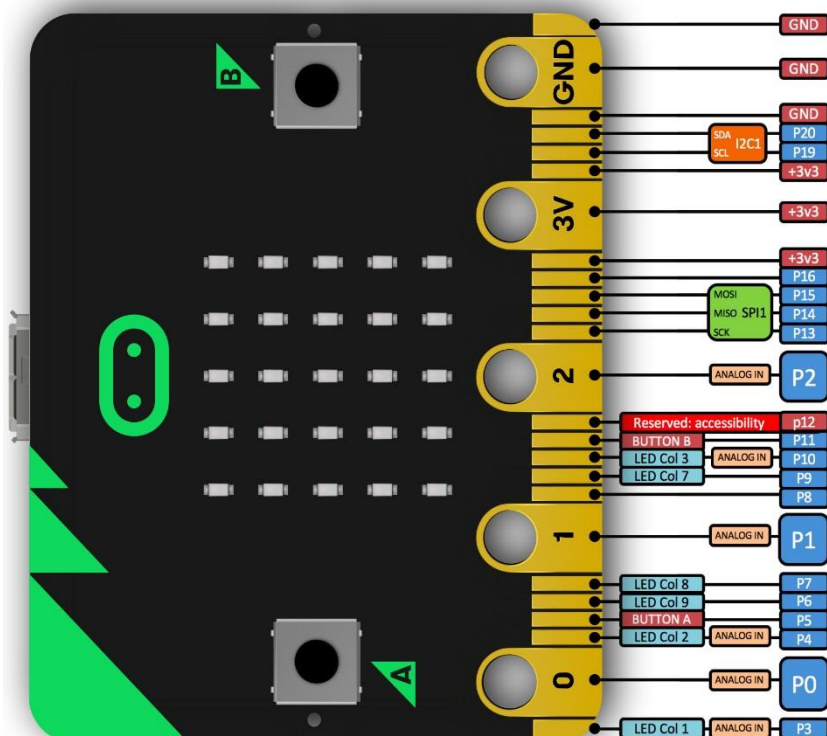
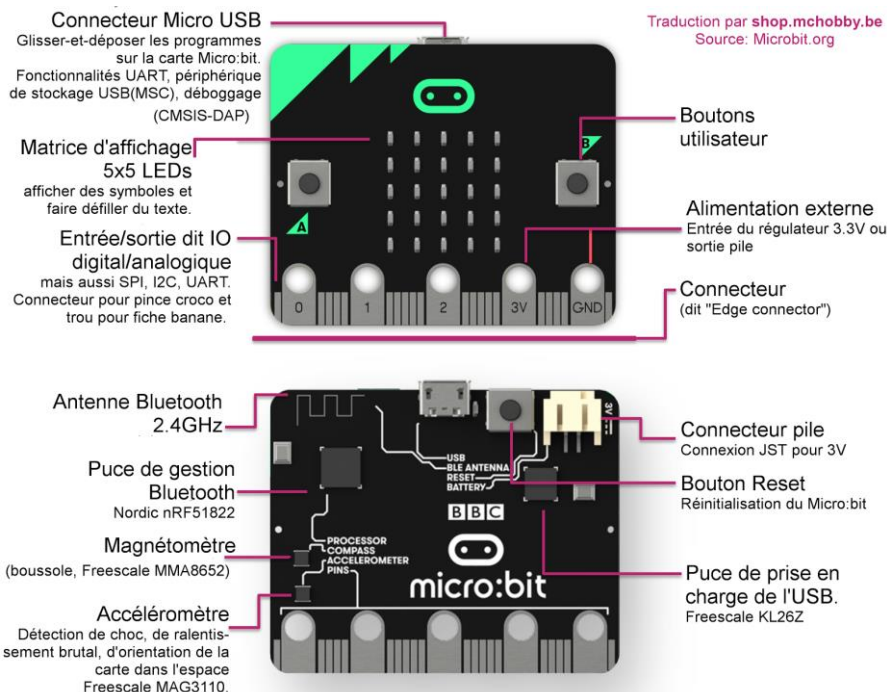




MICRO:BIT

ANNEXE 2 : ANALYSE STRUCTURELLE



Le nRF51822 est un SoC à usage général, à très faible consommation, idéalement adapté aux applications sans fil propriétaires Bluetooth® Low Energy. Il est construit autour du processeur 32 bits ARM® Cortex™-M0 avec 256/128 Ko de flash et 32/16 Ko de RAM. La radio de 2,4 GHz prend en charge les protocoles Bluetooth Low Energy et d'autres protocoles propriétaires tels que Gazell.