

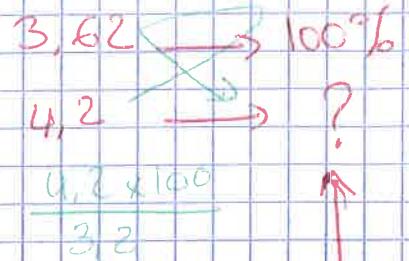
~~F~~

contrôle

1) $\frac{122}{100} \times 1,64 = 1,96$ ✓

2) $\frac{119,2}{100} \times 6,16 = 7,34$ ✓

3) ^{A ne faire!} $\frac{103,62}{100} \times 4,2 = 4,35$ non



4) $\frac{102,89}{100} \times 3,2 = 3,29$ ^{même pb!}

5) $\frac{108,89}{100} \times 0,98 = 1,07$ ✓

on cherche %
tu m'as pas bien
placé les valeurs.

6) ~~$\frac{103,95}{100} \times 2,95 = 3,06$~~ ← même pb que (3)

① $\frac{80,2}{100} \times 1,3 = 1,04$ ✓

2) $\frac{89}{100} \times 5,65 = 5,02$ ✓

3) $2,24 \rightarrow 100$ $\frac{2,24 \times 100}{3} = 74,66$ ✓



Test

Le prix des fruits en hausse, celui des légumes à baisse

A refaire!

Plus forte hausse:

c'est le coefficient multiplicateur et non pas le nouveau prix

① $122\% = \frac{122}{100} = 1,22$ Le nouveau prix est de $4,22$ €

② $119,2\% = \frac{119,2}{100} = 1,192$ Le nouveau prix est de $1,192$ € au lieu de $6,16$ €. *il faut multiplier ce coef par l'ancien prix pour trouver le nouveau prix.*

$1,192 \times 6,16 = 7,34$ €

③ $3,62$ € → 100%

$4,2$ € → $\frac{4,2 \times 100}{3,62} = 116,04\%$ et donc l'augmentation est de 16,04%

④ $2,89$ € → 100%

$3,21$ € → $\frac{3,21 \times 100}{2,89} = 111,07\%$ donc augmentation de ...

⑤ $108,89\% = \frac{108,89}{100} = 1,0889$

Plus forte baisse:

→ dans le cas d'une baisse : on rajoute le % à 100% ou on l'enlève ???

① $119,8\% = \frac{119,8}{100} = 1,198$ €

② $111\% = \frac{111}{100} = 1,11$ €

③ $3,67$ € → 100%

3 € → $\frac{3 \times 100}{3,67} = 81,74$

④ $2,24$ → 100%

$1,8$ → $\frac{1,8 \times 100}{2,24} = 80,35$

⑤ $2,49$ → 100%

$2,2$ → $\frac{2,2 \times 100}{2,49} = 88,35$

0

1) 1,2

pourquoi?

2) 1,192

3) 116,02 comment?

4)

5) 1,0889

6) 80,2% pourquoi?

aucun détail de calcul
qui aide à comprendre
tes erreurs et t'aider à
les corriger!

il faut refaire l'exercice
en détaillant et montrant
tous les calculs effectués.

FL

Mathématiques

① ~~1,64 → 100%~~
~~~~22 × 1,64~~ → ~~22%~~~~  
~~22~~

~~1,61 → 100%~~  
~~?~~ → 22%

$$\frac{22 \times 1,61}{100}$$

c'est un bon  
 débat  
 pour calculer  
 la valeur de  
 l'augmentation

②

③ 3,62 → 100  
 4,2 →  $\frac{4,2 \times 100}{3,62}$

16%

tu trouves directement  
 16% ?????

④ 2,89 → 100  
 3,21 →  $\frac{3,21 \times 100}{2,89} \rightarrow 11\%$

⑤ 0,98 → 100  
 1,09 → 8,89

? les valeurs ne sont pas  
 bien posées

il faut refaire le test!