



Niveau	Incitation	Éléments du programme	Œuvres de référence
Cycle 3		<p>La réalité concrète d'une production ou d'une œuvre : le rôle de la matérialité dans les effets sensibles que produit une œuvre ; faire l'expérience de la matérialité de l'œuvre, en tirer parti, comprendre qu'en art l'objet et l'image peuvent aussi devenir matériau.</p> <p>Les effets du geste et de l'instrument : les qualités plastiques et les effets visuels obtenus par la mise en œuvre d'outils, de médiums et de supports variés ; par l'élargissement de la notion d'outil – la main, les brosses et pinceaux de caractéristiques et tailles diverses, les chiffons, les éponges, les outils inventés... - ; par les dialogues entre les instruments et la matière – touche, trace, texture, facture, griffure, trainée, découpe, coulure... - ; par l'amplitude ou la retenue du geste, sa maîtrise ou son imprévisibilité.</p>	<div style="display: flex; justify-content: space-around; align-items: flex-start;"> <div style="text-align: center;">  </div> <div style="text-align: center;">  </div> </div> <p>Sainte Agathe, 1315 Bois, toile noyée dans l'enduit. Tempera. Dernier panneau d'un polyptyque (trace des charnières à droite) Différence entre les traits de pinceau à la tempera et les petits traits verticaux de la restauration (restauration a tratteggio)</p>

Le cadre

Champ/Hors champ

Fabriquer le cadre qui irait avec le détail cadré

L'œuvre, l'espace, l'auteur, le spectateur :

La présence matérielle de l'œuvre dans l'espace, la présentation de l'œuvre : le rapport d'échelle, l'in situ, les dispositifs de présentation, la dimension éphémère, l'espace public ; l'exploration des présentations des productions plastiques et des œuvres ; l'architecture.



Choix de ne pas mettre de cadre. Bois nu.

Le fragment diffère du détail.

Panneaux de cassone (coffre de mariage florentin). Francesco di Stefano.

Lointain/proche

Déplacement du spectateur

Jouer sur les différences d'échelle

Un très grand détail

Un tout petit travail très détaillé

La représentation ; images, réalité et fiction :

La création, la matérialité, le statut, la signification des images ; l'appréhension et la compréhension de la diversité des images ; leurs propriétés plastiques, iconiques, sémantiques, symboliques ; les différences d'intention entre expression artistique et communication visuelle, entre œuvre et image d'œuvre.

L'œuvre, l'espace, le spectateur :

La présence matérielle de l'œuvre dans l'espace, la présentation de l'œuvre : le rapport d'échelle ; l'in situ, les dispositifs de présentation, la dimension éphémère, l'espace public ; l'exploration des présentations des productions plastiques et des œuvres ; l'architecture.



Différence entre l'œuvre projetée en classe, agrandie, mise à plat, et l'original de petites dimensions et pourtant plus détaillée.

Sur le fond noir de la *Vanité* de Philippe de Champaigne cf Daniel Arasse, Le Détail, Pour une histoire rapprochée de la peinture, Champs arts, p 277

Les qualités physiques des matériaux :

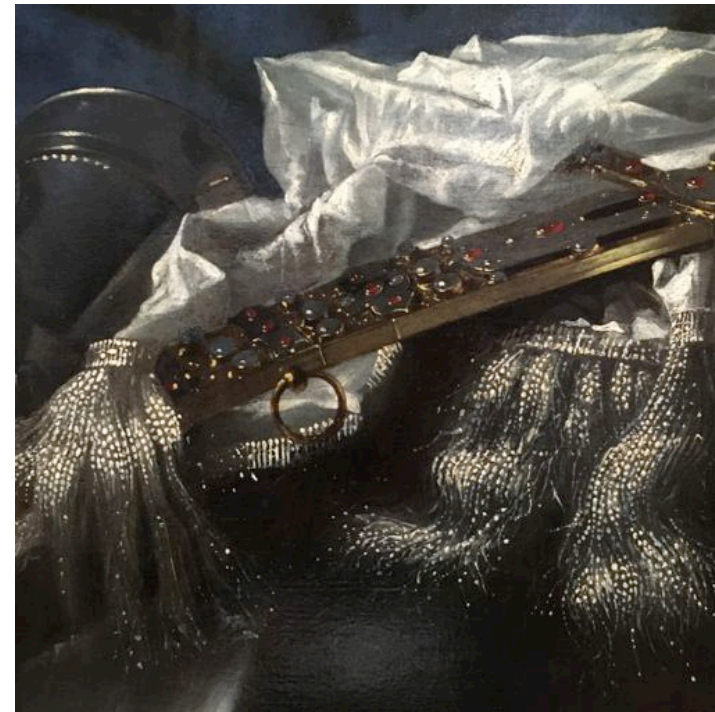
Incidences de leurs caractéristiques (porosité, rugosité, liquidité, malléabilité...) sur la pratique plastique en deux dimensions (transparences, épaisseurs, mélanges homogènes et hétérogènes, collages...)



Glacis, empâtements, différences d'épaisseur
pas de peinture argentée : gris + empâtements de blanc pour créer l'illusion (à la différence de la « vraie » feuille des fonds d'or byzantins)

Willem van Aelst (V.A. fecit inscrit sur la médaille)

Détail



Cycle 4

Redonner de la matière à partir d'une photographie : donner du volume à la photographie.

Vrai/Faux

Illusion


La matérialité de l'œuvre ; l'objet et l'œuvre

L'objet comme matériau en art : la transformation, les détournements des objets dans une intention artistique ; la sublimation, la citation, les effets de décontextualisation et de recontextualisation des objets dans une démarche artistique.

Facsimilé, simulacre



Thomas Demand

<p style="writing-mode: vertical-rl; transform: rotate(180deg);">Cycle 4</p>	<p>Le paysage</p> <p>Fenêtres en carton pour dessiner. Comment cadrer ? Inventer un paysage. Au musée, frotter, prendre des empreintes, glaner de la matière à retravailler en classe. Prendre en photo le ciel.</p> <p>Créer un paysage composite à partir de cette collecte.</p> <p>Artificialité du paysage.</p>	<p><u>La matérialité de l'œuvre ; l'objet et l'œuvre :</u></p> <p>La matérialité et la qualité de la couleur : les relations entre sensation colorée et qualités physiques de la matière colorée ; les relations entre quantité et qualité de la couleur.</p> <p>Les qualités physiques des matériaux : les matériaux et leur potentiel de signification dans une intention artistique, les notions de fini et non fini ; l'agencement de matériaux et de matières de caractéristiques diverses (plastiques, techniques, sémantiques, symboliques).</p>	<p>Constable</p>  <p>Alain Roger rappelle « qu'un pays n'est pas, d'emblée, un paysage, et qu'il y a, de l'un à l'autre, toute l'élaboration de l'art. » (<u>Court traité du paysage</u>)</p>
<p style="writing-mode: vertical-rl; transform: rotate(180deg);">Cycle 4</p>	<p>Fragments photographiques pris par les élèves lors de la visite. Quelle mémoire du lieu, des œuvres ? Quels choix de cadrage ? Hors champ des œuvres Narration</p>	<p><u>La représentation ; images, réalité et fiction</u></p> <p>La création, la matérialité, le statut, la signification des images ; l'appréhension et la compréhension de la diversité des images ; leurs propriétés plastiques, iconiques, sémantiques, symboliques ; les différences d'intention entre expression artistique et communication visuelle, entre œuvre et image d'œuvre.</p>	