

Thématique abordée dans ce corpus : Attractivité et aménagement de l'aire urbaine nantaise

Notions : Aménagement ; Objectifs de développement durable ; Mobilité ; Habiter

Repères : Acteurs de l'aménagement des territoires à toutes les échelles ; Espaces d'activité dans les communes périurbaines (ZAC, ZI...) ; Les espaces périurbains

Proposition de problématiques ou de questionnements

- Quels facteurs expliquent l'attractivité de Nantes ? (Quels atouts, quels acteurs contribuent au dynamisme de Nantes ? Belin
- Quelles stratégies de développement la métropole nantaise développe-t-elle pour rester compétitive ?
- Comment les habitants de l'aire urbaine de Nantes se déplacent-ils au quotidien ?
- En quoi la mobilité joue-t-elle un rôle central dans le mode de vie des périurbains de l'aire urbaine nantaise ?
- Comment aménager les territoires durablement en conciliant la qualité de vie et les activités ?
- Le périurbain, espace en transition vers une manière d'habiter plus durable ? Delagrave
- Atelier : quelles solutions durables pour votre quartier, votre commune ? (In Manuel Hachette)

Capacité(s) :

- Réaliser le croquis d'un aménagement urbain ou périurbain à partir de l'analyse d'une photographie ou image satellite.
- Identifier les acteurs intervenant dans l'aménagement d'un territoire périurbain (schéma – texte).
- Confronter les points de vue sur un aménagement périurbain (débat) en exerçant son esprit critique.
- Décrire et expliquer à l'oral ou à l'écrit les mobilités et les activités du quotidien d'un habitant d'une métropole ou d'une commune périurbaine.

Autres thématique possible en lien avec le chef d'œuvre ou la co-intervention

- Projet : Ma filière et son territoire (in Cahiers Foucher)

Sommaire :

- Nantes, une métropole attractive p. 2
- Les déplacements dans l'aire urbaine nantaise p. 5
- Aménager la périphérie et l'espace périurbain nantais pour un développement durable p. 8
- Nantes demain ? p. 10
- Quelles solutions durables pour votre commune ? p. 13
- Votre filière professionnelle et son territoire P. 14
- Webographie p. 15



Doc. 1. Nantes, la grande métropole la plus attractive de France

« C'est la ville de l'Ouest qui apparaît le plus haut dans ce top 30, devant Rennes, 10^e (+7 615), Angers, 14^e (+3 694), La Roche-sur-Yon, 19^e (+2 631), ou encore Ancenis, 28^e (+1 960) et Saint-Nazaire, 29^e (+1 845). Globalement, les villes du grand Ouest dévoilent leur bonne forme au travers de ce classement, étant présentes en nombre (11!) [...] D'autres classements figurent dans cette étude comme celle de la croissance démographique, et là aussi, Nantes tire son épingle du jeu avec +10,1 % d'habitants supplémentaires, deuxième plus fort taux en France derrière Montpellier (+10,6 %). À elles deux, Nantes et Rennes ont gagné en 6 ans l'équivalent de la population totale de l'aire urbaine de Bourges! [...] Abonnée à la première place de la catégorie des grandes métropoles, Nantes parvient de surcroît à améliorer son score général cette année. Elle performe une nouvelle fois pour tous les indicateurs économiques, en particulier, les emplois, puisqu'elle concentre le plus grand bassin de main-d'œuvre des métropoles de sa catégorie avec 429 000 emplois. Son capital humain, son potentiel d'innovation et sa connexion aux autres territoires constituent également des atouts importants. Parmi ses points d'amélioration, une qualité de vie qui fait grise mine et qui pourrait lui faire perdre la première place, face à des concurrentes mieux classées sur cet indicateur. Nantes reste désavantagée par un immobilier résidentiel relativement onéreux et une offre de soins insuffisante par rapport à ses rivales. »

N. Tavares, « Selon une étude, Nantes est la grande métropole la plus attractive de France », *Presse Océan*, 21 novembre 2019

In Manuel HG Belin 2020

« L'île de Nantes (parfois dénommée île Beaulieu) est une île fluviale située sur le cours de la Loire, à Nantes, et constituant l'un des 11 quartiers de la ville. Elle s'étend sur près de 5 km pour une largeur d'à peine un kilomètre. Après avoir été un espace de prairies pour le pâturage des animaux, puis de fonderies et savonneries ou chantiers navals, le quartier de l'île de Nantes offre de nombreux logements, services et commerces qui en font un quartier vivant, ouvert à la culture et à la création. »

Source : fr.wikipedia.org

In Manuel HG Belin 2020

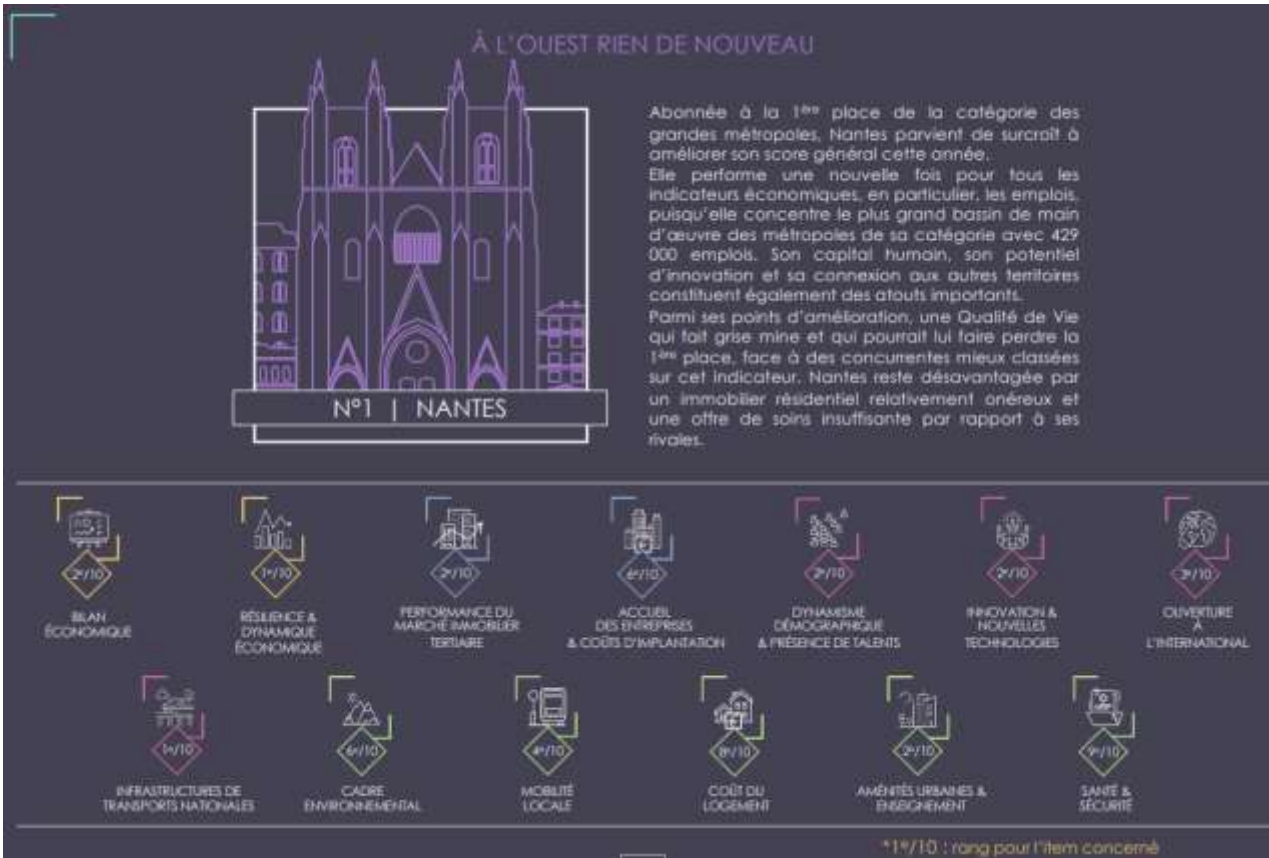
Nantes en chiffres :

- 309 346 habitants.
 - + 6,4 % d'habitants depuis 2009.
 - 58 % de la croissance s'est faite dans l'aire urbaine de Nantes métropole.
 - 52 % de la croissance est liée au solde migratoire.
- Sources : Insee/centraledespromoteurs.fr

In Manuel HG Belin 2020

Extraits du baromètre 2019 Arthur Loyd (agence de conseil en immobilier)







LE GRAND ÉLÉPHANT

Quand il sort de la grande Nef, l'animal majestueux de 12 mètres de haut a embarqué à son bord jusqu'à 50 voyageurs. C'est une sculpture en mouvement qui sort d'une cathédrale d'acier pour un étonnant voyage.

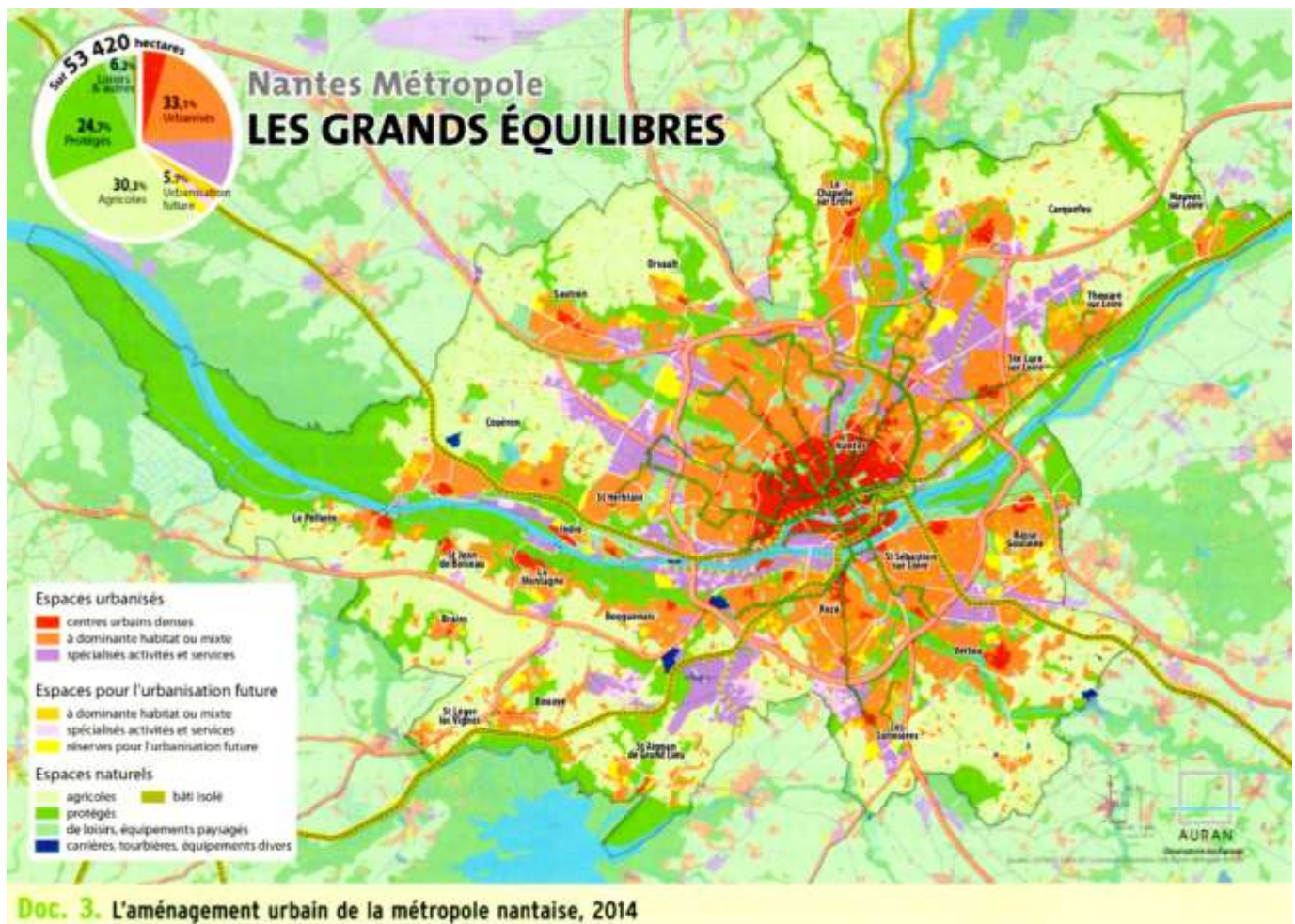


LE CARROUSEL DES MONDES MARINS

Situé en bord de Loire, face au Musée Jules Verne, le Carrousel des Mondes Marins semble sortir du ventre de l'île de Nantes à l'endroit le plus maritime de la ville.

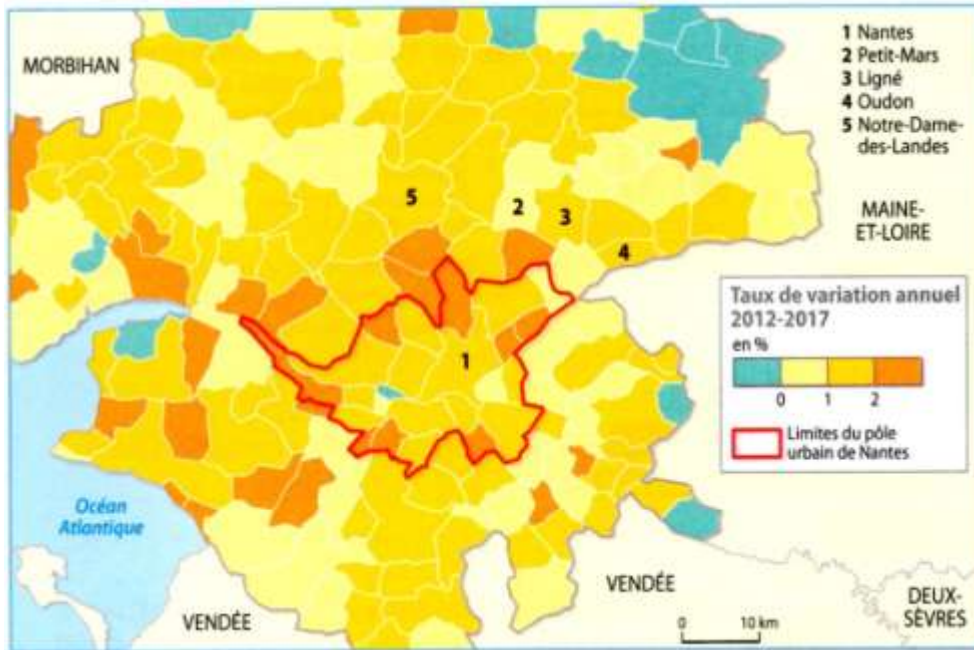


Extrait du dossier de presse 2020 des *Machines de l'île*



2- Les déplacements dans l'aire urbaine de Nantes

Evolution de la population de l'aire urbaine de Nantes entre 2012 et 2017



In Manuel HG Delagrave 2020

Doc. 4. Les mobilités nantaises

« Sixième agglomération française, la métropole de Nantes doit pouvoir répondre aux besoins de ses 680 000 habitants d'ici à 2030, anticiper les besoins en déplacements en créant des services toujours plus innovants et performants tout en relevant le défi de la transition énergétique. [...] »

Parmi les axes forts du Plan de Déplacements Urbains 2018-2027, la poursuite des investissements est une dynamique importante et nécessaire pour entretenir notre patrimoine, construire un réseau plus maillé, améliorer la performance des lignes et conforter l'accessibilité du territoire. Des projets majeurs se dessinent avec la réalisation de nouvelles lignes structurantes mais également la création de nouveaux pôles d'échanges pour renforcer les interactions avec les territoires voisins. [...]

C'est le sens de l'acquisition de 22 e-Busways, un véhicule articulé de 24 mètres (+35 % de capacité) 100 % électrique,

qui permettra de transporter 56 000 voyageurs par jour. Ce projet déployé en septembre 2019 est une première européenne. [...]

Un service de covoiturage intégré au réseau de transport public, porté par la TAN, sera ouvert à la fin de l'année 2019. [...] Des travaux vont s'engager cet été pour la mise en place de la première des quatre liaisons fluviales programmées d'ici 2023 sur la Loire [...] Depuis septembre 2018, tous les services de vélo, libre-service, location, stationnement, sont regroupés sous une seule marque Bicloo pour favoriser la pratique. D'ici à 2020, plus de 700 km de pistes cyclables auront été aménagés et à l'horizon 2027, 70 % des voiries en zone agglomérée seront en zone 30.

C.B., « Nantes: un plan de déplacements urbains ambitieux », 22 mai 2019, constructioncayola.com

In Manuel HG Delagrave 2020

Introduction du site *De nouveaux horizons pour le tramway : espace dialogue citoyen* (cf. webographie)

Depuis la création de la première ligne en 1985, le tramway a toujours autant le vent en poupe sur la métropole nantaise.

En cinq ans, le nombre d'usagers a d'ailleurs **progressé de 12 %** avec pas moins de **320 000 voyages par jour**. En juin 2019, Nantes Métropole, annonçait la mise en service de **trois nouvelles lignes de tramway, à l'horizon 2026**, en accompagnement des projets urbains, pour apporter un meilleur maillage du réseau et désaturer Commerce.

Vous allez pouvoir contribuer à ce nouveau projet !

Du 26 octobre au 24 janvier, Nantes Métropole vous invite à participer à la concertation sur la création de trois nouvelles lignes de tramway en 2026, ainsi que sur la transformation du pont Anne-de-Bretagne, nécessaire pour les accueillir. Les prolongements de ces lignes en 2030-2035 seront également envisagés.

Stanislas Guillet PLP LHG, Coordinateur territorial à la DAAC auprès du MHN, PFA GAT Dev Pro

Le réaménagement des voies de circulation après le confinement

La création de nouvelles pistes cyclables post-confinement plus larges et plus sécurisées dans le centre-ville de Nantes lié à la limitation de la vitesse à 30km par heure a augmenté le nombre et la durée des embouteillages jusqu'au second confinement.



Source : francebleu.fr, le 14 octobre 2020, aménagements du quai de la Fosse à Nantes, © Pascal Roche

Les embouteillages sur le périphérique nantais

Embouteillages au sud du périphérique nantais au niveau de la porte des Sorinières, sortie vers La Roche-sur-Yon / Bordeaux qui relie les communes périurbaines du sud à la métropole. L'accès à la ville centre est restreint par embouteillages aux heures de pointe.



Source lepoint.fr

Top 10 des villes les plus embouteillées...

Le Parisien

En pourcentage du taux de congestion (temps de déplacement supplémentaire)

Temps perdu sur 1 an, pour un trajet quotidien de 30 min (5 jours sur 7), aux heures de pointe.



... en France

1. Paris	39 %	163 heures
2. Marseille	34 %	151 heures
3. Bordeaux	32 %	156 heures
4. Grenoble	32 %	151 heures
5. Nice	31 %	138 heures
6. Lyon	30 %	142 heures
7. Toulon	29 %	135 heures
8. Toulouse	28 %	158 heures
9. Strasbourg	28 %	133 heures
10. Nantes	27 %	140 heures

Chiffres TOMTOM, janvier 2020 Source : leparisien.fr

Témoignages d'habitants de la couronne périurbaine

Sylvain, habitant de Ligné

Sylvain est ambulancier. Son trajet, c'est Ligné-Nantes Sud [à 30 km]. Entre 35 et 50 minutes de parcours chaque matin et autant le soir. Le coût ? « 130 € de carburant par mois. » Un budget qui ne prend évidemment pas en compte l'usure et l'entretien de la voiture. « Je n'ai pas d'autre choix, constate Sylvain. Sinon, il me faudrait deux ou trois moyens de transport pour arriver à destination. Trop long. Impossible. »

Claire, habitante de Oudon

Voiture, train, marche. C'est la formule transport de Claire Barbin, directrice de crèche, qui vit à Oudon et travaille à Nantes [à 32 km]. Quand on lui demande combien de temps elle passe dans les transports par semaine, le résultat l'effare. « Non, ce n'est pas possible, j'ai dû me tromper... Ça fait huit heures par semaine ! »

Jean-Joseph, habitant de Petit-Mars

Jean-Joseph, fonctionnaire, habite Petit-Mars. Quatre jours par semaine, il vient travailler à Nantes en car [à 27 km]. Le matin, il se lève tôt, monte en voiture, roule deux kilomètres et grimpe dans le Lila (ligne de transport en commun). « À cette heure, ça roule bien. » Le temps de transport de Jean-Joseph est fiable : « 50 minutes le matin, de porte à porte. » Le soir, ça se corse avec les bouchons. « Je pars à 17 h et j'arrive à 18 h 15 chez moi. » Bilan : deux heures chaque jour dans les transports. L'abonnement mensuel ? 68 €.

Vivre et se déplacer dans la couronne périurbaine nantaise

« Vivre en 3^e couronne », témoignages recueillis par Marylise Couraud et Thomas Henq, www.ouest-france.fr, mars 2017.

In Manuel HG Delagrave 2020

Combiner les différents types de mobilités

L'un des carrefours stratégiques du centre-ville, l'arrêt « Duchesse Anne », en face le château des Ducs de Bretagne, à proximité de la gare TGV. Sur ce point se croisent la ligne de ponts de l'île de Nantes reliant le sud à l'hyper centre et les boulevards longeant la Loire et traversant ainsi la ville d'Est en Ouest.



Les transports en commun dans le pôle urbain nantais

Le quartier de la gare, à Nantes. Nantes est une ville pionnière dans le développement d'un réseau de transports en commun qui combine différents modes de déplacement.

In Manuel HG Delagrave 2020

- 1- Ligne de tramway 1 (axe est-ouest de la ville)
- 2- Ligne 4 Busway (Vertou au sud vers l'hyper centre)
- 3- Station Bicloo (vélos en location)
- 4- Parking automobile Duchesse Anne
- 5- Voie ferrée (TGV – TER)
- 6- Piétons
- 7- Voie fluviale qui relie la Loire à l'Erdre par le canal Saint Félix et un tunnel d'un peu plus de 700m

3- Aménager la périphérie et l'espace périurbain nantais pour un développement durable

L'intérêt d'habiter à distance du centre-ville selon un promoteur immobilier

Plus on s'éloigne de Nantes, plus les terrains vont être abordables. De 120 à 180 € le m² pour la troisième couronne de Nantes. Quand on accède à la propriété pour la première fois, [...] c'est l'achat en 3^e couronne* qui permet le plus efficacement de répondre au besoin [...]. Elle se compose de villes agréables à vivre pour leur environnement tranquille avec plus de verdure. Cette qualité de vie attire les familles pour offrir à leurs enfants un autre environnement : plus calme, plus sécurisé et loin de la pollution visuelle et sonore. [...] Elles sont souvent équipées d'établissements scolaires : écoles, collèges et lycées [...] et sont bien desservies par les transports en commun pour accéder à la métropole.

* Zone périurbaine éloignée du pôle urbain central, en limite du rural isolé.

« Faire construire en 3^e couronne nantaise », blog du promoteur immobilier Macoretz Scop, www.macoretz.fr, mars 2018.

Source : Cahiers Foucher 2020

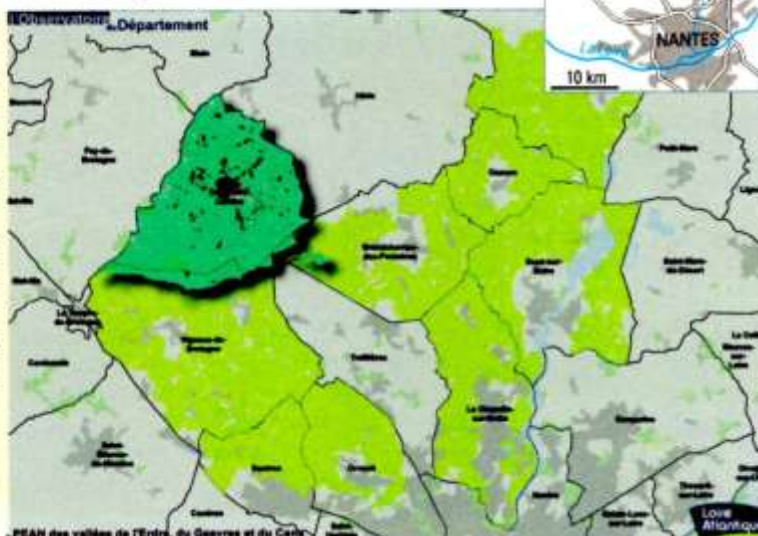
Des « PEAN » pour répondre aux conflits d'usage

Après l'abandon du projet aéroportuaire, le département a proposé à la commune de Notre-Dame-des-Landes d'intégrer les espaces agricoles et naturels ainsi libérés au « périmètre de protection des espaces agricoles et naturels périurbains » (PEAN) existant. [...] Les bénéfices attendus : [...]

- protéger durablement les espaces agricoles et naturels situés aux portes de l'agglomération, et maîtriser ainsi l'étalement urbain ; [...]
- mettre en valeur les paysages, préserver les milieux aquatiques, favorables à la biodiversité, par le maintien d'une agriculture viable.

L'Écho des fontaines, magazine municipal de Grandchamp-des-Fontaines, n° 96, septembre-décembre 2019.

Au total, 21 200 ha sont préservés de l'urbanisation.



Source : Cahiers Foucher 2020

Le quartier éco-conçu de la Fleuriaye à Carquefou au nord de Nantes



Outre ses 600 logements passifs et 15 000 m² de panneaux photovoltaïques (d'ici 2025), le quartier bénéficie d'activités tertiaires et d'équipements de loisirs. À gauche, un centre équestre à 800 m de l'Erdre.

Source : Cahiers Foucher 2020

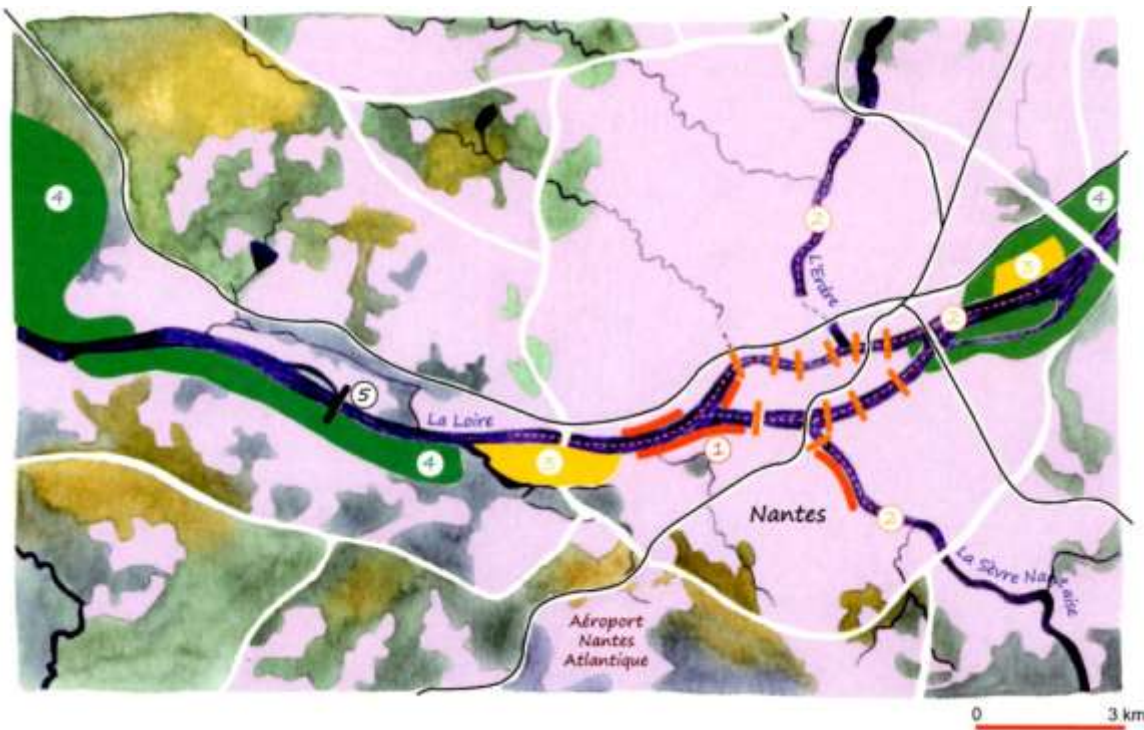
Le quartier « Bout des Landes »



Situé à la périphérie nord de l'agglomération, le quartier fait l'objet d'une opération de renouvellement urbain : création d'une nouvelle offre de 210 logements en locatif ou en accession à la propriété.

Source : Cahiers Foucher 2020

Stanislas Guillet PLP LHG, Coordinateur territorial à la DAAC auprès du MHN, PFA GAT Dev Pro



Légende

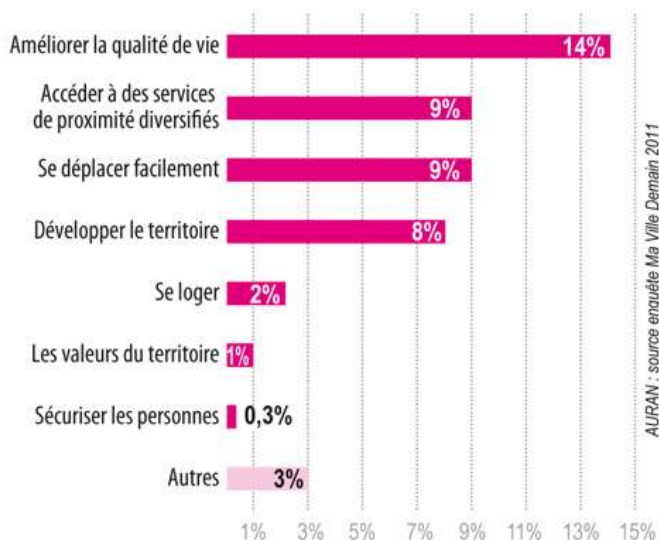
- Zone urbanisée - Nantes et périphérie
- La Loire et ses affluents
- Zone boisée et agricole
- Pont
- Voie ferrée
- 1 Des expérimentations diversifiées d'urbanisation sur l'eau (maralchage urbain flottant, animation sur berges, densification urbaine «sur l'eau» en centre-ville)
- 2 La Loire, l'Erdre et la Sèvre nantaise devenues de véritables artères urbaines
- L'Ecoport métropolitain de Cheviré : En aval au cœur de la ville, le site portuaire de Cheviré, plate-forme multimodale et bientôt, en amont, une plate-forme similaire sur le site plus contraignant de la Prairie de Mauves.
- 4 En aval comme en amont du cœur de la ville : des espaces de respiration et de débordement du fleuve, une nature «encadrée», des usages éphémères et des expérimentations d'urbanisation sur l'eau qui intègrent le risque d'inondation
- 5 Une réponse hydraulique «dure» : la construction d'un barrage-écluse dans le lit de l'estuaire, équipement controversé achevé en 2048

Carte utopique de Nantes en 2050, extrait de l'ouvrage *Villes et rivières de France*, 2019 © Illustration Caroline Evain.

Source : Manuel Foucher 2020

Analyse des réponses question par question

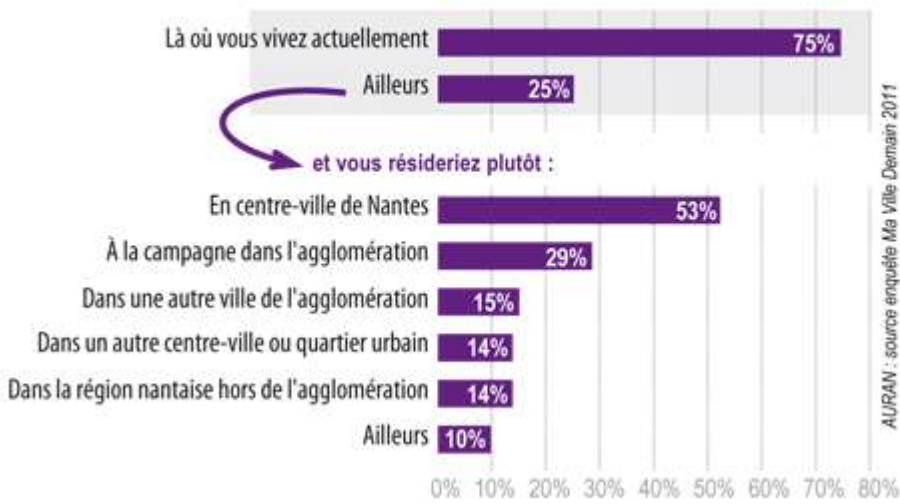
▼ Q1. Que rêvez-vous de faire dans l'agglomération que vous n'avez jamais pu faire jusqu'à aujourd'hui ?



▼ Q5. Classez dans l'ordre de vos priorités les cinq critères nécessaires à votre épanouissement, ou à celui de votre famille, dans l'agglomération...



▼ Q8. Si vous le pouviez, où habiteriez-vous dans l'agglomération ?

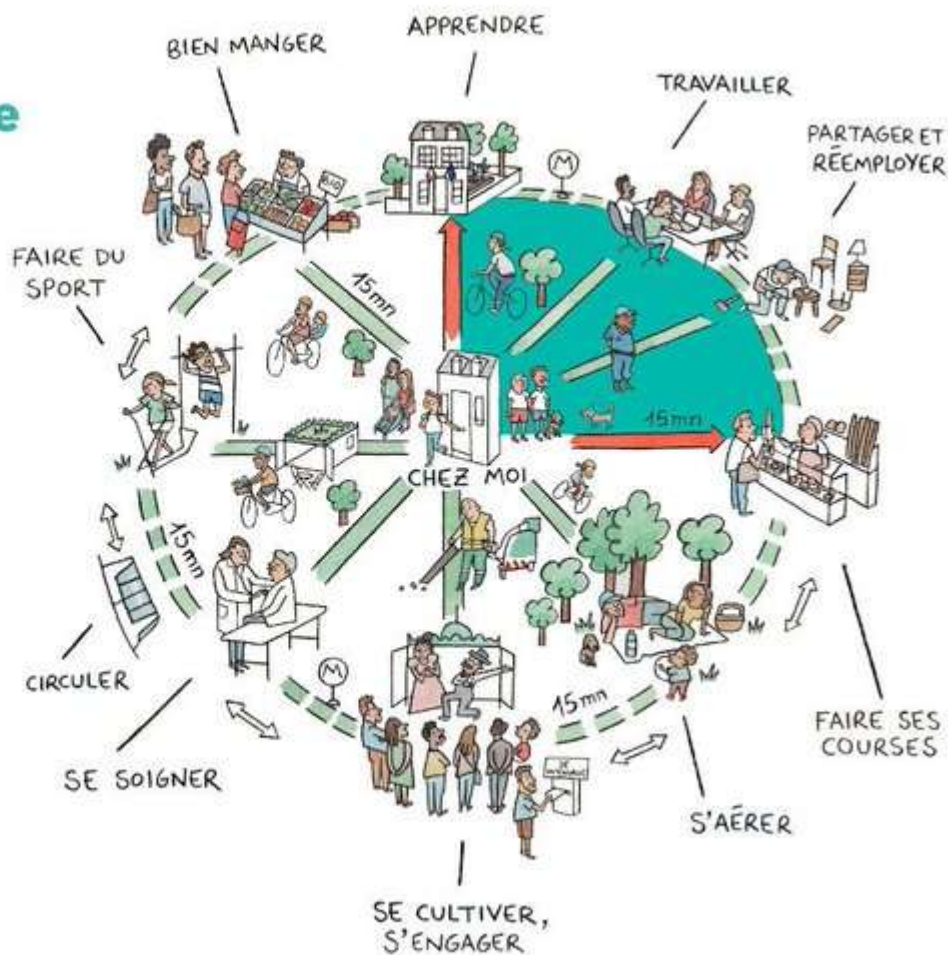


▼ Q13. Quels sont pour vous les critères favorables au développement des échanges, des activités et des emplois ?



Concept de la ville du quart d'heure développé par Carlos Moreno

La ville du quart d'heure



Source : cartonumérique.com

5- Projet : Quelles solutions durables pour votre quartier, votre commune ?

Mission : En charge du développement durable dans votre commune, vous devez présenter des solutions alternatives pour lutter contre les îlots de chaleur urbains. Vous pouvez vous inspirer de solutions déjà envisagées par d'autres villes.

Des questions à poser à vos concitoyens.

Les thématiques	Les questions à poser
Cadre de vie	<ul style="list-style-type: none"> • Quelle ambiance urbaine souhaitez-vous pour votre quartier ? • Avez-vous une préférence pour l'emplacement d'un espace de nature ?
Qualité architecturale	<ul style="list-style-type: none"> • Savez-vous si des panneaux solaires peuvent être posés sur le toit de votre habitation ? • Que pensez-vous des immeubles végétalisés ?
Pratiques urbaines	<ul style="list-style-type: none"> • Êtes-vous prêt(e) à vous déplacer à vélo dans votre quartier ? • Quels sont les nouveaux usages de mobilité que vous plébiscitez ?
Bénéfices environnementaux	<ul style="list-style-type: none"> • Que proposez-vous pour la protection de la biodiversité dans votre ville, quartier ? • Comment pourriez-vous lutter contre la dégradation des sols dans votre ville ?

À l'aide des documents de cette double page, présentez les solutions durables pour votre quartier.

Étape 1 Sélectionnez les zones à aménager dans votre commune.

Étape 2 Recherchez sur Internet des exemples de solutions alternatives adoptées par d'autres villes pour lutter contre les îlots de chaleur urbains.

Étape 3 Tenez-compte des opinions exprimées par vos concitoyens dans le sondage (**doc. 5**) ; vous l'enrichirez de questions personnelles.

Étape 4 Choisissez une solution en particulier et argumentez à l'oral auprès de vos camarades.

6- Projet en lien avec le chef d'œuvre ou la co-intervention

Enquêter : ma filière professionnelle sur son territoire

1 Complétez le tableau ci-dessous afin de mettre en évidence le poids de votre filière professionnelle sur le territoire de l'établissement.

Ma spécialité de Bac pro	
Les différents métiers dans ma filière professionnelle	
Des exemples d'entreprises ou de services de la filière, à proximité de mon établissement	Dénomination	Communes d'implantation

Les offres d'emploi dans mon secteur d'activité → Recherchez des données sur Internet (Pôle emploi, CCI, chambre des métiers...)	Les offres dans la zone d'emploi, le département, la région	Un exemple d'offre d'emploi
	Nombre :	Métier demandé :
	Type de contrat :	Lieu :
	Compétences requises :

2 Présentez la situation géographique d'un site productif.

À partir des sites edugeo.fr ou geoportail.gouv.fr, réalisez une capture d'écran d'un lieu sur lequel vous avez effectué (ou effectuerez) l'une de vos périodes de formation en milieu professionnel. Vous tracerez ensuite directement sur le document les principales voies d'accès à ce site.

Photographie aérienne, carte ou image satellite de...	Légende à construire
.....
.....	
.....	
.....	

Source : Cahiers Foucher 2020

Webographie

Site du Plan Local d'Urbanisme Métropolitain PLUM

<https://plum.nantesmetropole.fr/home/la-metropole/les-defis/une-metropole-attractive.html#>

Dossier Géo image sur la métropole de Nantes

<https://geoimage.cnes.fr/fr/geoimage/pays-de-loire-nantes-une-metropole-du-grand-ouest-la-recherche-dun-nouveau-modele-de-ville>

Site IGN remonter le temps qui permet de mener une étude comparative entre 2 photos aériennes, une actuelle et une des années 1950-1965

<https://remonterletemps.ign.fr/comparer/basic?x=-1.572602&y=47.253973&z=16&layer1=ORTHOIMAGERY.ORTHOPHOTOS&layer2=ORTHOIMAGERY.ORTHOPHOTOS.1950-1965&mode=doubleMap>

Site : De nouveaux horizons pour le tramway : espace dialogue citoyen

<https://dialoguecitoyen.metropole.nantes.fr/consultation/dnlt/presentation/presentation>

Site de l'Atlas Social de la Métropole Nantaise (ASMN)

<https://asmn.univ-nantes.fr/index.php?id=320>

Site Ma ville demain(2012) sur le projet pour la ville en 2030

<http://www.mavilledemain.fr/articles/174-projet-2030.html>

Site Nantes –Pornic, quelle route pour demain ?

<https://participer.loire-atlantique.fr/processes/nantes-pornic?locale=fr>

Site de l'Agence d'Urbanisme de l'Agglomération Nantaise (ORAN)

qui produit des analyses, décrypte les tendances et actualise des données pour les collectivités (Nantes Métropole, Conseil Départemental, Conseil Régional, intercommunalités, communes...). C'est un outil partenarial d'aide à la décision pour les élus et une ressource pour la compréhension et la mémoire des territoires.

<https://www.auran.org/dossiers/nouvelle-aire-urbaine-de-nantes-nouveaux-enjeux>