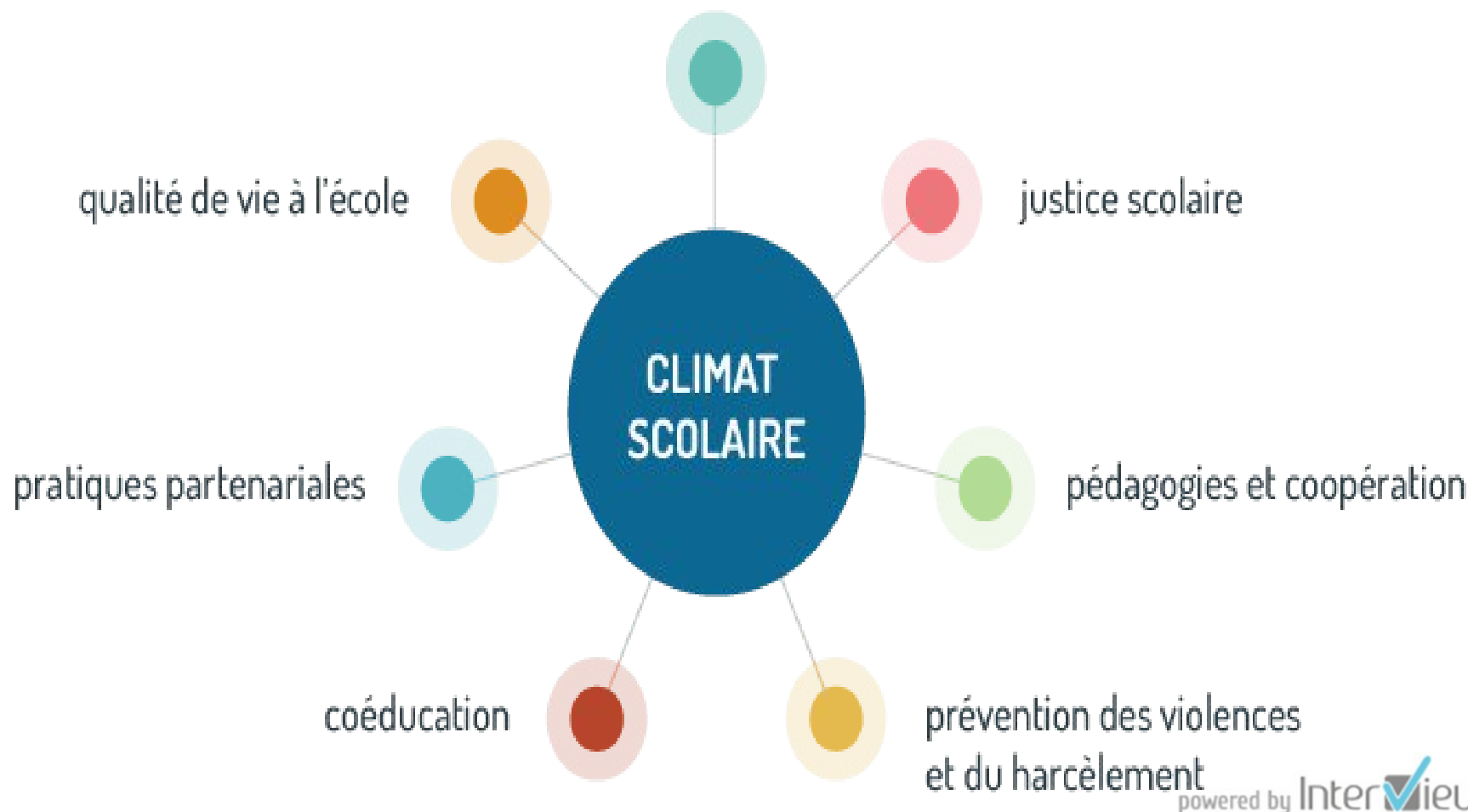


ELCS Collège

Sept dimensions liées au climat scolaire

stratégie d'équipe



Elèves

nombre de répondants		
nombre de filles		
nombre de garçons		

6ème	5ème	4ème	3ème
%	%	%	%

Personnels : personnel n'a pas souhaité déclarer sa fonction dans l'établissement

Répartition des réponses : fonctions des personnels dans l'établissement

Indice de bien être	groupe	indic 10-12 très satisfaits	indice7-9 satisfaits	cumul
Etablissement				
National				
Écarts				

5-Bien être dans le collège

6-Ambiance entre élèves

7-Relations amicales

9-Sentiment sur relations entre professeurs-es élèves

11-Bien être dans la classe

10-Application du règlement intérieur

14-Sentiment sur relations entre élèves et autres adultes du collège

17-Sentiment sur les conditions d'apprentissage

20- Sentiment sur les punitions

23-Sentiment de sécurité dans le collège

21-Absentéisme lié au climat scolaire

23c-Sentiment de sécurité dans le quartier du collège

RADAR DE CLIMAT SCOLAIRE –BIEN ÊTRE

Climat scolaire - Bien être au collège : tableau
des données

indice de victimation	0/0
Etablissement	
National	52,00%
écart	

nb d'élèves victimes	

Indice de victimation collège

Références nationales

		Nombre de faits de violence physique				
		0	1	2	3	4
Nombre de faits de violence psychologique	0	52.0	7.1	0.8	0.1	0.0
	1	13.5	4.8	1.5	0.3	0.0
	2	5.5	2.9	1.4	0.5	0.1
	3	2.2	1.7	1.1	0.6	0.0
	4	0.8	1.0	0.8	0.5	0.0
	5	0.1	0.3	0.3	0.3	0.0

Faible (%)

83.6

Moderé (%)

10.8

Fort (%)

5.6

Réf. : Note d'information, n°17.30. © DEPP

L'indice de victimation est la synthèse de 9 faits de violences (psychologiques et physiques), prenant en compte partiellement la fréquence et la gravité des actes subis.

Violence psychologique (5 faits subis)

- Sumom méchant (très souvent ou plutôt souvent)
- Moquerie pour sa bonne conduite (très souvent ou plutôt souvent)
- Mise à l'écart (très souvent ou plutôt souvent)
- Insulte (au moins trois fois)
- Humiliation

Violence physique (4 faits subis)

- Bousculade (au moins trois fois)
- Coups (au moins deux fois)
- Cible d'un lancer d'objet (au moins deux fois)
- Bagarre collective (deux fois et plus)

RADAR DE VICTIMATION

RADAR DE VICTIMATION : tableau des données

Graphiques Comparés – sentiment de bien être

Graphiques Comparés – justice scolaire

Graphiques Comparés – relations entre élèves

Graphiques Comparés – relations entre élèves et personnels de vie scolaire

Graphiques Comparés – présence de violence dans le collège

Graphiques Comparés – qualité des apprentissages

Graphiques Comparés – sentiment de sécurité

Cinq axes pour agir

- La qualité des relations humaines à l'intérieur de l'école
- Les pratiques pédagogiques et l'apprentissage
- le sentiment de sécurité
- l'environnement physique
- Le sentiment d'appartenance