

Comment l'espace public permet-il de sensibiliser le spectateur à l'environnement ?



**Olafur ELIASSON**

*Green river* 1998 Stockholm

Intégration d'un colorant vert dans les paysages urbains et ruraux



**Klauss LITTMAN**

*For Forest* Klagenfurt le 8 septembre 2019.

Plantation d'arbres dans un stade de 30000 personnes

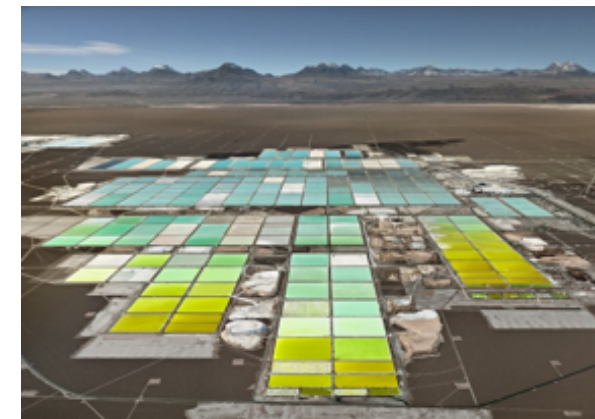
En quoi l'objet de rebut peut-il devenir sensible ?



**Moffat TAKADIWA**

*Plastic smile* 2016

Techniques mixtes brosses dents tubes aérosols trouvés.



**Edward BURTYNSKY**

*Lithium Mines #1*

Photographie couleurs grand format  
Salt Flats, Désert d'Atacama, Chili, 2017

Exagérer les représentations permet-il de les faire évoluer ?

**Jana STERBAK**

***Remote Control II*** 1989

Structure aluminium sur roulettes  
154,8 x 158,4 cm, télécommande,  
vêtements en coton, moniteur noir et  
blanc.

Musée départemental d'art  
contemporain de Rochechouart.



**Jeong MEE YOON**

***The blue projet***

***Seunghuyk and his Blue Things***

2007. Photographie

Impression jet d'encre.

Série the pink and blue

Project depuis 2005



Comment les femmes artistes agissent-elles pour l'émancipation des femmes ?



**Niki de SAINT PHALLE**

***Tir*** 1961

Centre G. Pompidou



**Barbara KRUGER**

***Sans titre*** (*Your body is a battleground*)

Sérigraphie 1987-2019



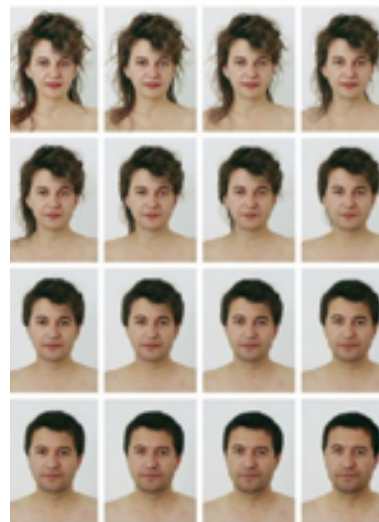
Comment nos différences permettent-elles de créer du lien ?



JR

**Projet face to face** 2007

Installation de photographies. Palestine et Israel



**LAWICK and MULLER**

Série "La folie à deux"

Photographies

1992-1996



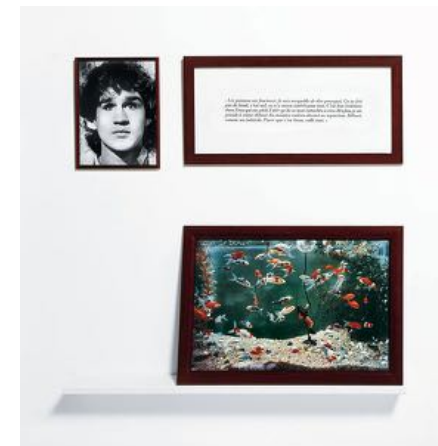
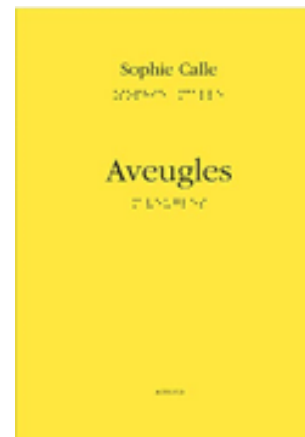
Comment s'ouvrir à l'autre permet-il de mieux se connaître ?



**Ernest PIGNON ERNEST**

**Les cabines ou derrière la vitre** 1996 Lyon et Paris.

Installation de sérigraphies dans l'espace public.



**Sophie CALLE**

**Les aveugles . Les poissons me fascinent** 1986

Installation de 3 photographies et étagère

Centre G. Pompidou

En quoi une oeuvre d'apparence profane peut-elle évoquer le sacré ?



**Georges DELATOIR**

**Le nouveau né** vers 1645 Huile sur toile 76,7 x 92,5 cm  
Musée des beaux-arts de Rennes



**Mounir FATMI**

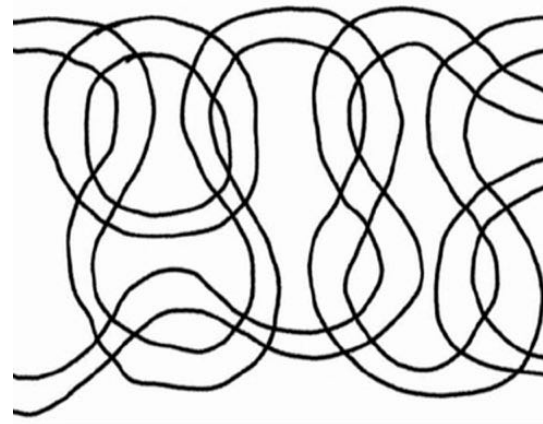
**Mehr Licht (Plus de lumière)** 2009-2011  
Installation cinq photocopieurs, néons

Comment représenter le sacré ?



**Masque funéraire de  
Toutankhamon**

Musée égyptien du  
Caire. 1400 avant JC



**Adel ABDESSEMED**

**God is design**

film d'animation noir et blanc,  
sonore 4min09  
2005 FRAC pays de la Loire

# L'engagement dans l'art

En quoi l'art dénonce-t-il certains faits de société ?



**Théodore GÉRICAULT**  
**Le Radeau de la Méduse**  
1818  
Huile sur toile 492 x 791 cm  
Le Louvre



**Norman ROCKWEL**  
**The problem we all live with**  
1964  
Huile sur toile 91 x 150 cm,  
Musée Norman Rockwell,  
Stockbridge, Massachusetts

En quoi l'engagement des artistes contre les violences sensibilise-t-il l'opinion publique ?



**Pablo PICASSO**  
**Guernica**  
26 avril 1937–juin 1937  
3,49 m x 7,77 m  
Le Prado Madrid



**Carl Fredrek REUTERSWARD**  
**Le revolver noué ou Non violence**  
1980  
Siège des Nations Unies New York



En quoi l'oeuvre participative permet-elle l'engagement du spectateur ?



**JORCHEN GERZ**  
**Monument contre le Facisme.**  
Colonne en plomb enseveli au bout de  
7 ans  
Harbourg 1986



**Jean Luc VILMOUTH**  
**Café Little boy**  
2002  
Installation  
Centre G. Pompidou

