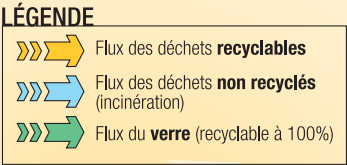


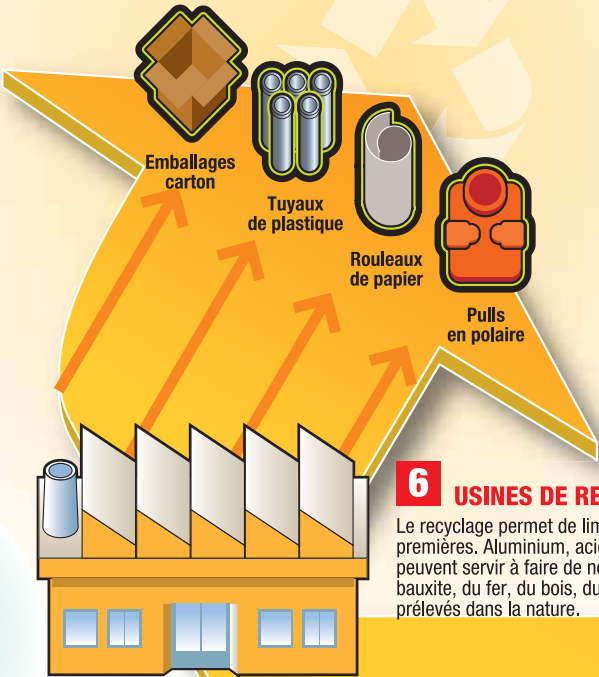
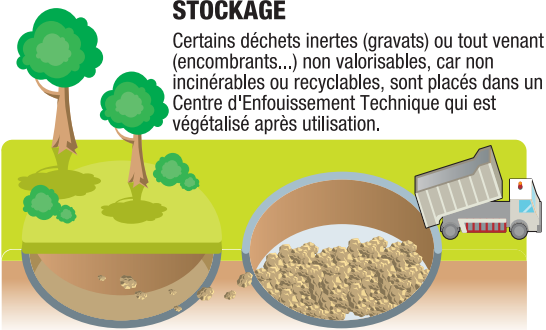
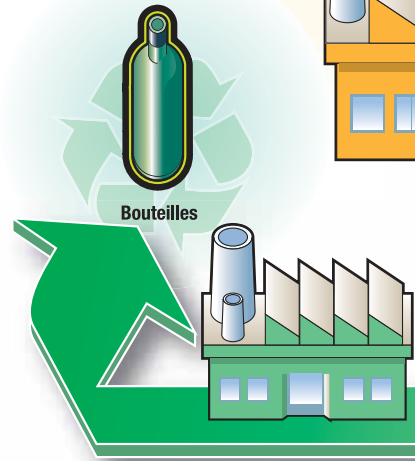
# Trier, collecter, recycler : l'élimination des déchets ménagers sur Nantes Métropole

Nantes Métropole doit répondre aux attentes de ses 580 000 habitants et assurer un service d'élimination des déchets performant et fiable sur les 24 communes. Elle organise la collecte, la valorisation et le traitement des déchets.



## 7 FILIÈRE VERRE

Le verre est recyclable indéfiniment à 100 %. En 2005, les 14 724 tonnes de verre récupérées sur Nantes Métropole ont permis de fabriquer 42 millions de bouteilles.



## 6 USINES DE RECYCLAGE

Le recyclage permet de limiter le recours aux matières premières. Aluminium, acier, papier, plastique, verre peuvent servir à faire de nouveaux produits sans que de la bauxite, du fer, du bois, du pétrole ou du sable soient prélevés dans la nature.

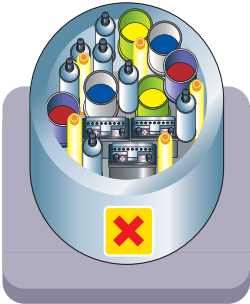
## 8 PRODUITS FINIS

Que deviennent les déchets ménagers recyclables ? Environ 19 000 boîtes de conserves en acier suffisent pour fabriquer une voiture... Les boîtes métalliques trouvent aussi une nouvelle vie dans l'outillage, les chariots de supermarchés, les ustensiles de cuisine... Le plastique se transforme en laine polaire, cartes téléphoniques, coussins, tuyaux PVC, jouets, jardinières, poubelles. Plus de 21 000 tonnes de papiers et cartons permettent la fabrication de 50 millions de nouveaux emballages en carton recyclé.

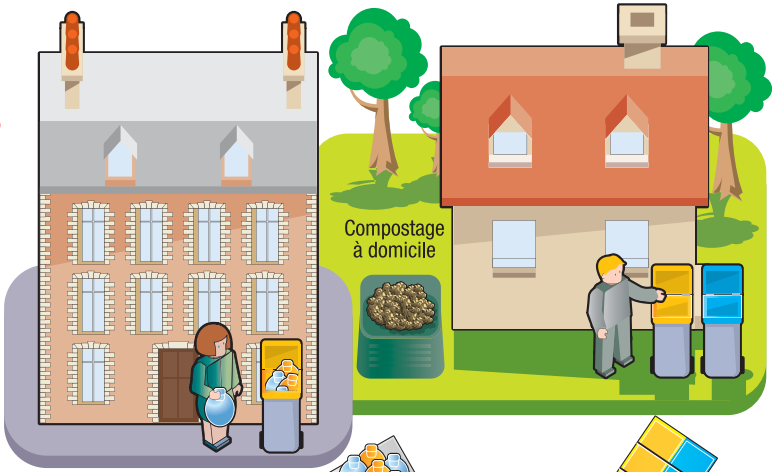
Dépôts des particuliers

## 5 DÉCHETS DANGEREUX DES MÉNAGES

Pneus, piles et accumulateurs, amiante, déchets dangereux pour l'environnement, aérosols, peintures, solvants... Tous ces produits ne peuvent pas rejoindre les filières de traitement classique des déchets. Déposés à la déchèterie et dans les quatre Ecopoints nantais ou aux rendez-vous ECOTOX, ils seront ensuite acheminés vers des usines de traitement adaptées.



(collecte déchets dangereux)



Compostage à domicile

## 2 UNITÉ DE VALORISATION DES MATIÈRES

Sur le site de l'usine Arc-en-Ciel, les déchets recyclables sont triés à la main.

PLASTIQUE PAPIER MÉTAL

Dépôts des particuliers

VERRE

DÉCHETS VERTS

GRAVATS

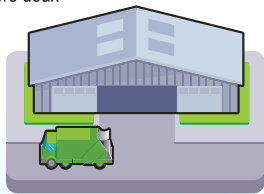
MÉTAL

CARTONS PAPIERS

ENCOMBRANTS

## 1 DEUX TYPES DE COLLECTE SELON LES ZONES

Pour permettre l'extension du tri, Nantes Métropole lance un système innovant et simple pour les habitants des zones très urbanisées, **TRI'SAC**. Les déchets sont triés en deux catégories : les déchets recyclables dans un sac jaune, les déchets ménagers non recyclés dans un sac bleu. Les deux sacs sont ensuite déposés dans le même container avant d'être séparés par tri optique vers deux circuits de traitement différents. Pour les autres habitants de la métropole, il existe des bacs pour les déchets recyclables et d'autres pour les déchets ménagers non recyclés. Pour tous, en cas d'hésitation, il est préférable de déposer ses déchets dans ces derniers ou dans les sacs bleus TRI'SAC.



## COMPOSTAGE

Les déchets verts déposés dans les déchèteries sont traités par Arc-en-Ciel. Leur compostage s'effectue à Saint-Herblain. Le compost produit un humus indispensable au développement des plantes et s'incorpore à la terre.



Chauffage

## 3 UNITÉS DE VALORISATION ÉNERGÉTIQUE DES DÉCHETS

Nantes Métropole dispose de deux sites de valorisation énergétique des déchets : **Valoréna**, à Nantes, et **Arc-en-Ciel**, à Couëron. En service depuis 1987, le centre de traitement et de valorisation des déchets de **Valoréna** récupère l'énergie produite par la combustion des déchets pour alimenter en chauffage l'équivalent de 16 000 logements. Le site **Arc-en-Ciel** fournit en électricité l'équivalent de la consommation d'énergie du tramway pendant 16 mois. Les mâchefer (résidus de combustion des déchets) sont également valorisés sous forme de remblais et de sous-couche pour les routes.

Mâchefer

Gravats

## 4 DÉCHÈTERIES ET ECOPOINTS

Nantes Métropole dispose d'un réseau de 12 déchèteries et de 4 écopoints. Ce réseau accueille tous les déchets ménagers tels que cartons, déchets encombrants, déchets verts, métaux ou verre. Seuls les gravats ne peuvent pas être déposés dans les écopoints.

REMBLAIS

