



# ESPACES et COMMUNAUTES



**Martial GAVALAND – Académie de Nantes**  
**Professeur Physique Chimie – CARDIE – DAN**  
[martial.gavaland@ac-nantes.fr](mailto:martial.gavaland@ac-nantes.fr)





**UN POTENTIEL SPATIAL  
EXPERIMENTER APPRENDRE  
QUESTIONNER MES POSTURES**

# « OCCUPER LE TERRAIN »





**RECONFIGURER LES LIEUX...POUR UNE BONNE RAISON**

**L'ACTIVITÉ CONDITIONNE L'USAGE D'UN LIEU**



# 5 besoins fondamentaux et récurrents

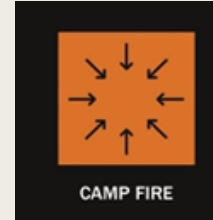


[Rosan Bosch](#), designeuse néerlandaise (Copenhague)

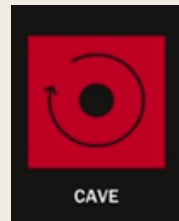
# Définition des « espaces »

# Approche anthropologique

- Collaboratif (îlots) mouvant



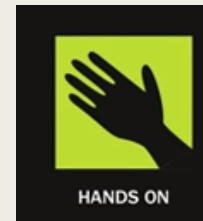
- Seul ou binôme



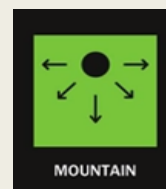
- Mobilités des usagers et mobiliers



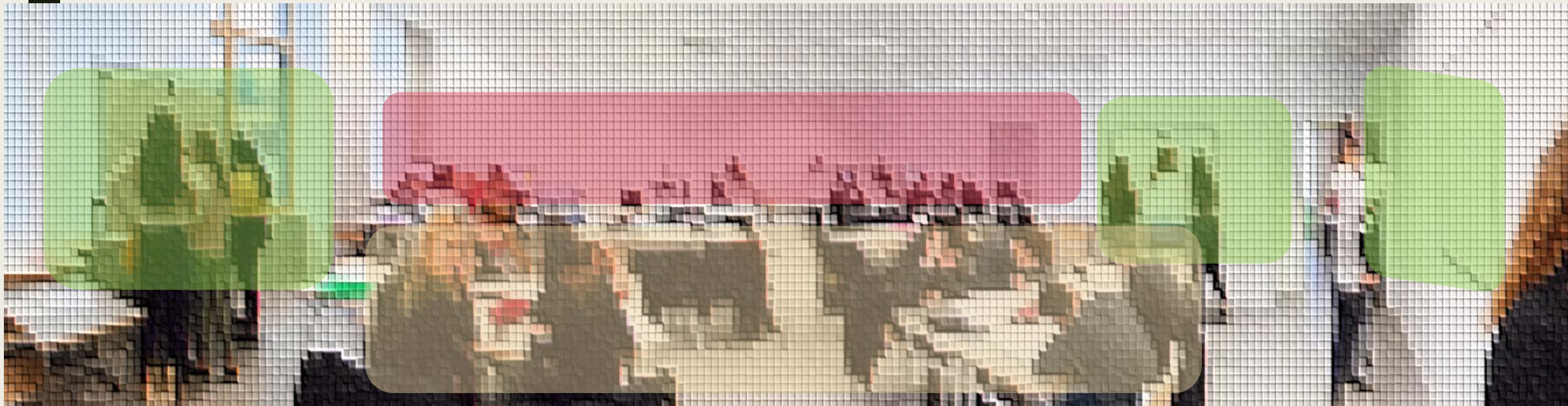
- Bricolage visuel (tableaux)



- Institutionnalisation



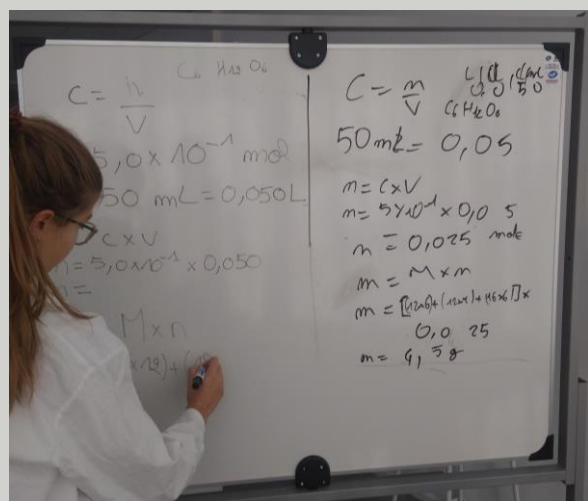
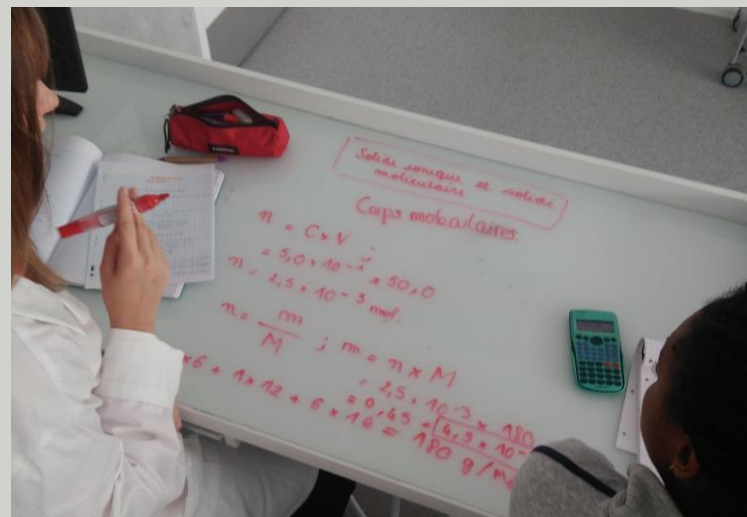




**Diversité** des tâches

Pluralité des **pôles** d'apprentissage

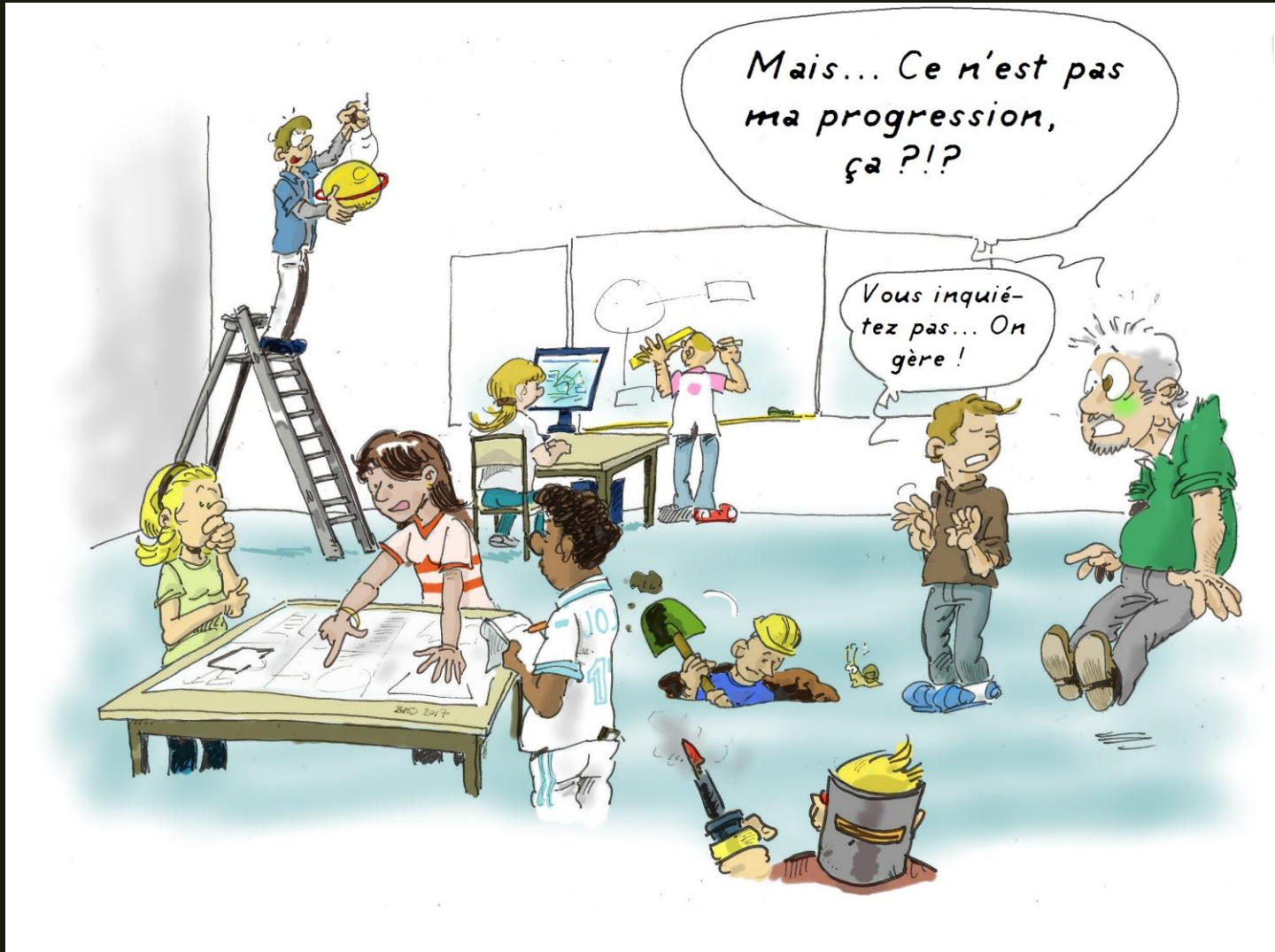
**Modalités** d'une gestion différente



EN FAIRE DES MODALITÉS  
D'APPRENTISSAGE

Nomadisme des apprentissages





AVENIR ?

SALLE PERSONNELLE

RESPONSABILISATION

RELATIONS ?

LEUR AVIS