

Étudiez La Réunion avec édugéo

Quelques exemples de cartes
possibles

Où se situe l'île de la Réunion?



Repérez Paris par un point Repérez également St Denis de la Réunion par un point

- Reliez les deux points par une ligne. Modifiez la couleur et l'épaisseur de la ligne tracée.
- Calculez la distance approximative.
- NB des changements d'échelle sont indispensables pour localiser précisément les deux villes

Localisation des villes sur le fond de carte

- Utilisation du croquis pour localiser et identifier les principales villes
- **Activités**
 - Utilisez l'outil Point pour localiser et identifier les principales villes
 - Modifiez l'apparence de chaque figuré : couleur, taille.
- Complétez la légende avec un titre
- Enregistrer votre croquis
- **Constat :**
une inégale répartition de la population...



Jackie Pouzin, chargé de mission Edugeo

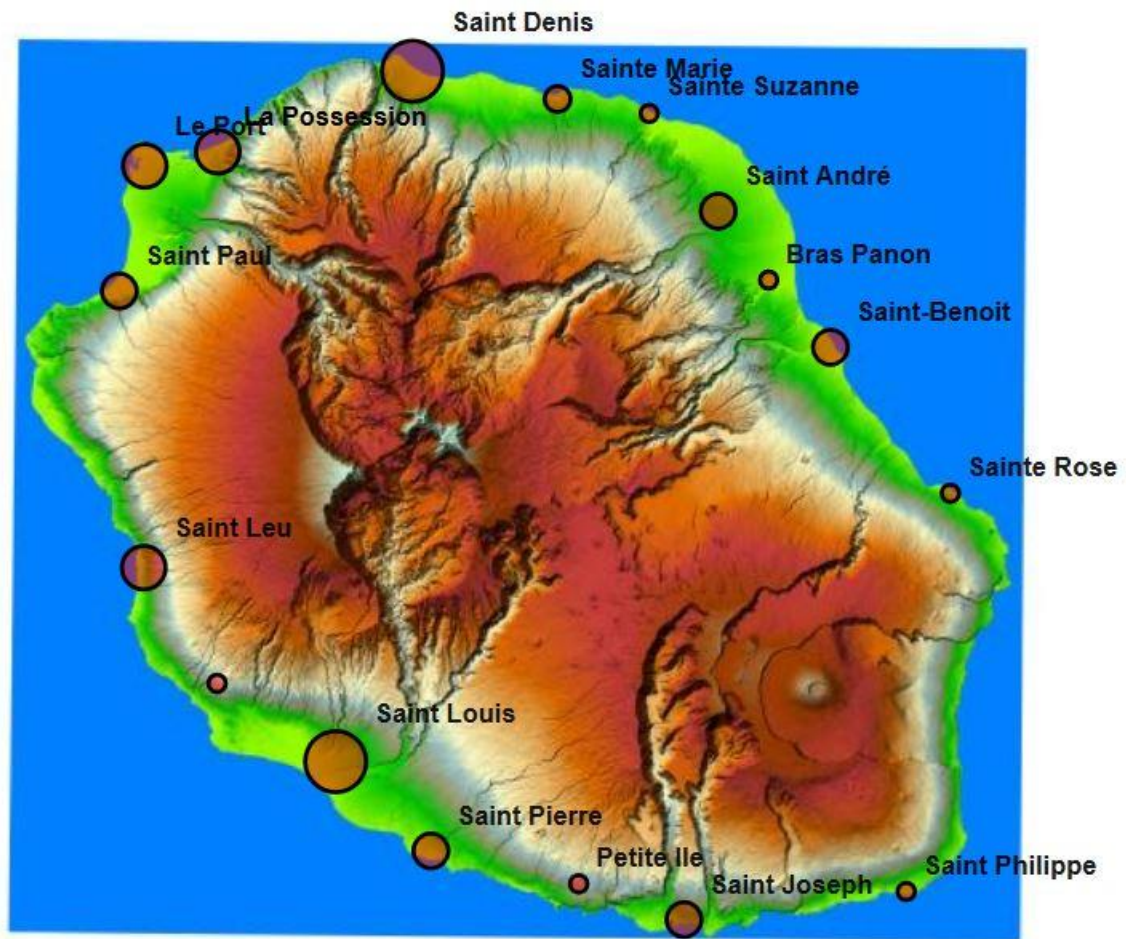
L'île est confrontée à un problème de circulation et de transport

- **Activités :**
Allez dans l'onglet Données, sélectionnez Réseaux, bâtiments... Sélectionnez routes et décochez le reste (limites administratives...)
- **Constat :**
Un réseau de communication périphérique et incomplet
- **Activités :** localisez ensuite les aéroports. (couche aéroports)
- Pourquoi les transports posent-ils problème?



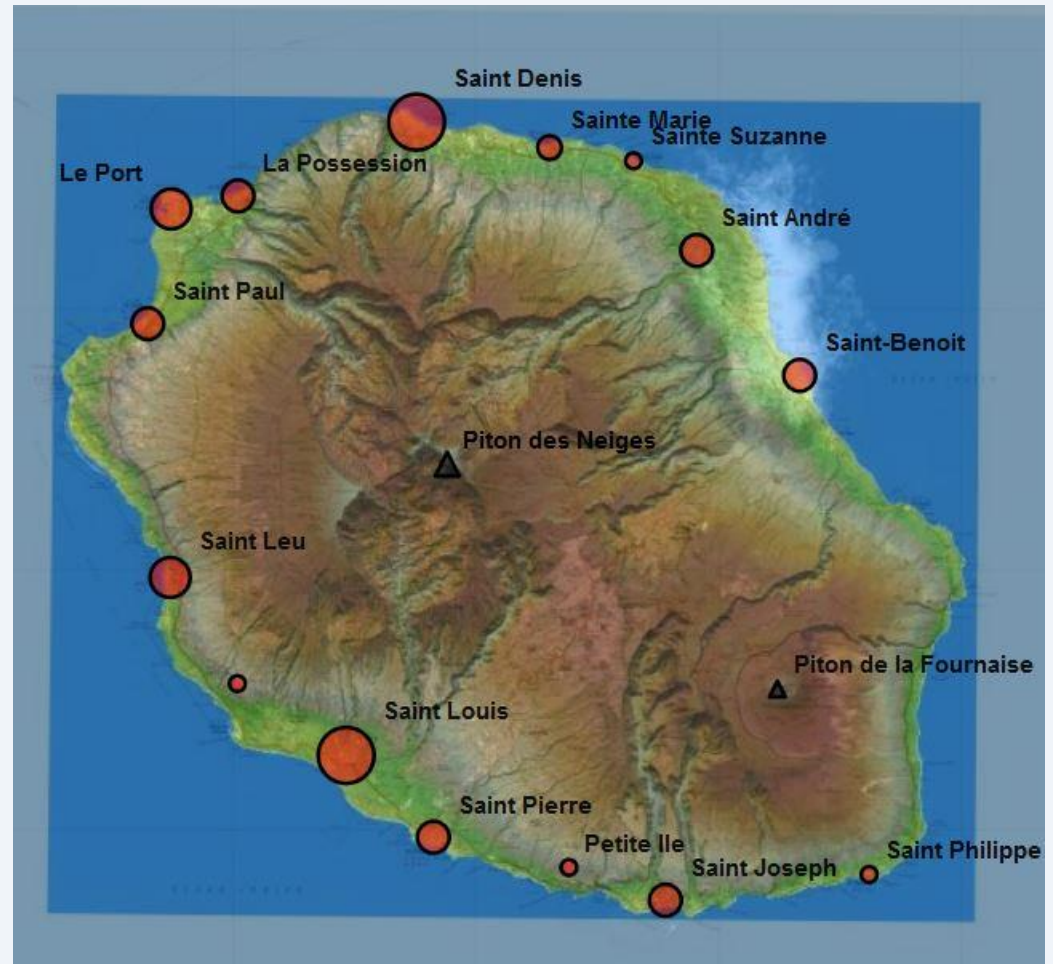
La carte du relief

- **Activités :**
Allez dans l'onglet Données et sélectionnez Occupation du sol
- Puis sélectionnez Relief
- **Constat :** le relief omniprésent est le facteur d'explication à la question précédente : une île volcanique récente encore en activité
- **Activités :** localisez le piton des Neiges et le piton de la fournaise à l'aide de l'outil croquis



Le croquis attendu

- Jouez sur la transparence de la couche relief (30%)



Pour aller plus loin : la couche bâtiments

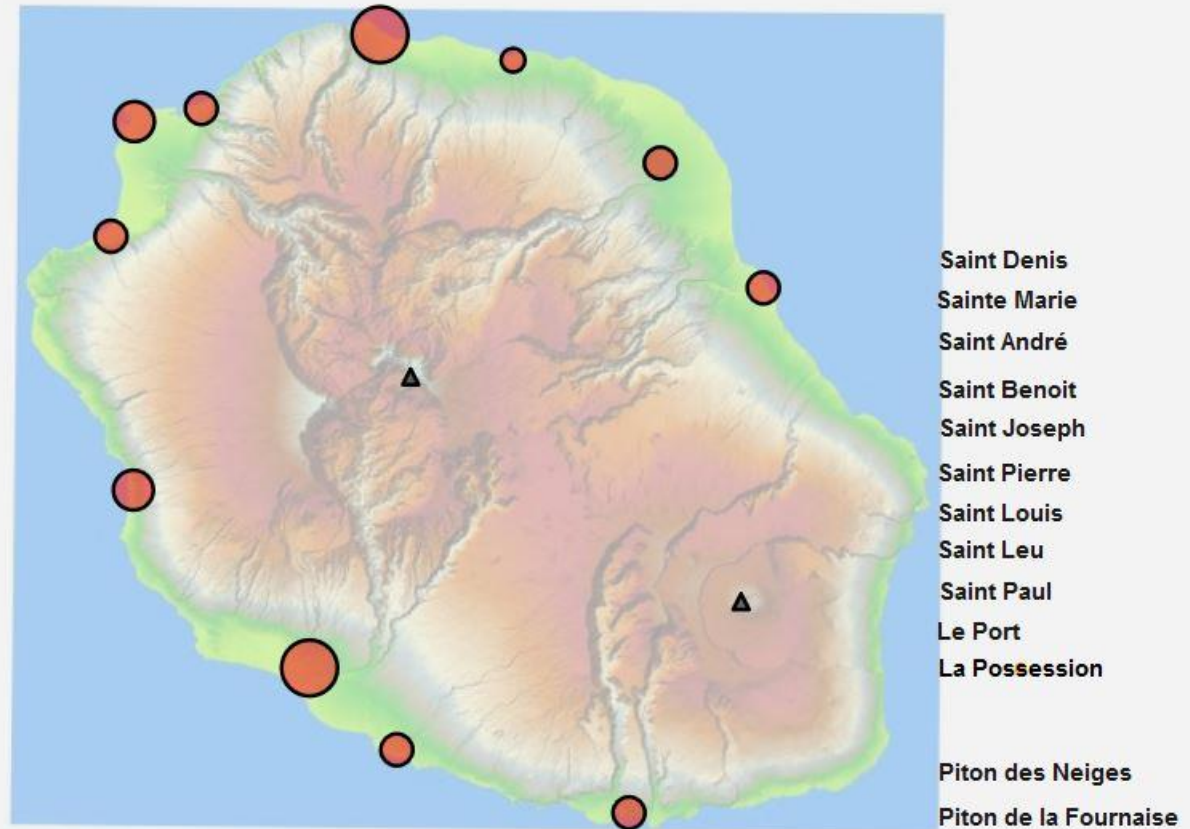
- Allez dans l'onglet données
- Sélectionnez Réseaux, bâtiments...
- Sélectionnez la couche bâtiments
- Possibilité d'affichage en plein écran
- Pensez au facteur de zoom de votre navigateur



Un petit jeu de repérage

- Il est possible de préparer des petits jeux de repérage avec edugéo
- Utilisez la fonction Déplacer l'objet pour placer la nomenclature au bon endroit
- L'affichage de la carte permet de vérifier ses réponses.

Exercice de repérage : placez les noms au bon endroit!



Bilan

- Savoir se connecter à édugéo via éduthèque
- Maîtriser l'interface de navigation : notions de zoom et d'échelle des documents visualisés
Savoir afficher une couche, jouer sur la transparence, masquer le croquis
- Savoir ajouter des données supplémentaires (onglet données)
- Savoir utiliser les fonctions de dessin

Bilan

- Savoir organiser sa légende
- Maitriser les formes de base : points, lignes, polygones
- Savoir enregistrer son croquis
- Savoir ouvrir un croquis