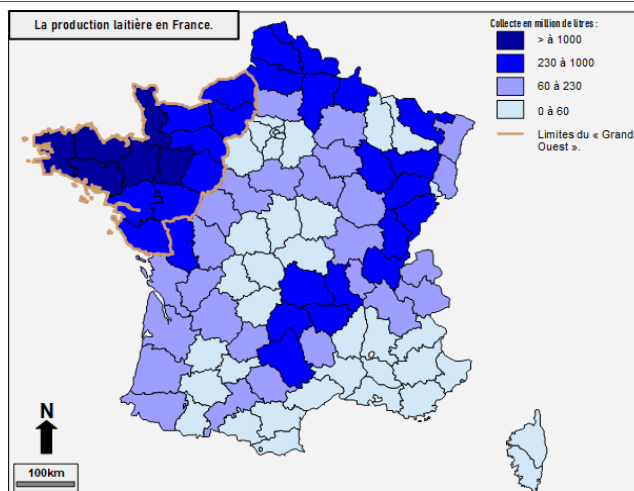


## Un espace productif du secteur primaire : « Le Grand-ouest, un territoire producteur de lait »

### La filière laitière en France :

- La France est le **2eme exportateur européen** derrière l'Allemagne
- 39 milliards d'euros de **chiffre d'affaire**.
- 6,6 milliards d'euros **d'exportation de produits laitiers**.
- 5 groupes français** (Danone, Lactalis, Bel...) de transformation laitière dans les 25 plus grands groupes mondiaux



**Doc 1 :** Chiffres clés de la production laitière.

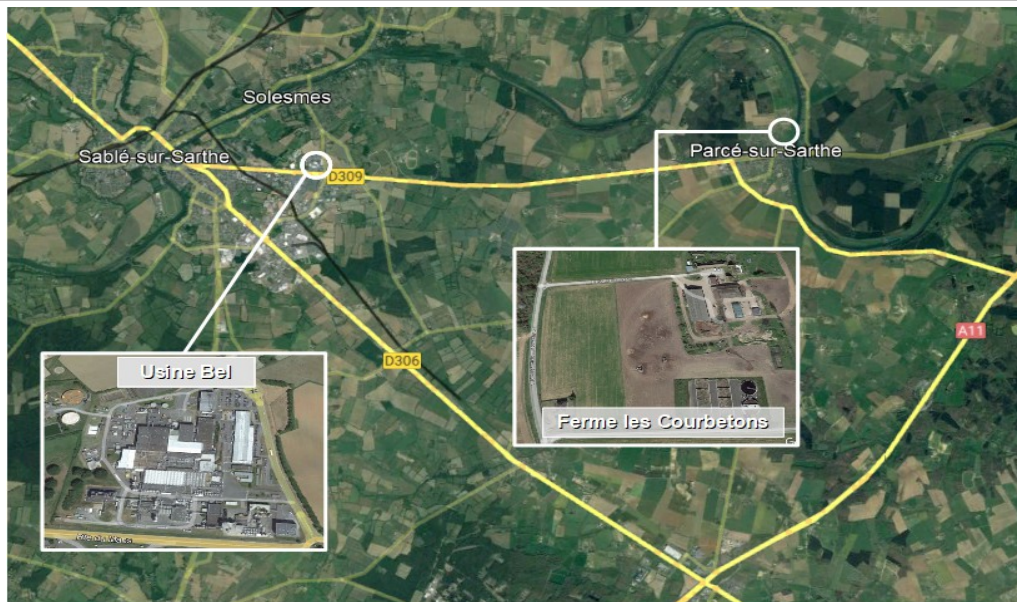
**Doc 2 :** La production de lait en France



**Doc 3 :** Un robot de traite, Exploitation Les Courbetons, Parcé-Sur-Sarthe.

*L'exploitation des Courbeton dispose de 110 vaches laitières, dont 50 produisent 550 000 litres de laits par an. Le lait est revendu à l'usine Bel pour 0,40 centimes le litre. Une partie de la production est cependant gardée pour la fabrication de glaces en vente directe.*

*Le robot de traite représente un investissement important, mais permet de rationaliser la production. Chaque vache dispose d'une puce et le robot détecte combien de litre de lait elles produisent.*



**Doc 4 :** Le système productif laitier sabolien, très lié à la mondialisation.

### **Bel accélère sa croissance en Chine et renforce sa présence internationale**

En annonçant l'acquisition de 70% du capital social de Shandong Junjun Cheese, le groupe Bel franchit une nouvelle étape dans sa stratégie d'expansion internationale et renforce les ambitions de croissance du Groupe en Chine, avec des capacités de production et d'innovation de pointe.

Présent en Chine dans la catégorie des fromages depuis 15 ans avec certaines de ses marques mondiales telles que La Vache qui rit, Kiri et Babybel, Bel a également fait son entrée en 2018 dans les catégories du yaourt et du snacking aux fruits à travers ses sachets ambiants de yaourt et de fruits Pom'Potes. Sur un marché où Bel vise à prendre une position de leader dans les prochaines années, le Groupe annonce l'acquisition de 70% de Shandong Junjun Cheese. Grâce à cette opération, Bel veut se donner les moyens de réaliser et d'accélérer ses ambitions de leadership sur un marché chinois en pleine expansion, et qui prévoit une croissance annuelle à deux chiffres pour les quatre prochaines années.

Site **AgroMédia.fr**, 22 août 2022.

**Doc 5 :** Bel un groupe mondialisé.

#### **1-Doc 2 :Localisez le territoire dont on parle.**

Il s'agit du Grand Ouest, les régions de l'ouest de la France (Bretagne, Pays de la Loire, Normandie).

#### **2-Doc 1, 3 : Relevez les éléments qui montrent que la production de lait dans le Grand Ouest est compétitive.**

L'élevage laitier en France dans le grand ouest est particulièrement compétitif car beaucoup d'agriculteurs sont à la pointe des techniques de production : ils utilisent des robots et autres machines pour produire un maximum de lait, qu'il revendent ensuite. De plus les agriculteurs peuvent vendre leurs production à une industrie agroalimentaire performante qui revendent la production partout dans le monde (Ex : Bel, à Sablé Sur Sarthe...).

Agriculteurs et entreprises agroalimentaires forment des **systèmes productifs locaux**.

#### **3-Doc 1 et 4 : Montrez que la production de lait dans le Grand Ouest est bien intégrée à la mondialisation.**

La production de lait du Grand Ouest est bien intégrée à la mondialisation : l'usine Bel par exemple, vend sa production partout autour du monde (USA, Asie, Moyen-Orient, Afrique du Nord...). Plus généralement, chaque année, la vente de lait à l'étranger rapporte 3,8 milliards d'euros aux différents acteurs de la filière (agriculteurs, entreprises agroalimentaires, transports...).