

## COMMENT ?



Une phase de découverte menée par le ou les professeurs devant leurs élèves.

À partir d'un diaporama d'**une soixantaine de diapositives**, destiné à présenter :



- les premières **notions de gestion d'un budget**,
- le **fonctionnement d'un compte bancaire**,
- les **principaux moyens de paiement**,
- l'**épargne**, le **crédit** et les **assurances**,
- les **impôts**,
- la **prévention des arnaques**.



Un diaporama structuré en huit thématiques pouvant être présentées en classe en **plusieurs séances** ou servir de base à **des séquences pédagogiques** préparées par les professeurs.



Des **questionnaires thématiques** à faire remplir par les élèves afin de vérifier l'acquisition des connaissances et des compétences.



- Des **bonus** pour les enseignants pour approfondir certains sujets,
- Une page **éduscol** dédiée à l'EDUCFI.

Pour contacter la **succursale de la Banque de France** de votre département :

Educfi suivi du n° du département [@banque-france.fr](mailto:@banque-france.fr)

Exemple pour le département de l'Ain : [Educfi01@banque-france.fr](mailto:Educfi01@banque-france.fr)

Plus d'informations sur le site internet : [www.mesquestionsdargent.fr](http://www.mesquestionsdargent.fr), rubrique enseignants



MINISTÈRE  
DE L'ÉDUCATION  
NATIONALE

Liberté  
Égalité  
Fraternité

BANQUE DE FRANCE  
EUROSYSTEME



# LE PASSEPORT EDUCFI

VOIE  
PROFESSIONNELLE

EN VOIE PROFESSIONNELLE :

- 3<sup>e</sup> prépa-métiers
- CAP
- Secondes professionnelles

POUR QUI ?



## POURQUOI ?

67%

67% des Français estiment avoir une connaissance moyenne ou faible des questions financières.

81%

81% des ménages français pensent que la gestion budgétaire et financière devrait être enseignée à l'école.

100%

100% des lycéens en voie professionnelle touchent une allocation pour les périodes de formation en milieu professionnel (PFMP).

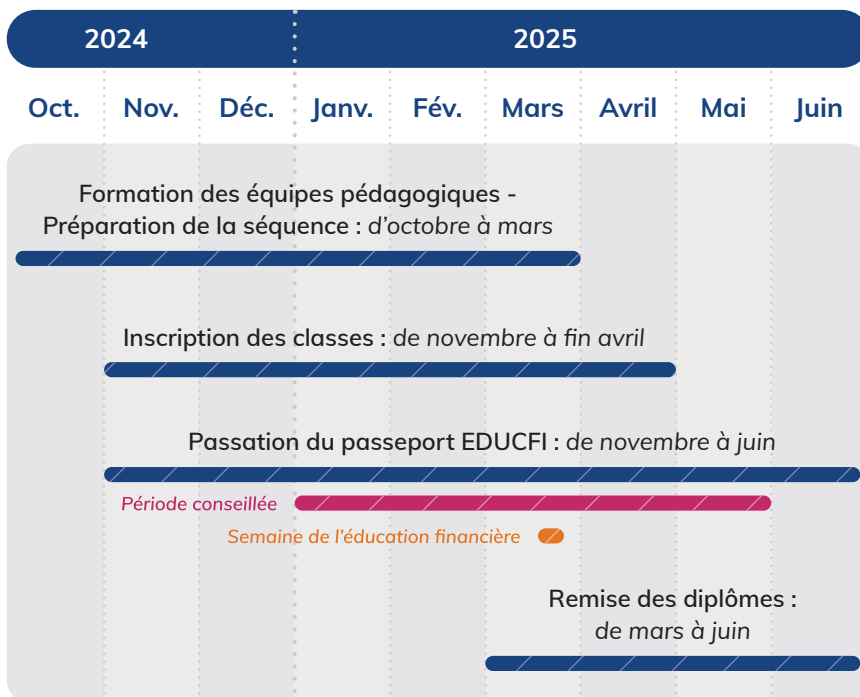
Enquête BDF-CSA sur l'éducation financière du public en France - Juin 2023

## QUELS OBJECTIFS ?

Sensibiliser les élèves à la compréhension **des principes d'établissement d'un budget, au principe de l'imposition**, aux notions de **compte bancaire, d'épargne, de taux d'intérêt, d'assurance, de crédit et de moyens de paiement**.

Leur **permettre** de développer des comportements plus responsables en matière de services financiers.

## QUAND ?



Un passeport mis en œuvre par des **professeurs de différentes disciplines** :



Mathématiques



Français



Économie-gestion



Économie-droit



Prévention-santé-environnement



Enseignements professionnels



Langues vivantes



Histoire-géographie



Physique-chimie



Professeurs principaux



Tous les membres de l'équipe pédagogique et administrative de l'établissement

## PAR QUI ?

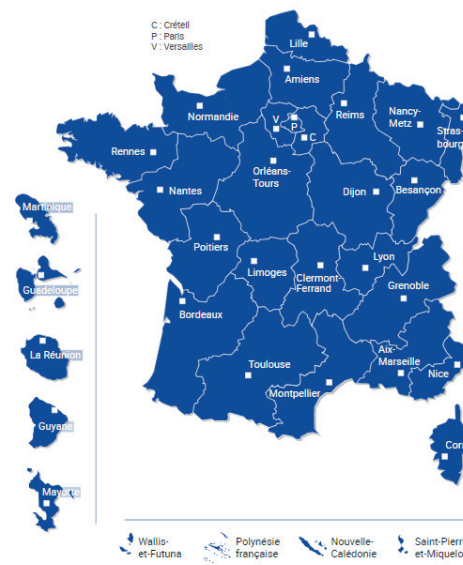
## COMBIEN ?

10 600

classes de CAP et secondes professionnelles

inscrites sur l'année scolaire 2023-2024

## OÙ ?



Dans toutes les **académies métropolitaines et ultramarines**, et dans les **vice-rectorats**.