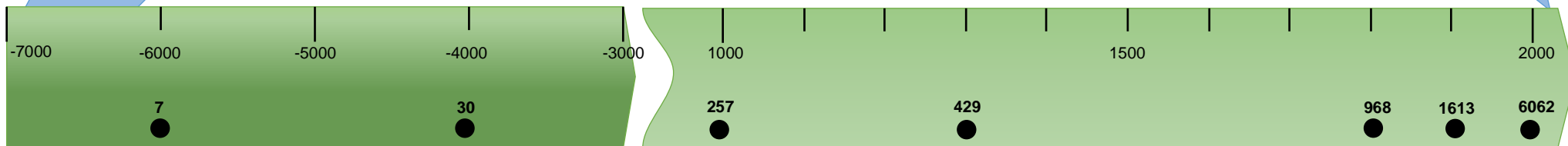
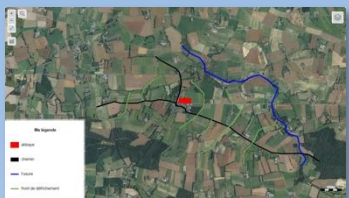


Quel a été le rôle des sociétés dans l'évolution des milieux ?



● Population mondiale en millions d'habitants



Quel a été le rôle des sociétés dans l'évolution des milieux ?



Jalon 1 : Le Néolithique

Proche-Orient (Ain Ghazal)

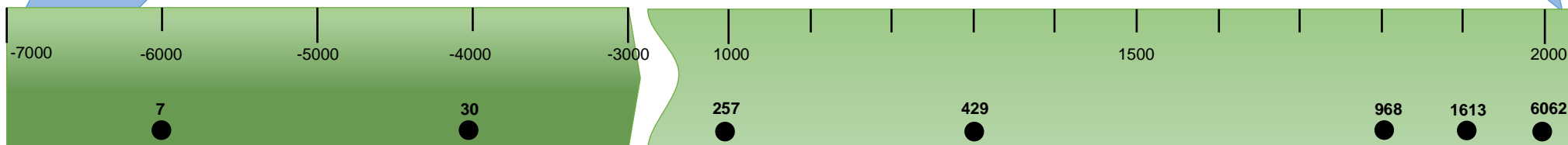
Au Néolithique, les hommes et les femmes commencent à exploiter leur environnement avec l'agriculture et l'élevage. C'est le début de la dégradation de la biodiversité et de l'épuisement des sols au Proche-Orient.



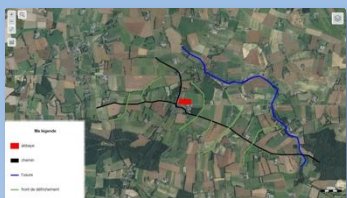
Jalon 4 : XX-XXI^e siècle

Le monde (COP)

Au XX^e siècle, les sociétés humaines prennent conscience de leur impact sur l'environnement et la nécessité de sa préservation. Depuis 1995, des COP sont organisées chaque année sous l'égide de l'ONU (ex : COP de Glasgow). Des engagements sont pris mais leur mise en œuvre demeure insuffisante pour beaucoup.



● Population mondiale en millions d'habitants



Jalon 2 : XI^e-XIII^e siècle

Europe occidentale

Dans l'Europe occidentale du XI^e siècle, un mouvement de défrichement s'amorce. Les paysages se modifient, les surfaces agricoles s'accroissent durant le petit optimum médiéval. La population européenne augmente. La question de la gestion de la forêt se pose.



Jalon 3 : fin XVIII^e-XIX^e siècle

Europe occidentale et Amérique du Nord

A partir de la fin du XVIII^e siècle, l'industrialisation progressive des sociétés transforme profondément les paysages. Les énergies fossiles sont de plus en plus exploitées. Les émissions de gaz à effet de serre augmentent fortement.

