



**EUROPE  
TECHNOLOGIES**

# Présentation Corporate

Services et Innovations pour vos Process Industriels

---

Services / Procédés et Produits

1993

**1993** : Création de **SONATS**, expertise sur pièces mécaniques.  
**1998** : Création du groupe **EUROPE TECHNOLOGIES**.

## LA PREMIÈRE DES PREMIÈRES

**1996** : Premier produit propre sur technologie ultrasons brevetée. Plus de 50 procédés/produits/services à ce jour. #Succès

**2002** : Premier pas dans les matériaux composites. Aujourd'hui les plus grands donneurs d'ordres nous font confiance. #Fierté

**2005** : Premier intérêt pour la robotique industrielle et l'automatisme. #IndustrieDuFutur

## DE LA TPE À L'ETI – 25 ans

La petite TPE de **1993** fait place à la **l'ETI** reconnue de **2018**, forte de près de 400 salariés pour un CA de 70M€.

2000

**2000 – 2005** : Rachat de 3 sociétés d'usinage de précision. Fusion et création de **MPS**.  
**2004** : Rachat de **SONIMAT**, expertise des procédés ultrasons/acoustiques.  
**2006** : Création d'**AIC**, ingénierie des matériaux composites.  
**2008** : Absorption des actifs d'une société de Robotique et automatisme.  
**2010** : Création **EMPOWERING TECHNOLOGIES USA**. Première filiale internationale.  
**2010** : Rachat d'**ORATECH**, usinage de grandes dimensions.

## L'EXPORT COMME FER DE LANCE

Entre **2002 et 2018**, véritable accentuation de la politique EXPORT du groupe basée sur ses produits propres et procédés. Présence au Japon, Allemagne, Russie, Royaume-Uni, Suède, Norvège, Finlande, Corée, etc. Aujourd'hui, c'est donc entre 35 et 40% du CA du groupe qui est réalisé à l'EXPORT.

Des filiales internationales :  
**EMPOWERING TECHNOLOGIES USA** – Alabama  
**EMPOWERING TECHNOLOGIES CHINA** - Hangzhou

2010

**2011** : Co-crédation de **ETIM**, premier laboratoire français de testing composites.  
**2014** : Création de **CRYOGENIC CONTAINMENT**, maintenance de cuves GNL.  
**2014** : Rachat de **GEBE2**, robotique des procédés industriels.  
**2015** : Fusion absorption de **MPS** dans **ORATECH**.  
**2017** : Cession d'**ETIM**.  
**2017** : Rachat de **SERVISOUD**, solutions de soudage industriel.  
**2017** : Acquisition-fusion de **GOBIO** dans **GEBE2**, exosquelettes.  
**2018** : Création **EMPOWERING TECHNOLOGIES CHINA**.

2018

Avec plus de 25 ans d'expérience, le groupe Europe Technologies vous apporte son expertise dans :

- **L'industrialisation et la fabrication de pièces et d'ensembles composites et métalliques**
- **La conception et la fabrication de machines et de cellules robotisées intégrant nos procédés (de traitement de surface, de soudure, de découpe, d'assemblage, d'usinage, de ponçage...)**
- **Des prestations de maintenance et de réparation à l'international (avions, navires,...)**

Nous vous accompagnons de la **R&D à l'industrialisation** de vos pièces et procédés.

## Chiffres clés 2018



**350**  
employés



**63 M€**  
(chiffre d'affaires)



**7 Filiales**  
(20 000m<sup>2</sup> de  
bâtiment)



**35%**  
Export



**15%**  
Investissement R&D

## GEBE2

- Cellules robotisées de parachèvement de pièces composites et métalliques (*usinage, micro-perçage, ponçage, ébavurage, meulage*)

## SONIMAT

- Soudure plastique : ultrasons, rotation, laser, lame chaude et infrarouge
- Découpe ultrasons composite et nid d'abeille
- Scellage et tranchage ultrasons

## ORATECH

- Prestations intellectuelles (*BE, préparation, supply chain, etc.*)
- Industrialisation et optimisation produit et process
- Fabrication Fil rouge (pièces et outillages composites et métalliques)

## SONATS

- Grenailage, martelage et redressage ultrasons de pièces métalliques
- Analyses de contraintes résiduelles
- Prestations MRO

## SERVISOUD

- Chariots de soudage mobiles
- Location et vente de matériels et accessoires de soudage

## GOBIO

- Solutions innovantes d'assistance à l'opérateur : exosquelettes et bras zéro gravité

## Innovation

Brevets, co-brevets,  
licences (+15)

Projets collaboratifs  
(EMC2 - IRT Jules Verne -  
européen)



## Diversification

Transport

Énergie

Naval/Défense

Agro-alimentaire

Médical



## Export

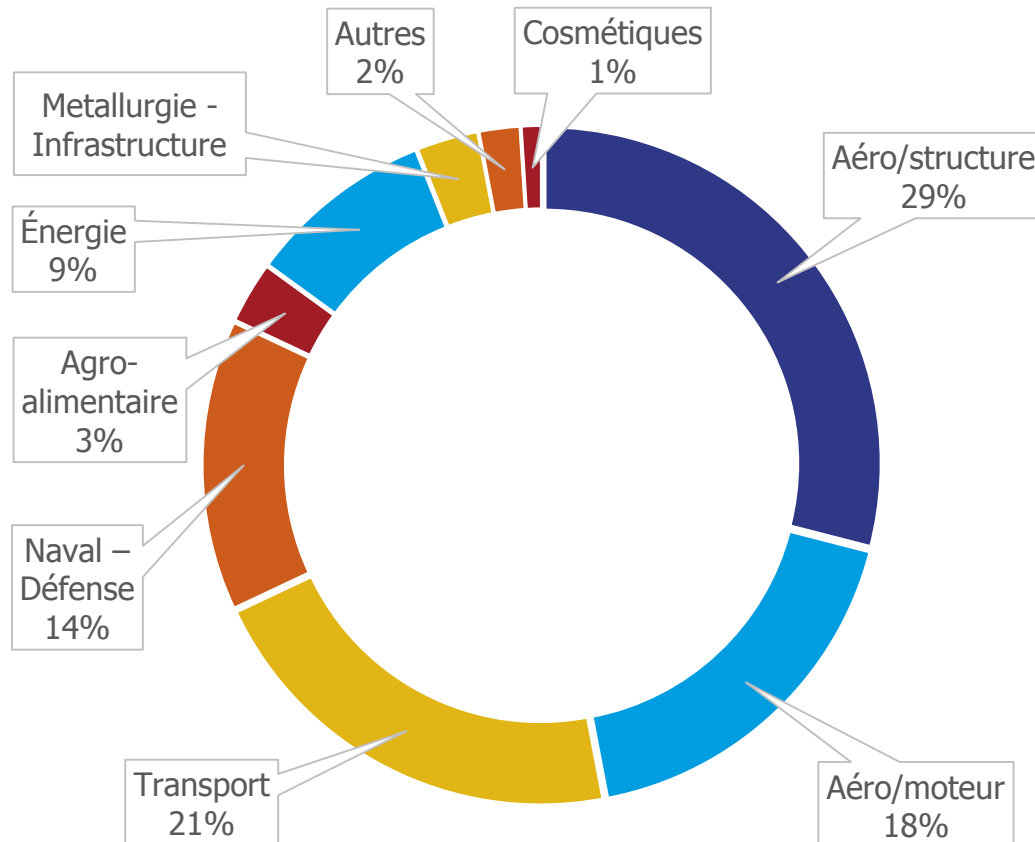
Produits innovants

Accompagnement clients

2 Filiales  
(USA et Chine)

Des agents à  
l'international





► **AÉRONAUTIQUE** Airbus Group, Safran, Bombardier, Stelia, Daher, Dassault, Duqueine, GE, MHI, MTU, Pratt&Whitney, Rolls-Royce, XAC, CAC, Xizi...

► **NAVAL DÉFENSE** Naval Group, Les Chantiers de l'Atlantique, CNIM, Nexter, US Army, Keppel Shipyard, NYK, Teekay, Shell...

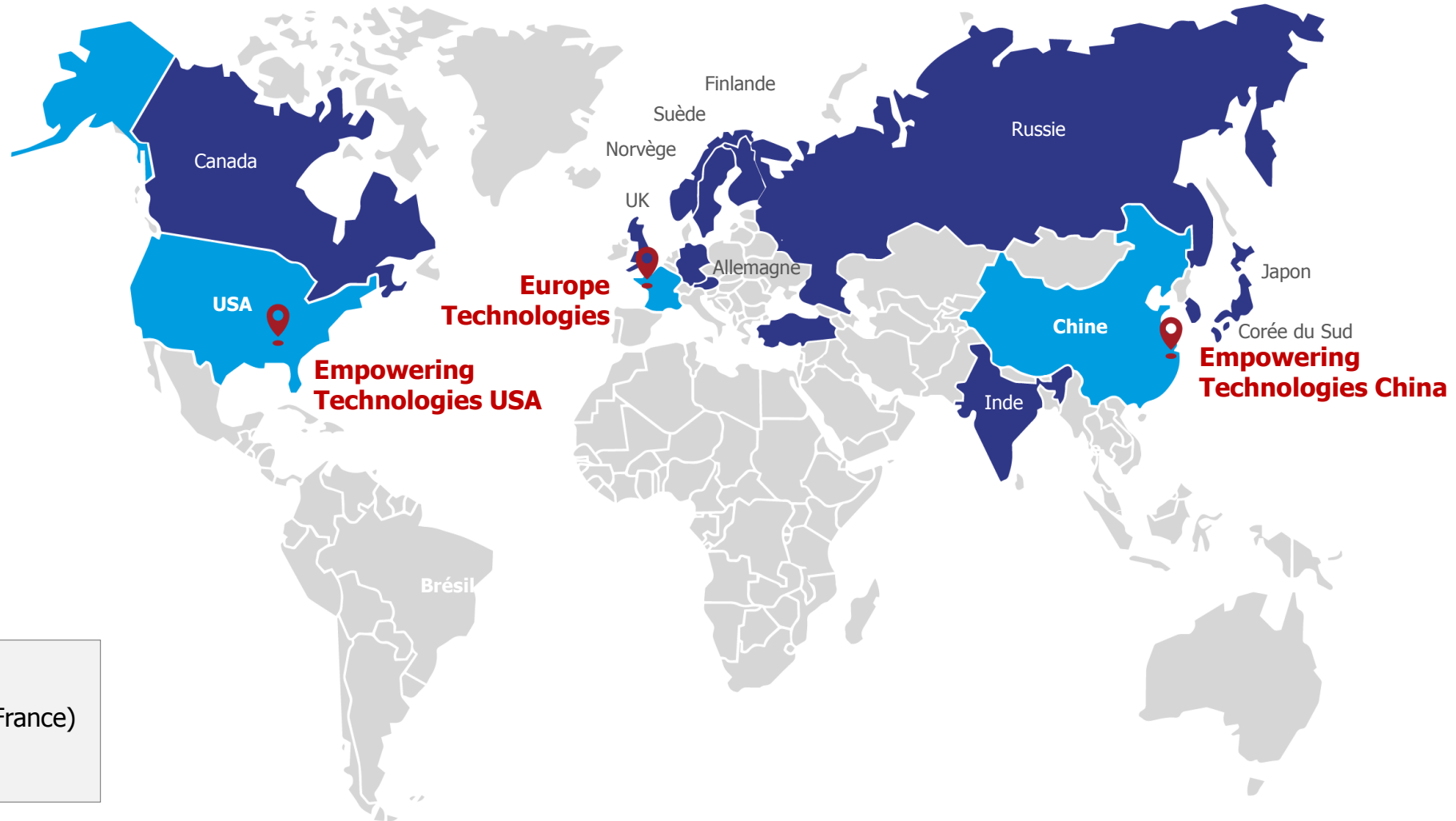
► **ÉNERGIE** ENGIE, TOTAL, Alstom, GE Gas Turbines, Orano, EDF, MHI Nuclear, MTU, Wärtsila, Schneider...

► **TRANSPORT** Akwel, Mann Humel, Daimler, Renault F1, Autoliv, BMW, GM, PSA, Renault, Toyota Motors, Valeo, Volvo, Caterpillar, John Deere, MAN...

► **MÉDICAL – COSMÉTIQUE- LUXE** L'Oréal, Dior, Pasteur Sanofi, Biotech, Vuitton, Vitalitec, Fabre, Sud Chemi, Savonnerie Atlantique...

► **AGRO-ALIMENTAIRE** Sodebo, Florette, Slodienne, Boncolac, Entremont, Lactalis, Mars, Pasquier, Marie surgelés, MIKO, Nestlé...

► **MÉTALLURGIE INFRASTRUCTURE** Nexans, Bosch, NHK, ThyssenKrupp, American Bridge...



 **Sites**  
(dont 6 en France)

 **Agents**



► **Ingénierie et Prestations intellectuelles, Industrialisation et Transfert de technologies**



► **Programmation, Simulation & Logiciels d'optimisation d'usage**





► **Usinage de pièces composites, métalliques, petites et grandes dimensions**



► **Outillages composites et métalliques**



▶ **Martelage ultrasons de soudure**  
(haute fréquence)



▶ **Redressage/formage ultrasons**



► **Grenailage par ultrasons**



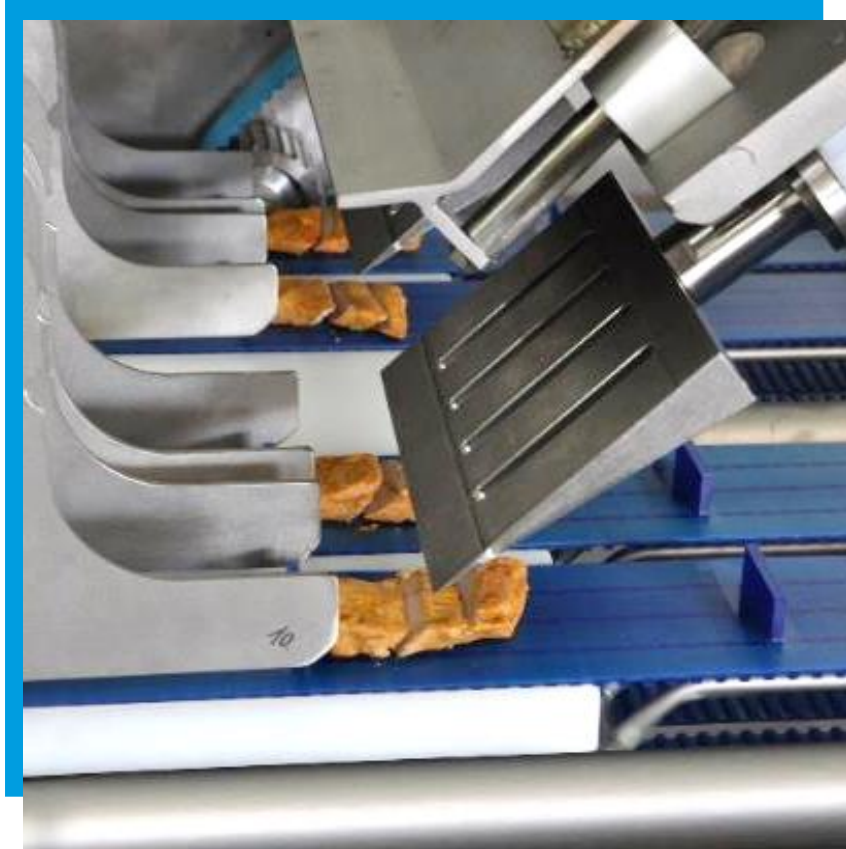
► **Laboratoire d'analyse de contraintes résiduelles**



- ▶ **Soudure, laser, rotation, lame chaude, ultrasons, infrarouge**



- ▶ **Chariots mobiles de soudage et accessoires**



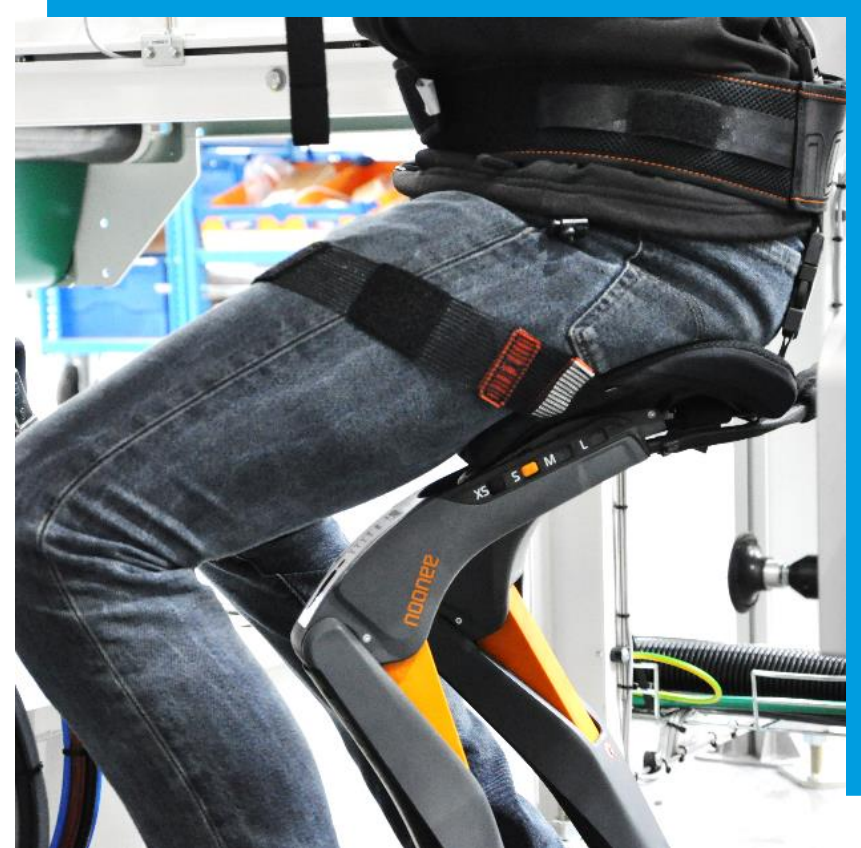
► **Tranchage alimentaire et scellage par ultrasons**



► **Découpe ultrasons composites et nid d'abeille** (manuelle et automatisée)



▶ **Parachèvement composite et métallique robotisé**  
(micro-perçage, ponçage, usinage...)



▶ **Exosquelettes et bras zéro gravité**

**Luc FURLANI**

**Directeur Commercial & Marketing**

[l.furlani@europetechnologies.com](mailto:l.furlani@europetechnologies.com)

+33 (0)6 71 91 81 20

**Alexis FEILLAFEIX**

**Responsable Développement Commercial**

[a.feillafeix@europetechnologies.com](mailto:a.feillafeix@europetechnologies.com)

+33 (0)6 38 74 50 46

[www.europetechnologies.com](http://www.europetechnologies.com)