

## Comment l'IA peut vous aider à faire une carte de localisation ?

Imaginons : vous disposez d'un texte comprenant des références géographiques.

Prenons l'exemple de la déambulation de Raphael de Valentin dans Paris décrit par Balzac dans la Peau de Chagrin.

### 1<sup>e</sup> étape : sélectionner les extraits pertinents

Le texte : « *Il se trouva bientôt sous les galeries du Palais-Royal. Dirigé par une dernière pensée, il alla jusqu'à la rue Saint-Honoré, prit le chemin des Tuileries et traversa le jardin d'un pas irrésolu. Il marchait comme au milieu d'un désert, coudoyé par des hommes qu'il ne voyait pas (...). Il s'achemina vers le pont Royal. (...) Arrivé au point culminant de la voûte, il regarda l'eau d'un air sinistre. – Mauvais temps pour se noyer, lui dit en riant une vieille femme vêtue de haillons. Est-elle sale et froide, la Seine ! Il répondit par un sourire plein de naïveté (...) et continua son chemin. Il se dirigea vers le quai Voltaire, en prenant la démarche indolente d'un désœuvré qui veut tuer le temps. Quand il descendit les marches qui terminent le trottoir du pont, à l'angle du quai, son attention fut excitée par les bouquins étalés sur le parapet ; peu s'en fallut qu'il n'en marchandât quelques-uns. Il se mit à marcher d'un pas mélancolique le long des magasins, en examinant sans beaucoup d'intérêt les échantillons de marchandises. Quand les boutiques lui manquèrent, il étudia le Louvre, l'Institut, les tours de Notre-Dame, celles du Palais, le Pont-des-Arts. Ces monuments paraissaient prendre une physionomie triste en reflétant les teintes grises du ciel, dont les rares clartés prêtaient un air menaçant à Paris, qui, pareil à une jolie femme, est soumis à d'inexplicables caprices de laideur et de beauté. Ainsi, la nature elle-même conspirait à le plonger dans une extase douloureuse. En proie à cette puissance malfaisante dont l'action dissolvante trouve un véhicule dans le fluide qui circule en nos nerfs, (...) il se dirigea vers un magasin d'antiquités dans l'intention de donner une pâture à ses sens, ou d'y attendre la nuit en marchandant des objets d'art. (...) Aussi entra-t-il chez le marchand de curiosités d'un air dégagé, laissant voir sur ses lèvres un sourire fixe comme celui d'un ivrogne. »*

Source : Balzac, La peau de chagrin.

[https://fr.wikisource.org/wiki/La\\_Peau\\_de\\_chagrin/Le\\_Talisman](https://fr.wikisource.org/wiki/La_Peau_de_chagrin/Le_Talisman)

### 2<sup>e</sup> étape : recourir à l'IA pour géolocaliser les lieux évoqués dans ce passage.

Maintenant proposez cet extrait à votre IA préférée. En quelques lignes de prompt, on peut obtenir un fichier comprenant repères géographiques et citations.

Echanges avec chatgpt

**Vous avez dit :**

Peux tu faire la liste des lieux géographiques de ce passage ?

**ChatGPT a dit :**

Bien sûr ! Voici la liste des lieux géographiques mentionnés dans ce passage :

1. **Palais-Royal**
2. **Rue Saint-Honoré**
3. **Tuileries (jardin des Tuileries)**
4. **Pont Royal**

Auteur : Jackie Pouzin, lycée Vade pied, tous droits réservés.

- |                         |   |
|-------------------------|---|
| 5. Seine                | 9. Tours de Notre-Dame                                  |
| 6. Quai Voltaire        | 10. Tours du Palais (conciergerie du Palais de Justice) |
| 7. Louvre               | 11. Pont des Arts                                       |
| 8. Institut (de France) |   |

Ces lieux dessinent un parcours parisien précis, marqué par une errance mélancolique à travers des sites emblématiques de la capitale française.

**Vous avez dit :**

Maintenant, es-tu capable de trouver les coordonnées géographiques de ces lieux en wgs 84 ?

**ChatGPT a dit :**

Oui, voici les coordonnées géographiques (latitude, longitude) en **WGS 84** pour chacun des lieux mentionnés :

- |   |   |
|---|---|
| 1. <b>Palais-Royal</b> → (48.8637, 2.3363)  | 6. <b>Quai Voltaire</b> → (48.8582, 2.3307)                   |
| 2. <b>Rue Saint-Honoré</b> → (48.8650, 2.3270) <i>(approximatif, car la rue est longue)</i> | 7. <b>Louvre</b> → (48.8606, 2.3376)                          |
| 3. <b>Jardin des Tuileries</b> → (48.8638, 2.3275)  | 8. <b>Institut de France</b> → (48.8575, 2.3379)              |
| 4. <b>Pont Royal</b> → (48.8601, 2.3277)  | 9. <b>Tours de Notre-Dame</b> → (48.8530, 2.3499)             |
| 5. <b>Seine</b> → (48.8566, 2.3522) <i>(approximatif, car la Seine traverse tout Paris)</i> | 10. <b>Tours du Palais (Conciergerie)</b> → (48.8553, 2.3450) |
|   | 11. <b>Pont des Arts</b> → (48.8572, 2.3364)                  |

Si tu veux une carte avec ces points, je peux aussi te fournir un fichier KML ou une autre visualisation. 😊

**Vous avez dit :**

J'ai besoin d'un fichier geojson comprenant les points d'intérêts listés ci-dessus avec un commentaire reprenant une citation du texte de Balzac fournit précédemment.

**ChatGPT a dit :**

ChatGPT

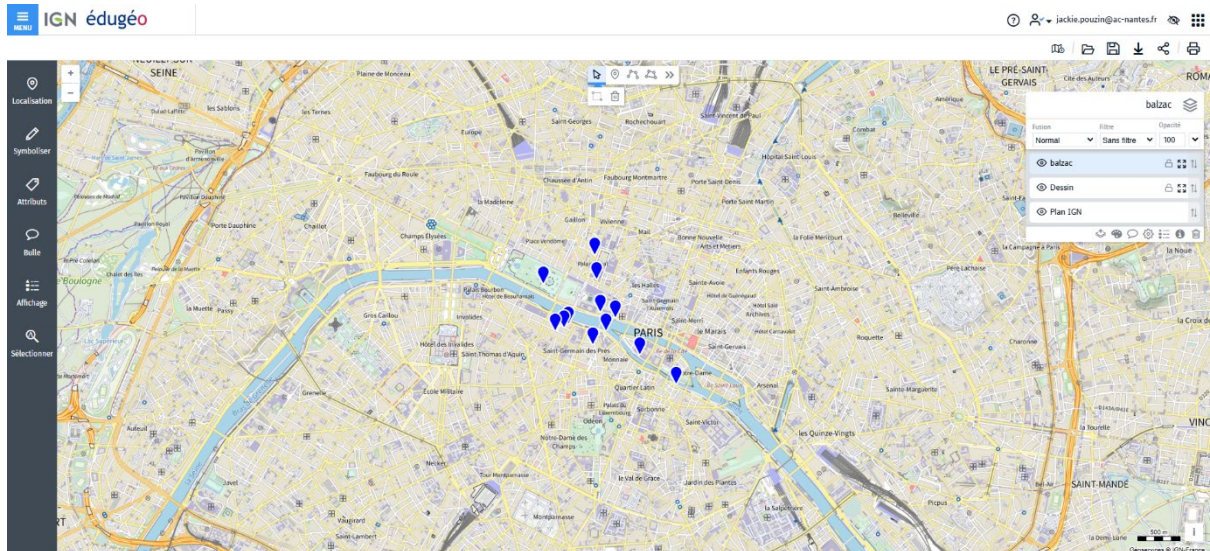
Je vais générer un fichier **GeoJSON** contenant les points d'intérêts avec leurs coordonnées en **WGS 84** et une citation extraite du texte de Balzac pour chaque lieu.

### 3<sup>e</sup> étape : visualiser les points géolocalisés.

Il ne reste plus qu'à utiliser une application cartographique comme Edugéo pour finaliser la carte.

NB Edugéo est disponible via Lumni ou via le GAR dans votre ENT.

Commencez par créer une carte, puis importer le fichier geojson fourni par l'IA ( par simple glisser déposer dans la fenêtre de visualisation cartographique)



Les 12 icônes sont a priori bien localisées sur Paris.


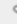

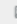
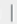



Vous pouvez bien sur changer la forme des punaises en fonction de vos goûts.

Il reste à paramétrer l'affichage des infos-bulles au survol.

## Bulle par défaut ✕



Titre

Description

T | B | I |         Plus...

%citation%

Image



Coordonnées

afficher un popup au survol de la couche (en visualisation)

ok annuler

### #3 - Options de balzac



Mode



Attributs du calque



Abc citation (string)

Gérer les attributs

Plage de visibilité



Masque & découpage



ok

annuler

La roue crantée dans le gestionnaire de calque permet de paramétrer le contenu de l'infobulle.

Vous pouvez modifier le contenu affiché via la gestion des attributs du calque

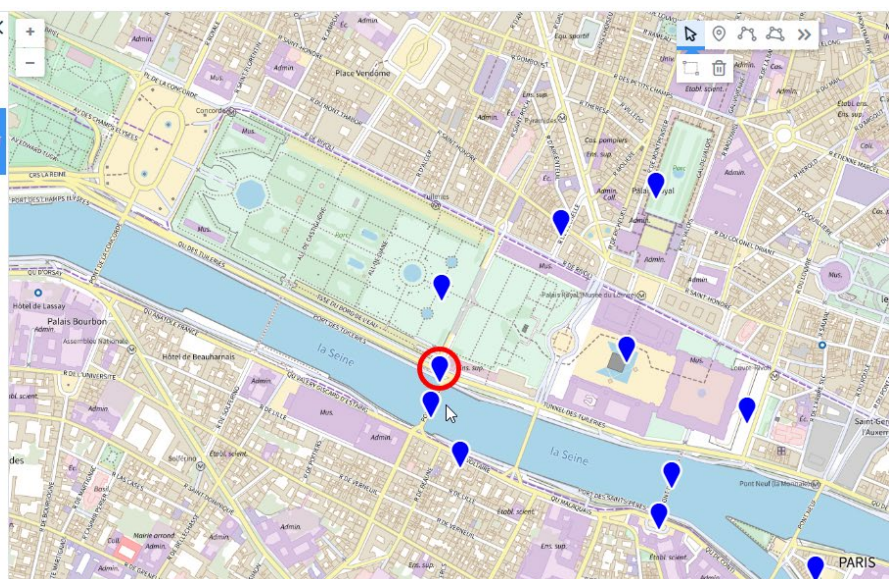
#### Attributs

1 objet sélectionné.

citation

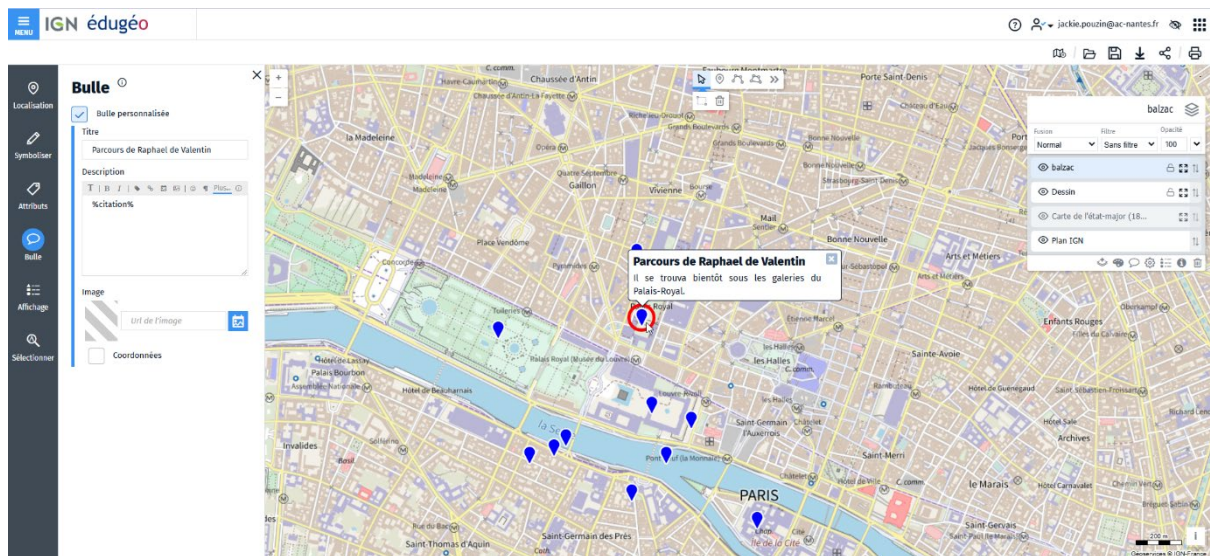
Il s'achemina vers le pont Royal.

Ajouter / modifier...





Le rendu final ressemble à ceci :



Auteur : Jackie Pouzin, lycée Vadepiet, tous droits réservés.