

## Carrière de Voutré

<i>Lieu</i>	<i>Exploitation</i>	<i>Datation</i>	<i>Contacts</i>	<i>Métiers ou formations</i>
Société des Carrières de Voutré Route de Sillé, 53600 Voutré	Roches magmatiques : - Rhyolites et cinérites	Cambrien	Damien Versabeau, responsable de production	Responsable qualité ; Encadrement ; Techniciens qualités ou production ; Maintenance ; Conduite d'engins

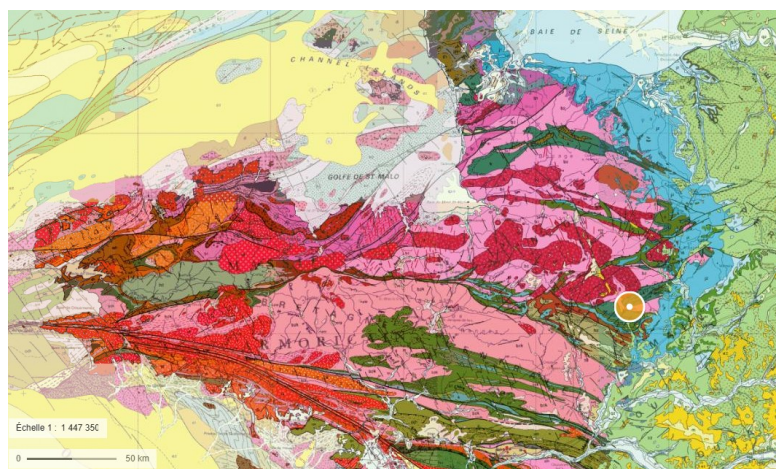


Figure 1: Localisation de la carrière de Voutré

**Présentation :** Dans les sédiments cambriens un complexe volcanique s'est mis en place, soubresaut de la chaîne Cadomienne. Des épisodes volcaniques, à cette période, s'expriment essentiellement par des ignimbrites et des pyroclastites à chimisme acide ; roches volcaniques mises en place au Sud-Est de la Mancellia.

Pendant le fonctionnement de la chaîne Cadomienne, l'ouverture du graben du Maine (figure 7 de J.Le Gall) provoque une remontée de l'asthénosphère, encline à une fusion partielle du manteau supérieur à l'origine de l'activité volcanique cambrienne.

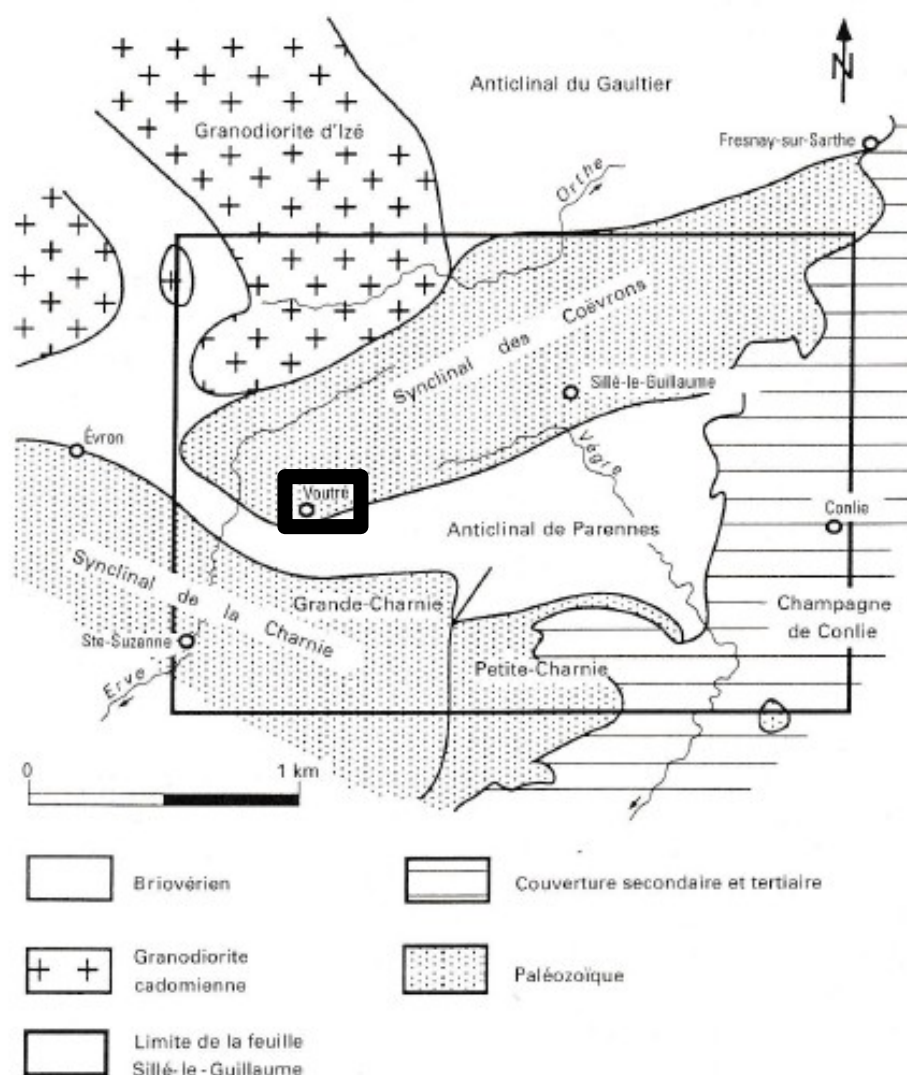


Figure 2: Les grandes unités géologiques de la région de Sillé-Le-Guillaume (notice de la carte géologique) et localisation de la carrière de Voutré (encadré épais)



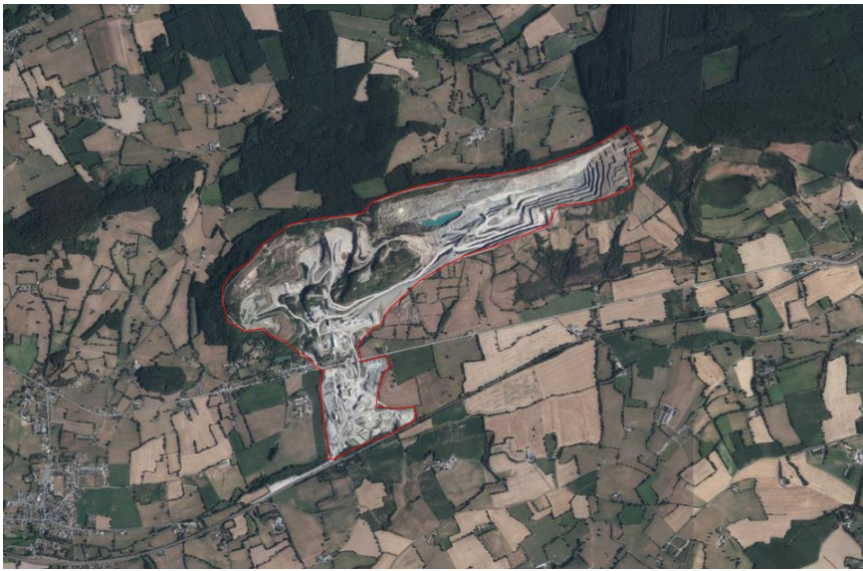


Figure 3: Carrière de Voutré en vue aérienne



Figure 4: Carrière de Voutré vue en carte topographique



Figure 5: Carrière de Voutré vue en carte géologique.

Dans la partie Nord Ouest de la carrière, sont exploitées les roches de formation des pyroclastites de Voutré tandis que dans la partie Sud Est de la carrière, ce sont les formations des psammites de Sillé qui sont exploitées.

Complexes volcaniques  
interstratifiés dans les  
sédiments cambriens :  
pyroclastites remaniés et  
tuffites



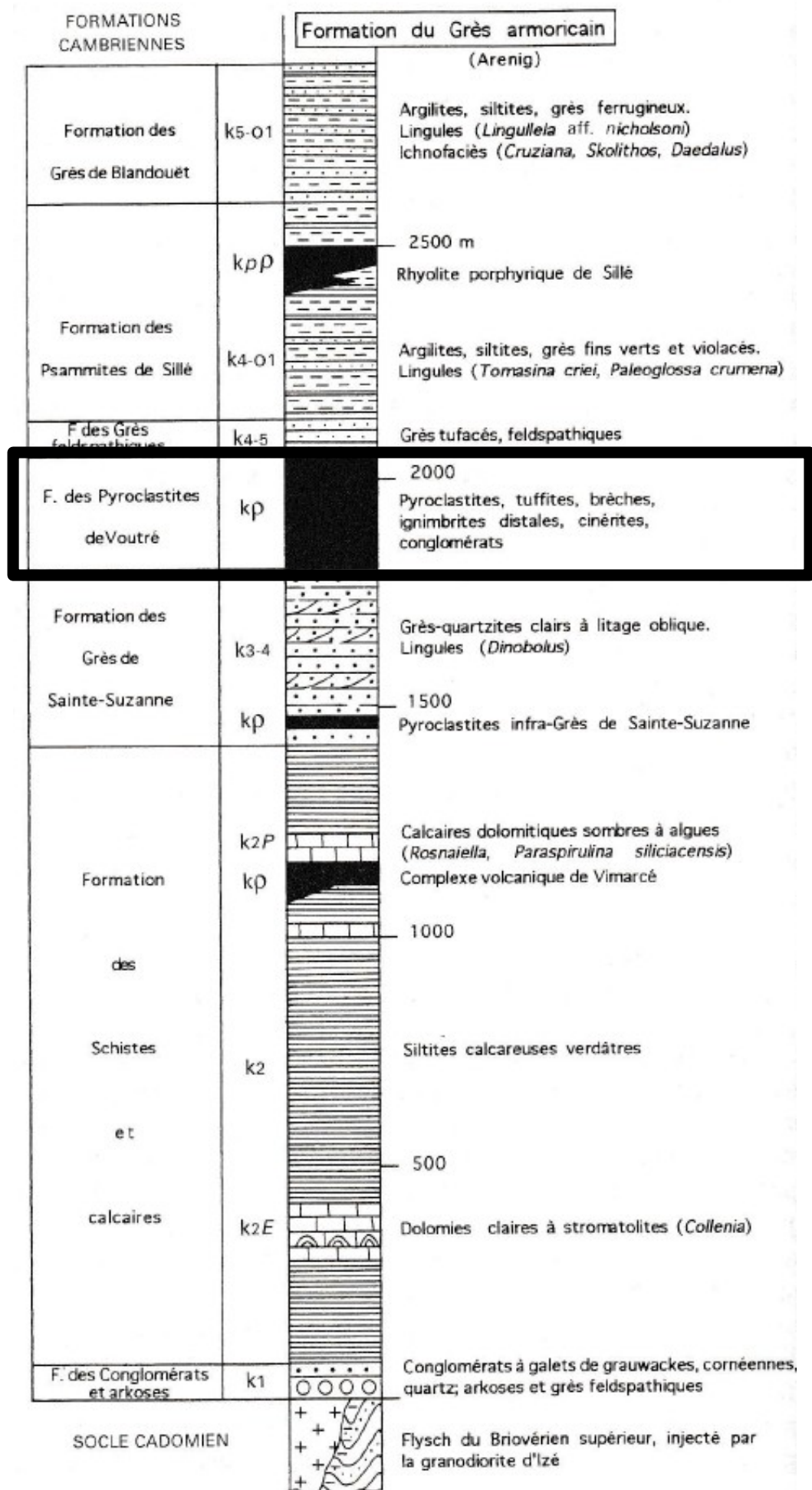


Figure 6: Les formations cambriennes du synclinal des Coëvrons (Extrait de la notice de carte de Sillé le Guillaume)

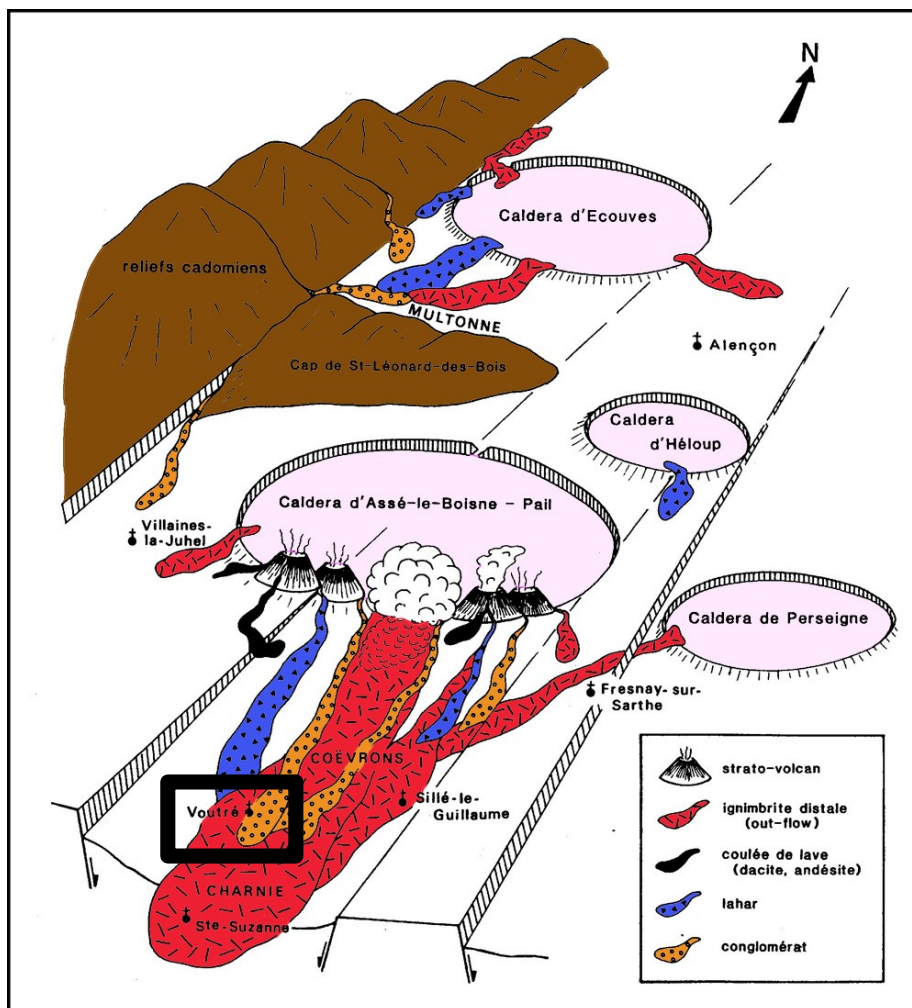


Figure 7 : Reconstitution du graben Normandie-Maine au cours du Cambrien (vers 500Ma) lorsque la caldeira d'Assé-le-Boisne-Pail était en activité (J.Le Gall 1993)

La localisation de Voutré est encadrée.

Extrait en noir et blanc: [https://geolfrance.brgm.fr/sites/default/files/upload/documents/revues\\_articles\\_gf2-3-1995.pdf](https://geolfrance.brgm.fr/sites/default/files/upload/documents/revues_articles_gf2-3-1995.pdf)

### Tentative de conciliation de l'exploitation avec le développement durable :

Projet « Double fret ; + de trains – de CO<sub>2</sub> »

<https://www.youtube.com/watch?v=w0KWYipUxJg>

### Égalité filles/garçons :

Un nouveau poste primaire en 2022 dont le nom est celui d'une femme présidente des « Carrières de l'Ouest » dans les 90's :

Communiqué de presse: <https://www.carrieresdelouest.fr/wp-content/uploads/2022/05/cp-presse-pp.pdf>

Vidéo explicative : <https://www.carrieresdelouest.fr/nouveau-poste-primaire-voutre/>