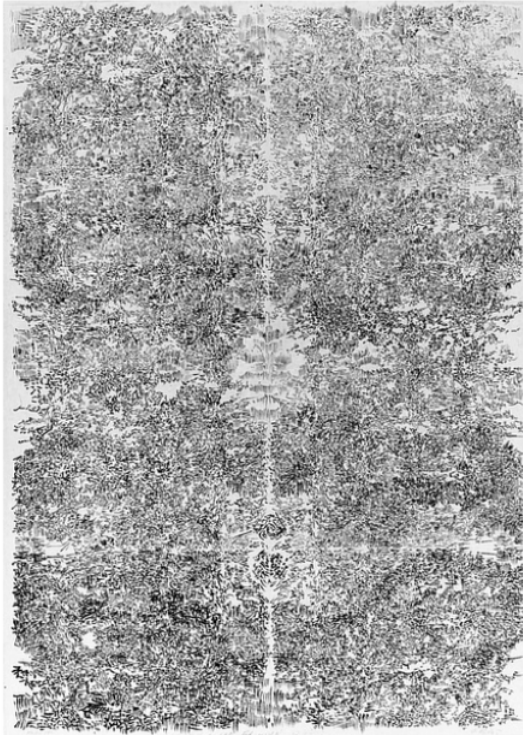


<b>DOMAINES</b>	PEINTURE	SCULPTURE	ARCHITECTURE	INSTALLATION	DESSIN	NUMÉRIQUE	PHOTOGRAPHIE	VIDÉO	
<b>NOTIONS</b>	LUMIÈRE	FORME	MATIÈRE	COULEUR	GESTE	OUTIL	SUPPORT	TEMPS	ESPACE

# DESSINER LA NATURE



**1** François ROUAN, *Sur le motif*, 1975, Encre sur papier, 94x64 cm



**3** Daniel DEZEUZE, *La Vie amoureuse des plantes*, 1992, Mine graphite, terre de Cassel, craies et encres de couleur sur papier, 75 x 109,5 cm

## Question

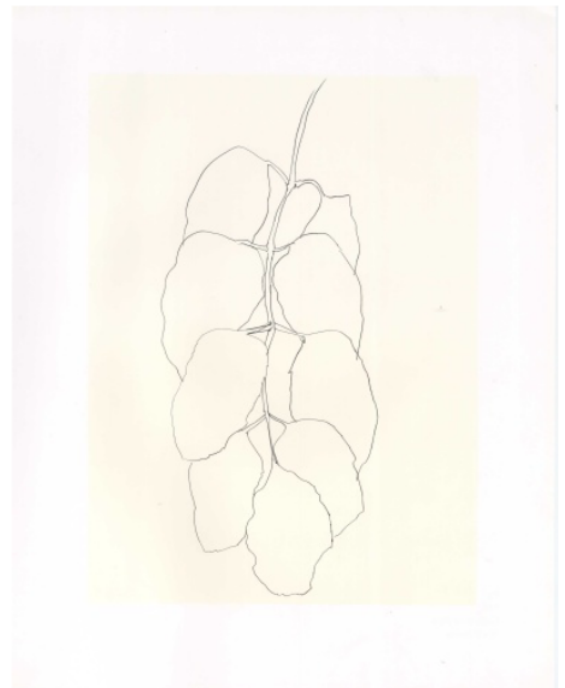
Associez les mots qui suivent aux œuvres ci-dessous en fonction de ce qu'elles vous évoquent :

Fragile - Inquiétant - Léger  
Foisonnant - Pesant - Calme - Agressif  
Joyeux - Rassurant - Dur - Coupant

Vous pouvez compléter avec vos propres mots



**2** Piet MONDRIAN, *Étude d'arbres*, 1905-1906, Fusain sur papier, 19x27,5 cm



**4** Ellsworth KELLY, *Branch of Leaves (Branche de feuilles)*, 1982, Crayon sur papier, 76,2x56 cm