

# Rallye de découverte du collège Rabelais Circuit A

## Pour les élèves de CM

Noms des élèves et classe :

Le :

## Epreuve 1 : Le livre mystère

Quel est le titre du livre mystère ?

- Sa référence est composée d'un nombre décimal à 5 chiffres.
- Le chiffre des unités est 1.
- Le chiffre des unités est le tiers du chiffre des dixièmes.
- Le chiffre des centaines est le double du chiffre des dixièmes.
- Le chiffre des unités est le même que le chiffre des centièmes.
- Le chiffre de dizaines est le quadruple du chiffre des centièmes.
- NAN complète ma référence.



Indice : la somme des chiffres qui compose le nombre est 15.

[illegible]

## Résultat

## Epreuve 2 : Sous le préau

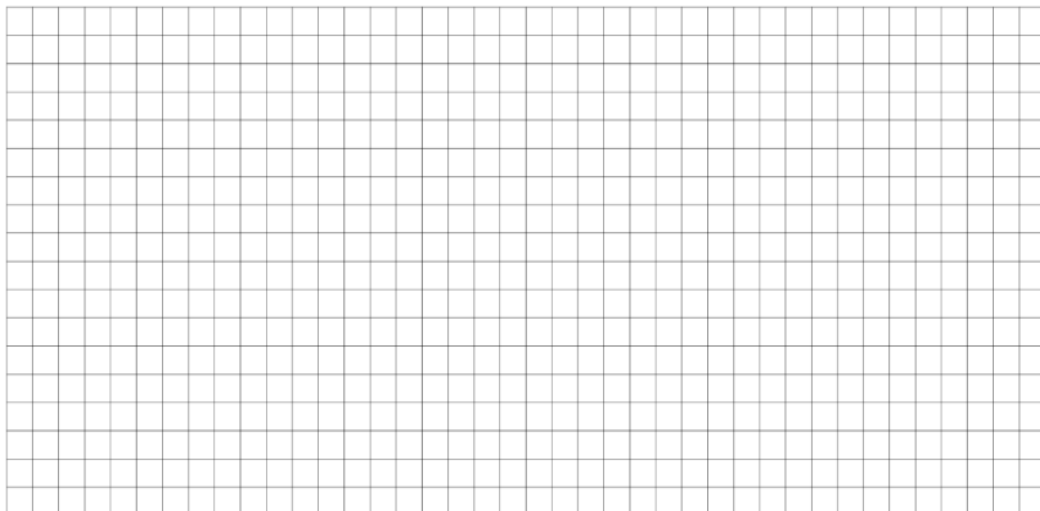


Dans l'établissement, il y a 542 élèves demi-pensionnaires, c'est-à-dire qui mangent à la cantine.

En sachant qu'un casier est partagé par 2 élèves, combien de casiers sont disponibles pour les élèves externes, c'est-à-dire les élèves qui ne mangent pas à la cantine ?

Indice 1 : N'oubliez pas les casiers dans la cage d'escalier.

Indice 2 : Compte le nombre total de casiers mais attention, ne pas se fier uniquement aux numéros sur les casiers !

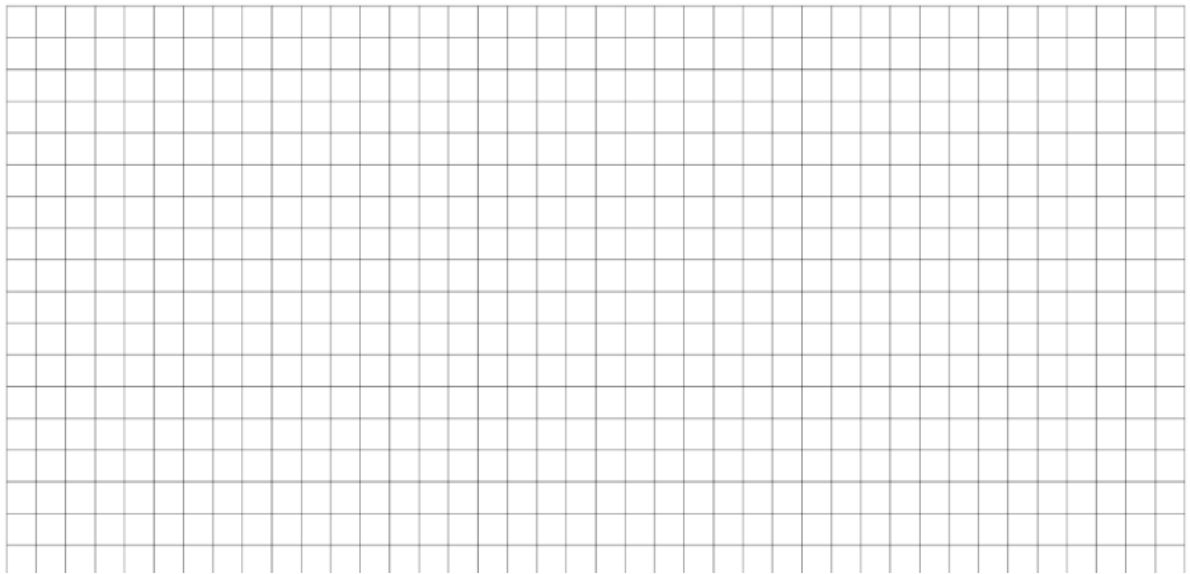


Résultat

### Epreuve 3 : Bancs autour du chêne

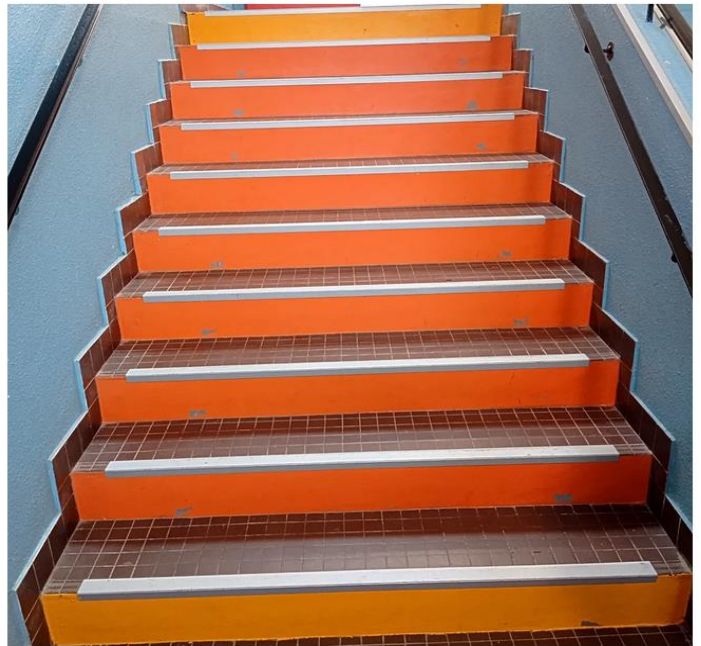
Quelle serait la longueur en cm de tous les bancs autour du chêne mis bout à bout ?

Indice : Quelle est la longueur d'un banc ?



Résultat

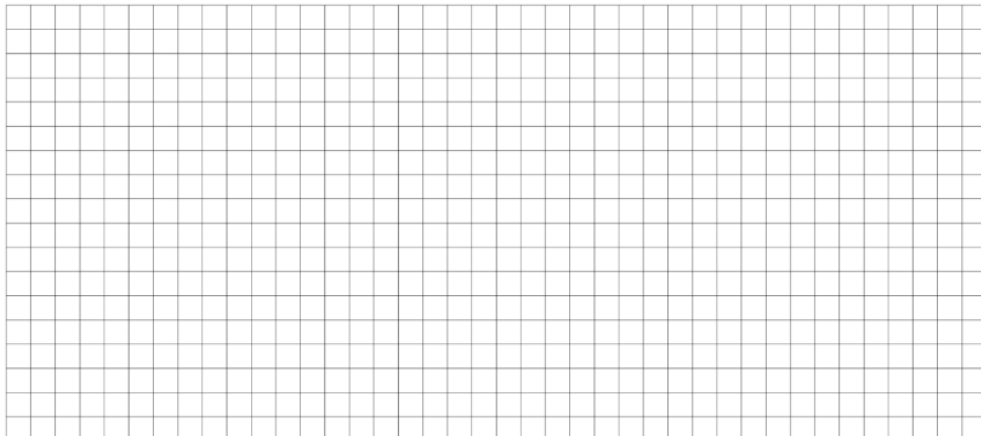
**Epreuve 4 : Je monte ou je descends ?**



Voici le seul mouvement autorisé : on monte de 4 marches et on descend de 3.  
De là où a été prise la photo, au bout de combien de mouvements arrive-t-on en haut de cet escalier ?

Indice 1 : On veut un nombre entier indiquant le nombre de mouvements nécessaire.

Indice 2 : On s'arrête dès que l'on arrive au 2<sup>e</sup> étage.



Résultat