

## Avant propos

Le scénario mis en place au lycée Claude CHAPPE d'ARNAGE , pour la section bac pro ELEEC, correspond à une entreprise de manutention appelée CHAPPELEEC

-A la rentrée 2007 était déjà mis en place

-Le TGBT



-un espace tertiaire simulant les bureaux de L'entreprise  
(accueil -bureau d'étude -salle de réunion)

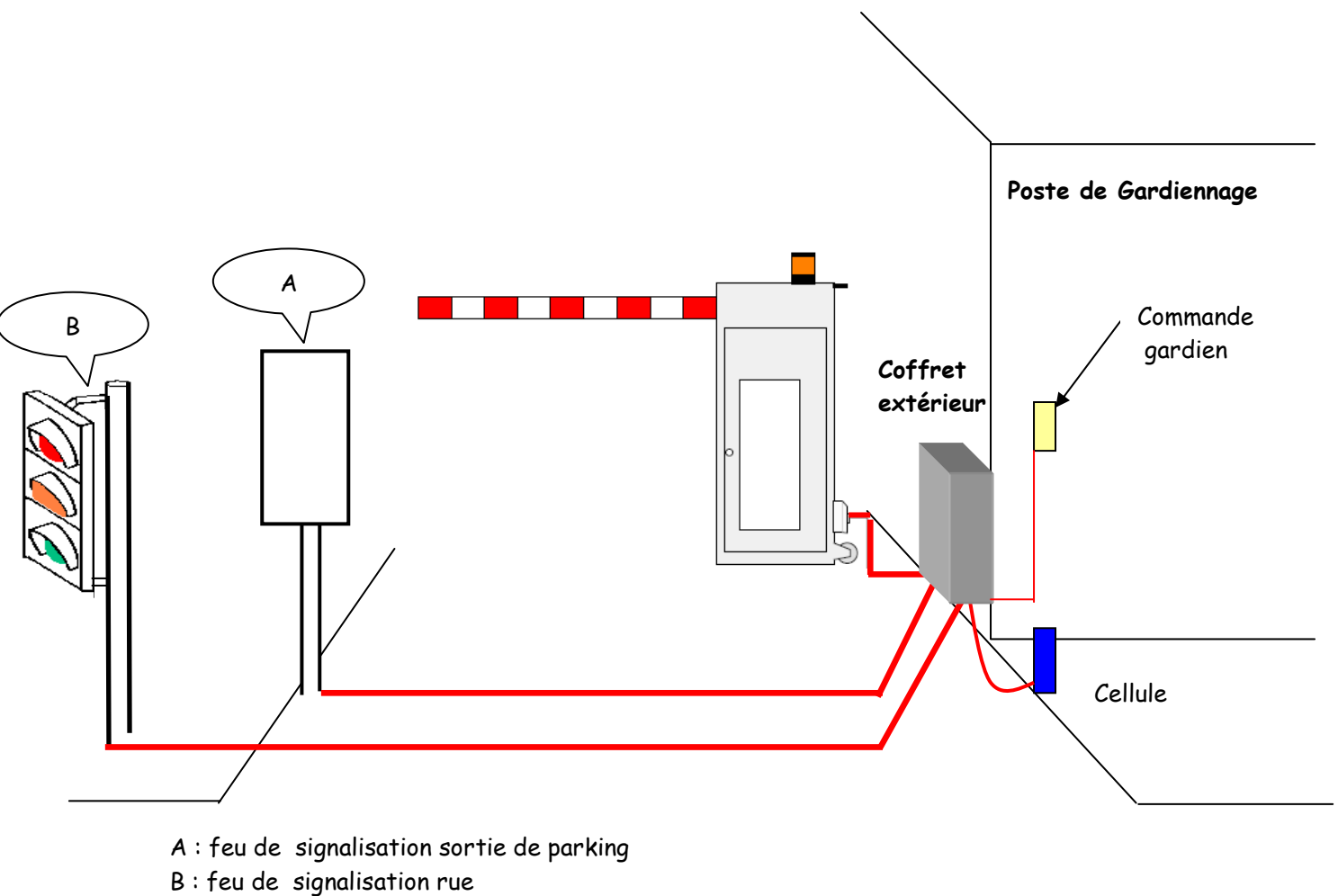


-un Atelier comprenant des systèmes et des espaces de travail



## PRESENTATION DU PROJET

A la rentrée 2007 , Il à été décidé que dans le cadre des PPCP en première bac ELEEC il serait réalisé une sortie de parking dans un espace extérieur disponible juste à coté de l'atelier ELEC



## Le matériel retenu a été

La barrière de DEC industrie



Deux feux tricolores montés sur support " fait maison"

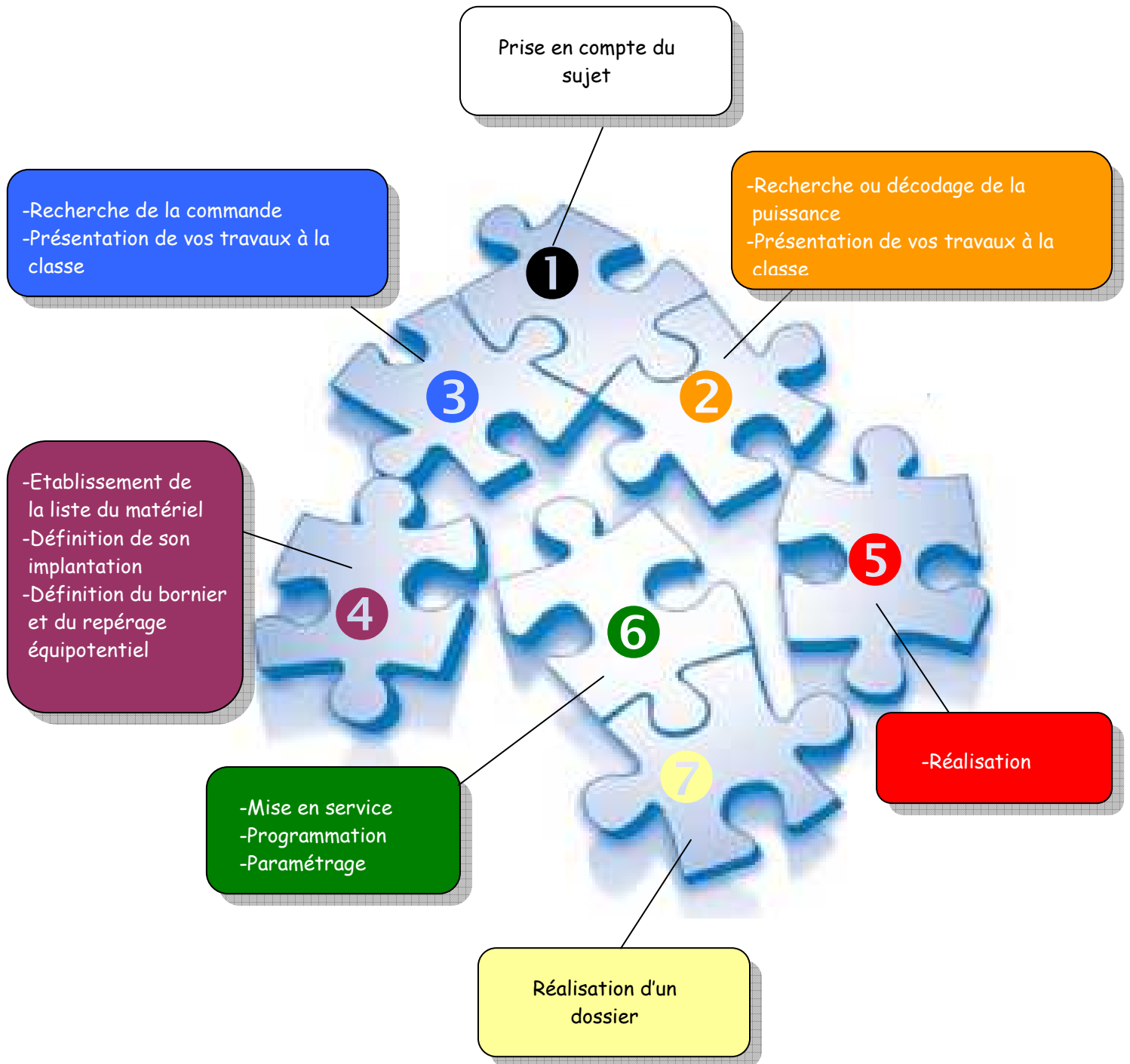


Pour les feux, il a été commandé deux répéteurs de feux (feux plus petits normalement placés à mi-hauteur) à la société **SEA**

Pour réaliser ce thème , il à été réalisé une chape béton après avoir préalablement passé les gaines nécessaires



La marche à suivre par le groupe d'élèves a été la suivante



Pour les phases 2 et 3, les élèves ont été guidés par un enseignant (septembre )

Pour la phase 4 : les élèves ont travaillé en autonomie (octobre)

Pour la phase 5 (Novembre à avril)

Les élèves ont fixés le support de l'armoire extérieure



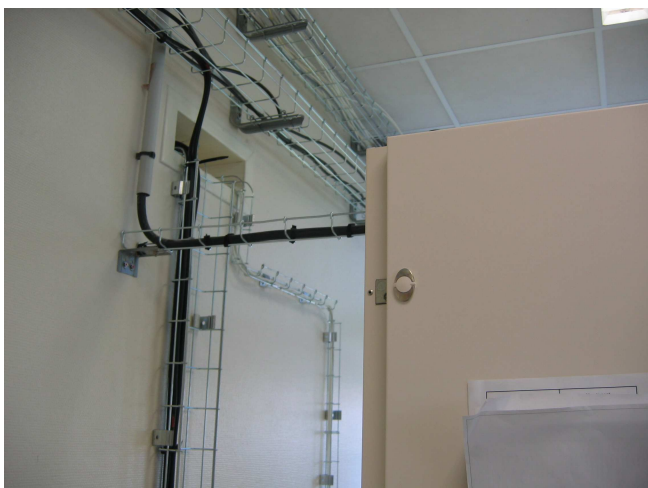
Réalisé l'implantation et le câblage de l'installation



Pour la phase 6 (avril-mai)

le programme à été conçu par un enseignant mais vérifié par un élève

L'ensemble à été raccordé au TGBT (nécessité de tirer un câble sur une longueur de 40m sur des supports existants déjà)



## Essais du système



Remarque : les feux et la barrière sont raccordés au dernier moment grâce à des connecteurs rangés avant raccordement dans des coffrets étanches

la phase 7 a été réalisée de façon informatique parallèlement à la fin de la phase 5

### Remarque

la phase 6 a été réalisée 3 fois par trois élèves différents dans le cadre de l'épreuve U32 (mise en service d'un ouvrage) du CCF du Bac Pro ELEEC

Le système a été retenu comme un des supports à la troisième situation d'évaluation du BEP des métiers de l'électrotechnique .

La dépose de l'installation a été ensuite réalisée pour qu'un nouveau groupe d'élèves puissent mener ce projet.

