

Les territoires dans la mondialisation
(3em partie)

Nantes

9 avril 2010

Laurent Carroué

Plan adopté

- I. La mondialisation : concepts, outils, méthodes
- II. Flux, réseaux et mobilités
- III. De la mondialisation et de ses résistances
- IV. Pôles et aires de puissance
- V. Les dynamiques des périphéries en débat
- VI. Marges, PMA et crises

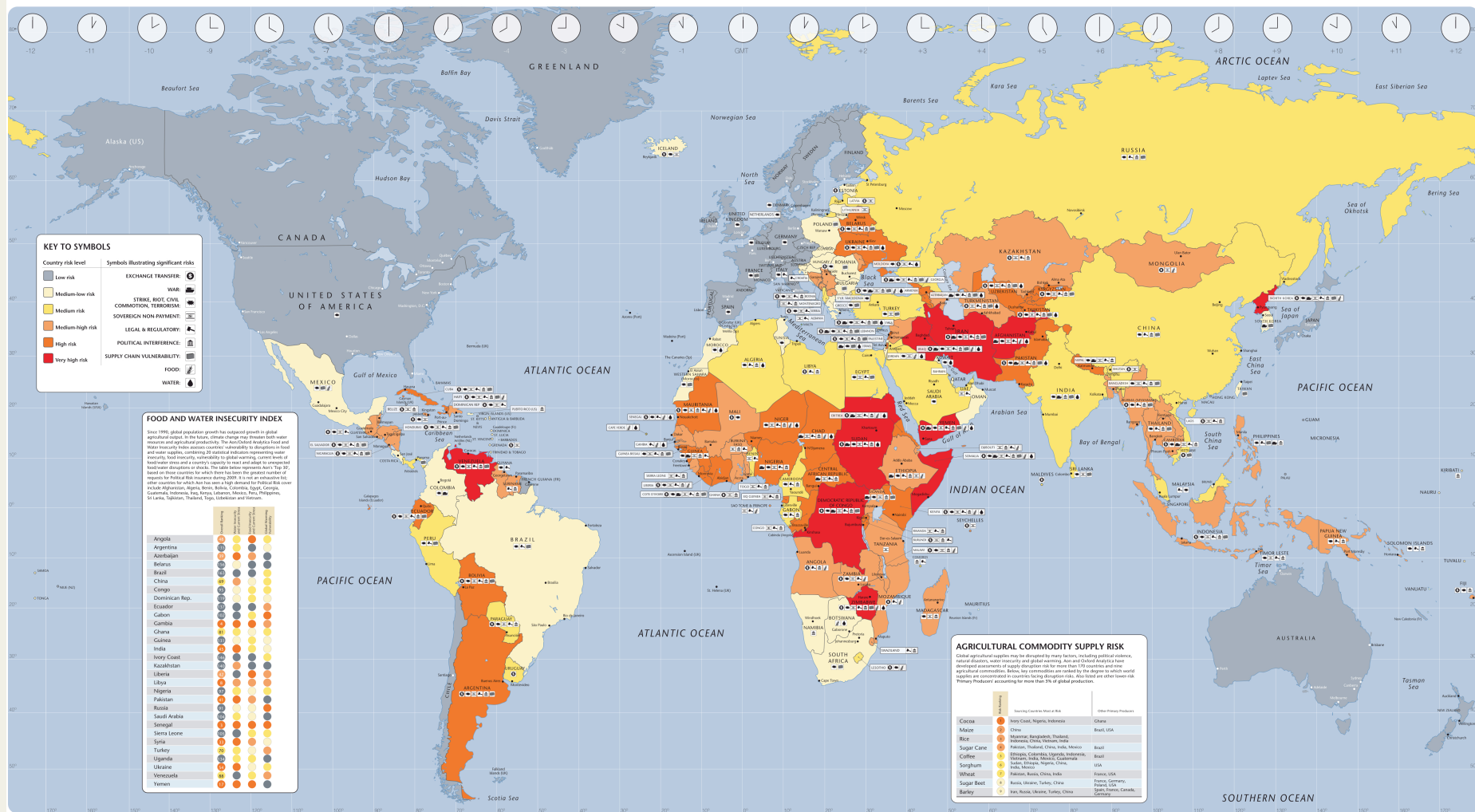
VI. Marges, PMA et crises

Les soubresauts du risque-pays : un monde sous tension vu du Nord

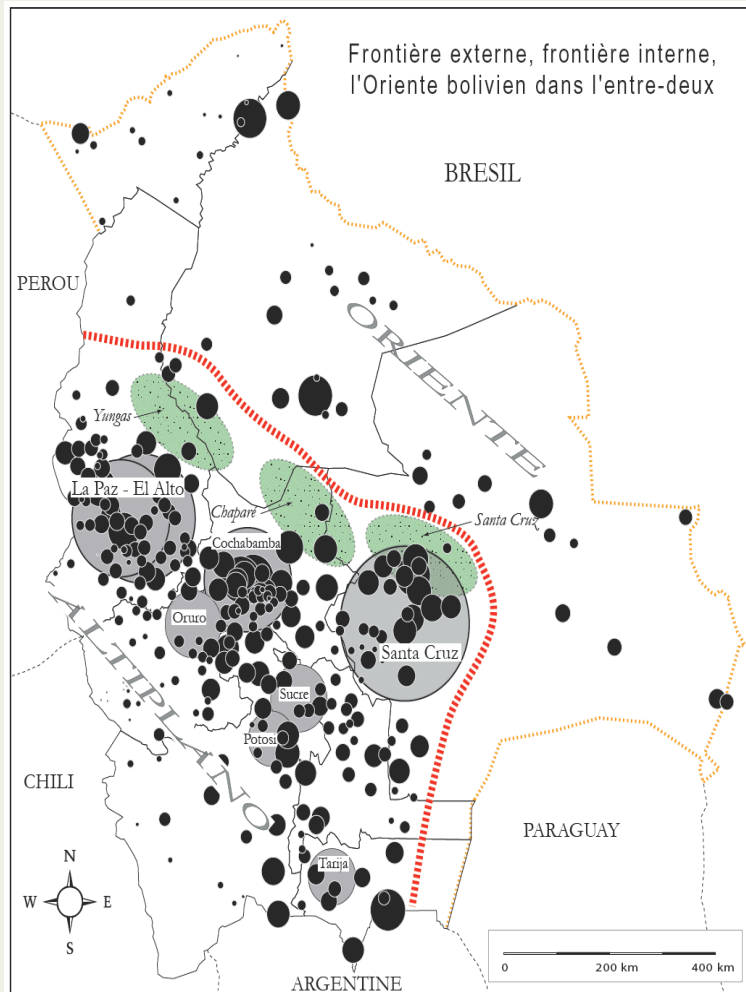
Paradoxalement, cette carte du risque politique vu par les pays occidentaux met en valeur une nette hiérarchie des pays du sud / des Suds sans doute légitime du point de vue des investisseurs mais qui fait l'impasse sur un phénomène essentiel : les grands pays occidentaux en gris sur la carte ont été avec l'effondrement du modèle d'accumulation financière de 2008/2010 les principaux vecteurs de crise et de déstabilisation de l'économie mondiale.

2010 Political Risk Map

AJON

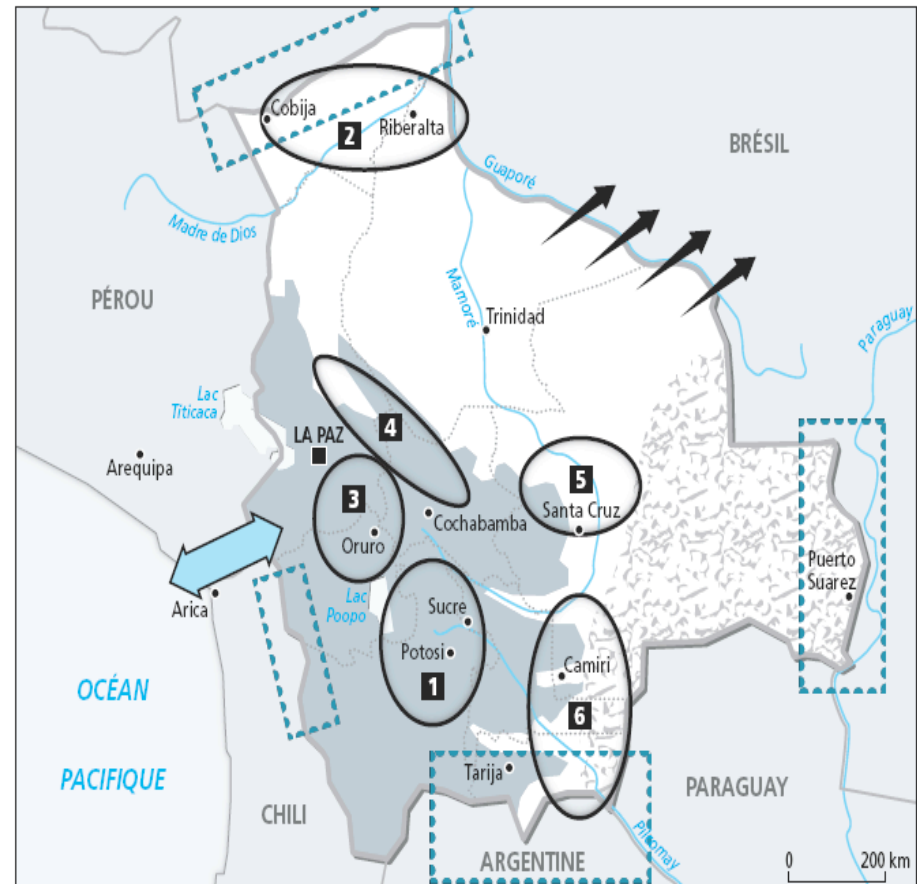


VI.A. La Bolivie



Laetitia Perrier Bruslé 2003 - Données Informe de desarrollo humano, PNUD, 2001 - Fait avec Philcarto - <http://perso.club-internet.fr/philgeo>

L'insertion du territoire bolivien dans la mondialisation : cycles spéculatifs et rotation des espaces



1. La Bolivie, trois grands milieux naturels

Les hautes terres de l'Altiplano, terres indiennes et base de la construction antique puis nationale

La forêt tropicale et savanes humides des basses terres amazoniennes

La savane sèche des basses terres

2. Un territoire organisé par une succession de cycles spéculatifs pour le marché mondial

1 L'argent au XVI-XVII^e siècle autour de Potosi et Sucre

3 L'étain des années 1980

5 Le boom du soja des années 1990 - 2010

2 Le caoutchouc amazonien au XIX^e siècle

4 La coca (drogue) des années 1980 - 2010

6 Les hydrocarbures (gaz, pétrole) des années 2000

3. Des tensions géopolitiques externes et internes croissantes

Accès au Pacifique et territoires perdus au profit du Chili

La pression brésilienne : une nouvelle intégration sous dépendance ?

Fortes tensions géopolitiques internes : vers une autonomie croissante

Les frontières attractives de produits licites ou illicites (drogues)