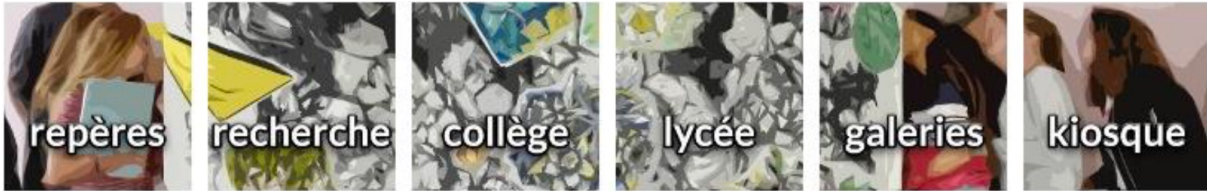


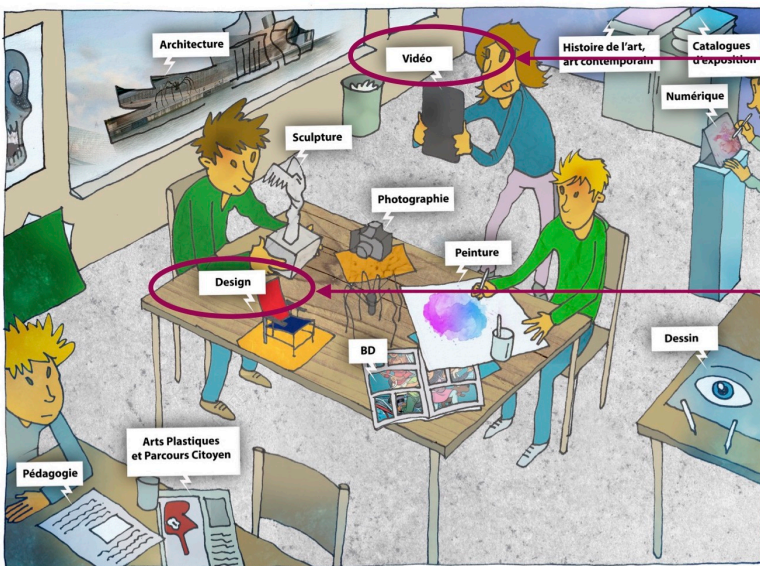
Lettre d'information d'InSitu, la rubrique pour les arts plastiques de l'espace pédagogique de l'académie de Nantes n°42 - février 2022



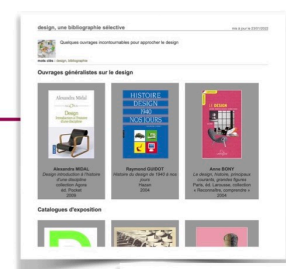
Découvrir, Approfondir, Réfléchir

La page d'accueil d'InSitu est consacrée à des bibliographies proposant des lectures professionnelles, des outils pour enseigner et pour la classe.

Les lectures d'InSitu - Mode d'emploi



En survolant les bulles avec les thématiques, une main apparaît, vous pouvez cliquer !



Chaque étiquette donne accès à une bibliographie

Page d'accueil - Mode d'emploi

The screenshot shows the homepage of the 'arts plastiques - insitu' website. The header includes the logo 'académie Nantes' and 'arts plastiques - insitu' with a navigation menu: 'focus | informations | enseignement | pratiques | résonances | articles | kiosque'. Below the header is a search bar and a navigation bar with 's'identifier', 'portail personnel ETNA', and 'Recherche'. The main content area is titled 'InSitu - arts plastiques' and features a grid of six categories: 'repères', 'recherche', 'collège', 'lycée', 'galeries', and 'kiosque'. Below this is a section titled 'DÉCOUVRIR, APPROFONDIR, RÉFLÉCHIR' with a sub-heading 'Une sélection d'ouvrages dans des bibliographies thématiques'. This section contains an illustration of a classroom with various art-related labels: 'Architecture', 'Vidéo', 'Histoire de l'art, art contemporain', 'Catalogues d'exposition', 'Numérique', 'Sculpture', 'Photographie', 'Peinture', 'Design', 'BD', 'Dessin', 'Arts Plastiques et Parcours Citoyen', and 'Pédagogie'. Below the illustration are three tabs: 'les actualités', 'les nouvelles ressources pédagogiques', and 'les articles'. Under the 'les nouvelles ressources pédagogiques' tab, there are three columns: 'action éducative et pédagogie', 'enseignants', and 'enseignements'. The 'action éducative et pédagogie' column lists: 'salle d'arts plastiques', 'Cycle 3 GILDA', 'pour communiquer une leçon', and 'galeries d'établissement'. The 'enseignants' column lists: 'modalités d'inspection', 'stagiaires', 'contractuels', and 'continuité pédagogique'. The 'enseignements' column lists: 'adresse académique', 'enseignement hybride', 'séquences', and 'e-lyco et galeries virtuelles'. At the bottom, there is a row of logos: 'InSitu arts plastiques EXPOSER', 'éduscol', 'DAAG', 'EDU NUM Arts plastiques', 'EDU bases Arts plastiques', and 'éduthèque'.

1. Cliquer sur les mots clés de cette barre pour retrouver les dossiers en cours.
2. S'identifier pour accéder à des ressources académiques et sur ETNA pour son espace personnel en ligne (i-prof...).
3. Cliquer sur *arts plastiques* pour un retour direct à la page d'accueil d'InSitu
4. Cliquer sur les pavés de cette barre pour retrouver les textes, les stages, les dossiers transversaux, les entretiens d'InSitu, les informations sur les galeries d'art à vocation pédagogique et les anciennes pages d'accueil et newsletter associées ...
5. Cliquer sur les éléments de cette ligne pour accéder aux dernières ressources.
6. Cliquer sur les entrées pour accéder aux images vues en classe, aux modalités d'inspection et aux activités en lien avec les enseignements.
7. Cliquer sur ces logo pour découvrir les artistes du dispositif Exposer InSitu et autres liens vers l'EAC et les ressources nationales.

Exposer InSitu

Par ailleurs, les nouvelles propositions d'exposition du dispositif Exposer InSitu sont en ligne depuis le vendredi 4 février.

Pour découvrir les 70 propositions d'exposition, consultez la page artiste du site [Exposer InSitu](#).

Pour les collègues désirant accueillir une exposition via ce dispositif, il convient de :

1. Consulter les propositions qui vous intéressent selon votre territoire
2. En sélectionnant quelques-unes, puis contacter les artistes afin de leur demander s'ils seraient d'accord d'exposer dans votre galerie. Pour appuyer votre demande, vous pouvez éventuellement leur envoyer le dossier avec des photographies de la galerie.
3. Selon les retours des artistes sollicités, vous commencer à renseigner un projet de convention (voir le modèle en ligne), à faire signer par l'artiste et votre chef d'établissement, puis à renvoyer pour le 2 mai au plus tard, à cette adresse: contact@exposerinsitu.fr

Pour satisfaire au mieux les demandes des établissements et des artistes, il est fortement conseillé d'envoyer **3 projets** de convention, car il est arrivé que les mêmes artistes soient demandés de multiples fois, ne nous permettant pas de répondre favorablement à toutes les demandes. En effet, ce partenariat DRAC - Rectorat de Nantes vise à financer le maximum de projets différents sur tous les territoires académiques.

Pour toutes demandes d'informations complémentaires et accompagnement dans le choix du projet, contacter votre [référént galerie](#).

Des documents d'aide à la mise en place des galeries, mais également autour de la question de l'exposition : [Exposer - de l'intention à la mise en œuvre](#).

Pour retrouver les lettres d'InSitu et autres pages d'accueil précédentes : [Kiosque](#)

Jean-Pierre Marquet

Inspecteur d'Académie
Inspecteur Pédagogique Régional
arts plastiques
Rectorat de Nantes

