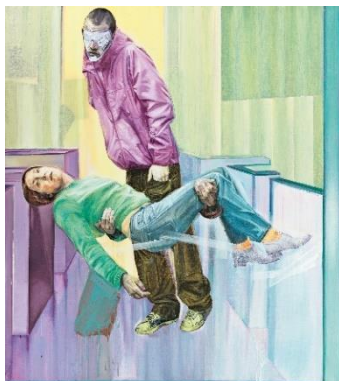


Le musée de TESSÉ accueille 26 œuvres graphiques et picturales de grands formats d'Iris LEVASSEUR. A travers des figures grandeur nature intégrées à des décors souvent oniriques, l'artiste convoque des références artistiques, historiques et philosophiques permettant l'élaboration de projets EAC.

En théâtralisant dans ses dessins et peintures des corps de modèles qui lui sont proches, l'artiste Iris LEVASSEUR les instruit d'une dimension universelle. Même si ses compositions offrent à voir des univers hors du temps, la plasticienne s'appuie souvent sur des réinterprétations iconographiques qui permettent de questionner le monde qui nous entoure et d'aborder des sujets de société, tels que l'individu dans le groupe ou la place des réseaux sociaux. La chorégraphie des corps, la mise en scène de situation comme la théâtralité des gestes sont sources de réflexion sur nos rapports à l'intime et au collectif.



Iris LEVASSEUR, De Pitié, 2010  
Huile sur toile, 215 x 195 cm



MICHEL ANGE, Piéta,  
Sculpture, 1498-1499



Iris LEVASSEUR, Tauromachie, 2009, Huile sur toile, 205 x 300 cm

Iris LEVASSEUR, Reconstitution 2020  
Pierre noire et aquarelle sur papier,  
270 x 290 cm



La muse Polymnie,  
sculpture antique romaine

Pour en savoir plus sur cette exposition, cliquer [ici](#)

### Plusieurs pistes pédagogiques permettant la mise en place de projets EAC :

- **Donner corps à une mémoire collective** (Arts plastiques – EPS – Lettres modernes- Histoire)
- **Les récits fondateurs comme source de réflexion sur notre monde actuel** (Lettres– Histoire – LCA - Philosophie)
- **L'artiste et la société : faire œuvre face à l'Histoire** (Arts plastiques – Histoire - Philosophie)
- **Se raconter sans les mots** (Lettres – EPS – Education Musicale)
- **Danser sa vie, regarder le monde** (EPS - Arts plastiques – Education Musicale - Lettres)
- **Réalistes et abstractions : les arts face à la réalité contemporaine** (Arts plastiques – Histoire des Arts – Histoire - Philosophie)