

Avant de manipuler avec mes élèves...



1 - Je me renseigne sur les risques éventuels.



Je consulte le site national des risques en SVT



Le matériel biologique utilisé représente-t-il un danger ?



Les produits chimiques utilisés présentent-ils un danger ?

Tous ces sites, et d'autres ressources, sont accessibles à partir de l'espace pédagogique des SVT sur le site académique. <http://www.pedagogie.ac-nantes.fr/sciences-de-la-vie-et-de-la-terre/>

2 – Je m'assure que je peux manipuler en toute sécurité pour les élèves, le personnel de laboratoire et moi-même.

J'ai le matériel adapté dans mon laboratoire.



-Le matériel biologique que j'utilise ne présente pas de danger,
ou
-Je peux respecter les conditions d'utilisation du matériel biologique s'il présente un risque.



-Je peux utiliser des produits chimiques de substitution,
ou
-Les produits chimiques utilisés ne présentent pas de risque,
ou
-Je peux respecter les règles de sécurité avec les produits utilisés qui présentent un risque.



3 – Je manipule avec rigueur et j'éduque les élèves au respect des règles d'hygiène et de sécurité.



Les activités qui nécessitent une grande attention...

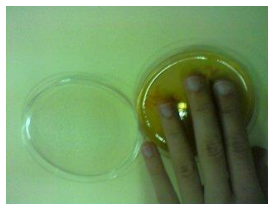
Les activités interdites



Décoloration des végétaux à l'alcool bouillant



La dissection de la souris et autres...

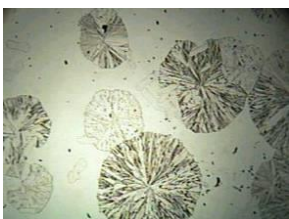


Toute culture biologique autre que les micro-organismes certifiés de groupe I.

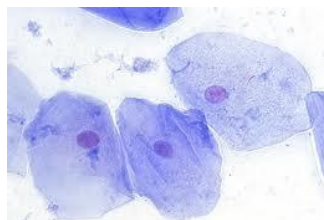


Manipulation de sang humain et produits dérivés

Exemples d'activités à réaliser en respectant scrupuleusement les consignes d'hygiène et de sécurité.



Cristallisation de la vanilline



Utilisation des produits d'origine humaine



Extraction des inhibiteurs de la chaîne respiratoire à partir du laurier-cerise