

# Présentation du Bachelor Universitaire de Technologie

Temps d'échange dédié à la liaison STMG - IUT

09/03/2022



## Introduction

**Aurélie PROLONGEAU et Didier GOUILL**, Inspecteurs d'académie, Inspecteurs pédagogiques régionaux (IA-IPR) de l'académie en économie et gestion  
**Patrice MANGEARD**, Président de l'ARIUT et Directeur de l'IUT Angers-Cholet

## La réforme du DUT au B.U.T.

**Patrice MANGEARD**, Président de l'ARIUT et Directeur de l'IUT Angers-Cholet  
**Blandine LEGÔÛT**, Directrice Adjointe de l'IUT du Mans

- Temps questions/réponses -

## Témoignages d'étudiants en première année venant d'un bac STMG

Vidéos d'étudiants de GEA, TC et MLT

## Les nouvelles spécialités du bac STMG

**Aurélie PROLONGEAU et Didier GOUILL**, Inspecteurs d'académie, Inspecteurs pédagogiques régionaux (IA-IPR) de l'académie en économie et gestion

## Le recrutement des STMG: quels critères à l'IUT ?

**Benjamin MANAUTE**, Responsable du recrutement TC à l'IUT Angers-Cholet  
**Vincent SALAUN**, Responsable du recrutement MLT à l'IUT de Saint-Nazaire  
**Céline DOUKHAN**, cheffe de département GEA à l'IUT du Mans

## Les dispositifs spécifiques d'accompagnement. Les clés de la réussite

**Ludovic NIEUL**, chef de département TC à l'IUT Angers-Cholet  
**Martine POIRIER**, Directrice des études de GEA à l'IUT Angers-Cholet

- Temps questions/réponses -

# L'ARIUT PDL

 **Patrice MANGEARD**, Président de l'ARIUT, dir. IUT Angers-Cholet



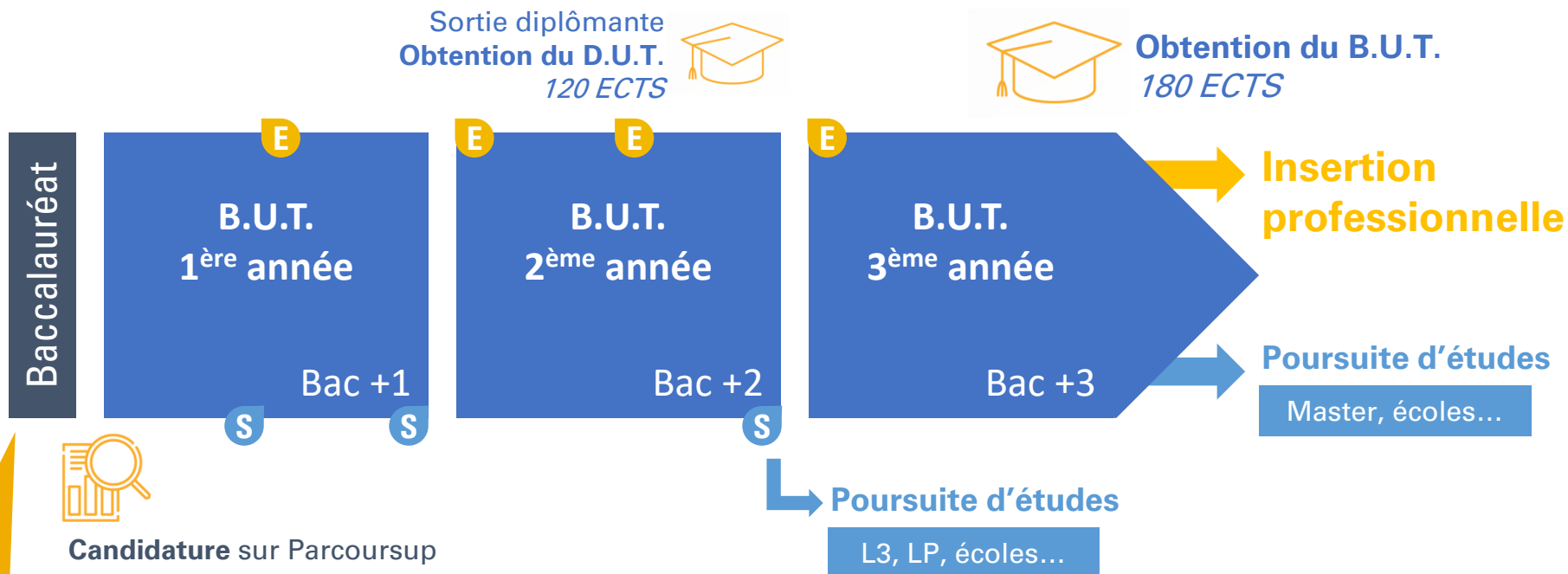
	Angers-Cholet	La Roche /Yon	Laval	Le Mans	Nantes	Saint-Nazaire
<b>TC</b>   Techniques de commercialisation	●		●			●
<b>GEA</b>   Gestion des entreprises et des administrations	●	●		●	●	
<b>MLT</b>   Management de la logistique et des transports						●
<b>GACO</b>   Gestion administrative et commerciale des organisations	●					
<b>CS</b>   Carrières Sociales	●					

# Architecture du B.U.T.



Blandine LEGOÛT, Directrice Adjointe de l'IUT du Mans

## Un parcours intégré en 3 ans construit sur une approche par compétences.



Général ou technologique

### Passerelles / paliers d'orientation

**E** Entrées en S2, S3 et S5

**S** Sorties en fin de S1, S2 et S4

# En un coup d'œil

 **Blandine LEGOÛT**, Directrice Adjointe de l'IUT du Mans

**24 spécialités reconnues par les professionnels.**

Choix obligatoire d'un **parcours** de formation (en 1<sup>ère</sup> année ou à partir de la 2<sup>ème</sup>)

Une **formation sélective** et accessible aux bacheliers **généraux et technologiques.**

Passerelles pour intégrer la formation à différentes étapes du cursus selon le profil (BTS, L1, L2...)

Un **diplôme national universitaire** validant le grade de **Licence** (180 ECTS)



Un programme national favorisant les **mis en situations professionnelles** (stages, alternance, projets tutorés)



**Bachelor  
Universitaire de  
Technologie**



Une **pédagogie construite sur l'acquisition de compétences** et propice au travail en mode projet



Un **accompagnement individualisé** et un environnement universitaire à **taille humaine**



Diplôme aligné sur les standards internationaux qui facilitent les **mobilités à l'étranger**

**Et après le B.U.T. ?**  
Insertion professionnelle ou poursuite d'études

# Organisation du B.U.T.



Blandine LEGOÛT, Directrice Adjointe de l'IUT du Mans

# Programme et pédagogie

**Enseignements & projets tutorés,**  
répartis de manière homogène sur les trois années

**2400 h**  
pour les spécialités tertiaires



**40 à 50 %**

des heures consacrées aux enseignements pratiques et mises en situation professionnelle



**600h**

projets tutorés

Un cadrage national

**1/3**

d'adaptation locale possible



Pour correspondre à une réalité socio-économique locale, aux profils des étudiants accueillis, à une ouverture internationale, etc.

Taille des groupes

Spécialités tertiaires :

**14 étudiants en TP | 28 étudiants en TD**





## STAGES

**22 à 26 semaines**

**8 à 12 semaines** sur les 4 premiers semestres

**12 à 16 semaines** sur la dernière année

## ALTERNANCE

**Peut être réalisée, en fonction du B.U.T. sur l'ensemble du cursus ou sur deux, voire une année**





## Ce qui ne change pas !



Des **équipes pédagogiques mixtes** :  
enseignants-chercheurs, enseignants  
du second degré, professionnels



Une **formation reconnue** et des  
**compétences recherchées**  
par les entreprises



Une **pédagogie adaptée** avec une large  
place aux **travaux dirigés et pratiques**  
en petits groupes



## B.U.T. versus D.U.T.

# Ce qui change !



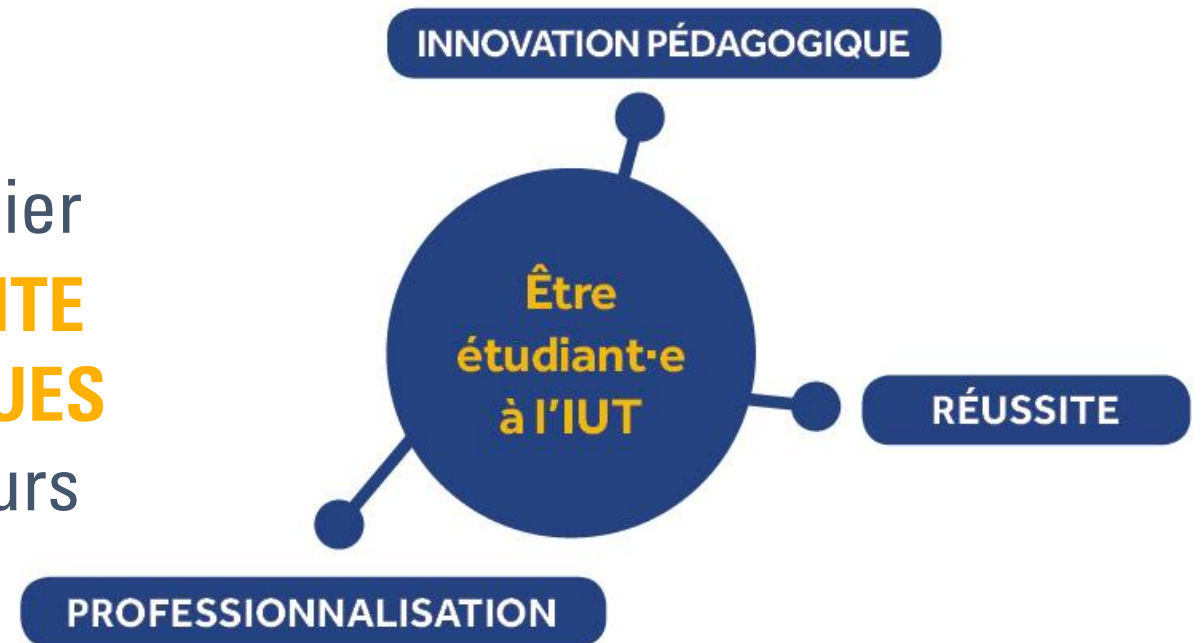
Blandine LEGOÛT, Directrice Adjointe de l'IUT du Mans

	B.U.T.	D.U.T.
Durée	3 ans	2 ans
Crédits	180 ECTS	120 ECTS
Volumes horaires	2400 h	1600 h
Projets tutorés	600 h	300 h
Stages	22 à 26 semaines	10 semaines minimum
Accueil de Bac Techno	50%	15 à 45%
Programme pédagogique national	Approche par compétences Possibilité d'adaptation locale de 33%	Possibilité d'adaptation locale de 25%
Architecture	Chaque spécialité pourra proposer de <b>1 à 5 parcours</b>	Certaines spécialités proposent des options (ex. GEA, GB, InfoCom...)





« Être étudiant.e à l'IUT c'est bénéficier d'une formation **PROFESSIONNALISANTE** qui associe des méthodes **PÉDAGOGIQUES INNOVANTES** pour garantir des parcours de **RÉUSSITE**. »





Blandine LEGOÛT, Directrice Adjointe de l'IUT du Mans

## L'Approche par compétences



## La SAÉ :

Situation d'apprentissage et d'évaluation



## Le PPP :

Projet Personnel et Professionnel

## La démarche Porte Folio :



Meilleure articulation des enseignements et des besoins du monde socio-professionnel

Place l'étudiant au cœur du processus de formation

Renforce la pluridisciplinarité des enseignements

la Situation d'Apprentissage et d'Évaluation (SAÉ) est une tâche authentique consciemment organisée pour permettre le **développement de compétences**. Elle demande de **réaliser une production** (matérielle ou immatérielle) proche de celles exigées d'un professionnel.

## Confronte l'étudiant à des problématiques professionnelles concrètes

heures dédiées à la définition du projet de l'étudiant

Posture réflexive de l'étudiant | Auto évaluation

# Réussite des bacs STMG

 Patrice MANGÉARD, Président de l'ARIUT, dir. IUT Angers-Cholet

# Obtention du DUT en 2 ou 3 ans

Statistiques des étudiants de la promotion 2017-2019

	GEA		TC		MLT		CS	
	STMG	Bac Gen.	STMG	Bac Gen.	STMG	Bac Gen.	STMG	Bac Gen.
<b>Le Mans</b>	68.9%	96.6%						
<b>Laval</b>			79.2%	89.1%				
<b>St Nazaire</b>			66.7%	82.1%	66.7%	78.8%		
<b>Angers-Cholet</b>	65.6%	94.4%	83.6%	93.2%			75%	93.5%
<b>La Roche/Yon</b>	100%	89.7%						
<b>Nantes</b>	76.7%	90.3%						

Près de 69% des étudiants issus de la filière STMG ont obtenu leur DUT GEA à l'IUT du Mans.

# Réussite des bacs STMG

 Patrice MANGEARD, Président de l'ARIUT, dir. IUT Angers-Cholet

# Validation des UE au S1

Statistiques des étudiants de la promotion 2021-2024

Moyenne de l'ensemble des IUT des Pays de la Loire – hors démissions

	GEA				TC				MLT			
	0 UE	1 UE	2 UE	3 UE	0 UE	1 UE	2 UE	3 UE	0 UE	1 UE	2 UE	3 UE
<b>Bac STMG</b>	4%	12%	21%	<b>63%</b>	8%	7%	21%	<b>64%</b>	21%	29%	25%	<b>25%</b>
Bac Gen.	1%	2%	11%	86%	1%	2%	8%	89%	2%	13%	16%	69%

*Au sein des IUT des Pays de la Loire 63% des étudiants issus de la filière STMG ont validé 3 UE (30ECTS) au S1.*

	CS				
	0 UE	1 UE	2 UE	3 UE	4 UE
<b>Bac STMG</b>	0%	0%	0%	50%	<b>50%</b>
Bac Gen.	3%	3%	18%	18%	58%



**600h**  
projets tutorés



**22 à 26**  
semaines de stage

ou **Alternance**



Cécile ESCALIER, Cheffe de département GEA Angers-Cholet

## 4 PARCOURS

- **Gestion Comptable, Fiscale et Financière**
- **Contrôle de Gestion et Pilotage de la Performance,**
- **Gestion et Pilotage des Ressources Humaines,**
- **Gestion, Entrepreneuriat et Management d'Activités**

## MÉTIERS

Comptable, contrôleur/euse de gestion, gestionnaire de paie, chargé.e de recrutement, chargé.e de clientèle, responsable du personnel, attaché.e commercial.e, collaborateur/trice en cabinet d'expertise comptable, chef.fe de projet, etc.



## ENSEIGNEMENTS

Comptabilité | Ressources humaines | Finance | Fiscalité |  
Contrôle de gestion | Management | Economie | Droit |  
Mathématiques | Informatique | Gestion de projet | Marketing |  
Langues vivantes | Communication |



Gül BALCI, cheffe de département TC à l'IUT de St-Nazaire

## 5 PARCOURS

- Business développement et management de la relation client
- Marketing et management du point de vente
- Marketing digital, e-business et entrepreneuriat
- Business international : achat et vente formant aux métiers du commerce international
- Stratégie de marque et événementiel

## MÉTIERS

Commercial.e, gestionnaire de portefeuille client, assistant.e export, acheteur/euse, manager de rayon, assistant.e web marketing, ...



## ENSEIGNEMENTS

Marketing | Vente | Distribution | Prospection et négociation | Gestion de projet | Communication commerciale | Expression orale et écrite | Langues vivantes | Informatique



ou **Alternance**

 **Ludovic NIEUL**, futur chef de département GACO à l'IUT Angers-Cholet

### 4 PARCOURS

- **Management des fonctions supports**
- **Management commercial et marketing**
- Management responsable des projets et des organisations
- Management des activités culturelles, artistiques, sportives et de tourisme

### MÉTIERS

Assistant.e de direction, assistant.e commercial, chef.fe de rayon, assistant.e RH, chef.fe de projet, créateur/trice d'entreprise,...



### ENSEIGNEMENTS

Gestion commerciale | Management | Marketing | Gestion de projet | Droit | Communication | Langues vivantes | Informatique





**600h**  
projets tutorés



**22 à 26**  
semaines de stage

ou

**Alternance**

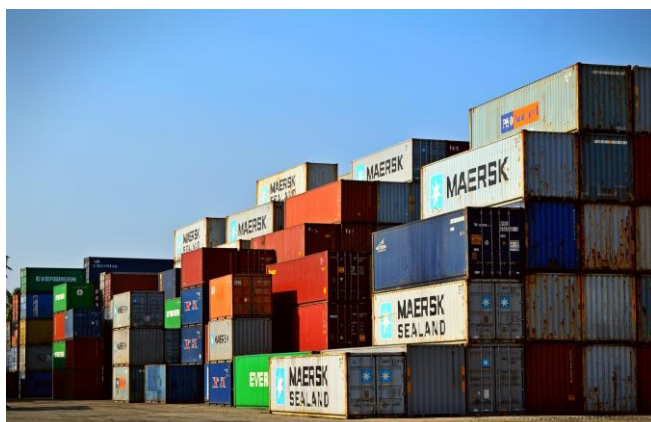
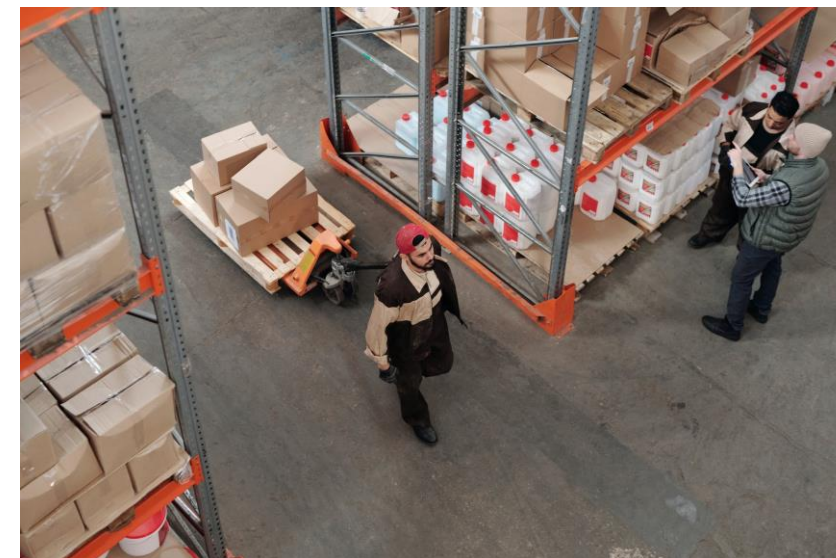
 **Vincent SALAUN**, Responsable du recrutement MLT à l'IUT de St-Nazaire

## 2 PARCOURS

- **Mobilité et Supply Chain connectées**
- **Mobilité et Supply Chain Durables**

## MÉTIERS

Agent.e de transit, responsable d'exploitation, gestionnaire de stocks, agent.e portuaire, affréteur, agent.e logistique, commissionnaire de transport, commercial, ...



## ENSEIGNEMENTS

Gestion des stocks | Gestion d'entrepôts | Systèmes informatiques appliquées à la logistique | Gestion comptable et financière | Logistique internationale | Economie des transports | Langues vivantes



**600h**  
projets tutorés



**22 à 26**  
semaines de stage

## 5 PARCOURS

- **Assistance sociale**
- Animation sociale et socioculturelle
- Education spécialisée
- Villes et territoires durables
- Coordination et gestion des établissements et services sanitaires et sociaux

## MÉTIERS

Intervenant.e social.e, médiateur/trice social.e, chargé.e de mission insertion, gestionnaire urbain, animateur/trice socioculturel



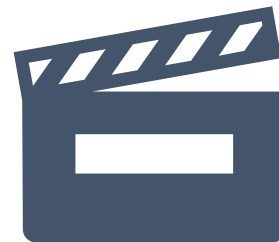
## ENSEIGNEMENTS

Environnement institutionnel | Psychologie | Analyse de la société | Droit | Méthodologie de l'intervention sociale | Economie | Gestion de projet | Expression communication Langues vivantes |

## Témoignages d'étudiants en première année venant d'un bac STMG

Vidéos d'étudiants de GEA, TC et MLT

**Aurélie PROLONGEAU** et **Didier GOUILL**, Inspecteurs d'académie, Inspecteurs pédagogiques régionaux (IA-IPR) de l'académie en économie et gestion





## Les nouvelles spécialités du bac STMG

Un schéma général aligné sur la formation en voie générale avec :

### 3 spécialités en classe de première STMG :

- Droit-Economie,
- Management,
- Sciences de gestion et numérique (SGN)

### 2 spécialités en classe de terminale STMG

- Droit-Economie
- Management, Sciences de gestion et numérique (MSGN)

*La différence avec la formation en voie générale réside dans l'absence de choix à l'issue de la classe de première, les spécialités de terminale sont imposées.*



Aurélie PROLONGEAU et Didier GOUILL

Inspecteurs d'académie, Inspecteurs pédagogiques régionaux (IA-IPR) de l'académie en économie et gestion

## Les nouvelles spécialités du bac STMG

- Le programme de MSGN est constitué d'un tronc commun et des enseignements spécifiques (approfondissements).
- Les enseignements communs font appel à des notions et capacités en GF, en mercatique, en RH & communication, et en SIG.
- Les anciennes spécialités (gestion-finance, mercatique, ressources humaines & communication et système d'information de gestion) ne sont plus des spécialités mais constituent des « enseignements spécifiques » (expression employée dans les programmes).
- Ce sont en réalité des approfondissements choisis par les élèves sur une partie du volume horaire de l'année (entre 35 et 40%).
- Chaque élève de terminale reçoit donc un enseignement dans les quatre champs disciplinaires (GF, Mk, RH & Comm et SIG).
- L'épreuve écrite de spécialité MSGN au baccalauréat ne porte sur la partie du programme intitulée « **enseignement commun** ».



**Benjamin MANAUTE**, Responsable du recrutement TC à l'IUT Angers-Cholet | **Vincent SALAUN**, Responsable du recrutement MLT à l'IUT de St-Nazaire  
**Céline DOUKHAN**, cheffe de département GEA à l'IUT du Mans | **Axelle FAURE-FERLET**, Cheffe de département TC à l'IUT de Laval | **David BARETTO**

## Le recrutement des STMG: quels critères à l'IUT ?

### Procédure de recrutement :

#### Etape 1 : Admissibilité

Etude du niveau académique des dossiers

⇒ Calcul d'une moyenne coefficientée

#### Etape 2 : Admission

Etude qualitative des dossiers

⇒ Appréciations, fiche avenir, projet de formation motivé

### Recrutement 2021 – Quelques chiffres pour TC à Angers:

#### Nombre de candidatures : 6 747

- Bac généraux : 4 385
- **Bac technologiques : 2 221**
- Autres : 141

#### Nombre de candidats admissibles : 2 077

- Bac généraux : 1 235
- **Bac technologiques : 801**
- Autres : 41

#### Nombre de places disponibles : 150



## Les dispositifs spécifiques d'accompagnement.

### Exemple en GEA à l'IUT Angers-Cholet

- **DARRE** : Dispositif d' Aide à la Réussite et à la Réorientation des Étudiants
  - Présentation avec témoignage de 2nd année à la rentrée
    - *Inscription des étudiants sur la base du volontariat + repérage des étudiants dans le besoin par les enseignants*
  - Séances de soutien :
    - Méthodologique (groupe max 12 étudiants)
    - Accompagnement individuel
- **Tutorat** : par les pairs - étudiants de 2nd année ou de Licence ( math, anglais (LV1) )
- **Aide à la réussite** : heure de soutien en gestion, math, anglais, communication, droit...



## Quelques réflexions d'une vingtaine d'étudiant.e.s en BUT1 et DUT2, qui réussissent leur parcours à l'IUT en Techniques de Commercialisation.

Les **STMG** peuvent être **moteurs** (au début) dans les différents travaux proposés, à la fois grâce aux **acquis** en marketing, droit, management, mais également grâce aux **travaux collaboratifs** réalisés les deux dernières années. « *Les généraux sont un peu perdus* ».

### Quelques prédispositions :

- Être motivé... c'est bien d'avoir un projet professionnel
- Être déterminé
- Être persévérant (face à des échecs peu habituels)
- Avoir le sens de l'initiative (dimension entrepreneuriale)
- Avoir le sens des priorités
- Savoir être là pour les autres (solidarité, entraide, coopération)





## Quelques réflexions d'une vingtaine d'étudiant.e.s en BUT1 et DUT2, qui réussissent leur parcours à l'IUT en Techniques de Commercialisation.

### Les clés de la réussite :

**D'abord et avant tout le travail → au moins 2h/soir et le week-end**

- Anticipation**
- Organisation**
- Rigueur**

Trouver de nouvelles méthodes de travail, plus efficaces et moins chronophages, pour digérer le nombre et la diversité des ressources;

Se mettre au travail dès le départ car les facilités disparaissent très vite;

Apprendre à apprendre par cœur; les cours sont souvent théoriques, conceptuels... « *on n'est pas toujours dans des cas pratiques* ».



## Coordonnées des intervenant.e.s de la réunion

### La réforme du DUT au B.U.T. :

- **Patrice MANGEARD**, Président de l'ARIUT et Directeur de l'IUT Angers-Cholet | [patrice.mangeard@univ-angers.fr](mailto:patrice.mangeard@univ-angers.fr)
- **Blandine LEGOÛT**, Directrice Adjointe de l'IUT du Mans | [blandine.legout@univ-lemans.fr](mailto:blandine.legout@univ-lemans.fr)

### Présentation des différents B.U.T.

- **GEA : Cécile ESCALIER**, Cheffe de département GEA à l'IUT Angers-Cholet | [cecile.escalier@univ-angers.fr](mailto:cecile.escalier@univ-angers.fr)
- **TC : Gül BALCI**, cheffe du département TC à l'IUT de St-Nazaire
- **MLT : Vincent SALAUN**, Responsable du recrutement MLT à l'IUT de Saint-Nazaire | [vincent.salaun@univ-nantes.fr](mailto:vincent.salaun@univ-nantes.fr)
- **GACO : Ludovic NIEUL**, Chef de département TC à l'IUT Angers-Cholet | [ludovic.nieul@univ-angers.fr](mailto:ludovic.nieul@univ-angers.fr)

### Les nouvelles spécialités du bac STMG

- **Aurélié PROLONGEAU** Inspectrice d'académie, Inspectrice Pédagogique Régionale (IA-IPR) de l'académie en économie et gestion | [aurelie.prolongeau@ac-nantes.fr](mailto:aurelie.prolongeau@ac-nantes.fr)
- **Didier GOUILL**, Inspecteur d'académie, Inspecteur Pédagogique Régional (IA-IPR) de l'académie en économie et gestion | [didier.gouill@ac-nantes.fr](mailto:didier.gouill@ac-nantes.fr)

### Le recrutement des STMG: quels critères à l'IUT ?

- **Benjamin MANAUTE**, Responsable du recrutement TC à l'IUT Angers-Cholet | [benjamin.manaute@univ-angers.fr](mailto:benjamin.manaute@univ-angers.fr)
- **Vincent SALAUN**, Responsable du recrutement MLT à l'IUT de Saint-Nazaire | [vincent.salaun@univ-nantes.fr](mailto:vincent.salaun@univ-nantes.fr)
- **Axelle FAURE-FERLET**, Cheffe de département TC à l'IUT de Laval | [axelle.faure-ferlet@univ-lemans.fr](mailto:axelle.faure-ferlet@univ-lemans.fr)

### Les dispositifs spécifiques d'accompagnement. Les clés de la réussite

- **Ludovic NIEUL**, Chef de département TC à l'IUT Angers-Cholet | [ludovic.nieul@univ-angers.fr](mailto:ludovic.nieul@univ-angers.fr)
- **Martine POIRIER**, Directrice des études de GEA à l'IUT Angers-Cholet | [martine.poirier@univ-angers.fr](mailto:martine.poirier@univ-angers.fr)