



**ACADÉMIE
DE NANTES**

*Liberté
Égalité
Fraternité*



pix+Edu



Présentation du dispositif de certification PIX+EDU (2D)

Académie de Nantes – année 2023-2024

Contacts : Stéphane PERCOT et David THOMAS - ambassadeur-pix@ac-nantes.fr
Délégation Régionale Académique au Numérique Educatif



ACADÉMIE
DE NANTES

*Liberté
Égalité
Fraternité*



Attention

Le protocole proposé ici est à destination exclusive des personnels « RUPN » et des personnels « référent PIX » des établissements secondaires publics de l'académie de Nantes.

Il est valable pour l'année scolaire 2023-2024 uniquement.

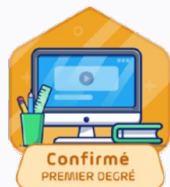
Public cible de l'année 2023-2024



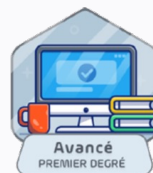
Nous souhaitons permettre aux personnes ressources du numérique éducatif des établissements publics et aux formateurs 2D des réseaux de la Drôme de s'engager vers un développement de leurs compétences numériques professionnelles avec la plateforme PIX et accompagner **les volontaires vers une certification PIX+EDU.**

Nous nous concentrons donc cette année sur les collègues :

- IAN disciplinaires (2D)
- AAN (2D)
- Référents PIX des collèges et lycées publics (2D)
- RUPN (2D)



pix+Edu



pix+Edu



pix+Edu

5 domaines – 16 compétences

CRCN Édu

Référentiel de compétences numériques
des métiers de l'enseignement,
de l'éducation et de la formation



- > **Domaine 1 - Développement professionnel** : utiliser le numérique pour interagir et se former dans son environnement professionnel
- > **Domaine 2 - Gestion des ressources numériques** : identifier, sélectionner, adapter, produire des ressources numériques pédagogiques
- > **Domaine 3 - Enseignement-apprentissage avec et par le numérique** : concevoir, scénariser, évaluer, mettre en œuvre des situations d'enseignement-apprentissage
- > **Domaine 4 - Prendre en compte la diversité des apprenants et les rendre autonomes** : inclure et rendre accessible, différencier et engager les apprenants
- > **Domaine 5 - Développement des compétences numériques des apprenants** : développer, évaluer et certifier les compétences numériques des apprenants (CRCN / Pix).

5 domaines – 16 compétences

1. DÉVELOPPEMENT PROFESSIONNEL

- 1.1. Communiquer
- 1.2. Collaborer
- 1.3. Se former, développer une veille
- 1.4. Agir en faveur d'un numérique responsable
- 1.5. Adopter une posture ouverte, critique et réflexive

2. GESTION DES RESSOURCES NUMÉRIQUES

- 2.1. Sélectionner des ressources
- 2.2. Concevoir des ressources
- 2.3. Gérer des ressources

3. ENSEIGNEMENT-APPRENTISSAGE AVEC ET PAR LE NUMÉRIQUE

- 3.1. Concevoir
- 3.2. Mettre en œuvre
- 3.3. Evaluer

CRCN Édu



Référentiel de compétences numériques des métiers de l'enseignement, de l'éducation et de la formation

Lien vers le référentiel



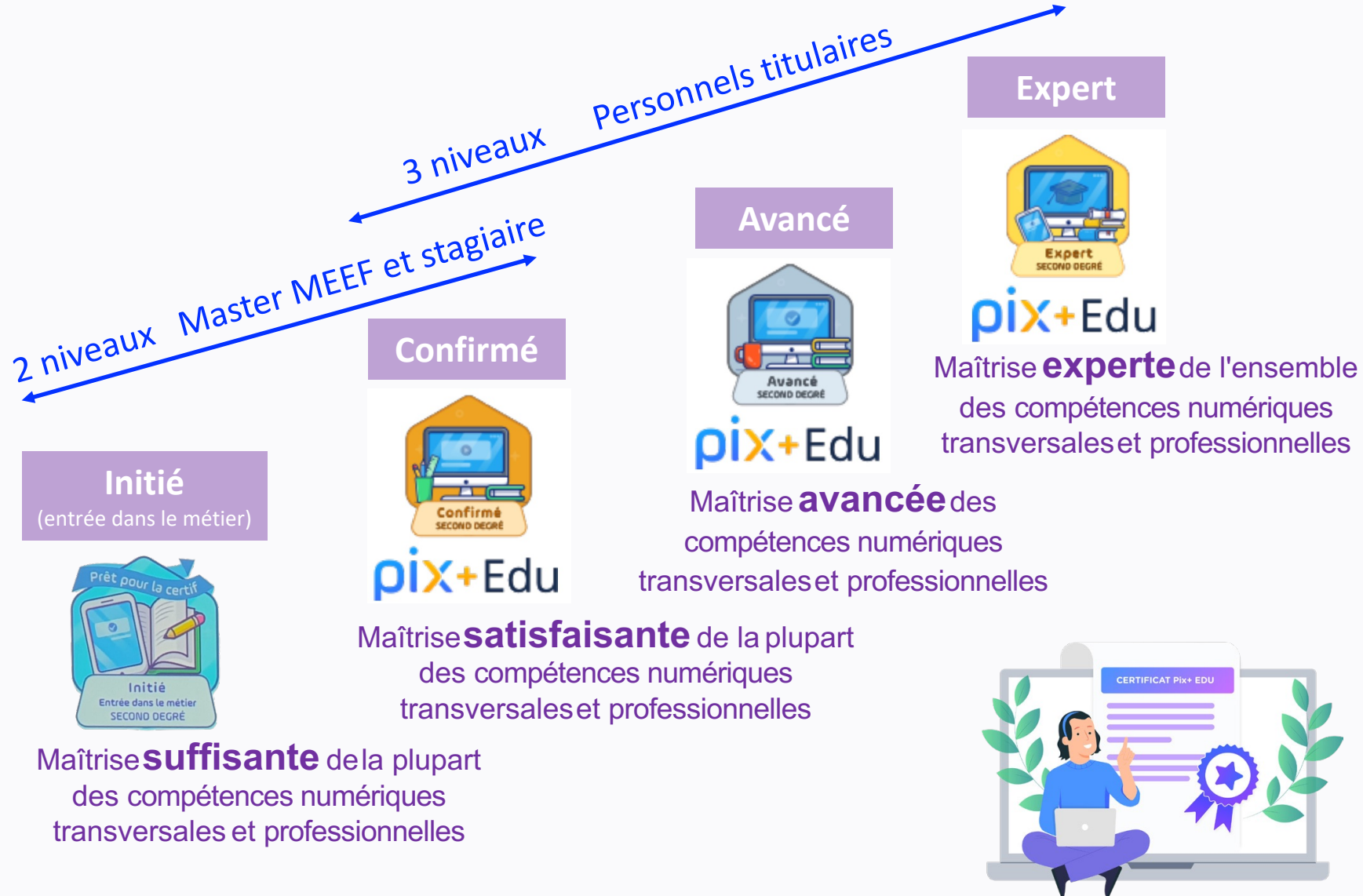
<https://urlz.fr/nRty>



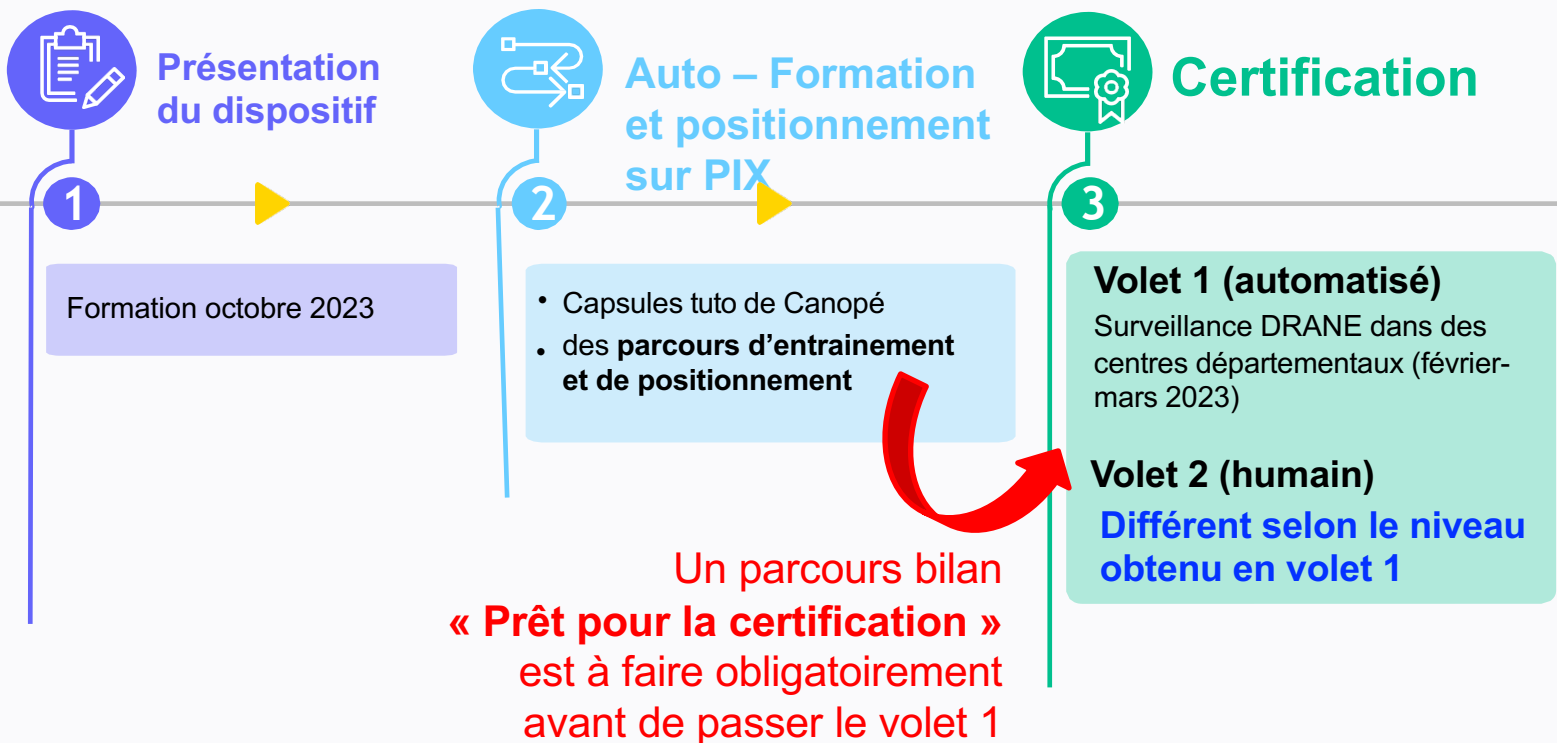
4. PRENDRE EN COMPTE LA DIVERSITÉ DES APPRENANTS ET LES RENDRE AUTONOMES

- 4.1. Inclure et rendre accessible
- 4.2. Différencier
- 4.3. Engager les apprenants

5. DÉVELOPPEMENT DES COMPÉTENCES NUMÉRIQUES DES APPRENANTS



Chemin vers une certification PIX+Édu...



VOLET 1 (Sur Pix)

Volet 2 (Humain)

Cadres évalués : CRCN et CRCN-É



pix+Edu

En attente du volet jury



Production d'une ressource
pédagogique montrant un
usage pertinent du numérique
pour l'Education



pix+Edu

En attente du volet jury



Production d'une ressource
pédagogique montrant une
pratique permettant de
développer les compétences
numériques des élèves



pix+Edu

En attente du volet jury



Dossier professionnel
+
Jury interacadémique

5 parcours pour s'entraîner et se positionner sur les domaines du CRCN et du CRCNÉdu (2D)

Ces parcours sont rejouables au bout de 4 jours *(si vous avez « partagé » vos résultats)* et ils sont aussi « RAZ – Remis à Zéro possible » *(c'est-à-dire qu'au moment de les rejouer, vous pouvez le remettre à zéro pour refaire les questions que vous avez déjà eues).*



Pix+ Édu - Domaine 1

Code parcours : YZWTMB334



Pix+ Édu - Domaine 2

Code parcours : CDVCDT181



Pix+ Édu - Domaine 3

Code parcours : RMWTQM954



Pix+ Édu - Domaines 4 et 5

Code parcours : JUXDUZ829



Pix - Parcours CRCN

Code parcours : DRZEDV411

7 parcours thématiques mélangeant des sujets du CRCN et du CRCNÉdu (2D)

Ces parcours sont rejouables au bout de 4 jours *(si vous avez »partagé » les résultats)* et ils sont aussi « RAZ – Remis à Zéro possible » *(c'est-à-dire qu'au moment de les rejouer, vous pouvez le remettre à zéro pour refaire les questions que vous avez déjà eues).*

Thème Adapter les documents	Code parcours : TCGBRU984
Thème Communiquer collaborer	Code parcours : XEJAVE959
Thème Créer des supports péda	Code parcours : QPNTBH254
Thème Culture numérique	Code parcours : SFYQGW934
Thème Gestion et partage	Code parcours : SCFQZV826
Thème Numérique et sécurité	Code parcours : MBJYGP561
Thème Réaliser une veille	Code parcours : SMWGMT215

1 parcours « PRÊT POUR LA CERTIF » (2D)

Ce parcours est **obligatoire avant toute certification** car il vous positionne au niveau « confirmé » ou « avancé » ou « expert » avant votre session de certification.

Il est rejouable au bout de 4 jours.

Attention : vous ne pouvez pas « descendre » votre niveau.

Code parcours « Prêt pour la certif 2023-2024 » :
à venir bientôt

Volet 1 : une certification en ligne

En présentiel (organisé par la DRANE)

16 questions CRCN Édu (45 min)
+ 48 questions CRCN (1h45) } 2h30 maxi

Conditions d'obtention de la validation du volet 1 Pix+Edu :

	Confirmé	Avancé	Expert
Sur la campagne CRCN	60 %	75 %	85 %
Sur la campagne CRCN-É	50 % (minimum 50 % par domaine)	65 % (minimum 60 % par domaine)	80 % (minimum 60 % par domaine)



Protocole pour le volet 2 (humain)



Personnels positionnés **au niveau confirmé** à l'issue du volet 1

Le professeur/formateur doit soumettre une ressource pédagogique montrant **une pratique pédagogique utilisant le numérique** dans sa discipline et/ou dans une action de formation.

- Cette ressource doit être adressée à la DRANE.
- Elle est analysée par les experts de la **DRANE** et transmise à **l'inspecteur disciplinaire (2D)** ou à **un IEN (1D)** pour expertise, validation et publication sur l'espace pédagogique académique.



Protocole pour le volet 2 (humain)

Personnels positionnés **au niveau avancé** à l'issue du volet 1

Le professeur/formateur doit soumettre une ressource pédagogique montrant **une pratique développant les compétences numériques des élèves et/ou des stagiaires** dans sa discipline et/ou dans une action de formation. Elle doit aussi montrer **une analyse de la pratique**.

- Cette ressource doit être adressée à la DRANE.
- Elle est analysée par les experts de la **DRANE** et transmise à **l'inspecteur disciplinaire (2D)** ou à **un IEN (1D)** pour expertise, validation et publication sur l'espace pédagogique académique.



Protocole pour le volet 2 (humain)

Personnels positionnés **au niveau expert** à l'issue du volet 1

Le professeur/formateur doit préparer un **dossier professionnel** comportant :

- une brève présentation du parcours du candidat ;
- une description d'une séquence pédagogique ou d'une action de formation intégrant le numérique ;
- une analyse critique indiquant les choix réalisés.

Format du dossier : format écrit (max 10 pages) ou numérique. Il devra comprendre des traces directes ou indirectes des activités (liens, photos, traces de productions élèves, captures d'écran...)

Entretien avec un jury national ou interacadémique :

- Présentation et analyse critique (15 min)
 - Les choix réalisés, les résultats attendus/atteints ou pas (évaluation de l'attitude réflexive).
 - Identifiant les compétences du CRCN Édu qu'il juge avoir mobilisées.
- Questions / réponses (30 min)