

le
vallon
des
butineurs

VILLE DE PONT-CHÂTEAU



©DR





Au Vallon des butineurs, on découvrira comment l'évolution a doté les sauges d'une pédale qui dépose le pollen sur les abeilles.

Sur la commune de Pont-Château au lieu-dit de Coët Rozic et à proximité de la vallée du Brivet, le Vallon des butineurs ouvrira ses portes au printemps 2021.

Il sera le premier parc de Loire-Atlantique dédié à la découverte des pollinisateurs et de leur rôle dans la production alimentaire et la préservation de la biodiversité !

Ce projet, porté par la Ville de Pont-Château, a été imaginé par le collectif *L'abeille pontchatailaine* regroupant des apiculteurs locaux et des naturalistes.

Le parc du Vallon des butineurs a été dessiné par les paysagistes de l'agence *Campo* et mis en œuvre par les services techniques de la Ville de Pont-Château.

Le Vallon des butineurs deviendra au fil des saisons un lieu de promenade dans un cadre beau et riche en biodiversité et contribuera à l'émergence d'une nouvelle forme de « tourisme-nature » à l'échelle départementale.

Une approche de médiation scientifique inédite

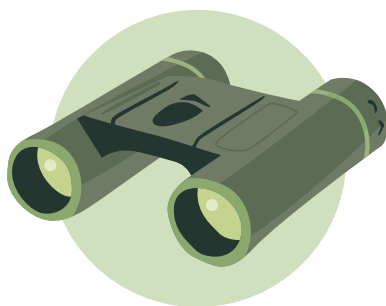
De nombreux sites français sont consacrés à la découverte de l'abeille mellifère et à l'organisation de ses colonies. Le Vallon des butineurs propose une approche de médiation scientifique inédite en permettant au grand public de découvrir l'étonnante coévolution et

co-adaptation des plantes à fleurs et de leurs pollinisateurs, sans limitation à l'abeille domestique. À notre connaissance, il n'existe pas en France - ou alors très peu - de sites centrés sur cette thématique et tout particulièrement sur cette interrelation.

Observer, apprendre et passer à l'action

Le parcours va permettre à un large public – tant scolaire, familial que plus averti – de se mobiliser pour la préservation des pollinisateurs.

- **En découvrant** la diversité des pollinisateurs (papillons, plus de 1 000 espèces d'abeilles en France, coléoptères... en les observant en activité).
- **En apprenant** à mieux connaître la richesse des plantes mellifères et l'étonnante diversité de leur adaptation aux pollinisateurs.
- **En identifiant** les menaces qui pèsent sur le maintien de la biodiversité.
- **En se sensibilisant** à la nécessité d'attitudes éco-responsables.



#OBSERVER

- Une haie bocagère plantée d'espèces locales.
- Une haie d'espèces arbustives qui pourra servir d'exemple pour les particuliers souhaitant planter chez eux une haie accueillant les pollinisateurs.
- Un verger comportant différentes espèces fruitières qui permettra de découvrir l'importance de la pollinisation croisée.
- Une haie « au fil des saisons » dans laquelle seront plantées, dans leur ordre de floraison, les principales espèces mellifères locales.
- Une prairie fleurie semée d'espèces locales qui permettra de mettre en valeur la nécessaire fauche raisonnée.
- Le rucher qui comportera un nombre restreint de colonies permettra d'observer les abeilles en activité (proximité avec la planche d'envol pour observer les entrées de pollen, ruche vitrée, etc.).
- Un espace jeu ou sculpture.
- La mare du site sera restaurée avec une pente douce sur sa rive sud, dans le but de recréer les conditions d'une biodiversité riche.

APPRENDRE

Le parcours sera jalonné de 25 panneaux d'interprétation dans un souci de vulgarisation pédagogique qui seront regroupés autour de diverses thématiques.

- L'indispensable rappel de LA STRUCTURE MÂLE ET FEMELLE des plantes à fleurs pour comprendre les phénomènes de pollinisation.
- LA POLLINISATION : l'importance évolutive de la pollinisation croisée, les pollinisations anémophiles et entomophiles.
- LE POLLEN : l'importance du pollen pour les insectes, trucs et système D des plantes pour que le pollen se dépose sur le pollinisateur...
- LE NECTAR : récolte, transformation en miel, nectar et météo...
- L'ATTRACTION : par quels moyens les fleurs attirent les pollinisateurs (couleurs, parfums, phénomènes de dépendance...).
- L'INSPIRATION pour agir chacun à son niveau.



Le papillon Morio est une espèce emblématique du parc naturel régional de Brière et de ses zones humides.



Bourdon resquilleur sur fleur de consoude.
Il perce la fleur avec ses mandibules pour accéder aux nectaires.

©Norbert Pacorel

PASSER À L'ACTION

Chaque panneau comporte une invitation à l'observation et à l'action. Il visera deux niveaux différents de public, dont un parcours plus adapté à un jeune public. Il sera complété par des QR codes ou tags NFC qui offriront à un public plus averti un complément d'informations ou des liens vidéos à consulter sur le site internet de la Ville de Pont-Château.

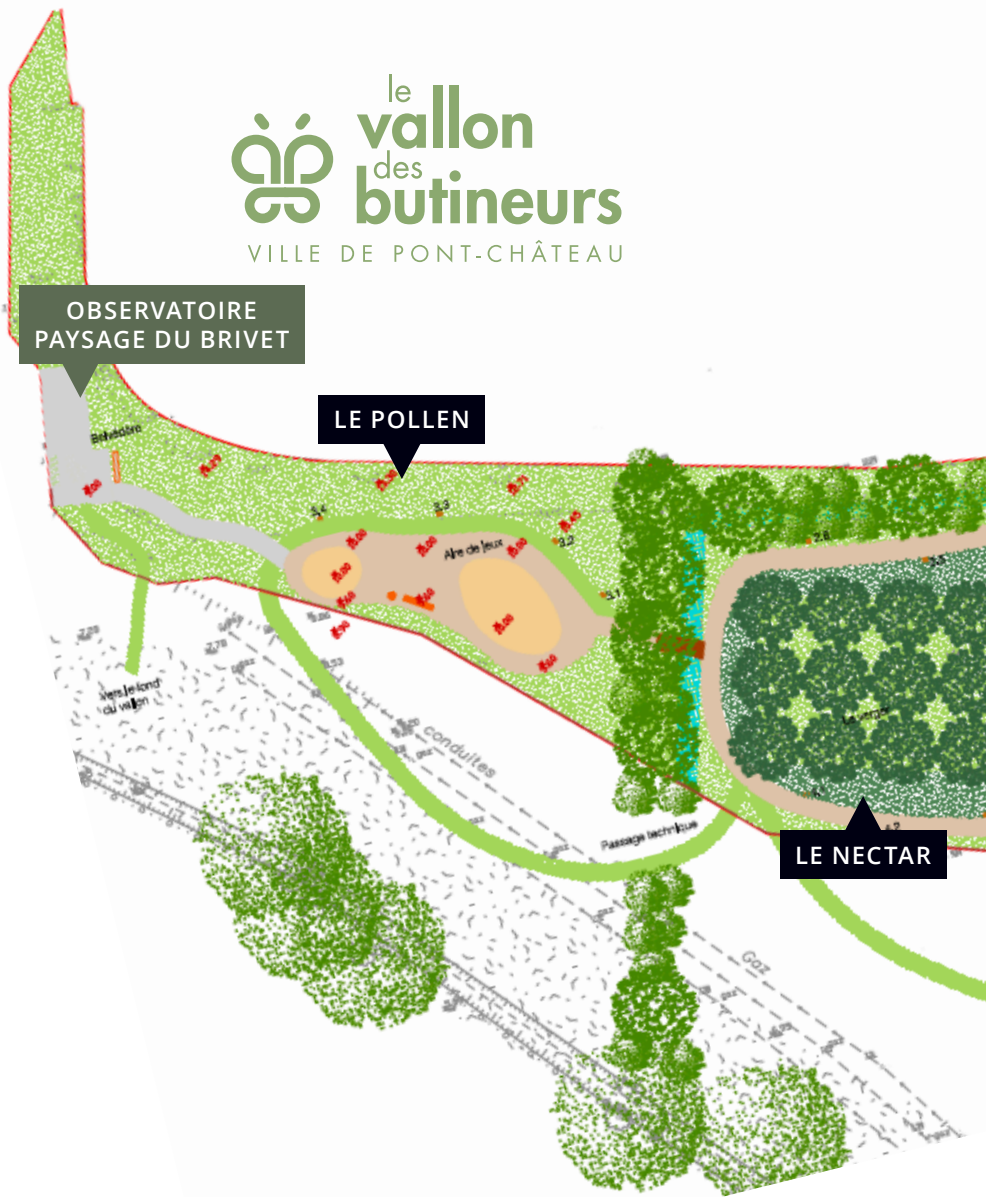
le vallon des butineurs

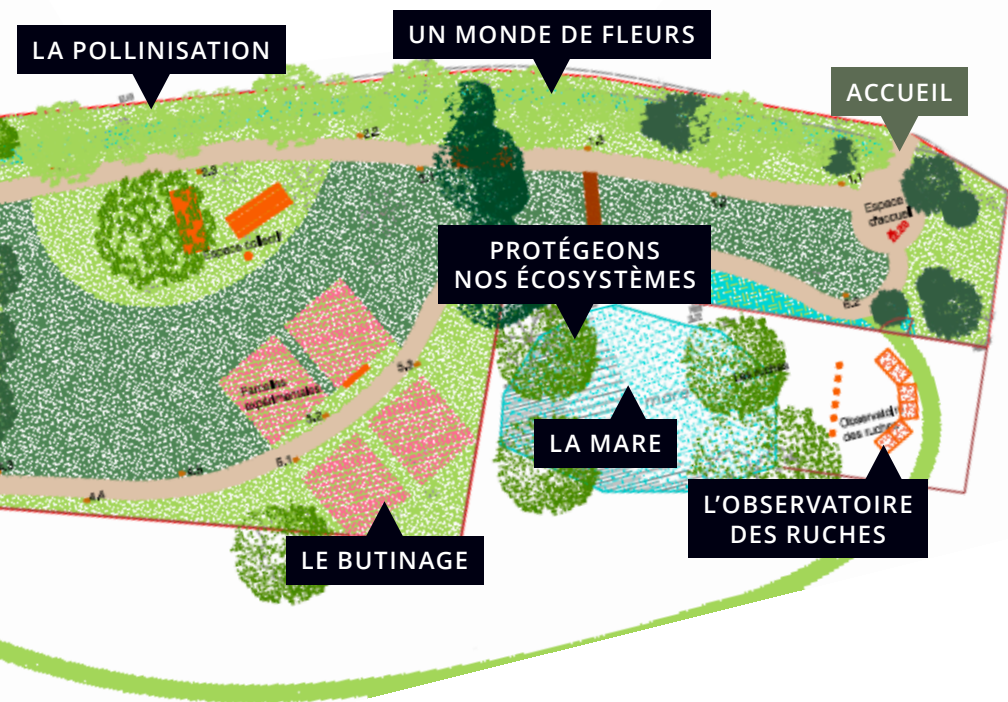
VILLE DE PONT-CHÂTEAU

OBSERVATOIRE
PAYSAGE DU BRIVET

LE POLLEN

LE NECTAR





VISITE LIBRE
VISITE EN FAMILLE



PIQUE NIQUE AUTORISÉ



PARCOURS ACCESSIBLE PMR



JEUX POUR ENFANTS

Et demain : impliquer les citoyens

À terme, l'objectif est de permettre aux habitants (scolaires comme adultes) de s'approprier les lieux. **La création de modules jardinés participatifs est envisagée**, mettant en musique l'action des pollinisateurs : horloge des pollens, légumes dépendant des pollinisateurs, présentation des plantes pour attirer les abeilles dans son jardin...

Créer un parcours dans la ville

Dans un second temps, un jardin sera créé dans le centre-ville de Pont-Château, dans un espace clos qui sera consacré à la découverte des abeilles solitaires selon le même principe que le Vallon des butineurs.

À terme, ces deux pôles s'inscriront dans une boucle, **une « ligne verte »** qui partira du centre-ville, longera le Brivet jusqu'au Vallon des butineurs pour regagner le centre-ville par une allée verte du nouveau quartier. Ce parcours sera jalonné de panneaux présentant différents pollinisateurs en profitant des opportunités offertes par le paysage : la collète du lierre au pied d'un lierre grimpant dans un chêne, des abeilles terricoles au bord d'un talus, de papillons en fonction des plantes rencontrées, etc.

Impulser de nouvelles activités

Le Vallon des butineurs a pour ambition de favoriser des animations centrées sur les pollinisateurs, les abeilles mellifères et la sensibilisation à la préservation de la biodiversité.

- Des **animations scolaires** sur le thème de la pollinisation.
- Des **animations grand public avec atelier** : extraction de miel, utilisation de la cire...
- Des **liens avec l'économie locale** : éditions de cartes postales sur les fleurs mellifères peintes par un peintre pontchatelain, librairie, repas sur la thématique du miel, vente de miel des professionnels locaux, etc.
- Des **sorties nature** avec des thématiques adaptées aux différentes saisons.
- Des **conférences** sur l'état de la recherche qui ne cesse d'évoluer.