



FESTIVAL INTERNATIONAL DE GÉOGRAPHIE

de Saint-Dié-des-Vosges

30^e édition



migrations

4, 5 & 6
octobre
2019

Conférences
Débats
Rencontres littéraires
Expositions
Géo-numérique
Gastronomie
Cinéma
Spectacles

Région invitée :
Les Caraïbes

Fondateur : Christian Pierret

www.fig.saint-die-des-vosges.fr

LES CHANGEMENTS DE DERNIÈRE MINUTE...

Dimanche 6 octobre

ANNULATION / à 9h

Démonstration culinaire par Valerian Privat, chef de cuisine au restaurant la Brasserie du Boucher à Moyennoutier

> Place de la Gastronomie - Chapiteau des démonstrations culinaires

AJOUT / de 12h à 12h30

Mini-Conférence « Ti tambour et Manman Dlo » de Réjane Niogret et Christian Poslaniec

> Chapiteau du Salon du Livre – Espace mini-conférences

MODIFICATION / de 15h à 16h30

Conférence «Les Antilles françaises en héritage» avec Estelle-Sarah Bulle, romancière originaire de Guadeloupe, ~~Daniel Picouly, écrivain,~~

et Gisèle Pineau, écrivaine, femme des Antilles animée par Claude Vautrin, journaliste
> Tour de la Liberté

AJOUT / à 15h

Visite guidée de l'exposition «D'ici et d'ailleurs, à la croisée des Vosges du Nord»

> Musée Pierre-Noël

Durant le Festival

NOUVEAU LIEU

> Musée Pierre-Noël

ARCHINoMADE par le collectif Heruditatem

Ateliers ludiques autour de grands thèmes de l'architecture contemporaine, adaptés à tout âge.

CINÉMA

Les horaires de certaines séances de projection ont été modifiés.

Retrouvez le programme sur le site internet du Festival :

www.fig.saint-die-des-vosges.fr rubrique ARTS > CINÉMA.



► Contactez nous

ADFIG - Association pour le Développement
du Festival International de Géographie
26, rue d'Amérique
88100 Saint-Dié-des-Vosges
adfig@ville-saintdie.fr
03 29 42 16 72

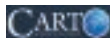
Directrice: Victoria Kapps

► Suivez le festival!

www.fig.saint-die-des-vosges.fr

 [festival.international.geographie](https://www.facebook.com/festival.international.geographie)

 [FIG Saint-Dié](https://twitter.com/FIG_Saint-Dié)



Sommaire



6	LES PERSONNALITÉS
7	LES ESPACES DU FESTIVAL
8—9	THÈME ET AXES SCIENTIFIQUES DE CETTE 30 ^E ÉDITION
10	FOCUS SUR LES CONFÉRENCES DE LA RÉGION GRAND-EST
11—13	GÉO-NUMÉRIQUE
14—15	SALON DU LIVRE
16—17	FIG JUNIOR & 7 ^E ART
18—19	GÉOGASTRONOMIE
20—21	LES EXPOSITIONS
22—25	LE PLAN NATIONAL DE FORMATION (PNF)
27—97	LE PROGRAMME DÉTAILLÉ DES 3 JOURS
48—49	PLAN CENTRAL DES ACTIVITÉS
95	NOS PARTENAIRES



Christian PIERRET

Président – Fondateur du FIG

La géo le dos aux murs

Le FIG fête son 30^e anniversaire. Contemporain de la chute du Mur de Berlin et du début d'une nouvelle mondialisation, il est le témoin de la construction de barrières dressées sur tous les Continents pour bloquer les migrations.

La mondialisation du protectionnisme succède à celle de l'ouverture des échanges, des États-Unis à la Hongrie, de l'Afrique à l'Asie, les murs bloquent ce que les frontières permettaient : le passage.

Fidèle à l'élan de sa fondation, le FIG invite à réfléchir pour agir sur les grands problèmes du Monde. Ses thèmes ont précédé bien des actualités ; il a toujours inscrit son projet scientifique dans cette conception humaniste de la Géographie dont il est le héraut.

Trois confrontations marqueront le FIG 2019 :

❶ **Nation/Migration** : la Nation française, volonté de vivre ensemble, est née de la diversité migratoire qu'elle a accueillie depuis l'époque dite des « Grandes Invasions ».

Que serait la Lorraine sans les Italiens, les Portugais, les Polonais, les Maghrébins ? L'Europe, ancienne terre de départ ne s'est jamais pensée comme terre d'immigration, alors qu'elle est devenue la première destination migratoire au monde en termes de flux devant les États-Unis, le Golfe et la Russie.

❷ **Démocratie/Migration** : les valeurs universelles de l'ONU, de la Convention de Genève sur le Droit d'Asile, l'éthique de l'UE, concernent les 240 millions de migrants (3,5% de la population mondiale), dont la moitié se dirige vers le nord et l'autre moitié - ce qui est méconnu - vers le sud. Les 700 millions de migrants internes dans leur propre pays posent aussi le problème entre l'idéal des valeurs et la réponse politique qui est apportée à leur insertion.

❸ **Politique européenne /Migration** : C'est au seul niveau européen que l'on peut combattre la mauvaise distinction entre le « gentil réfugié et le méchant migrant ». Puisque l'un et l'autre, issus souvent du bassin méditerranéen, rêvent de l'Europe, terre de paix, de prospérité et de Droits de l'Homme, l'UE doit se rassembler et coordonner ses efforts pour apporter une réponse unique et concrète à leur espoir. La coopération européenne est une exigence urgente pour tourner le dos à la fausse solution des populismes. Le FIG 2019 a l'ardente obligation d'y contribuer.



David VALENCE

Maire de Saint-Dié-des-Vosges
Vice-Président de la Région Grand Est

Une tradition d'audace

D'aucuns s'en sont étonnés ; d'autres nous ont blâmés ; beaucoup nous ont félicités.

En 2019, nous avons en effet choisi, collectivement, d'aborder de front, sans esquisse, un thème du débat contemporain.

Mais qu'avons-nous voulu dire en inscrivant « Migrations » sur le programme que vous tenez entre vos mains ?

Ce choix vaut surtout par sa fidélité à l'esprit même du Festival, depuis sa création et au rythme de ses vingt-neuf éditions précédentes : donner de la profondeur aux débats du temps, des clefs pour comprendre.

« On peut regretter la douceur des lampes à huile, la splendeur de la marine à voile, le charme du temps des équipages ». Le Festival, lui, regarde avec vous le présent et tente d'éclairer ce qui vient.

Les migrations ne sont-elles pas, dans leur variété, notre quotidien et notre avenir ?

Les mutations du climat annoncent par exemple une amplification de ces mouvements des populations, des expériences, des connaissances, dans des perspectives ou selon des itinéraires parfois inattendus.

Cette édition est déjà la 30^e que les Déodatien vivront avec les équipes du Festival et les géographes.

Ce grand rendez-vous a su se réinventer (FIG junior, salon de la géographie numérique ...) sans perdre de son audace.

Qu'on se le dise : la vraie fidélité rend libre !

Gilles FUMEY

Professeur à l'université Paris-Sorbonne
Président de l'ADFIG



À la recherche d'un monde meilleur...

Il y a un siècle – c'était hier –, des millions d'Européens partaient vers l'Amérique en quête d'un monde meilleur. Un siècle plus tard, le mouvement s'est renversé et mondialisé. Tous les pays du monde accueillent leur part des 260 millions d'humains fuyant la misère et la guerre. Au point que les pays du Sud reçoivent aujourd'hui autant de migrants que ceux du Nord : près de la moitié sont des femmes et autant de déplacés environnementaux qui n'ont pas les ressources pour aller loin que les pays voisins où les frontières sont plus faciles à franchir.

Le laboratoire Migrinter de Poitiers, dirigé par Olivier Clochard, a programmé de très riches tables-rondes et conférences pour saisir les enjeux de ces mouvements pour le présent et l'avenir du monde. En Europe, les migrations de travail d'échelle mondiale sont loin derrière le regroupement familial, les études et la demande d'un asile. Et les smartphones ont joué, sans doute, un grand rôle dans la construction mentale d'un Ailleurs désirable.

Migrants et réfugiés nous aident à questionner nos rapports au monde et aux autres. Tout comme la région invitée, les Caraïbes, où l'insularité a fabriqué le pire et le meilleur.



PRÉSIDENTE DU FIG 2019

Mercedes Erra

Elle est certainement l'image de la femme moderne : chef d'entreprise, mère de 5 enfants, émigrée espagnole, Mercedes Erra impressionne par sa réussite. À la tête d'Havas Worldwide après avoir co-fondé l'agence BETC Euro RSCG, première agence française de publicité. Femme de tête, chef d'entreprise aujourd'hui reconnue, le chemin n'a pourtant pas été un long fleuve tranquille. Féministe convaincue, mère de famille entière, elle s'engage aussi dans différentes associations, notamment au profit de l'immigration.



GRAND TÉMOIN DU FIG 2019

Raphaëlle Bacqué

Vous la croiserez peut-être pendant le Festival comme vous l'avez peut-être vu à « C dans l'air ». Elle va ausculter la parole des géographes et des invités dans les rencontres. Raphaëlle Bacqué, notre grand témoin, rendra compte de ce que le FIG a évoqué et imprimé dans nos mémoires pendant trois jours. Journaliste au Monde, elle a une passion toute particulière pour la chose politique.



PRÉSIDENT DU SALON DU LIVRE 2019

Patrick Chamoiseau

Patrick Chamoiseau est l'héritier d'Aimé Césaire et d'Edouard Glissant. Lauréat du prix Goncourt en 1992 pour *Texaco*, connu pour son travail sur la langue créole, il est l'un des écrivains majeurs de la Caraïbe. Essayiste, romancier, mais aussi auteur de théâtre, il est avant tout un écrivain engagé : pour la reconnaissance de l'esclavage comme crime contre l'humanité, pour la valorisation de la culture et la langue créoles, mais aussi, plus récemment, pour rendre compte de l'urgence d'une humanité face aux migrants.



Les espaces du Festival

Le Festival International de Géographie c'est aussi une grande fête pluridisciplinaire. Nos différents espaces regroupent une grande variété de thématiques pour tous. Du numérique à la littérature, de la culture à la gastronomie ; la géo est partout !

⊕ **L'Espace Géo-numérique** // p. 11

Partez à la découverte de la géographie et des nouvelles technologies. Vous y découvrirez des conférences géo-numériques sur différents thèmes (mobilité et flux, métiers de la géomatique, aménagement du territoire, 3D...) et l'espace exposants.

⊕ **Géo-gastronomie** // p. 18-19

Pour vous restaurer et vous délecter d'une cuisine variée, riche, d'ici et d'ailleurs, n'hésitez pas à découvrir le programme de notre espace Géo-gastronomie. Produits locaux, régionaux, nationaux et caribéens... Vos papilles voyageront tout au long du festival.

⊕ **Géo-littérature - Le salon du livre Amerigo Vespucci** // p.14-15

Pays invité et thématiques, découvertes, voyages, dédicaces d'auteurs rencontrés... Délectez-vous d'un programme haut en couleurs.

⊕ **Le FIG junior** // p.16

Ce week-end de festivité ne laissera pas les plus jeunes en reste. Découvrez en famille la programmation du FIG junior, et son chapiteau uniquement réservé aux plus jeunes pour une première initiation. Ateliers, découvertes... rien de mieux pour découvrir la science en s'amusant !

⊕ **Géo-culture** // p. 17 et 22-25

La géographie est également prétexte au divertissement. Découvrez l'espace Géo-culture, et profitez de spectacles, de concerts et de séances de cinéma.



Le festival, c'est aussi :

des expositions, des spectacles,
des concerts....

Retrouvez le programme détaillé p. 27 !



PRÉSENTATION DE

Migrinter

le laboratoire de recherche
CNRS-Université de Poitiers



Migrinter, laboratoire de recherche (CNRS-Université de Poitiers), créé par Gildas SIMON, géographe, contribue, depuis plus de trente ans, à enrichir les études migratoires, tant au niveau national qu'au niveau international.

L'équipe scientifique composée d'une cinquantaine de membres, œuvre pour une approche pluridisciplinaire des migrations qui fait dialoguer la géographie avec l'anthropologie et la sociologie, le droit, l'histoire, la démographie, les sciences de l'informatique etc. Une attention particulière est portée aux questions éthiques et à la production d'un savoir partagé entre le monde académique, les institutions et la société civile.

Les recherches menées à Migrinter confèrent une place fondamentale au vécu du migrant et s'appuient sur des sources et méthodes variées comme les statistiques, les enquêtes ethnographiques, les entretiens biographiques, les données administratives, les corpus juridiques, la production cartographique etc. Les terrains étudiés sont tant européens qu'extra-européens : l'Union européenne et ses bordures (Balkans, Caucase, etc.), la Méditerranée, l'Afrique Subsaharienne, le Moyen Orient, l'Amérique latine, les États-Unis, etc.

Si la recherche constitue le point de référence de ses activités, l'équipe accorde une grande importance à la formation, la publication scientifique, la diffusion vers le grand public et la documentation. Un Master pluridisciplinaire est adossé au laboratoire qui accueille également de nombreux doctorants français et étrangers. Un centre de documentation labellisé collection d'excellence pour la recherche, réunit plus de 22 000 références bibliographiques consacrées aux migrations internationales.

Cette dynamique scientifique permet à Migrinter de développer des partenariats scientifiques et institutionnels, nationaux et internationaux. Son statut de partenaire associé auprès de l'Institut Convergence Migrations, créé en 2018, renforce sa place centrale dans le paysage contemporain de la recherche sur les migrations et souligne la pertinence d'une approche géographique du fait migratoire.

L'UMR Migrinter participe ainsi à l'émergence d'un espace de réflexion critique dans les débats politiques et sociétaux sur les migrations internationales.

LE MOT DU DIRECTEUR SCIENTIFIQUE

Depuis les années 2000, les États répondent aux « crises migratoires » par une augmentation des dispositifs sécuritaires. Ces processus engendrent des mouvements protectionnistes et la montée des populismes, et font que la liberté d'aller et venir des personnes est remise en cause. C'est le cas de l'Union européenne, à la fois sur le plan opérationnel et dans les discours, conduisant aussi à fragiliser ses principes fondateurs. La circulation des femmes et des hommes apparaît alors différenciée et inégalitaire, productrice d'exclusion autant que d'inclusion. Pourquoi une personne serait-elle plus légitime à se déplacer qu'une autre ? Question à laquelle les rencontres de la 30^e édition du FIG – à l'appui de travaux scientifiques et artistiques, œuvres littéraires – apporteront des éléments de réponses ou de réflexions afin de réaffirmer les idées et valeurs humanistes. Le progrès humain est un combat.



Plus d'infos sur :
www.migrinter.labo.univ-poitiers.fr

Olivier Clochard
Directeur scientifique
de cette 30^e édition



Migrations

La Déclaration universelle des droits de l'homme qui consacre le droit de toute personne à émigrer de tout pays (article 13, alinéa 2), est souvent un des premiers arguments cités par celles et ceux promouvant la libre circulation des personnes. Cet objectif politique demeure néanmoins controversé et éluusif car si ce texte international mentionne « le droit de quitter tout pays », entrer dans un autre État relève de la souveraineté de l'État en question. Il n'existe donc aucun consensus à l'échelle internationale sur la pertinence de la libre circulation (entendu comme droit de sortie et d'entrée), cette dernière n'en constitue pas moins un principe politique important qui se retrouve dans plusieurs processus d'intégration régionale (Union européenne, CEDEAO, MERCOSUR, etc.)

En 2019, près de 258 millions de personnes – soit près de 3,4 % des habitants de la planète – sont des migrants internationaux qui, selon les Nations unies, sont des « personnes s'installant dans un pays autre que leur pays de résidence habituelle pour une période d'au moins douze mois ». Toutefois, ce terme de « migrant » recouvre et occulte une diversité de situations. Une Française originaire de Lille vivant à Bruxelles sera considérée comme tel alors qu'une Chinoise du Xinjiang déménageant à Pékin (soit une distance de près 3 000 kilomètres) n'entre pas dans les comptes onusiens. Il en est de même pour les personnes déplacées à l'intérieur de leur pays suite à un conflit (Syrie, Ukraine, Soudan, Colombie, etc.)

Les mouvements de populations à travers le monde et les nombreuses situations qui en découlent s'inscrivent dans une variété d'espaces et de temporalités. Néanmoins, c'est au moment de « crises migratoires », comme celles des années 1990 et 2015, notamment en Europe, ou plus récemment celle à la frontière des États-Unis et du Mexique, que la thématique des migrations est largement médiatisée. Les évolutions relatives à l'accueil des personnes exilées (carence de structures d'hébergement, campements informels dans les interstices des villes, etc.), de plus en plus subordonnées aux politiques de maîtrise des flux migratoires témoignent de cette visibilité donnée aux migrations.

Pourtant, les déplacements de populations ont une épaisseur historique que tend à gommer l'approche événementielle et eurocentrée des migrations, proposée par certains responsables politiques et médias. Avoir une telle lecture des migrations, c'est omettre que les migrants sont aussi des acteurs du développement, que de nombreuses personnes de pays dits développés partent s'installer dans d'autres régions dont le niveau de développement est similaire, voire plus faible, et que si les populations se déplacent essentiellement entre les États situés au sein d'une même région, d'autres dynamiques migratoires existent et méritent d'être découvertes. C'est le cas notamment des migrants des Caraïbes, région invitée à l'occasion de la 30^e édition du festival international de géographie.



les axes scientifiques du FIG

1

ROUTES DE LA MIGRATION D'HIER ET D'AUJOURD'HUI

2

EXPÉRIENCES ET LIEUX DE LA MIGRATION

3

MIGRATIONS ET MOBILISATIONS

4

ARTS EN MIGRATION ET SUR LES MIGRATIONS

5

ENSEIGNER LES MIGRATIONS INTERNATIONALES

6

LES CARAÏBES (RÉGION INVITÉE)



La Région Grand Est se livre et s'illustre



→ FORTE DE SON RÉSEAU DE 150 LIBRAIRIES, DE 140 ÉDITEURS, DE PLUS DE 500 AUTEURS ET COMPTANT PLUS DE 70 MANIFESTATIONS LITTÉRAIRES, LA RÉGION RÉAFFIRME SON ATTACHEMENT À DÉFENDRE UNE FILIÈRE DONT L'ENSEMBLE DES ACTEURS SONT LES GARANTS D'UNE OFFRE CULTURELLE VARIÉE ET PERMETTENT À L'ENSEMBLE DES CITOYENS UN ACCÈS CHAQUE JOUR RÉINVENTÉ AU LIVRE ET À L'IMAGINAIRE.

CONFÉRENCE

↔ VENDREDI 4 OCTOBRE, 14H
CHAPITEAU CONVIVIAL (RENCONTRE
PRIORITAIREMENT RÉSERVÉE AUX LYCÉENS)

Migrations : témoignages !

avec James Noël, écrivain Haïtien,
Raphaël Pitti, conseiller Municipal
Délégué à la Mairie de Metz et médecin
de guerre et Mamadou Diallo, jeune migrant
guinéen, animée par Paul Didier. ♦

CONFÉRENCE

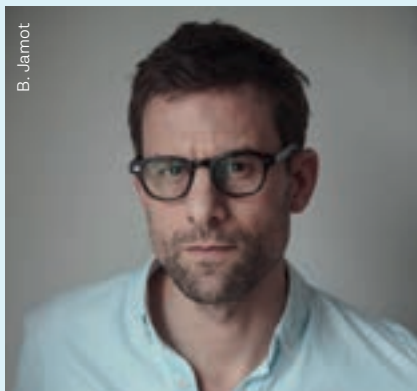
↔ SAMEDI 5 OCTOBRE, 9H30
TOUR DE LA LIBERTÉ

La Lorraine, terre d'accueil des immigrés

avec Baru, auteur de B.D., Claudine Colin, auteur
de « é così la vie... » et Piero Galloro, sociologue et
historien des migrations, Université de Lorraine;
animée par Pierre Daum, journaliste et auteur.

Depuis des siècles, la Lorraine accueille
des immigrés, d'Italie, de Pologne ou d'Algérie.
Pourquoi et qu'avait à proposer la région ? ♦

B. Jamot



CONFÉRENCE

↔ SAMEDI 5 OCTOBRE, 11H
MUSÉE PIERRE-NOËL

Rencontre-Lecture par Nicolas Mathieu, auteur et prix Goncourt 2018

Nicolas Mathieu, originaire des Vosges
et Prix Goncourt 2018 pour son roman
Leurs enfants après eux, revient, fidèle
au Festival International de Géographie. ♦



Saint-Dié-des-Vosges fête cette année le 30^e anniversaire de son FIG !

30 ans de rencontres, de débats, de conférences, d'expositions...

30 ans à parcourir les cinq continents au pied de la Tour de la Liberté !

30 ans durant lesquels le succès populaire et la notoriété internationale du Festival n'ont cessé de croître !

30 ans que des élus, et je salue ici l'implication forte de David Valence, Maire et Vice-Président de la Région Grand Est, une équipe d'organisation et des dizaines de bénévoles ont déployé une formidable énergie pour construire cet événement !

Le Festival International de Géographie occupe une place à part dans la sphère des festivals dits « scientifiques ». Certes, il accueille, lui aussi, des sommités mondiales venues échanger sur les évolutions de notre temps mais il est surtout complètement ouvert au grand public qui est de plus en plus nombreux à se mêler aux experts dans les allées déodatiennes.

C'est devenu l'une des manifestations phares au niveau national et international en matière de découverte de nos environnements proches ou beaucoup plus lointains.

C'est pourquoi la Région Grand Est s'honore d'en être l'un des partenaires.

C'est désormais l'un des principaux « spots » de notre nouvelle région et je me réjouis de la qualité de sa programmation et de son ouverture vers la société.

Le thème des migrations choisi cette année est au cœur du débat politique mondial mais il est également au centre des évolutions sociétales qui nous concernent toutes et tous.

En ce trentième anniversaire du FIG, je forme le vœu que cette édition puisse, une fois encore, favoriser les échanges et la compréhension de notre monde moderne.

Et je tiens à saluer Christian Pierret, fondateur du Festival, qui a su mettre Saint-Dié-des-Vosges au centre de la géographie mondiale. En effet, de la découverte d'un nouveau monde par Christophe Colomb en 1492 à l'invention du mot America par des cartographes déodatien en 1507; une histoire fabuleuse s'est construite sous sa houlette en terre vosgienne.

Bel anniversaire et bravo à toutes les équipes du FIG 2019 !

Jean Rottner

Président de la Région Grand Est

L'espace Géo-Numérique

Pour cette 30^e édition, l'historique Salon Géomatique devient « l'Espace Géo-numérique ».

Au sein du vaste espace François Mitterrand, il invitera le visiteur à aller à la rencontre de la géographie et des nouvelles technologies. Le salon est organisé avec le soutien de l'AFIGEO. Vous y découvrirez des conférences géo-numériques sur différents thèmes et une vingtaine de structures vous attendent pour vous présenter des démonstrations d'applications innovantes.

Venez prendre part à des animations interactives tous publics :

- ⊕ Manipulez les systèmes d'information géographique
- ⊕ Participez aux vols immersifs en direct
- ⊕ Intégrez les cartes de votre territoire dans les jeux-vidéos 3D
- ⊕ Appréhendez les enjeux de l'aménagement du territoire français
- ⊕ Participez au quizz géo-numérique



Les mini-conférences

→ DÉCOUVREZ L'ENSEMBLE DES CONFÉRENCES DE L'ESPACE GÉO-NUMÉRIQUE!

Vendredi 4 octobre

- 10h** : ⊕ **Qu'est-ce qu'un quartier prioritaire de la Politique de la Ville ? De la conception à la visualisation sur le SIG-VILLE**, Pierre-Alban Bonin, du bureau de l'Observatoire des territoires en politique de la Ville, CGET
- 10h30** : ⊕ **GéoGrandEst 1 an après, où en sommes-nous ? Les services complémentaires développés**, Eric Tschudy, Chef de l'unité SIG de Metz, DREAL Grand Est et Guillaume Ryckelynck, Chef de projet géomatique – Coordinateur GéoGrandEst, GéoGrandEst
- 11h** : ⊕ **Le projet SIG 3D de l'Eurométropole de Strasbourg**, Philippe Slisse, Chef de projet SIG 3D, Eurométropole de Strasbourg
- ⊕ **Carto partie *Cartographions les infrastructures touristiques en Guadeloupe*** animée par l'Eurométropole de Strasbourg
- 14h** : ⊕ **Minecraft/Minetest : appréhender le monde par le jeu, et découverte de nouveaux outils pédagogiques sur les risques naturels**, François Le Cordix, Chef de projet R&D, IGN
- ⊕ **Caraïbes et risques : les images satellites en réponse aux problématiques locales**, Mathilde Caspard, Ingénieure – Responsable communication, Icube-SERTIT
- 15h** : ⊕ **Construisez St-Dié-des-Vosges demain dans Minecraft**, en collaboration entre l'IGN, le Ministère de la Cohésion des Territoires et des Relations avec les Collectivités Territoriales, l'ENSA de Nancy et Achencraft
- 16h** : ⊕ **Vis ma vie de Géomaticien**, Pierre Bazile, AFIGEO et Pauline Larinier, Eurométropole de Strasbourg

Samedi 5 octobre

- 9h-17h** : ⊕ **Vol immersif en direct par drone avec Drone Alsace**
- 10h** : ⊕ **Démonstration d'outils en ligne pour tout savoir sur les mobilités résidentielles de votre territoire**, Constance Lecomte du bureau de l'Observatoire des territoires, CGET
- 10h30** : ⊕ **Panorama critique des applications web de (géo) visualisation de flux migratoires**, Françoise Bahoken, Chargée de recherches, IFSTTAR



- 11h : ⊕ **L'open data de l'Eurométropole de Strasbourg**, Jean-Charles Guimard, responsable du département Usages de l'information géographique, Eurométropole de Strasbourg
- 11h30 : ⊕ **Carto partie *Cartographions les infrastructures touristiques en Guadeloupe*** animée par l'Eurométropole de Strasbourg
- 14h : ⊕ **Les drones au service de la géomatique**, Tristan Freville, CEO & Directeur des opérations, Drone Alsace
- 15h : ⊕ **Minecraft/Minetest : appréhender le monde par le jeu, et découverte de nouveaux outils pédagogiques sur les risques naturels**, François Le Cordix, Chef de projet R&D, IGN
- 15h : ⊕ **GéoGrandEst pour diffuser et réutiliser des données : l'exemple de la cartographie des travailleurs frontaliers**, Julien Guerard, Chargé d'études cartographe, SGARE Grand Est, et Marie-Christine Schott, Responsable service SIG, Région Grand Est
- 15h30 : ⊕ **Construisez St-Dié-des-Vosges demain dans Minecraft**, en collaboration entre l'IGN, le Ministère de la Cohésion des Territoires et des Relations avec les Collectivités Territoriales, l'ENSA de Nancy et Achecraft
- 16h : ⊕ **La France au travers des cartes de l'INSEE**, Valérie Darriau, Cheffe de la division Statistiques et Analyses Urbaines, et Odile Soulas, Cheffe du pôle Offre de Données Locales, INSEE
- 16h : ⊕ **Démonstration des Géoportails transfrontaliers**, GeoRhena et SIG Grande Région
- 16h30 : ⊕ **Découvrir le SIG en manipulant QGIS (carte au Trésor)**, Frédéric Portet Agroparistech

Dimanche 6 octobre

- 9h-17h : ⊕ **Vol immersif en direct par drone avec Drone Alsace**
- 10h : ⊕ **SOFIE : une application de diagnostic sur l'accès à l'emploi des femmes au niveau des intercommunalités**, Constance Lecomte du bureau de l'Observatoire des territoires, CGET
- 10h30 : ⊕ **Co-construire des données de référence géographiques**, Sébastien Wehrle, Eurométropole de Strasbourg
- 11h : ⊕ **La France au travers des cartes de l'INSEE**, Valérie Darriau, Cheffe de la division Statistiques et Analyses Urbaines, et Odile Soulas, Cheffe du pôle Offre de Données Locales, INSEE
- 11h : ⊕ **Carto partie *Cartographions les infrastructures touristiques en Guadeloupe*** animée par l'Eurométropole de Strasbourg
- 11h30 : ⊕ **L'usage des SIG pour la gestion d'un territoire**, Jean-Charles Guimard, Responsable du département Usages de l'information géographique, Eurométropole de Strasbourg
- 14h : ⊕ **Restitution de l'animation « Construisez St-Dié-des-Vosges demain dans Minecraft »**, en collaboration entre l'IGN, le Ministère de la Cohésion des Territoires et des Relations avec les Collectivités Territoriales, l'ENSA de Nancy et Achecraft



Salon du livre Amerigo Vespucci, le salon pour petits et grands

Le salon du livre **Amerigo Vespucci**, sous un vaste chapiteau, au pied de la tour de la liberté, et présidé par le grand écrivain martiniquais **Patrick Chamoiseau** accueillera à nouveau pour cette 30^e édition, plus de 80 éditeurs, liés de près ou de loin à la géographie, et qui en fait **la plus grande librairie de géographie** en France durant trois jours.

Dans un espace aménagé et partagé, les éditeurs de sciences-humaines (dont « la Découverte » est notre éditeur invité d'honneur) y côtoient les revues (*Relief*, *Zadig...*), les laboratoires, les éditeurs de voyage (Magellan, Transboréal...) les éditeurs de fiction, de jeunesse et un espace bd. La région la Caraïbe y aura toute sa place avec un stand dédié.

Au cœur du salon, un espace mini-conférence à destination des plus jeunes et des familles, et pour une première, un espace dédié aux jeux de société.

Les romanciers, les géographes, les historiens, les essayistes, les illustrateurs en tous genres vous donnent rendez-vous pour cette grande fête du livre gratuite et ouverte à tous les publics.



Horaires du salon :

Vendredi et samedi : 9h-19h
Dimanche : 9h-18h





Programme des mini-conférences

CHAPITEAU DU SALON DU LIVRE – ESPACE MINI-CONFÉRENCES

Vendredi 4 octobre

- 17h : ⊕ **Qu'est-ce qu'une frontière**
avec Michel Foucher, titulaire de la chaire de géopolitique appliquée (à partir de 8 ans)

Samedi 5 octobre

- 10h : ⊕ **Trépidantes villes pour petits explorateurs** (Belin jeunesse)
avec Elisabeth Dumont-LeCornec, auteure (à partir de 10 ans)
- 11h : ⊕ **La belle aventure de l'océan** (Armand Colin)
avec Jean-Baptiste de Panafieu, auteur (à partir de 10 ans)
- 14h : ⊕ **Comptines de Cajou et de Coco** (Didier jeunesse)
avec Nathalie Soussana, auteure (à partir de 5 ans)
- 15h : ⊕ **Mon pays en héritage** (Rue du Monde)
avec Sandra Poinot-Chérif, auteure-illustratrice (à partir de 6 ans)
- 16H : ⊕ **Spectacle interactif Ti chat, tu souris ?**
avec Valer'Egouy qui conserve l'esprit du conte traditionnel de la Martinique
et lui ajoute un jeu interactif dynamique, vivant, du chant et de la danse pour emmener en voyage...
- 17h : ⊕ **Petite histoire de l'hospitalité**
avec Thierry Paquot, professeur émérite des universités (à partir de 5 ans)

Dimanche 6 octobre

- 11h : ⊕ **Comment l'homme a domestiqué l'animal** avec Jean-Baptiste de Panafieu, auteur (à partir de 5 ans)
- 14h : ⊕ **L'arrivée d'un migrant à Paris** avec Béatrice Fontanel, écrivain (à partir de 5 ans)
- 15H : ⊕ **La ville quoi de neuf ?** avec Didier Cornille - Lauréat du prix Amerigo Vespucci Jeunesse 2019
(à partir de 5 ans)
- 16h : ⊕ **Immigration asiatique** avec Arnaud Friedmann, auteur (à partir de 5 ans)



FIG Junior

Sous le chapiteau

Du vendredi au dimanche, de 9h à 18h

⊕ Ateliers d'illustration sur le thème des pirates

par l'atelier Geek'n'draw

Apprentissage des bases, crayonné, encre et mise en couleur et présentation et démonstration du jeu de plateau sur le thème des pirates samedi et dimanche.

⊕ Chasse au trésor

Un rallye découverte est proposé par l'Amicale des philatélistes de Saint-Dié-des-Vosges à travers toutes les installations et infrastructures du FIG; cette chasse au trésor est proposé pour les jeunes de 8 à 17 ans.

Les participants devront répondre à des questions selon les tranches d'âges et visiteront le FIG.

Le départ se fera sous le chapiteau du FIG Junior sur le stand des philatélistes.

Les lots seront :

Entre 15 et 17 ans : une tablette

Entre 12 et 15 ans et de 8 à 11 ans : une trottinette

⊕ Les petits débrouillards

Être humain et vivre ensemble

Des ateliers qui interrogent sur les notions de diversité, de ressemblance de l'être humain ainsi que d'égalité. Des sujets délicats comme le racisme ou le rejet de l'autre à cause de la différence seront abordés.

Des activités, des jeux pour permettre de débattre et de mieux comprendre pourquoi, par exemple, nous fabriquons des stéréotypes!

Samedi et dimanche uniquement

⊕ Atelier Scratch pour tous

Le conseil municipal des jeunes propose une initiation à Scratch, un logiciel de programmation ludique conçu comme un jeu de lego.

Sur le thème des migrations et des Caraïbes, petits et grands dès l'âge de 8 ans pourront créer des affiches numériques, des histoires interactives ou des dessins animés.

⊕ Perroquets des îles

Atelier de création de perroquets colorés des Caraïbes encadré par l'AVSEA.

⊕ Origami

Atelier d'initiation à l'origami.

⊕ Les puzzles de Jean

Atelier animé par Alain Moreno (de Valeur en jeu).

⊕ Philatélie

Initiation à la philatélie, découverte et histoire des timbres et des armoiries.

⊕ Atelier tri

animé par Stéphanie Noël ambassadrice du Service du tri de l'Agglomération
Fabrication de maracas avec des objets de récupération.

⊕ Bar à sirops

Rendez-vous incontournable des festivaliers en herbe... Un bar à sirops est ouvert samedi et dimanche sous le chapiteau du FIG Junior!



Le 7^e art

Programmation proposée
par l'association pour le cinéma d'Art et d'Essai
À l'espace Georges-Sadoul, salle Excelsior

→ LES FILMS TOUS PUBLICS

⊕ Yuli

de Samulciár Bollain
1h50 / Sortie le 17 juillet 2019 VOST

L'incroyable destin de Carlos Acosta, danseur étoile, des rues de Cuba au Royal Ballet de Londres.

Mercredi 2 à 18h, jeudi 3 à 18h, vendredi 4 à 20h30 (suivie d'échanges entre le public et William Navarrete écrivain cubain, Amélia Canes doctorante cubaine), **samedi 5 à 10h et 18h, dimanche 6 à 14h et lundi 7 à 20h30**

⊕ On a beau tuer les hirondelles

de Anne Jochum / 52min / Sortie en 2018

Khairollah, orphelin, a pris seul la décision de quitter l'Afghanistan à 11 ans, contraint de laisser derrière lui son petit frère. Au bout de quatre ans d'exil et après avoir entendu son histoire, de jeunes élèves du lycée agricole de Poissy s'indignent.

Mercredi 2 à 10h15, jeudi 3 à 9h et 14h, vendredi 4 à 18h (suivie d'un échange entre et 18h le public et la réalisatrice du film Anne Jochum), **samedi 5 à 9h et 22h et dimanche 6 à 20h30**

⊕ Une saison en France

de Mahamat-Saleh Haroun / 1h40
Sortie de 31 janvier 2018

Abbas, professeur de français, a fui la guerre en Centrafrique pour bâtir une nouvelle vie en France. En attendant d'obtenir le statut de réfugié, ses enfants sont scolarisés et il travaille sur un marché où il a rencontré Carole, sensible au courage de cet homme encore hanté par les fantômes du passé. Mais si le droit d'asile lui était refusé, qu'advierait-il d'Abbas et de sa famille déracinée ?

Mercredi 2 à 20h30, vendredi 4 à 10h, samedi 5 à 14h, dimanche 6 à 16h et lundi 7 à 18h

⊕ Zombi Child

de Bertrand Bonello / 1h43 / Sortie le 12 juin 2019

Haïti, 1962. Un homme est ramené d'entre les morts pour être envoyé de force dans l'enfer des plantations de canne à sucre. 55 ans plus tard au prestigieux pensionnat de la Légion d'honneur à Paris, une adolescente haïtienne confiée à ses nouvelles amies le secret qui hante sa famille.

Jeudi 3 à 10h et 20h30, vendredi 4 à 14h, samedi 5 à 16h, dimanche 6 à 10h et lundi 7 à 16h

⊕ Le camp d'Argelés

de Felip Solé / 56min / Sortie en 2010

Dès la fin 1938, la France a dû faire face à un afflux de réfugiés venus d'Espagne, d'Allemagne, d'Autriche et d'Europe centrale. Le 12 novembre 1938 est publié un décret permettant d'interner « les indésirables étrangers » dans des centres spéciaux. Près de 600 000 personnes sont internées par mesure administrative...

Mercredi 2 à 9h, jeudi 3 à 16h, vendredi 4 à 9h et 16h, samedi 5 à 20h30 et dimanche 6 à 9h

→ LES FILMS TOUS PUBLICS

⊕ Drôles de planètes

35min / Sortie en 2019 / Dès 3 ans

Sur ces planètes lointaines, on trouve tout et son contraire. Des paysages s'inventent, des mondes se bâtissent, jour et nuit s'entremêlent pour des cohabitations poétiques et fantastiques!

Mercredi 2 à 16h

⊕ Tesoros

de Maria Novaro / 1h36 / Sortie en 2017 VOST Dès 8 ans

Jacinta nous raconte une histoire qui commence lorsque les « güeros » (Dylan, Andrea, Lucas) sont arrivés à Barra de Potosí, une communauté de pêcheurs au Mexique. Avec les enfants du village, ils forment une bande de gamins convaincus qu'ils pourront trouver le trésor caché laissé dans la région par le pirate Drake, il y a quatre siècles.

Mercredi 2 à 14h et dimanche 6 à 18h



Géo-gastronomie

Place de la Gastronomie & parcours du goût

→ Locale, régionale, nationale et internationale... la gastronomie est partout !

Deux rendez-vous stratégiques pour se délecter les papilles :

- ⊕ Place de la gastronomie avec ses nombreux exposants et les démonstrations culinaires
- ⊕ L'allée des saveurs, place Jean-Mansuy pour se restaurer sur le pouce et boire un verre

Vendredi 4 octobre

- 12h30** : ⊕ **Loup des Caraïbes** par Jacques Hildenbrand, chef de cuisine à la Brasserie de l'Excelsior à Nancy
- 14h** : ⊕ **Salade de dorade rose marinée aux citrons verts, lait de coco, mangue et fruit de la passion** par Hubert Lépine, chef cuisinier au restaurant Le Kammerzel Strasbourg
- 15h30** : ⊕ **Tarte Caraïbes** par Serge Pierrel, Professeur au lycée hôtelier de Gérardmer
- 17h** : ⊕ **Oil down** par Bruno Delvallée, chef de cuisine sur l'île de Grenade
- 18h30** : ⊕ **Cuisine typiquement italienne** par Fattoria di Tullio

Samedi 5 octobre

- 9h** : ⊕ **Accras aux truites** par Didier Kerner, chef de cuisine restaurant l'Echauguette à Taintrux
- 10h30** : ⊕ **Conférence « La prune, une grande voyageuse »** avec Marie Treps, linguiste, experte de la tarte aux mirabelles. Auteur de « La prune » Tohu Bohu éditions
- 12h** : ⊕ **Brouillade à la Truffe et sa chantilly truffée** par Pascal Schuzger, truffier
- 13h30** : ⊕ **Arts de la table : démonstrations et techniques de restaurant à base de produits caribéens** par Denis Herry, professeurs de restaurant au Lycée Hôtelier de Gérardmer
- 15h** : ⊕ **Poisson de ligne, asperges lacto-fermentées, sauce chien** par Morgan Fady, chef de cuisine au restaurant l'Imprimerie à Fontenoy la Joute
- 16h30** : ⊕ **Caille des Vosges à la coque** par Philippe Thomas, chef de cuisine au restaurant Au bon gîte à Senones
- 18h** : ⊕ **Foie gras poêlé en texture de courges et émulsion à la vanille** par Logan Laug, restaurant Table Urbaine à Saint-Dié-des-Vosges



Dimanche 6 octobre

- 9h** : ⊕ **Démonstration** par Valerian Privat chef de cuisine au restaurant la Brasserie du Boucher à Moyenmoutier
- 10h30** : ⊕ **Comme un tableau à 4 mains aux saveurs des Caraïbes** par Logan Laug, restaurant Table Urbaine à Saint-Dié-des-Vosges
- 10h30** : ⊕ **Démonstration culinaire** par Logan Laug, restaurant Table Urbaine à Saint-Dié-des-Vosges
- 12h** : ⊕ **Les Bakes beignet à Grenadienne** par Bruno Delvallée, chef de cuisine sur l'île de Grenade
- 13h30** : ⊕ **Le Chevalier D'Eon** par Marie Treps, auteur et Roguyata Dem, cuisinière amateur
- 15h** : ⊕ **Fabrication pâte fraîche à l'italienne** par Fattoria di Tullio
- 16h15** : ⊕ **Blanc manger revisité** par Didier Kerner, chef de cuisine restaurant l'Echauguette à Taintrux



Le Plan National de Formation

Dans le cadre du plan national de formation (PNF), le Festival International de Géographie permet aux enseignants de participer à des rencontres pédagogiques. La programmation est élaborée par un comité présidé par l'Inspection Générale et s'inscrit, sous l'égide de la DGESCO, dans les dispositifs de formation continue du PNF. Il est ouvert en priorité aux enseignants, mais accessible au public dans la limite des places disponibles.

Parallèlement, les enseignants peuvent assister à des conférences et échanger avec des géographes universitaires, inspecteurs, formateurs... Des ressources, en lien avec ce PNF, sont publiées chaque année, permettant aux enseignants de poursuivre la réflexion.

Vendredi 4 octobre

→ Espace Sadoul

9H
9H30

- ⊕ **Accueil des enseignants / Retransmission en direct sur les réseaux sociaux**
Par David Valence, Maire de Saint-Dié-des-Vosges, Mesdames et Messieurs les Inspecteurs Généraux de l'Éducation nationale et Olivier Clochard, Directeur Scientifique du festival dans le cadre du Plan national de Formation du Ministère de l'Éducation Nationale. Présentation des parcours pédagogiques par l'inspection générale.

9H30
11H15

- ⊕ **Frontières et migrations**
Conférence introductive avec Michel Foucher, titulaire de la chaire de géopolitique appliquée

11H15
12H30

- ⊕ **Migrations, géopolitique, frontières dans l'espace caraïbe**
Table ronde avec Virginie Baby-Collin, Université d'Aix-Marseille, Michel Foucher, titulaire de la chaire de géopolitique appliquée et Frédéric Piantoni, géographe, université de Reims Champagne Ardenne

→ IUT, amphithéâtre

14H15
15H45

- ⊕ **Programmes et examens, les évolutions de nos enseignements au lycée et les nouvelles modalités d'évaluation**
Table ronde avec les inspecteurs généraux de l'Éducation nationale

→ Restaurant Au Bureau

16H15
17H

- ⊕ **Educ'ARTE**
Présentation du site Educ'ARTE avec Louise Andrieu, responsable du développement des usages - Educ'ARTE



Samedi 5 octobre

IUT, amphithéâtre

- 9H30
10H30
- ⊕ **Cartographier les migrations**
Conférence avec Catherine Wihlto de Wenden, CNRS (CERI), Olivier Clochard, géographe à Migrinter, CNRS, Université de Poitiers animée par un inspecteur d'académie de Nancy-Metz. La mode est aux Atlas, cartes et graphiques pour enseigner et représenter les migrations, mais que veut-on montrer quand on a recours à ce mode de communication ? Quels sont les biais et est-ce plus difficile d'analyser de façon graphique ?
 - ⊕ **Les ressources numériques dans les concours d'enseignement : EDUGEO, GEOIMAGES**
Table ronde avec Jean-Louis Leydet (DAN de l'académie d'Aix Marseille), Laurent Carroué (IGEN), Catherine Biaggi (IGEN présidente du CAPES Externe d'histoire-géographie)
 - ⊕ **Les frontières dans les nouveaux programmes** avec Christian Grataloup, professeur émérite, université Paris-Diderot, Frédéric Miotto, Charlotte, Rousset, géographe et Delphine Papin, cartographe au journal *Le Monde*
- 13H30
15H15
- 15H45
17H15

Lycée Jules Ferry, amphithéâtre

- 10H30
13H
- ⊕ **Changement global et migrations environnementales**
Table ronde – Rendez-vous du développement durable avec François Gemenne, géographe, université de Liège et Sciences PO Paris et Bernadette Merenne-Schoumaker, géographe, université de Liège animée par Michel Hagnerelle, Inspecteur Général honoraire

Dimanche 6 octobre

IUT, amphithéâtre

- 9H30
11H
- ⊕ **Ateliers cartographiques interactifs Viens faire ta carte**
Approches du croquis en classe et dans l'évaluation avec Guillaume Fourmont, rédacteur en chef de la revue *Carto*, Olivier Godard, professeur d'histoire-géographie, créateur et responsable du concours *Carto* Christophe Marchand ; IA-IPR d'histoire-géographie, académie de Strasbourg

Ateliers numériques du PNF

Espace Géo-numérique, Espace François-Mitterrand, salle de la Dame Blanche

- ⊕ **Habiter ici, habiter ailleurs : «Metz, ma ville en cartes (Projet cycle 3)»** avec Alain Fabry et Séverine Heip, Académie de Nancy-Metz
► **Vendredi à 9h et samedi à 16h**
- ⊕ **Webradio et cartographie numérique : deux approches pour mieux appréhender les flux migratoires mondiaux (cycle 4 ; 4^e)** avec Arnaud Détot, professeur, Académie d'Amiens
► **Vendredi à 10h et samedi à 17h**
- ⊕ **Étudier les enjeux et les acteurs des migrations internationales avec la cartographie numérique (2nde GT)** avec Mathieu Merlet et Cédric Ridet, AEFÉ
► **Vendredi à 11h et samedi à 9h**
- ⊕ **Présenter l'itinéraire d'une famille de migrants avec une narration multimédia (cycle 4 ; 4^e)** avec Virginie Estève, Académie de Toulouse
► **Vendredi à 14h et samedi à 10h**
- ⊕ **Étudier l'Ostre-mer et la puissance française avec des ressources Éduthèque : le bassin Caraïbe (Tale Bac pro)** avec Nora Latroch, Académie d'Aix-Marseille
► **Vendredi à 15h et samedi à 13h**
- ⊕ **Étudier le tourisme de croisière dans la Caraïbe avec IGN-Édugéo (2nde GT)** avec Elsa Juston, Académie de Martinique
► **Vendredi à 16h et samedi à 14h**
- ⊕ **La question migratoire en Méditerranée : une approche multiscale avec des outils numériques (2nde GT)** avec Perrine Gourio et David Neuman, Académie de Toulouse
► **Vendredi à 17h et samedi à 11h**
- ⊕ **Évaluer et proposer des pistes pour réduire les émissions de dioxyde de carbone générées par les migrations pendulaires dans l'aire urbaine havraise dans le cadre de l'enseignement de SNT (2nde GT)** avec Cyrille Chopin, Académie de Rouen
► **Samedi à 15h**



EXPOSITION

↔ Du 17–09 au 06–10 / MÉDIATHÈQUE
VICTOR HUGO

Rencontres à l'Est : portraits roms

Un voyage en Slovaquie en 1994 amène Méloody Seiwert, photographe, à s'intéresser aux populations tziganes, puis en Roumanie aux Roms. Des photos qui témoignent d'une grande humanité et mettent en lumière la dignité des personnes rencontrées. ♦

EXPOSITION

↔ Du 3–10 au 12–10 / LA NEF

Tous Migrants

par Association Cartooning for Peace

Exposition qui retrace le parcours complexe des migrants à travers des dessins de presse du monde entier. Leurs coups de crayon cassent les préjugés, dénoncent le rejet de l'étranger et montrent l'apport et la richesse de la diversité. ♦



EXPOSITION

↔ Tout au long du festival / MUSÉE P. NOËL

D'ici et d'ailleurs : à la croisée des Vosges du Nord

L'exposition permettra de présenter des hommes et des femmes «D'ici et d'ailleurs» qui ont façonné et promu, à travers les siècles et les territoires, les Vosges du Nord. Cette exposition est proposée par Le Parc naturel régional des Vosges du Nord. ♦

EXPOSITION

↔ Tout au long du festival / MUSÉE P. NOËL

Ciao Italia

Le Musée national de l'histoire de l'immigration présente pour la première fois à l'échelle nationale, un panorama de l'histoire de l'immigration italienne en France, qui reste à ce jour la plus importante. ♦

EXPOSITION

↔ Tout au long du festival / MUSÉE P. NOËL

Démineurs

Initié par le réalisateur Fred Soupa, le projet est né du souhait de donner aux jeunes Mineurs Isolés Étrangers, la possibilité d'une expression libre et créative. ♦

EXPOSITION

↔ Du 3–10 au 12–10 / LA NEF

ARCHINoMADE

par le collectif Heruditatem

Ateliers ludiques autour de grands thèmes de l'architecture contemporaine, adaptés à tout âge : la ville verte, l'habitat, l'architecture textile, la lumière dans la conception ou encore les usages des bâtiments. ♦

EXPOSITION

↔ Jusqu'au 6 octobre
MÉDIATHÈQUE VICTOR-HUGO

Carnets de voyages : Renaissance

Les élèves de l'atelier du Ban des arts exposent les carnets de voyage réalisés à l'occasion d'un voyage à Florence. ♦



EXPOSITION

↔ Tout au long du festival / LIBRAIRIE LE NEUF

Les migrations depuis 1973 vues par Plantu en 100 dessins de presse

46 années d'histoire contemporaine illustrées par ses dessins. En bon chroniqueur de l'actualité, Plantu montre les gestes de solidarité et les signes d'espoir en l'humanité. Mise en place par Rémi Pezerat, Docteur en Science Politique. ♦



DR

EXPOSITION

↔ Tout au long du festival / HALL DE L'IUT

Sahraouis : retour sur Terre

par Maurice Cuquel

Dans ces camps de réfugiés règne une étrange atmosphère, comme s'il s'agissait d'une aventure spatiale à l'envers : le rêve d'un peuple de quitter le paysage lunaire de son exil pour revenir sur Terre. ♦

EXPOSITION

↔ Tout au long du festival / CEPAGRAP

Géographies parallèles

par Isabelle Garnier Luraschi
et Renée Lozniewski

Géographie du passage, de la migration ou encore nouvel Atlas d'un monde imaginaire, les œuvres de ces artistes dialoguent au carrefour de l'espace et du temps à travers différents médiums : livre d'artiste, peinture, gravure, photographie et installations. ♦

EXPOSITION

↔ Tout au long du festival / ESPACE FRANÇOIS-MITERRAND, SALLE MÉLUSINE

Moving Beyond Borders

par le Collectif Étrange Miroir et Migreurop

Photographies, arts numériques, cartographies et paysages sonores tissent un savant dialogue permettant d'aborder de manière globale les différentes problématiques liées aux flux migratoires.

Durant le festival des présentations de l'exposition seront effectuées par plusieurs de ses réalisateurs (horaires affichés dans l'Espace François Mitterrand). ♦



EXPOSITION

↔ Tout au long du festival / PARC JEAN-MANSUY

Exposition des affiches du Festival

À l'occasion de la 30^e édition toutes les affiches seront exposées. ♦

30^e
édition



EXPOSITION

↔ Tout au long du festival / HALL DE L'ESPACE FRANÇOIS-MITERRAND,

Minéraux de la République Dominicaine et du Mexique

Exposition-vente de minéraux de République Dominicaine et du Mexique. ♦

EXPOSITION

↔ Tout au long du festival / 9H - 18H

Salle du Trésor

La salle du Trésor présente les plus belles pièces conservées à la médiathèque, dont la *Cosmographiae Introductio*, traité de géographie imprimé à Saint-Dié en 1507 où apparaît, pour la première fois, le nom America pour désigner le Nouveau monde. ♦



EXPOSITION

↔ **Tout au long du festival**
MUSÉE PIERRE-NOËL

Étrangers et engagement 1939-1945

Cette exposition proposée par le Service Historique de la Défense, présente l'engagement des étrangers dans les armées françaises lors de la deuxième guerre mondiale. Elle montre combien la guerre fut mondiale et pas seulement au travers des enjeux des puissances politiques, mais également dans l'engagement pour les démocraties, une certaine recherche d'aventure. Elle sous-tend également le monde révolu d'une France présente sur tous les continents, dans le cadre d'une politique coloniale dont le déclin interviendra dix ans plus tard. ♦

EXPOSITION

↔ **Tout au long du festival** / HALL DE GARE SNCF

Les Antilles françaises

En partenariat avec l'IGN
Exposition au sol d'une carte géante. ♦

EXPOSITION

↔ **Tout au long du festival** / COURS DES ARTS

Épreuves photographiques, épreuves de recherche : comment fixer des ancrages incertains ?

Sélection issue d'un documentaire photographique sur la dynamique des migrations internationales dans les campagnes françaises, porté par le projet CAMIGRI / CNRS et financé par l'ANR. Cette approche sensible, inscrite dans la narration intime, guide le regard de la photographe Céline Gaïlle en dialogue constant avec les géographes William Berthomière et Christophe Imbert. ♦

EXPOSITION

↔ **Du 4 octobre 2019 au 5 janvier 2020**
Vernissage le vendredi 4 à 16h30 / MUSÉE P.NOËL

Îles d'Amérique entre réalité et imaginaire

En écho au choix des Caraïbes comme région invitée, la BnF et le musée Pierre-Noël ont conçu ensemble cette exposition. La BnF présente un « trésor » faisant ainsi partager à un plus large public ses richesses patrimoniales. ♦

DANS LES COLLECTIONS DE LA (BnF)

Musée Pierre-Noël de Saint-Dié-des-Vosges

Les « îles d'Amérique » entre réalité et imaginaire



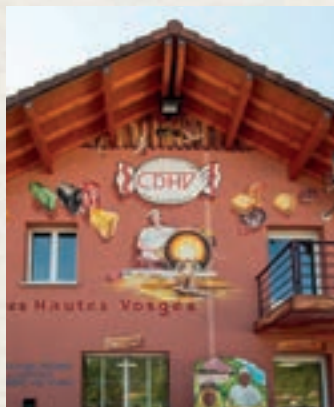
VISITEZ

à PLAINFAING



CONFISERIE DES HAUTES VOSGES

— PLAINFAING —



+ de 230 000 visiteurs par an

*Fabrication artisanale
des véritables bonbons des Vosges !*



Visites et dégustations
gratuites, guidées
et commentées.

Toute l'année
du Lundi au Samedi
de 9h30 à 12h et de 14h à 18h



44 Habeaurupt 88230 PLAINFAING

03 29 50 44 56 www.cdhv.fr 

Vente par correspondance et à distance sur toute la France et UE



INAUGURATION DE LA CARTE AU SOL IGN GÉANTE

↔ 9h-10h / HALL GARE SNCF

« Les Antilles françaises »

Naviguez d'îles en îles avec la nouvelle carte au sol sur les Antilles françaises proposées cette année encore par l'IGN. En cartes ou en photos aériennes, cette carte de 36 m² dans le hall de la gare est une véritable invitation à l'évasion et au voyage. ♦

TABLE RONDE ET TÉMOIGNAGES

↔ 9h30-11h / IUT, AMPHITHÉÂTRE

Mineurs migrants

avec Sarah Przybyl, Géographe université de Poitiers, laboratoire Migrinter; Lydie Deaux, Sociologue Université de Poitiers, laboratoire Migrinter; Ghislaine Jeandel-Jeanpierre, Vice-Présidente Conseil Départemental des Vosges.

Populations migrantes les plus vulnérables, les jeunes mineurs sont mal connus. Quels efforts sont faits pour les accompagner? Et par qui? ♦

CONFÉRENCE

↔ 9h45-10h45 / PLACE DE LA GASTRONOMIE

« La faim dans les pays pauvres »

avec Marc Dufumier, agronome (AgroParisTech) et Gilles Fumey, Président de l'ADFIG. ♦

ATELIER

↔ 10h-18h / ESPACE GEORGES SADOUL, SALLE LAUTESCHER

Faites vos cartes !

Atelier de cartes mentales sur la perception du Festival ou de sa ville proposé par l'AFNEG ♦

CONFÉRENCE

↔ 10h15 - 11h / MAISON DE LA SOLIDARITÉ, SALLE SAINT-VINCENT DE PAUL

Mobilisations à distance : les organisations de solidarité internationales migrantes entre la France, le Sénégal et le Maroc

avec Nathalie Kotlok, Maître de conférences en géographie, université de Poitiers. Les apports des migrants au développement des lieux d'origine sont désormais promus par nombre d'acteurs pour freiner les départs. Mais la relation migration développement est plus complexe. ♦



DR



DR

CONFÉRENCE

↔ 10h30-11H15 / SOUS-PRÉFECTURE,
SALLE DE RÉUNION

Le mur de D. Trump : la perception des migrants latino-américains

avec Bertrand Lemartinel, professeur
honoraire des universités (Perpignan)

Les médias présentent toujours le mur
cher à Donald Trump du point de vue états-
unien, ne serait-ce que par l'omniprésence
du président américain sur les réseaux sociaux.
Mais il est aussi indispensable de considérer
la façon dont les Latino-américains abordent
la question. ♦

CAFÉ GÉOGRAPHIQUE

↔ 11h / BAR L'ACTUEL

Patients étrangers à l'hôpital en France. Accueil des migrants et tourisme médical

avec Emmanuel Vigneron, géographe,
(université de Montpellier) et Jean-Michel
Budet, directeur d'hôpital honoraire.

Quelle est la réalité de l'accueil des malades
étrangers à l'hôpital français ?
Entre tourisme médical et accueil des migrants
quelles sont les données de base du sujet.
Où sont ces patients ? Quels sont les causes
et les facteurs de leur traitement ? ♦



DR



CONFÉRENCE

↔ 11h15-12h15 / PLACE DE LA GASTRONOMIE

«Migrations et circulations culinaires en Europe»

avec Jean Pierre Williot, professeur d'histoire contemporaine Sorbonne université. ♦

CONFÉRENCE

↔ 11h15-12h / MAISON DE LA SOLIDARITÉ, SALLE SAINT-VINCENT DE PAUL

Ne pas retenir, ne pas accueillir: le paradoxe migratoire balte

avec Céline Bayou, Rédactrice en chef du site *Regard sur l'Est*, Chargée de cours à l'INALCO et à l'IRIS.

Les pays baltes sont traversés par une angoisse existentielle : ils se vident en raison d'une faible natalité et d'une émigration constante. Or l'immigration ne calme pas leur peur de la disparition. ♦

CONFÉRENCE

↔ 11h15-12h / TOUR DE LA LIBERTÉ

Deux sociétés imbriquées: migrations et trajectoires franco-algériennes

avec Emmanuel Blanchard, Historien, université de Saint-Quentin en Yvelines et Sciences Po Paris.

L'indépendance algérienne n'a pas mis fin aux mouvements de populations entre les deux rives de la Méditerranée. L'imbrication des sociétés française et algérienne est telle que les déplacements ne peuvent être enserrés dans le cadre des politiques d'immigration. ♦



GÉO - LITTÉRATURE

↔ 11h30 / AU PIED DU TILLEUL DE LA CATHÉDRALE

Lectures de textes *Migrants, paroles d'auteurs*

par les membres de l'atelier «Lire et Dire» et d'autres lecteurs à plusieurs voix. ♦

DÉBAT

↔ 11h30-12h45 / TEMPLE

Quels engagements à destination des migrants en milieu rural ?

avec Sarah Przybyl, université de Poitiers, William Berthomière, directeur de recherches CNRS, David Lessault, chargé de recherches CNRS, Christophe Imbert, géographe, université de Rouen Normandie.

Dans les milieux ruraux français, les présences récentes ou plus anciennes de migrants sont accueillies de façon hétérogène. Individuel ou collectif, comment l'engagement se structure dans ces territoires ? ♦



CONFÉRENCE

↔ 11h30-12h30 / SOUS-PRÉFECTURE, SALLE DE RÉUNION

Migrer des Alpes vers la Lorraine aux 17^e et 18^e siècles

avec Laurence Joignon, Caisse des dépôts, EHESS (Laboratoire géo-cités).

Cette étude sur les migrations alpines n'est qu'une esquisse de ce qui pourrait être un projet de recherche plus conséquent. Ces migrations sont intimement liées à l'histoire particulière de la Lorraine et de l'Alsace, mais aussi de la Suisse, de la Savoie ou du Piémont. ♦

CONFÉRENCE

↔ 13h30-14h15 / IUT, STUDIO ALICE-GUY

Entre mobilisations citoyennes et mobilisations institutionnelles : enjeux autour des migrations au Sahel

avec Florence Boyer, chargée de recherches, Urmis, IRD, Stéphanie Lima, université de Toulouse. Comment la « crise migratoire » s'est-elle construite aussi au Sahel ? Avec l'externalisation des frontières de l'UE et l'avènement de politiques de gestion, une nouvelle grille de lecture s'impose pour saisir ce champ migratoire en tensions. ♦

GÉO - LITTÉRATURE

↔ 13h30 - 14h30 / E.H.P.A.D « LES CHARMES »

Intervention de Gilles Laporte, romancier, autour de son livre *Nos années bonheur 1945/1968*, éd. Serge Domini

GÉO - LITTÉRATURE

↔ 13h30-14h15 / TOUR DE LA LIBERTÉ

Région invitée : lecture des auteurs caribéens

par l'Atelier Lire et Dire de Saint-Dié-des-Vosges.

En ouverture au cycle de rencontres consacrées aux auteurs caribéens, l'atelier « Lire et Dire » partage quelques-uns des extraits de romans ou des poèmes de Jacques Roumain, Dany Laferrière, Yannick Lahens (Collège de France), Marie Chauvet, Maryse Condé, Patrick Chamoiseau, Edouard Glissant, Aimé Césaire. ♦

CONFÉRENCE

↔ 13h30-14h30 / INSIC, AMPHITHÉÂTRE

La leçon de géographie

avec Victor Locuratolo, auteur et Louis Marrou, Géographe.

Cette « leçon » est dédié à tous ceux qui ont eu, ou auront, à passer une épreuve de cartographie dans le cadre d'un concours. Elle met en scène deux spécialistes de l'espace français qui échange sur leur regard et sur leurs outils au quotidien : la planche de BD pour l'un, la carte topographique pour l'autre. Un voyage à travers la France contemporaine des centres-villes « boboisés », à la ruralité en crise, en passant par le péri-urbain déqualifié et standardisé. ♦





TABLE RONDE

↔ 13h30-15h / ESPACE GEORGES SADOUL, SALLE YVAN GOLL

L'accueil dans l'exil

organisée par Camille Guenebeaud, chercheur associé laboratoire TVES, université de Lille avec Chowra Makaremi, anthropologue EHESSS, Stéphanie Besson, coordinatrice de l'Association «Tous Migrants» à Briançon animée par Mathilde Mathieu, journaliste à Médiapart.

Le tournant sécuritaire des politiques migratoires a contribué à modifier les contours des territoires nationaux. Dans ces espaces plus hermétiques, et aux côtés de centres d'accueil mis en place par les autorités, ont émergé des lieux de marginalisation et de confinement des populations. Les exilés y subissent violences, hostilité, contrôle, suspicion et rejet. Face à un repli croissant, diverses mobilisations (citoyens, associations, migrants, etc.) – pour ou contre la présence de ces nouveaux arrivants – émergent. Ces actions entendent d'un côté résister et garantir un accueil digne et un accompagnement aux personnes migrantes, et de l'autre faire en sorte que des solutions soient trouvées ailleurs pour que les exilés ne soient plus ici. ♦

Chowra Makaremi est anthropologue, chargée de recherche CNRS (laboratoire IRIS / EHESS). Ses travaux portent sur l'anthropologie de l'État, les formes juridiques et ordinaires de la violence et l'expérience qu'en font les sujets, notamment en situation d'exil. Elle s'intéresse également à la situation post-révolutionnaire en Iran. Dans son livre *Le cahier d'Aziz*, inspiré des mémoires de son grand-père Aziz Zarei, elle retrace quelques événements sanglants de son histoire familiale.



DR



CONFÉRENCE

↔ 13h30-14h15 / FOYER DU TEMPLE

Se soigner quand on est migrant

avec Isabelle Siffert, doctorante en géographie sociale, laboratoire Espaces et Sociétés, Rennes.

Découvrez les premiers résultats d'un travail sur la coordination des acteurs médico-sociaux sur un département francilien. ♦



CONFÉRENCE

↔ 13h45-14h30 / SOUS PRÉFECTURE, SALLE DE RÉUNION

Partir au Maroc à l'âge de la retraite

avec Jordan Pinel, géographe, laboratoire Migrinter, Poitiers.

Qui sont les retraités qui choisissent le Maroc comme cadre de vie ? De la couturière au chef d'entreprise, la diversité des profils montre le rôle crucial de l'histoire biographique et des mobilités passées dans leur décision. ♦

CONFÉRENCE

↔ 13h45-14h30 / KAFÉ

Un voyage dans le siècle

avec Philippe Rekaewicz, cartographe

CONFÉRENCE

↔ 13h45-14h30 / MAISON DE LA SOLIDARITÉ, SALLE SAINT-VINCENT DE PAUL

Du potager à l'exploitation agricole : les cultivateurs marocains du Comtat

avec Anne Lascaux, Doctorante, Université Lyon. ♦

CONFÉRENCE

↔ 13h45 -14h30 / IUT, SALLE SC1

La fabrique du parcours migratoire sur les routes transsahariennes et balkaniques

avec Lucie Bacon, géographe, université de Poitiers et Nelly Robin, géographe, Migrinter, Poitiers. Comment se fabriquent les parcours migratoires ? La parole est aux personnes migrantes sur les routes transsahariennes et balkaniques pour le découvrir. ♦

CONFÉRENCE

↔ 14h-14h45 / LYCÉE JULES FERRY, AMPHITHÉÂTRE

Quand les crises environnementales poussent aux migrations

avec François Gemenne, géographe, Sciences Po Paris. ♦

CONFÉRENCE

↔ 14h-14h45 / MÉDIATHÈQUE VICTOR-HUGO

Un chef d'œuvre de cartographie militaire, la carte de la Martinique de Moreau du Temple (1770)

avec Eve Netchine, directrice du Département des cartes et plans à la Bibliothèque Nationale de France. ♦



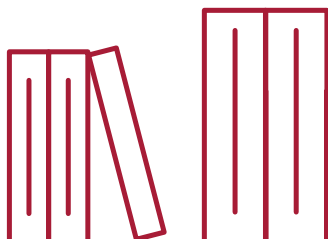


LE LIVRE, TOUS LES LIVRES !

Le Centre national du livre est, depuis 1946, le premier partenaire de tous ceux qui font vivre la création littéraire, sa qualité, son rayonnement et sa diversité.

Grâce à ses 2 500 aides versées par an, le CNL est l'un des piliers du secteur du livre en France.

Par ses choix et ses actions, il contribue à réaliser l'ambition d'une nation de lecteurs.



NOUS SOUTENONS

Le CNL apporte son soutien à la **30^{ème} édition du Festival international de géographie.**

Par cette aide, l'établissement reconnaît la qualité de la manifestation construite autour d'un projet littéraire structuré qui associe tous les acteurs du livre et qui rémunère les auteurs.

Plus d'informations sur les aides aux manifestations littéraires et sur le CNL :

www.centrenationaldulivre.fr

Toute l'actualité du CNL sur :



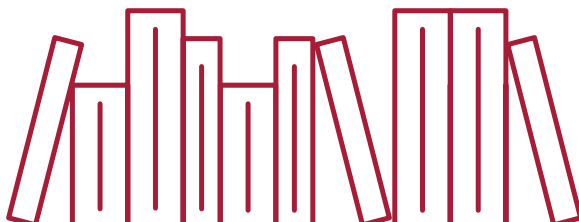
—

Hôtel d'Avejan

53, rue de Verneuil

75343 Paris Cedex 07

01 49 54 68 68





RENCONTRE

↔ 14h-15h / CHAPITEAU CONVIVAL
(RENCONTRE RÉSERVÉE AUX LYCÉENS)

Migrations : témoignages !

avec James Noël, écrivain Haïtien, Raphaël Pitti, Conseiller Municipal Délégué à la Mairie de Metz et médecin de guerre et Mamadou Diallo, jeune migrant guinéen, animée par Paul Didier.

Ils ont dû fuir leur pays pour se construire ailleurs, il donne de son temps et de son expérience pour aider. Tous les trois racontent leur expérience. ♦



CONFÉRENCE

↔ 14h30-15h15 / IUT, STUDIO ALICE-GUY

Émigrer depuis un État qui n'existe pas

avec Thomas Merle, Professeur agrégé de géographie, Université de Reims.

Certains États ne sont pas reconnus par les autres, comme la Transnistrie ou le Haut-Karabakh. Pourtant leurs habitants cherchent parfois à émigrer. Quelles sont leurs stratégies ? ♦

RÉGION INVITÉE

↔ 14h30-15h30 / TOUR DE LA LIBERTÉ

Étrange Cuba : entre le Nouveau Monde et l'Europe

avec William Navarrete, écrivain, journaliste et traducteur animée par Robin Huguenot-Noël, conseiller géopolitique.

Carrefour stratégique des routes reliant le Nouveau Monde à l'Europe, Cuba est le fruit d'un singulier métissage de cultures. ♦

CONFÉRENCE

↔ 14h45-15h30/ MAISON DE LA SOLIDARITÉ, SALLE SAINT-VINCENT DE PAUL

Les Caraïbes : l'eldorado des croisières maritimes

avec Jacques Charlier, Professeur émérite de géographie, université de Louvain-la-Neuve.

Proche des États-Unis et du Canada, les Caraïbes sont parcourues par les amateurs de croisière. ♦

CONFÉRENCE

↔ 14h45-15h30 / FOYER DU TEMPLE

Une migration en cache toujours une autre (plus ancienne)

avec Christian Grataloup, Professeur émérite, Université Paris Diderot.

Migrer, c'est changer de société, franchir une discontinuité (dont Sud/Nord). Migrer et, simultanément, construire du discontinu, un puzzle de sociétés, s'inscrit dans la longue durée de l'humanité. ♦



CONFÉRENCE

↔ 14h45-15h30 / IUT, SALLE SC1

Sauvetage maritime et accueil des migrants en France et en Italie

avec *Maïté Verdol et Daniele Zappalà*, géographes, Sorbonne université.

Les ports européens sont un symbole d'ouverture de l'économie-monde. Mais en France et en Italie, les contrôles liés à la crise migratoire changent l'image de ces lieux. ◆



DR

GRAND DÉBAT

↔ 14h45-16h45 / MUSÉE PIERRE-NOËL, SALLE FRANÇOIS CHOLÉ

L'immigration maghrébine en France

avec *Azouz Begag*, ancien Ministre, écrivain, chercheur au CNRS, *Frédéric Encel*, Docteur HDR en Géographie géopolitique, *Boualem Sansal*, romancier et essayiste et *Jeanne Benameur*.

L'immigration maghrébine en France est ancienne. Le nombre d'immigrés est estimé à près de 4 millions de personnes, mais connaît-on bien cette histoire? Quelle répartition sur le territoire et quelles représentations sociales aujourd'hui sur les immigrés et leurs descendants? ◆



DR



C. ruong-Ngoc

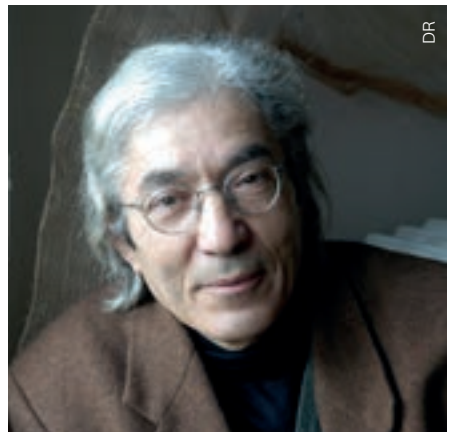
CONFÉRENCE

↔ 14h45-15h30 / SOUS PRÉFECTURE, SALLE DE RÉUNION

Paris, ville d'accueil! Gérer les présences migratoires dans la capitale

avec *Mélanie Le Guen*, géographe.

Depuis 2015, Paris hésite entre accueil et non-accueil. En se portant pourtant comme ville refuge pour les migrants, elle en diversifie ses modes d'accueil à travers différents arrangements spatiaux. ◆



DR



CONFÉRENCE

↔ 15h-16h / CATHÉDRALE

Christianisme et migrations

avec Jean-Robert Pitte, Secrétaire perpétuel de l'Académie des Sciences morales et politiques.

Quelques religions, peu nombreuses, ont été expansionnistes au cours de leur histoire (hindouisme, bouddhisme, christianisme, islam). On développera le cas de l'esprit missionnaire des chrétiens fondé sur la parole du Christ prononcée entre sa résurrection et son ascension (Mt, 28, 19-20) :

«Allez donc, enseignez toutes les nations, les baptisant au nom du Père, du Fils et du Saint-Esprit». ♦



DR

GÉO-LITTÉRATURE

↔ 15h-16h30 / RÉSIDENCE DE L'ÂGE D'OR

Rencontre-diaporama avec Richard Brionne

Auteur et photographe.

Autour de son livre *Des Hautes-Vosges à Morzine, la même passion guide mes pas*. ♦

CONFÉRENCE

↔ 15h-15h45 / INSIC, CENTRE DE DOCUMENTATION

Le site « Migration à Besançon » : se mobiliser pour ne pas oublier

avec Douchka Anderson, géographe et Frédéric Spagnoli, université de Franche-Comté.

Depuis son début (2007) le site Migrations à Besançon est une création collaborative regroupant un ensemble de données historiques, des témoignages et des contributions diverses sur les migrations. ♦

CONFÉRENCE

↔ 15h-15h45 / MÉDIATHÈQUE VICTOR-HUGO

Exposer « Les îles d'Amérique : une histoire des représentations »

avec Cristina Ion, Bibliothèque Nationale de France. ♦



DÉBAT

↔ 15h15-16h30 / LYCÉE JULES FERRY,
AMPHITHÉÂTRE

Mise en lumière de la présence et de l'accueil. Un dialogue entre recherche et photographie autour de dynamiques migratoires contemporaines en Ariège

avec William Berthomière, directeur de recherches CNRS et Christophe Imbert, professeur des universités de Rouen. ♦

TABLE RONDE

↔ 15h30-17h / ESPACE GEORGES SADOUL,
SALLE YVAN GOLL

Cartographier les migrations : représenter les routes : quels enjeux ?

organisée par Philippe Rekacewicz, Charles Heller, animée par Guillaume Fourmont, rédacteur en chef de la revue Carto.

Cartographier les parcours constitue un enjeu scientifique dans l'étude des migrations internationales. Au-delà des défis techniques que les cartes de flux ou d'itinéraires ne cessent de poser, de nouveaux types de cartes ont émergé entre science, art et militantisme. L'objectif de cette table ronde sera de donner à comprendre l'épaisseur humaine, les temporalités, les enjeux et la dimension probabiliste des processus à l'œuvre sur les routes de la migration. Ainsi il s'agit de représenter le passage d'un champ de ressources et de compétences à un autre selon des temporalités variables, sans gommer les aspérités d'un chemin non linéaire fait d'évènements, de tournants, d'arrêts, de ruptures et de bifurcations dont témoignent les migrant·e·s ? ♦

CONFÉRENCE

↔ 15h30-16h15 / IUT, STUDIO ALICE-GUY

Circularité, créolisation et pratiques spatiales d'appartenance

avec Clara Rachel Eybalin-Casseus, CNRS Migrinter, Poitiers

Quelles identités dans les Caraïbes aujourd'hui ? ♦



Charles Heller, co-président du réseau Migreurop, est un chercheur et cinéaste dont les travaux portent sur les politiques migratoires européennes. En 2015, il a obtenu un doctorat en architecture à Goldsmiths, à l'Université de Londres (University of London). Basé à Genève, il poursuit ses recherches soutenues par le Fonds national suisse (FNS) sur les violences et les solidarités qui se jouent auprès des boats-people en mer Méditerranée.



DÉBAT

↔ 15h30-16h45 / TEMPLE

L'accès aux soins des migrants : approche géographique d'expériences migratoires

avec Anne Cécile Hoyez, CNRS laboratoire ESO, Rennes, Victoire Cotterreau, Clélia Gasquet-Blanchard, géographes, laboratoire ESO Rennes et Isabelle Siffert, CNRS laboratoire ESO, Rennes.

Comment accueille-t-on les migrants dans le soin, quand « les papiers » font défaut, ou les conditions de vie sont défavorables ? Comment les professionnels se mobilisent pour eux ? ♦

Anne-Cécile Hoyez est géographe, chargée de recherche CNRS (laboratoire ESO). Après avoir menée une thèse de géographie sur la mondialisation des paysages thérapeutiques liés au Yoga, ses recherches portent sur les dimensions sociospatiales des questions de santé et migrations avec deux entrées : les conditions de l'accès aux soins et les expériences des migrants en France, et l'analyse des enjeux qui se posent pour les professionnels de la santé, du secteur médico-social et social.





CONFÉRENCE

↔ 15h45-16h30 / IUT, SALLE SC1

Migration dans les îles de Polynésie française : recompositions sociales et territoriales à Rurutu et Raiatea

avec Sarah Bernard, géographe, laboratoire Géolab, université de Limoges.

En 2012, les petites îles de Polynésie française tendent à se repeupler. Que se passe-t-il alors? ♦

CONFÉRENCE

↔ 15h45-16h30 / INSIC, AMPHITHÉÂTRE

Les lieux de la migration : une géographie des marqueurs de l'identité migratoire et projection d'un film

avec Eloïse Libourel, chercheure associée, Laboratoire Ville Mobilité Transport, université Paris-Est.

Le court-métrage proposé aborde les migrations par une série de lieux et d'œuvres d'art. Les flux sont appréhendés à travers les points dans lesquels ils se cristallisent. ♦

RENCONTRE

↔ 16h-16h45 / MÉDIATHÈQUE VICTOR-HUGO

Une migration oubliée : les Indochinois dans le textile et la sidérurgie en Lorraine

avec Pierre Daum, journaliste et auteur et Ysé Tran, écrivain, animée par Claude Vautrin, écrivain et journaliste.

Arrachés parfois à leur famille, à leur village, ils sont venus travailler dans les usines de l'Est. L'histoire d'une immigration oubliée. ♦

CONFÉRENCE

↔ 15h45-16h30 / MAISON DE LA SOLIDARITÉ, SALLE SAINT-VINCENT DE PAUL

Service Historique de la Défense : présentation des fonds de la division des archives techniques et de l'information géographique

avec Clotilde Sablon du Corail du SHD, Bernadette Bodin, responsable des cartes du SHD, Grégoire Binois, historien, université Panthéon-Sorbonne. ♦

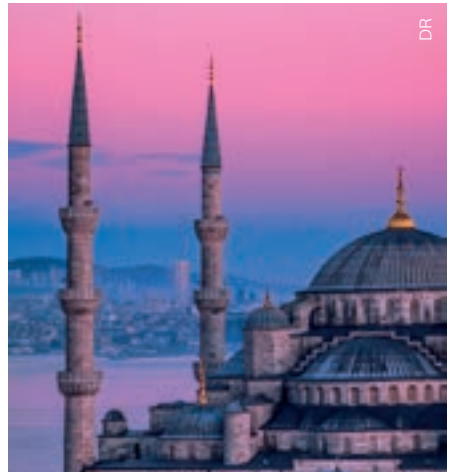
CONFÉRENCE

↔ 16h-16h45 / FOYER DU TEMPLE

Les stratégies de survie des Syriens réfugiés dans les espaces urbains en Turquie et Jordanie

avec Glenda Santana de Andrade, sociologue, université Saint-Denis.

Quelles sont les stratégies de survie des Syriens dans les villes en Jordanie et en Turquie? ♦



DR



CONFÉRENCE

↔ 16h-17h30 / SOUS PRÉFECTURE, SALLE DE RÉUNION

Migrations résidentielles, migrations pendulaires : regards croisés sur la dynamique et la structuration des territoires – Le cas de la France et du Sud Lorraine

avec *Brigitte Baccaini*, sous-directrice de l'observation et des analyses statistiques au Commissariat général à l'égalité des territoires (CGET), *Mohamed Hilal*, ingénieur de recherche et géographe au Centre d'économie et de sociologie appliquées à l'agriculture et aux espaces ruraux (INRA), *Francis Hess*, directeur d'études, Responsable de l'Observation et des données urbaines à l'agence Scalen animée par *Pascal Taton*, directeur général à l'Agence Scalen

Mobilité résidentielle et mobilité quotidienne répondent à des besoins fondamentaux des populations et participent à la structuration et aux transformations des territoires français. Elles sont également des défis en termes de cohésion sociale et territoriale. ♦

CONFÉRENCE

↔ 16h-16h45 / INSIC, CENTRE DE DOCUMENTATION

Notre vie à l'étranger : des Népalais au Qatar se racontent dans un film de fiction autoproduit

avec *Tristan Bruslé*, géographe CNRS, Centre d'Etudes Himalayennes.

Comment l'étude d'un film de fiction produit et joué par des Népalais sur leur propre vie au Qatar nous permet de comprendre l'expérience des migrants dans le pays de la Coupe du Monde 2022. ♦

TABLE RONDE

↔ 16h-17h30 / TOUR DE LA LIBERTÉ

L'immigration et les migrations au prisme de l'art contemporain : rencontre avec l'artiste Ghazel

avec *Isabelle Renard*, Cheffe du service des expositions et collections du Musée National de l'Histoire et de l'Immigration – Palais de la Porte Dorée et *Ghazel*, artiste plasticienne animée par *Mathias Dreyfuss*, Musée National de l'Histoire et de l'Immigration.

Rencontre autour de la collection d'œuvres d'artistes contemporains, avec la présence de l'artiste Ghazel, née à Téhéran et résidant désormais entre France et Iran, dont l'œuvre est traversée par les questions liées aux migrations. ♦

TABLE RONDE

↔ 16h15-17h45 / IUT, AMPHITHÉÂTRE

Itinéraires de géographes

animée par *Catherine Biaggi* (IGEN), *Christine Lauer* (IA-IPR académie de Lyon), *Michel Hagnerelle* (IGEN honoraire) avec *Laurent Carroué*, IGEN, *Jean Christophe Gay*, université de Nice Sophia Antipolis, *Delphine Papin*, cartographe au journal *Le Monde* et université de Paris 8 Vincennes-Saint-Denis, *Philippe Subra*, université de Paris 8 Vincennes-Saint-Denis, *Emmanuel Vignerot*, université de Montpellier.

La table ronde permettra de questionner les itinéraires de ces cinq géographes, représentatifs de la communauté géographique d'aujourd'hui : qui sont-ils ? D'où viennent-ils ? Où vont-ils ? Que transmettent-ils ? ♦





CONFÉRENCE

↔ 16h30-17h15 / IUT, SALLE STUDIO ALICE-GUY

Enjeux de l'exploitation d'hydrocarbures sur un territoire disputé de la Caraïbe : la Guyane Essequibo

avec Luis Alejandro Avila Gomez, doctorant à l'institut français de géopolitique, responsable des études latino-américaines et caribéennes de l'Institut Prospective et Sécurité en Europe.

Le Guyana et le Venezuela se disputent la Guyane Essequibo où récemment la découverte de grands gisements d'hydrocarbures a exacerbé les tensions. Enjeux d'un territoire méconnu de la Caraïbe. ♦



DR

GRAND ENTRETIEN

↔ 16h30-18h / CATHÉDRALE

Lilian Thuram, un champion du Monde contre le racisme

animé par Pascale Clark, journaliste.

Après une carrière de footballeur international, champion du monde en 1998, champion d'Europe en 2000, Lilian Thuram a choisi de se consacrer exclusivement à la fondation Éducation contre le racisme qu'il a créée en 2008. ♦



DR

VERNISSAGE

↔ 16h30 / MUSÉE PIERRE-NOËL

Les îles d'Amérique, entre réalité et imaginaire

en partenariat avec la Bibliothèque Nationale de France. ♦



GRAND DÉBAT

↔ 16h45-18h / MUSÉE PIERRE-NOËL, SALLE FRANÇOIS CHOLÉ

Radiographie d'une France complexe

avec Didier Daeninckx, auteur, Axel Kahn, médecin, Paola Pigani, auteur et Aurélien Bellanger, écrivain, animé par Sarah Polacci, reporter.

Après l'exode rural, les campagnes désertées de leurs habitants, n'assiste-t-on pas à une nouvelle répartition sur le territoire ? N'est-ce pas le processus inverse aujourd'hui ? Les métropoles ont-elles perdu leur attractivité d'autrefois ? Paradoxalement, les gilets jaunes ont fait rejaillir une France à deux vitesses, une France des inégalités entre la ville et sa périphérie.

Radiographie d'une France complexe. ♦



DR



C. Truong-Ngoc

CONFÉRENCE

↔ 17h-17h45 / KAFÉ

Les conflits autour de l'accueil des migrants en France

avec Jérémy Robine, géographe, Institut français de Géopolitique, université Paris 8.

Le conflit autour de l'accueil des exilés en France ne s'explique pas par une vague migratoire inexistante mais par l'absence de discours politique sur la nation qui valorise la diversité des origines. ♦

CONFÉRENCE

↔ 16h45-17h30 / MAISON DE LA SOLIDARITÉ, SALLE SAINT-VINCENT DE PAUL

Service historique de la Défense : « Les recrutements étrangers pour l'effort de guerre lors des conflits du XX^e siècle »

avec Anne-Elyse Lebourgeois, conservatrice en chef du patrimoine du SHD. ♦

CONFÉRENCE

↔ 17h-17h45 / IUT, SALLE SC1

Les Congolais, une diaspora discrète, dynamique et mondialisée

avec Catherine Fournet-Guérin, géographe, Sorbonne université.

Les Congolais originaires de RDC constituent une diaspora méconnue et pourtant présente sur tous les continents, illustrant ainsi un phénomène migratoire mondialisé alors que le pays d'origine est l'un des plus pauvres du monde. ♦



DR



CAFÉ GÉO

↔ 17h / BAR WHY NOT CAFÉ

Migrations latino-américaines au 21^e siècle : recompositions des lieux et des liens

avec *Virginie Baby-Collin, Violaine Jolivet et Geneviève Cortes, géographes, université d'Aix-Marseille et Montpellier.*

Ça bouge beaucoup en Amérique latine et depuis ce continent vers le monde entier ! Parcours de migrations et analyses. ♦

CONFÉRENCE

↔ 17h-17h45 / MÉDIATHÈQUE VICTOR-HUGO

La marche du monde à Saint-Dié

par *Dominique François Bareth, fonctionnaire international.*

Eisenhower décide la fin du monde à Saint-Dié-des-Vosges en novembre 1944. ♦

PROJECTION FILM-DOCUMENTAIRE

↔ 17h-18h / INSIC, AMPHITHÉÂTRE

Nomad Maps : une itinérance cartographique andine à vélo avec Alban Vivert

Ce film documentaire retrace durant 28 minutes un périple à vélo de 6 mois à travers les Andes par le biais d'interviews de cartographes de la communauté OpenStreetMap. ♦

CONFÉRENCE

↔ 17h-19h / LYCÉE JULES FERRY, AMPHITHÉÂTRE

Bartolomé de Las Casa et les Indiens des Caraïbes

En s'appuyant sur l'iconographie ancienne relative aux Indiens Arawaks et Caraïbes tels qu'ils ont été vus ou inventés par les premiers découvreurs, conquistadors et missionnaires aux Antilles et dans les régions des Guyanes. Le premier témoignage sollicité est celui de Christophe Colomb sur le Taïnos. ♦

CONFÉRENCE

↔ 17h-17h45 / FOYER DU TEMPLE

Les barrières frontalières comme dispositifs anti-migrants

avec *Stéphane Rosière, université de Reims Champagne-Ardenne.* ♦

CONFÉRENCE

↔ 17h15-18h / INSIC, CENTRE DE DOCUMENTATION

L'ouragan, la plantation et la plage touristique : formes réelles et imaginaires de la dévastation dans les Antilles

avec *Kerry-Jane Wallart, Sorbonne université.*

Déjà dévastées par la culture coloniale de la plantation, puis par un tourisme nord-sud, les Caraïbes sont particulièrement menacées par le changement climatique. Comment réinventer l'usage de ces îles ? ♦



CONFÉRENCE

↔ 17h30-18h15 / RESTAURANT AU BUREAU
SALLE DE CONFÉRENCE

Reconstruire le tourisme après l'ouragan Irma à Saint-Martin

avec Marie Cherchelay, géographe, laboratoire Géolab, université de Limoges.

Le 6 septembre 2017, Saint-Martin est touché par l'ouragan Irma. Face à l'ampleur des dégâts, l'île entre dans une phase de reconstruction. ♦

CÉRÉMONIE D'OUVERTURE

↔ 18h-20h / ESPACE GEORGES SADOUL,
SALLE YVAN GOLL

Ouverture de la 30^e édition du Festival International de Géographie

Accueil des personnalités, interventions de Mercedes Erra, présidente du FIG 2019, de David Valence, maire de Saint-Dié-des-Vosges et vice-président de la Région Grand Est, Christian Pierret, fondateur du FIG, Gilles Fumey, président de l'ADFIG et Olivier Clochard, directeur scientifique. ♦

RENCONTRE - CONCERT

↔ 18h / MÉDIATHÈQUE VICTOR-HUGO

Ederlezi

avec Velibor Colic, écrivain, Yves Beraud, accordéoniste et Zeynep Kaya, Chanteuse.

Ederlezi, c'est l'histoire à travers le 20^e siècle d'un fameux orchestre tzigane. ♦

CAFÉ - GÉOGRAPHIQUE

↔ 18h / K KISS BAR

Comment le couscous a franchi la Méditerranée

avec Daniele Zappalà.

L'événement culinaire le plus couru en Sicile est dédié chaque année au couscous. Une façon de célébrer les cuisines « migrantes » et les racines culturelles plurielles de l'île aux trois pointes. ♦

CONFÉRENCE DÉCENTRALISÉE

↔ 18h / PLAINFAING, CINÉMA DE NOIRGOUTTE

Entre mobilisations citoyennes et mobilisations institutionnelles : enjeux autour des migrations au Sahel

avec Florence Boyer, chargée de recherches, Urmis, IRD, Stéphanie Lima, université de Toulouse.

17h15 - bus au départ de l'Hôtel de ville de Saint-Dié-des-Vosges sur inscription à l'accueil jusqu'à 16h30. ♦

GÉO-CULTURE

↔ 18h / PLACE DE LA GASTRONOMIE

Apéro Latino et démonstrations de danse





APÉRO - POLAR

↔ 18h30 / LA CABANE AU DAROU

Les infidèles

avec Dominique Sylvain, écrivain,
animé par Catherine Wiarth. ♦

LITTÉRATURE

↔ 18h30 / LIBRAIRIE LE NEUF

Présentation par les membres de l'atelier « Lire et Dire » de leurs voyages littéraires dans les Caraïbes.

APÉRO - POLAR

↔ 18h30 / BAR DU LYCÉE

La guerre est une ruse et Prémices de la chute

avec Frédéric Paulin, auteur, en présence de Sébastien Wespiser des Éditions Agullo, animé par Paul Didier. ♦

APÉRO - POLAR

↔ 18h30 / BAR L'ACTUEL

Létal virus

avec Jean-Pierre Chassard écrivain, animé par Arnaud Willmann. ♦

CINÉ - DÉBAT

↔ 19h-21h / MUSÉE PIERRE-NOËL, SALLE FRANÇOIS CHOLÉ

Reggae Ambassadors

avec Alexandre Grondeau.

Reggae Ambassadors est une expérience unique, musicale, littéraire, vidéo et photographique, qui donne enfin la parole aux artistes majeurs du reggae et montre pourquoi le reggae est une musique rebelle, spirituelle et universelle. ♦



DR

CAFÉ - GÉOGRAPHIQUE

↔ 19h / BAR LE FRUITÉ

Que sont devenus aujourd'hui 72 enfants Jummas du Bangladesh arrivés ensemble en France en 1987?

avec Paul Nicolas, géographe de l'université d'Aix-Marseille, UMR TELEMME. ♦

CONFÉRENCE DÉCENTRALISÉE

↔ 20h / ANOULD, MAIRIE, SALON D'HONNEUR

Migrer des Alpes vers la Lorraine aux 17^e et 18^e siècles

avec Laurence Joignon, Caisse des dépôts, EHES, Laboratoire géo-cités.

Ces migrations sont intimement liées à l'histoire particulière de la Lorraine et de l'Alsace, mais aussi de la Suisse, de la Savoie ou du Piémont. ♦



CONFÉRENCE - CINÉ DÉCENTRALISÉE

↔ 20h / ETIVAL-CLAIREFONTAINE,
SALLE DES FÊTES EDMOND CUNIN

Notre vie à l'étranger : des Népalais au Qatar se racontent dans un film de fiction autoproduit

avec Tristan Bruslé, CNRS,
Centre d'Etudes Himalayennes. ♦

CONFÉRENCE DÉCENTRALISÉE

↔ 20h / SENONES, BAR LE RELAX

Reconstruire le tourisme après l'ouragan Irma à Saint-Martin

avec Marie Cherchelay, géographe,
laboratoire Géolab, université de Limoges. ♦

CONFÉRENCE DÉCENTRALISÉE

↔ 20h / BAN-DE-LAVELINE

Géographe des migrations internationales : partage d'une aventure scientifique

avec Gildas Simon, géographe, fondateur
du laboratoire Migrinter, Poitiers. ♦

CONFÉRENCE DÉCENTRALISÉE

↔ 20h / SAALLES - MAISON FAMILIALE
ET RURALE DE SAINT-DIÉ-DES-VOGES

3000 kms au cœur de la ruralité

avec Axel Kahn animée par Jean Vogel,
maire et auteur de L'appel de Saales.

Axel Kahn, généticien et marcheur, évoquera
ses traversées à pied à la rencontre
d'une France des villages qui a le sentiment
d'être abandonnée. ♦

CONFÉRENCE DÉCENTRALISÉE

↔ 20h / FRAIZE, GRAND SALON DE L'HÔTEL DE VILLE

Le mur de D. Trump : la perception des migrants latino-américains

avec Bertrand Lemartinel, professeur
honoraire des universités (Perpignan). ♦

CONFÉRENCE DÉCENTRALISÉE

↔ 20h / NAYEMONT-LES-FOSSES, ASSOCIATION ELAN

Le squat comme lieu de vie des migrants

par Céline Bergeon, maître de conférence en
géographie, université de Poitiers, laboratoire
Migrinter. ♦

CONFÉRENCE DÉCENTRALISÉE

↔ 20h04 / MAISON DE LA BRESSE, LA BRESSE

Soirée « 20h04 de l'idée sans détour »

avec Christian Grataloup, géohistorien,
prix Ptolémée 2007, Brenda Le Bigot,
de l'Université de Poitiers, Catherine Fournet-
Guérin, de l'Université Paris-Sorbonne,
et Magueye Sarr, musicien et danseur
traditionnel sénégalais. ♦

CONFÉRENCE DÉCENTRALISÉE

↔ 20h15 / NANCY, CERCLE DU TRAVAIL

L'immigration polonaise en France : 100 ans des accords franco-polonais

par Laurent Rzepala, diplômé en histoire
contemporaine et en langue et civilisation
polonaises de l'université Aix-Marseille
(organisée avec l'association Nancy-France-
Pologne et la Ville de Nancy, avec le soutien
de l'Institut Polonais de Paris). ♦



CONFÉRENCE DÉCENTRALISÉE

↔ 20h30 / GERBÉPAL, FOYER RURAL

L'ouragan, la plantation et la plage touristique : formes réelles et imaginaires de la dévastation dans les Antilles

avec Kerry-Jane Wallart, Sorbonne université

Déjà dévastées par la culture coloniale de la plantation, puis par un tourisme nord-sud, les Caraïbes sont particulièrement menacées par le changement climatique. ♦

MAPPING

↔ 20h / RENDEZ-VOUS PLACE JULES FERRY

Cinéma ATLAS

Collectif *Etrange Miroir et Migreurop*

Grâce à un camion équipé de projecteurs, l'équipe du cinéma Atlas sillonne la ville et projette ses cartes animées au détour des rues. À l'instar des séances de cinéma en plein air, les cartes prendront vie sous les étoiles. Cette insufflation de vivant sur les façades endormies sera parachevée par la diffusion de créations sonores, des voix, de la musique, donnant ainsi la parole aux projections présentées. ♦



DR

CONFÉRENCE

↔ 20H30-21H30 / CEPAGRAP

Images au bistro : exil, exode et migrations

Accompagnant les déplacements de masse qu'entraînent bouleversements politiques, guerres, cataclysmes naturels, famines, les photographes témoignent des drames humains qui s'y jouent mais relatent aussi l'espoir, la solidarité, l'élan de vie qui transcendent les hommes.

En partenariat avec *Le Cri des Lumières*. ♦

CONCERT

↔ 21h / CHAPITEAU CONVIVIAL

Mary May

Autrice, compositrice, chanteuse et guitariste. Ses chansons, fortes d'émotion, et sa présence scénique captivante, parviennent toujours à tenir le public. Influencée par des artistes comme Lauryn Hill, Radiohead, Björk, ainsi que des sonorités comme le reggae, elle mêle sans effort ces riches influences avec ces racines congolaises afin de créer un univers unique dans lequel elle y raconte son histoire. ♦



DR

CONCERT

↔ Dès 23h / CHAPITEAU CONVIVIAL

Ambiance Caraïbes pour finir la soirée

Venez danser sur les rythmes Latino SBK. Animation par Greg & Virginie. ♦



- 1** Cathédrale
- 2** Médiathèque Victor-Hugo
- 3** Musée Pierre-Noël
- 4** Maison de la Solidarité Robert-Bernard
- 5** Temple / Foyer du Temple
- 6** Hôtel de Ville
- 7** Tour de la Liberté
- 8** Parc Jean-Mansuy
- 9** Espace Géo-numérique
- 10** FIG Junior
- 11** Sous-Préfecture

- 12** IUT
- 13** INSIC
- 14** Place de la Gastronomie
- 15** Lycée Jules Ferry
- 16** Espace Georges Sadoul
- 17** Gare SNCF



- 1 Bar l'Actuel
- 2 Bar le Fruité
- 3 Bar Why not café
- 4 K Kiss bar
- 5 Bar du Lycée
- 6 La Cabane au Darou
- 7 Bar Le London
- 8 Bar Le Vosegus
- 9 Bar le 1507
- 10 Bar Sept-un
- 11 Bar Aux deux Rives
- 12 Librairie Le Neuf
- 13 Restaurant Au Bureau
- 14 Bar La Pitchouli
- 15 La Cour des Arts

18 **CEPAGRAP /
Espace des Arts Plastiques**

19 **La Nef**

20 **KAFÉ**

K6

CASSIS FRAMBOISE

**TRAITEUR
BOULANGERIE
PÂTISSERIE**

**Tickets FIG
acceptés**

Réception professionnelle
(inauguration, anniversaire, séminaire)
et privée *(mariage, baptême)*

**Retrouvez un espace restauration
dans notre boutique
pour vous restaurer tout au long
de la journée pendant le FIG !**



**35 rue Stanislas
88100 SAINT-DIÉ-DES-VOSGES**

Téléphone : 03 29 57 09 61 / 03 29 57 06 25

www.cassisframboise.com



GÉO-CULTURE

↔ DÉAMBULATION EN CENTRE-VILLE

Mojo Workin'Band

Fanfare déjantée à la recherche de la moindre pépite de golden groove qui arpente tous les bazars et les souks de la planète afin de faire danser tout être vivant aux sons d'une musique généreuse et syncopée. Sous des aires de vacanciers désabusés, ces musiciens sont prêts à tout pour vous surprendre grâce à un propos incisif au service de l'émotion et de l'échange humain. ♦



GÉO-CULTURE

↔ AU GRÉ DES RUES

Manuel, laveur de mains Cie Les Veilleurs

Au guidon de son Vélovabo, Manuel donne tout son sens au toucher. Il distille la poésie et invite à l'échange en toute simplicité. Un voyage sensoriel au cœur des parfums et des mots! ♦

CONFÉRENCE

↔ 9h-9h45 / MÉDIATHÈQUE VICTOR-HUGO

La frontière franco-brésilienne en Guyane

avec Bertrand Tassou, conservateur et chargé de collections en géographie à la Bibliothèque nationale de France.

La frontière entre la Guyane française et le Brésil n'a été définitivement fixée qu'en 1900. Quels sont aujourd'hui son rôle et son statut : contrôle, franchissement, échanges économiques? ♦

IBnF

CONFÉRENCE

↔ 9h-9h45 / FOYER DU TEMPLE

Les associations productrices de connaissances sur les migrations

avec Pedro Vianna, ancien directeur en chef, revue *Migrations Société*. ♦



CONFÉRENCE

↔ 9h-9h45 / INSIC, AMPHITHÉÂTRE

À la dérive en Méditerranée. Le point de vue d'Amnesty

avec *Lola Schulmann*, responsable plaidoyer
Protection des populations à Amnesty
International

En droit international, les personnes en détresse en mer doivent être secourues rapidement et emmenées en lieu sûr, dans un pays où elles seront traitées avec humanité. Que se passe-t-il en Méditerranée s'agissant des migrations ? Que font les états européens à ce sujet ? ♦



CONFÉRENCE

↔ 9h-10h15 / TEMPLE

La diaspora haïtienne : une nouvelle géographie

avec *Cédric Audebert* géographe, directeur
de recherche CNRS, Laboratoire Caraïbéen
de Sciences Sociales, université des Antilles

Analyse des dynamiques diasporiques au sein du système migratoire caraïbéen. Elle montrera l'importance des migrations dans la dynamique sociale et culturelle des sociétés caraïbéennes. ♦

CONFÉRENCE

↔ 9h-9h45 / MAISON DE LA SOLIDARITÉ,
SALLE SAINT-VINCENT DE PAUL

Dépôt de la guerre, aux cartes du SHD et à la géographie militaire

Intervention du professeur *Drévilion*, service
Historique de la Défense. ♦

TABLE RONDE

↔ 9h-10h15 / LYCÉE JULES FERRY,
AMPHITHÉÂTRE

Enjeux et perspectives de l'espace caraïbe

organisée par *Pascal Buléon*, directeur de
recherche CNRS, *Claude-Valentin Marie*,
sociologue et démographe et *Ténéus Gervely*
du GARR.

Dans le bassin caraïbéen entre l'influence des États-Unis, de l'Union Européenne, voire des pays d'Amérique du Sud plusieurs défis se font jour. Enjeux économiques et environnementaux, éducation et santé, maintien de la paix et de la démocratie, gestion des flux de population sont autant de défis à relever dans cette partie du monde en ce début de XXI^e siècle. ♦

CONFÉRENCE

↔ 9h-9h45 / IUT, AMPHITHÉÂTRE

Parcours familial des élèves de l'Académie de Créteil

avec *Elise Libourel*, chercheuse associée,
Laboratoire Ville Mobilité Transport, ENPC/
UPEM/IFSTTAR.

L'étude qualitative des profils migratoires des familles des élèves met en avant la diversité des parcours et de leurs motivations. ♦



TABLE RONDE

↔ 9h-10h30 / ESPACE GEORGES SADOUL,
SALLE YVAN GOLL

Santé et migration

organisée par Anne-Cécile Hoyez, Chargée de recherche CNRS, Simeng Wang, sociologue, chargé de recherche au CNRS

La santé et l'accès au soin prennent une place importante dans le champ des inégalités sociales. Les migrant·e·s font partie des personnes les plus vulnérables car exposées à des trajectoires de soins fragmentées. Afin de réduire ces inégalités, les acteurs qui se mobilisent autour de cette question se multiplient : professionnels de santé, acteurs associatifs, citoyens, etc. Tout en portant une attention aux difficultés rencontrées par les migrant·e·s pour accéder aux soins, cette table ronde s'intéressera à la manière dont les acteurs s'adaptent et se mobilisent pour favoriser un meilleur accès aux soins pour les populations migrantes. Les contextes d'exercice et les actions innovantes mises en place autour du soin seront également évoqués. ♦

CONFÉRENCE

↔ 9h15-10h / SOUS-PRÉFECTURE,
SALLE DE RÉUNION

Les petites villes en France, nouvel horizon migratoire

avec Dominique Royoux, professeur des universités, EA Ruralités, Poitiers. ♦

CONFÉRENCE

↔ 9h15-10h / KAFÉ

Enseigner les migrations

avec Christophe Léon, géographe, académie de Bordeaux, université Bordeaux Montaigne. ♦



CONFÉRENCE - RENCONTRE

↔ 9h15-10h30 / MUSÉE PIERRE-NOËL,
SALLE FRANÇOIS CHOLÉ

Marcher pour habiter la terre

avec Martin de la Soudière, ethnologue, Axel Kahn, médecin généticien et marcheur, et David Le Breton, sociologue et marcheur animée par Pascal Didier.

Marcher, ce serait revenir à l'élémentaire, à ce mouvement premier par lequel l'homme se met debout et se déplace en liberté. La marche nous rend à la nature, à notre nature d'homme appelé à se mettre en route, à quitter son pays. ♦



CONFÉRENCE

↔ 9h30-10h15 / IN SIC, CENTRE DE DOCUMENTATION

Des bio-géographies pour comprendre les expériences de migrants à Cadaquès (Espagne)

avec Josepha Milazzo, université de Barcelone.

À partir de Cadaqués, village espagnol notable pour sa diversité étrangère travaillant dans le tourisme, je montre la complexité d'existences (en migration) en analysant leur expérience du lieu habité. ♦

RENDEZ-VOUS

↔ 9h30 / CLOÎTRE

Temps pour la paix

GRAND DÉBAT

↔ 9h30-10h45 / HÔTEL DE VILLE, GRAND SALON

Nature des frontières ? Sont-elles refuge, ouvertes ou fermées



avec Michel Foucher, titulaire de la chaire de géopolitique appliquée, Emmanuel Ruben, écrivain, dessinateur et directeur artistique et littéraire de la Maison Julien Gracq et Olivier Weber, écrivain animé par Éric Fottorino, Écrivain et directeur du journal Le Un et de la revue Zadig.

Qu'est-ce qu'une frontière ? Il y a en réalité plusieurs définitions et plusieurs usages des frontières aujourd'hui. C'est un sujet inépuisable tant il est difficile d'en donner une seule définition. Sujet délicat quand il s'agit des migrants, source d'inspiration pour les écrivains, la frontière sépare mais aussi joint deux territoires. ♦

RENCONTRE

↔ 9h30-11h / TOUR DE LA LIBERTÉ



La Lorraine, terre d'accueil des immigrés

avec Baru, auteur de B.D., Claudine Colin, auteur de « é così la vie... » et Piero Galloro, sociologue et historien des migrations, université de Lorraine, animée par Pierre Daum, journaliste et auteur.

Depuis des siècles, la Lorraine accueille des immigrés, d'Italie, de Pologne ou d'Algérie. Pourquoi et qu'avait à proposer la région ? Du travail, mais aussi des promesses de vie et sociale. La Lorraine a été une terre d'accueil pour le meilleur et pour le pire. ♦

PETIT DÉJEUNER LITTÉRAIRE

↔ 9h30-10h30 / ESPACE DES ARTS PLASTIQUES, CEPAGRAP

L'année des nuages

avec Lilyane Beauquel, auteure, animé par Emmanuel Antoine.

Un roman sur les jeunes migrants en France. ♦

CONFÉRENCE

↔ 9h45-11h / RESTAURANT AU BUREAU, SALLE DE CONFÉRENCE

Reconstruire la vie après Irma à Saint-Martin

avec Pierre Roth, Chargé de mission « solidarité Antilles » Saint-Martin de la Fondation de France et Jean-Damien Collin, Délégué général Fondation de France Grand Est.

L'intervention de la Fondation de France en post-catastrophe dans la Caraïbe, d'Haïti aux cyclones Irma et Maria allie intervention dans la durée et reconstruction selon les capacités locales. Ici, un focus sur Saint-Martin et l'action sur place depuis 2017 avec la prise en compte des migrants (illégaux ou sans-papiers) et des réfugiés climatiques. ♦



CONFÉRENCE

↔ 10h-10h45 / FOYER DU TEMPLE

Les Français dans le monde aujourd'hui : lecture géographique d'une émigration méconnue

Hadrien Dubucs, géographe, Sorbonne université. ♦

CONFÉRENCE

↔ 10h-11h30 / E.H.P.A.D.
« LES AULNES », SAINTE-MARGUERITE

Un père en héritage

Intervention de Jeanne Cressanges, romancière, autour de son livre aux éditions Serge Domini. ♦

CONFÉRENCE

↔ 10h-10h45 / MÉDIATHÈQUE VICTOR-HUGO

Peter Sis, migrant en images. Partir, Explorer, Habiter

avec Christophe Meunier, géographe.
Peter Sis est un illustrateur pour enfants mondialement reconnu.

Né en Tchécoslovaquie, il franchit le Rideau de fer en 1984 pour s'installer aux États-Unis. Son œuvre entière traduit l'exil, l'immigration et la construction identitaire. ♦

CONFÉRENCE DÉCENTRALISÉE

↔ 10h / PROVENCHÈRES-ET-COLROY,
CENTRE SOCIOCULTUREL

Le mur de D. Trump : la perception des migrants latino-américains

avec Bertrand Lemartinel, professeur honoraire des universités de Perpignans.

Les médias présentent toujours le mur cher à Donald Trump du point de vue états-unien, ne serait-ce que par l'omniprésence du président américain sur les réseaux sociaux. Mais il est aussi indispensable de considérer la façon dont les latinos abordent la question... ♦

TABLE RONDE

↔ 10h-11h15 / INSIC, AMPHITHÉÂTRE

Migrations, communautés et agriculture : regards croisés Nords-Suds

avec Cécile Faliès, géographe Panthéon-Sorbonne, Camille Hochedez, géographe, université de Poitiers et Ségolène Darly, géographe, université Saint-Denis

Les intervenantes éclaireront le rôle des migrants internationaux dans les dynamiques agricoles des contextes urbains et périurbains, en discutant notamment du terme de l'usage du terme de communauté. ♦



CONFÉRENCE

↔ 10h-10h45 / MAISON DE LA SOLIDARITÉ,
SALLE SAINT-VINCENT-DE-PAUL

Les outre-mer caribéens : des statuts différents

avec *Thomas Merle*, géographe,
université de Reims

Les Antilles comprennent des territoires qui n'ont pas été décolonisés par les Occidentaux. Tous n'ont pas la même autonomie. Comment les classer ? ♦

CONCERT

↔ 10h / CHAPITEAU CONVIVIAL

Concert des ensembles du Conservatoire Olivier Douchain

CONFÉRENCE

↔ 10h15-11h / SOUS-PRÉFECTURE,
SALLE DE RÉUNION

Heimat, la petite maison et la patrie

avec *Gabriel Weissberg*, géographe.

Le terme *Heimat* désigne le foyer ou la petite patrie. C'est « la région ou le lieu où l'on est né ou bien où l'on se sent comme chez soi ». Mais que signifie aujourd'hui « être chez soi » ? ♦

CONFÉRENCE

↔ 10h30-11h15
INSIC, CENTRE DE DOCUMENTATION

Le cas du droit au logement pour le migrant sans-papiers à Rennes

Expérience de mobilisation avec *Laura Echer*, géographe, université degli Studi de Padoue. ♦

CONFÉRENCE

↔ 10h30 -11h15 / IUT, SALLE SC1

Migrations chinoises et industrie du jeu à Manille (Philippines)

avec *Catherine Gueguen*, chercheure associée
à l'Institut Convergence Migrations

Le fait migratoire chinois est en plein renouvellement avec l'industrie du jeu aux Philippines. Les différentes composantes de ce phénomène intègrent les interactions entre États, populations chinoises et ce, dans une entité urbaine millionnaire : Manille. ♦

ATELIER

↔ 10h45-12h15 / ESPACE GEORGES SADOUL,
SALLE LAUTESCHER

Géographie participative : se représenter le bidonville

avec *Henry Shah* et *Benjamin Nainré*,
géographes, laboratoire Migrinter, Poitiers

Comment habiter un bidonville en France aujourd'hui ? ♦

CONFÉRENCE

↔ 10h45-11h30 / TEMPLE

Géographe des migrations internationale : partage d'une aventure scientifique

avec *Gildas Simon*, géographe, fondateur
du laboratoire Migrinter, Poitiers. ♦

30^e
édition



CAFÉ GÉOGRAPHIQUE

↔ 11h-11h45 / MAISON DE LA SOLIDARITÉ,
SALLE SAINT-VINCENT DE PAUL

Des cannibales et des cartes : altérité et migrations au siècle des grandes explorations

avec Farida Gillot du SHD et en partenariat
avec l'APHG. ♦

CONFÉRENCE

↔ 11h-11h45 / IUT, SALLE STUDIO ALICE-GUY

Caraïbes : perspectives géopolitiques d'une mosaïque de territoires continentaux et insulaires

avec François Hulbert, professeur
des universités.

Comment sortir de l'émiettement territorial
et de la dépendance subie d'un grand nombre
d'îles et de petits Etats, pour engager cette
Méditerranée américaine sur la voie du
développement durable ? ♦

CAFÉ GÉOGRAPHIQUE

↔ 11h / BAR LA PITCHOULI

Les Africains migrent d'abord en Afrique !

avec Catherine Fournet-Guérin, géographe,
Sorbonne université. ♦

RENCONTRE-LECTURE

↔ 11h-12h15 / MUSÉE PIERRE-NOËL



Leurs enfants après eux

Par et avec Nicolas Mathieu, prix Goncourt
2019.

Lecture d'extraits de « L'éducation sentimentale »,
de « Voyage au bout de la nuit », du « Petit bleu
de la côte ouest » et de « Leurs enfants après
eux » avec le comédien Olivier Dautrey. ♦

CAFÉ GÉOGRAPHIQUE

↔ 11h / BAR L'ACTUEL

Élites migrantes et périnatalité : quels rapports sociaux ?

avec Clélia Gasquet-Blanchard,
Paula Cristofalo et Maud Gelly. ♦

TABLE RONDE

↔ 11h-12h30 / ESPACE GEORGES SADOUL,
SALLE YVAN GOLL

Genre... les migrations !

organisée par Camille Schmall, université Paris
Diderot, Jane Freedman, sociologue, université
Paris 8 et de membres du Bureau d'Accueil
et d'accompagnement des migrant.e.s :
avocate et fondatrice du BAAM &
la responsable du pôle LGBTI.

Souvent présenté comme un phénomène
récent, les migrations féminines font, depuis
peu, l'objet de recherches scientifiques basées
sur leur ancienneté et leur diversité. Introduisant
d'autres jeux de pouvoir, l'approche par le
genre renouvelle le regard sur les migrations
dans leur totalité. Cette table ronde portera
sur la complexité des expériences de femmes
migrantes, en montrant l'importance de
dépasser l'approche victimisante qui leur est
réservée, sans tomber dans le piège d'une
migration nécessairement émancipatrice. ♦



REMISE DES PRIX

↔ 11h / CHAPITEAU DÉTENTE,
PARC JEAN MANSUY

CNFG, Amerigo Vespucci Jeunesse, BD Géographique, Amerigo Vespucci et Vautrin Lud

TABLE RONDE ET TÉMOIGNAGE

↔ 11h-12h30 / IUT, AMPHITHÉÂTRE

Mineurs migrants

avec Sarah Przybyl, géographe université de Poitiers, laboratoire Migrinter; Lydie Deaux, sociologue université de Poitiers, laboratoire Migrinter; Ghislaine Jeandel-Jeanpierre, Vice-Présidente Conseil Départemental des Vosges et les témoignages d'un jeune mineur non accompagné devenu majeur et d'un employeur.

Populations migrantes les plus vulnérables, les jeunes mineurs sont mal connus. Quels efforts sont faits pour les accompagner? Et par qui? ♦

CONFÉRENCE

↔ 11h15-12h / FOYER DU TEMPLE

La cartographie des phénomènes migratoires par le journal Le Monde

avec Francesca Fattori et Mathilde Costil, journalistes-cartographes, Le Monde.

Le journal *Le Monde* a publié de nombreuses cartes sur la « crise de migrants », pour en raconter les différentes facettes. Quels sont les choix opérés par le service infographie pour traduire en cartes cette question? ♦

CONFÉRENCE - DÉBAT

↔ 11h15-12h30 / KAFÉ

Ce que vivent et disent les parents de l'école en situation d'asile

avec Geneviève Mottet, collaboratrice scientifique, université de Genève, faculté de psychologie et des sciences de l'éducation, Margarita Sanchez-Mazas, et Nilima Changkakoti, chercheure, université de Genève. ♦

CONFÉRENCE

↔ 11h15-12h / SOUS-PRÉFECTURE,
SALLE DE RÉUNION

Les migrations africaines au Maghreb et dans le monde arabe

avec Ali Bensaad, institut français de géopolitique de Paris, université Paris 8

Au-delà de l'Europe, le monde arabe est une des destinations des migrations africaines. Elles y posent des enjeux sociétaux et politiques inédits à des sociétés dont elles précipitent les évolutions. ♦





RENCONTRE

↔ 11h15-12h30 / MÉDIATHÈQUE VICTOR-HUGO

Exil et littérature

avec *Lilyane Beauquel*, auteure de «*L'année des nuages*» (Gallimard), *Paola Pigani*, auteur de «*Venus d'ailleurs*» (Liana Lévi), *Jeanne Benameur*, romancière «*Ceux qui partent*» (Actes Sud) et *Mathilde Chapuis*, auteure «*Nafar*» (Liana Lévi), animée par *Sarah Polacci*, reporter.

Les écrivains écrivent l'exil depuis des siècles, certains en ont fait une arme d'écrivain... Écrire l'exil de tout temps, est-ce une façon pour l'écrivain de questionner sa place ? Et quel pouvoir a la littérature face à l'actualité, parfois douloureuse, comme celle liée aux migrants. ♦



DR

CONFÉRENCE

↔ 11h30-12h15 / IUT, SALLE SC1

L'exode syrien vers la Jordanie : des circulations marchandes à l'exil familial

avec *David Lagarde*, géographe CNRS, université de Toulouse

Comment les relations économiques entre deux pays préparent des parcours migratoires en cas de guerre ? ♦



Benjamin Stora

DR

GRAND ENTRETIEN

↔ 11h15-12h45 / CATHÉDRALE

Grand Entretien avec Benjamin Stora

animé par *Jean Lebrun*, journaliste.

Lorsque la mère de Benjamin Stora décède en 2000, il découvre au fond du tiroir de sa table de nuit, les clés de leur appartement de Constantine, quitté en 1962. Ces clés retrouvées ouvrent aussi les portes de la mémoire, celle d'une enfance juive à Constantine. ♦

LITTÉRATURE

↔ 11h30 / AU PIED DU TILLEUL DE LA CATHÉDRALE

Lectures de textes « Migrants, paroles d'auteurs »

par les membres de l'atelier «*Lire et Dire*» et d'autres lecteurs à plusieurs voix. ♦



CONFÉRENCE

↔ 11h30-12h15 / INSiC, CENTRE DE DOCUMENTATION

Construction d'une mémoire de l'immigration dans le quartier de Perus, à São Paulo au Brésil

avec *Laure Guillot-Farneti*, doctorante en information-communication, université Lumière Lyon.

L'intégration d'immigrés haïtiens dans un quartier périphérique de São Paulo à travers le prisme de l'école : l'exemple d'une politique scolaire inclusive et créatrice d'une mémoire de l'immigration à Perus. ♦



TABLE RONDE

↔ 11h30-13h / HÔTEL DE VILLE, GRAND SALON

Du Centre de ressources et de mémoires au Musée national de l'histoire de l'immigration : les orientations principales d'une institution patrimoniale et culturelle dédiée à l'histoire de l'immigration en France

Jacques Toubon, ancien président de la cité nationale de l'histoire de l'immigration et Défenseur des droits, *Catherine Wihtol de Wenden*, CNRS (CERI), *Driss El Yazami*, ancien délégué général de l'association Génériques et *Sébastien Gokalp*, directeur du Musée national de l'histoire de l'immigration animée par *Agnès Arquez-Roth*, chef du service réseau et partenariats au Musée national de l'histoire de l'immigration. ♦



Jacques Toubon

DR



RENCONTRE

↔ 11h30 -12h45 / TOUR DE LA LIBERTÉ

Comment réussir son exil ?

avec Prune Antoine, journaliste indépendante et auteure de « L'heure d'été » (Anne Carrière), Vélbor Colic, écrivain « Manuel d'exil : comment réussir son exil en 35 leçons » (Gallimard), Alex Taylor, journaliste et écrivain « Brexit, l'autopsie d'une illusion » (J.C. Lattès), animée par Robin Huguenot-Noël, exilé et conseiller géopolitique.

Un écrivain bosniaque, illettré en français, qui rêvait de décrocher le Goncourt, un journaliste anglais qui rêvait d'Europe pour son pays, une journaliste spécialiste en droit international installée à Berlin... Comment vivent-ils leur exil ? Quelles motivations pour quitter leur pays ? Quels renoncements et quels espoirs ? ♦

CONFÉRENCE

↔ 11h45-12h45 / INSIC, AMPHITHÉÂTRE

Dieu n'abandonne personne : lieux et expériences de la migration à São Paulo (Brésil)

Avec Armelle Jacquemot, anthropologue, Migrinter, université de Poitiers

Certains lieux du religieux surgissent des migrations. C'est le cas, à São Paulo, de la Mission Paix et de la Mosquée de la République dont nous partirons pour explorer le constat de l'imbrication étroite de la migration et du religieux. ♦

CONFÉRENCE

↔ 13h30-14h15 / INSIC, CENTRE DE DOCUMENTATION

Quand les géographes font de la géographie. Retour sur le passé pour mieux comprendre le présent

avec Jean-François Troin, géographe, Tours et Gérard Joly, ingénieur de recherche CNRS en retraite.

La Caraïbe : Guyane française et Surinam, Haïti, Antilles, des territoires visités par les anciens géographes. Le rayonnement et les travaux réalisés par les grands géographes disparus en 2018. ♦

CONFÉRENCE - DOCUMENTAIRE

↔ 13h30-15h / INSIC, AMPHITHÉÂTRE

D'Haïti à Montréal, joindre les deux îles

avec Violaine Jolivet, géographe, université de Montréal

Réflexions sur les notions d'ancrage, de chez-soi et de stigmatisation dans la communauté haïtienne de Montréal. Suivi de la projection *Arriver – S'ancrer – Tisser. D'Haïti à Montréal, joindre les deux îles* (45 min). ♦

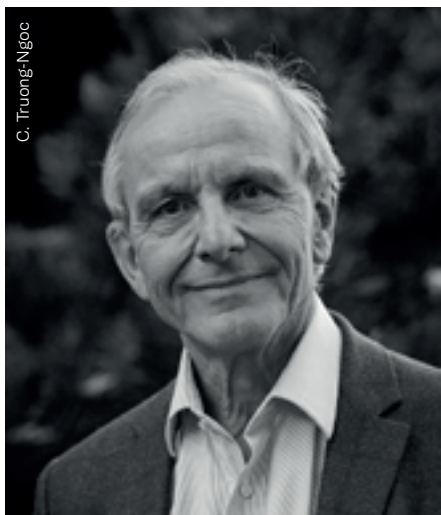
CONFÉRENCE

↔ 13h30-14h15 / IUT, SALLE SC1

Migrations privilégiées depuis les « Nords »

avec Brenda Le Bigot, maître de conférences en géographie, UMR MIGRINTER, université de Poitiers.

Du retraité international au « nomade digital », les figures du touriste et de l'expatrié ne suffisent plus pour qualifier les mobilités depuis les Nords. Elles aussi peuvent être nommées « migrations ». ♦



CONFÉRENCE

↔ 13h30-14h30 / HÔTEL DE VILLE,
GRAND SALON

Génétique : ce que les métissages nous apprennent de l'humain

avec Axel Kahn, médecin et généticien.

Que nous dit la diversité génétique ? Comment s'adapter à une langue, une nouvelle culture ?

Comment les nombreuses migrations au cours de notre évolution ont-elles façonné la variabilité génétique humaine ? Quelles sont l'étendue et les limites de la plasticité cérébrale ? ♦

TABLE RONDE

↔ 13h30-15h / ESPACE GEORGES SADOUL,
SALLE YVAN GOLL

Migrations en images

organisée par William Berthomière, géographe, Constance de Gourcy, sociologue, David Lessault, géographe (ESO, CNRS), animée par Taina Tevonen, journaliste indépendante.

Les expériences migratoires ont toujours trouvé dans l'art diverses formes d'expression. L'intensité du rapport au monde que suscitent les migrations et la mise en contact qu'elles enclenchent entre diverses sphères culturelles font des arts graphiques, de la photographie ou de la bande dessinée, voire de la musique ou la littérature, autant de médium pour faire exister des récits qui ne sauraient parfois se dire autrement. Investies par des artistes-migrants et par des artistes inspirés par les migrations, les approches artistiques se sont également diffusées dans les recherches scientifiques, les revues, voire les rapports d'ONG, à travers de nouvelles méthodes d'enquêtes ou par des collaborations et des approches hybrides art-science. ♦





B. Jarnot



CONFÉRENCE

↔ 13h45-15h15 / MUSÉE PIERRE-NOËL,
SALLE FRANÇOIS CHOLÉ

Littérature et territoire

avec Nicolas Mathieu, auteur et prix Goncourt 2018, Emmanuel Ruben, écrivain, dessinateur et directeur artistique et littéraire de la Maison Julien Gracq et lauréat du Prix Amerigo Vespucci 2019 Sur la route du Danube (Rivages) et Olivier Rolin, auteur, animée par Sarah Polacci, reporter.

Écrivain, «géographe détroqué», Emmanuel Ruben a arpenté les kilomètres qui séparent Odessa de Strasbourg, et dessiné dans *Sur la route du Danube*, la trame d'une Europe «à rebrousse-poil». Olivier Rolin a, de son côté, souvent arpenté les bords du fleuve et en a fait l'une de ses sources littéraires, amoureux de la Russie, elle est devenue une source d'écriture inépuisable. Nicolas Mathieu n'a de cesse d'écrire sur la région qui l'a vu grandir. Échange entre des écrivains qui ont un rapport différent avec le territoire. ♦

TABLE RONDE

↔ 13h45-14h30 / MAISON DE LA SOLIDARITÉ,
SALLE SAINT-VINCENT DE PAUL

Migrations, langues et géographie

avec Antoine le Blanc (CNFG),
Nathalie Lemarchand (UGI), Christophe Léon
(APHG), Hélène Chobeaux (AFNEG)

La géographie, science ancrée dans le local et le régional, évolue, et s'enrichit dans le même temps de toutes les migrations et de tous les échanges, de personnes, de langues, de cultures. ♦

CONFÉRENCE

↔ 13h45-14h30 / KAFÉ

Circulations et migrations forcées en Irak et en Syrie : la construction des vies en exil

avec Cyril Roussel, géographe, *Migrinter*,
Poitiers. ♦



RÉGION INVITÉE

↔ 13h45-15h15 / TOUR DE LA LIBERTÉ

La Caraïbe plurielle et complexe

avec James Noël, poète (Haïti), Makenzy Orcel, écrivain (Haïti), Karla Suarez, romancière cubaine, et Juan Carlos Mendez, auteur (Venezuela), animée par Robin Huguenot-Noël, conseiller.

Qu'entend-on précisément par la Caraïbe ? Concerne-t-elle seulement les îles ? Faut-il y adjoindre la Colombie, le Venezuela, le Mexique, la Louisiane ou encore la Floride ? De même, qu'en est-il des territoires situés hors de la Mer des Caraïbes mais historiquement et culturellement rattachés à la région (le Suriname par exemple) ? Et comment parler de bloc régional, quand les lignes de fractures sont si nombreuses : langues différentes au sein d'un même territoire et entre les territoires, origines diverses des populations, statuts politiques différents ? ♦

Makenzy Orcel

DR



VISITE GUIDÉE

↔ 14h / AU PIED DE LA STATUE DE JULES FERRY, DEVANT L'HÔTEL DE VILLE DE SAINT-DIÉ-DES-VOSGES

Les hauts-lieux du FIG

30^e édition

Guide conférencier : Louis Marrou (géographe à temps partiel à l'Université de La Rochelle ; ancien directeur scientifique du FIG ; ancien Président de l'ADFIG ; ancien gardien au Château de Versailles au siècle passé)

Boucle de 2km, ponctuée d'une dizaine de haltes pour évoquer l'histoire connue ou méconnue de 30 ans de Festival à travers une déambulation devant des lieux ayant marqué l'histoire, petite ou grande, du FIG. Dénivelé positif de 15 mètres. Pas d'équipement particulier nécessaire mais il convient pour le randonneur d'adapter son équipement aux conditions météorologiques locales, le jour J. Aucun franchissement d'escalier sur le parcours. ♦



DR

CONCERT

↔ 14h / PARC JEAN MANSUY

Carnaval Dominicain

par le conservatoire Olivier-Douchain en partenariat avec l'association El Solatino. ♦



CONFÉRENCE

↔ 14h -14h45 / IUT, SALLE STUDIO ALICE-GUY

Enjeux des frontières maritimes entre les Antilles et l'Amérique du Sud, regard historique

avec Christian Fleury, géographe.

Trinidad, île la plus au sud des Antilles, est située à moins de 20 km du Venezuela. Cette conférence a pour objectif de décrire et d'expliquer les enjeux entremêlés de cette frontière marine. ♦

CONFÉRENCE

↔ 14h-14h45 / SOUS-PRÉFECTURE, SALLE DE RÉUNION

Le camp de Rivesaltes : l'internement comme réponse aux flux migratoires « indésirables »

avec François Lemartinel, médiateur culture au Mémorial du camp de Rivesaltes.

Durant 70 ans, la France utilisa régulièrement le camp de Rivesaltes pour interner des populations déclarées indésirables. Son histoire interroge sur la gestion des flux migratoires et de l'altérité. ♦



DR

CONFÉRENCE

↔ 14h-14h45 / MÉDIATHÈQUE VICTOR-HUGO

Des plantes qui migrent au gré des guerres

avec François Vernier, président de l'association des botanistes lorrains, auteur de « Plantes obsidionales » (Vent d'Est)

Les guerres et notamment la Première Guerre mondiale ont été l'occasion d'arrivée de nouvelles plantes sur notre territoire. La Lorraine est une des régions qui a connu le plus de combats. Les plantes obsidionales (qui migrent au gré des guerres) y sont bien représentées. Au travers de quelques exemples, le lien entre les déplacements des régiments et la présence actuelle de ces plantes obsidionales sera démontré. ♦

RENCONTRE

↔ 14h-15h / ESPACE DES ARTS PLASTIQUES, CEPAGRAPH

Magellan 500 ans

avec Bruno D'Halluin, auteur, animée par Michel Chandeigne, éditeur libraire.

Bruno d'Halluin, auteur du roman historique « Juste le tour du monde » aux éditions Gaïa présente l'extraordinaire voyage de Magellan (1519 – 1522). Cette fabuleuse expédition maritime verra quelques-uns de ses acteurs devenir les premiers hommes à avoir fait le tour du monde, parmi lesquels un Français et un breton. ♦



CONFÉRENCE

↔ 14h-15h15 / FOYER DU TEMPLE

Les migrants internationaux, nouveaux acteurs des dynamiques agricoles françaises

avec Camille Hochedez, Maître de conférences, géographe, EA Ruralités, Université de Poitiers.

La conférence éclaire la transformation des espaces ruraux par les activités agricoles investies par les migrants aux statuts agricoles divers, à partir d'exemples dans le grand Sud-Ouest français. ♦



DR

CONFÉRENCE-DÉBAT

↔ 14h-15h15 / LYCÉE JULES FERRY, AMPHITHÉÂTRE

Enseigner les Caraïbes françaises avec les cartes topographiques

avec Pierre Denmat, professeur de géographie en CPGE, Catherine Dubrana, Marion Maré, Julien Moreau et Typhaine Robert, professeurs.

Un nouveau regard pédagogique sur les Caraïbes françaises grâce aux cartes topographiques. Une réflexion sur la géographie caribéenne et des propositions pédagogiques adaptées du collège au supérieur. ♦

GRAND ENTRETIEN

↔ 14h-15h30 / CATHÉDRALE

Mercédès Erra, Présidente de la 30^e édition du Festival

animé par Pascale Clark, journaliste.

Présidente du Conseil d'Administration du Musée de l'Histoire de l'Immigration, Mercédès Erra, partie de rien, est aujourd'hui une femme puissante. Elle, l'enfant d'immigrés, a créé l'agence BETC devenue une référence dans le domaine de la publicité. Elle est aujourd'hui la présidente exécutive du groupe Havas Worldwide et mère de cinq enfants. Engagée sur bien des fronts. Pour les droits de l'Homme et particulièrement pour le droit des femmes. Mercédès Erra œuvre, également, depuis plusieurs années pour le Musée National de l'Histoire de l'Immigration à Paris, peut-être une façon de rappeler que, malgré son succès dans les affaires, elle n'oublie pas ses origines. ♦



DR

CONFÉRENCE

↔ 14h30 -15h15 / IUT, SALLE SC1

Migration, territoires diasporiques et créolisation dans la Caraïbe

avec Cédric Audebert, géographe, université des Antilles.

Quelles sont les migrations dans les Caraïbes ? Et que changent-elles dans les sociétés locales? ♦



RENDEZ-VOUS

↔ 14h / LYCÉE JULES-FERRY, SALLE DE COURS

Dictée de géographie en français et en anglais

Inscriptions à 14h et début de la dictée en français à 14h30. Dictée en anglais : inscription à 14h ou 15h, début à 15h30. ♦

TABLE RONDE

↔ 14h15-15h30 / TEMPLE

Migrations Méditerranéennes depuis l'Antiquité : explication par les cartes

avec Virginie Baby-Collin, Aix-Marseille Université, Cédric Quartier, historien du CNRS, Stéphane Mourlane, historien, Camille Schmolli, université Paris Diderot et Catherine Wihol de Wenden, CNRS (CERI.)

Dans quelle mesure les migrations et les mobilités ont-elles contribué à la fabrique de la Méditerranée, des populations et des territoires de ses rivages ? Cette table ronde interdisciplinaire discutera les apports d'un atlas historique consacré à cette question. ♦

CONFÉRENCE

↔ 14h30-16h / INSIC, CENTRE DE DOCUMENTATION

Co-conception d'un ouvrage pédagogique sur les migrations pour l'école primaire

avec Sylvie Vieillard, géographe, éditrice d'ouvrages scolaires, les éditions Buissonnières

Comment aborder les migrations à l'école primaire ? Des fiches thématiques s'intégrant aux programmes pourraient être conçues pour présenter ce sujet de manière positive. ♦

ATELIER CARTO

↔ 14h30-16h / ESPACE GEORGES SADOUL, SALLE LAUTESCHER

Top Carto : Olivier Godard, géographe, organisateur de concours Carto

Venez en famille ou entre amis participer à une expérience cartographique originale ! Un objectif : réaliser une carte à partir d'un texte imaginaire en un temps limité. Ce Top Carto est organisé par l'association Concours Carto www.concourscarto.com À vos crayons ! ♦

CONFÉRENCE

↔ 14h45-15h30 / MAISON DE LA SOLIDARITÉ, SALLE SAINT-VINCENT DE PAUL

Voyager en Asie centrale depuis la chute de l'URSS

avec Julien Thorez, géographe, CNRS Monde iranien.

Les pratiques de mobilité, y compris migratoires, ont profondément changé en Asie centrale depuis la chute de l'URSS. L'ouverture des anciennes frontières soviétiques a facilité la mobilité internationale, mais les flux régionaux ont souvent été entravés par les nouvelles frontières interétatiques. ♦

CONFÉRENCE

↔ 15h-15h45 / IUT, SALLE STUDIO ALICE-GUY

Travailler sur les migrations multipolaires dans les Caraïbes : quels défis ?

avec Zéphirin Romanovski. ♦



CONFÉRENCE

↔ 14h45-15h30 / KAFÉ

La perception des migrations par le cinéma contemporain : entre regard empathique et recherche

avec Eudes Girardet Thomas Daum, géographes.

À partir de l'analyse de quelques extraits de films contemporains (Terraferma, la petite Venise, l'ordre des choses, Adieu Mandalay) on réfléchit à la représentation de la figure du migrant en ce début de XXI^e siècle. ♦

CONFÉRENCE

↔ 15h-16h30 / RÉSIDENCE DE L'ÂGE D'OR

Intervention d'Elise Fischer

auteure, autour de son livre «Le vin de Pâques» aux éditions Calmann-Lévy et «Le berceau des jours meilleurs» aux éditions Presses de la Cité. ♦

SPECTACLE

↔ 15h / LA NEF

Papiers de voyage, La Compagnie d'Objet Direct

Une petite fille construit, sur la plage, des villes de sable pour protéger les petits poissons. Elle y trouve un anneau magique, donné, par le prince des poissons en guise de remerciements. Mais, la guerre survient et toute la famille doit fuir. D'un rivage à l'autre, l'enfant raconte son voyage épique sur le fil des frontières. Un spectacle poétique, émouvant, drôle et ludique, pour tous dès 6 ans. ♦

CONFÉRENCE



↔ 15h-15h45 / MÉDIATHÈQUE VICTOR-HUGO

Les cartographies des Amériques dans Gallica. Les cartes numérisées de la BnF, regards croisés

avec Ange Aniesa, coordinateur numérisation et médiation numérique, département cartes et plans de la BnF. ♦

CONFÉRENCE

↔ 15h-15h45 / SOUS-PRÉFECTURE, SALLE DE RÉUNION

Naples : entre représentation de la « crise » migratoire et transformation territoriale

avec Fabio Amato, géographe, université de Naples.

L'Italie vit une sorte « d'obsession » médiatisée vis-à-vis de la question migratoire. Avec le cas de Naples on analysera les relations territoriales que se sont structurées entre, contre, en fonction et en correspondance de la présence migrante. ♦



DÉBAT

↔ 15h-16h15 / HÔTEL DE VILLE, GRAND SALON

Brexit, crises des réfugiés... quelle Europe aujourd'hui ?

avec Alex Taylor, journaliste et écrivain, Aurélien Bellanger, écrivain, Jacques de Saint Victor, journaliste et Pascal Brice, ancien directeur de l'OFPPA, animé par Étienne Augris, auteur/professeur.

Avec le Brexit et la crise des migrants qui met les pays européens en désaccord, que peut l'Europe aujourd'hui? Mais surtout que va devenir l'Europe? Quel avenir et quelles transformations? ♦



CONFÉRENCE

↔ 15h30-16h15 / IUT, SALLE SC1

Néo-Colonialisme extractive dans les Caraïbes Occidentales: De la Géopolitique de la Plantation à la Géopolitique pétrolière et minière du XXI^e siècle

avec Catalina Toro Perez, université de Colombie.

Des conflits liés à l'environnement suscitent des résistances autochtones. ♦

TABLE RONDE

↔ 15h30-17h / ESPACE GEORGES SADOUL, SALLE YVAN GOLL

Migrations vers l'UE et politiques européennes

avec Gildas Simon et Olivier Clochard, Migrinter, François Héran, Collège de France, Claire Rodier, juriste, Gisti, Migreurop, organisée et animée par Emmanuel Laurentin, France Culture.

Objet d'interrogations, de perplexité, de doutes et souvent même de polémiques, les migrations et les politiques mises en place à leur rencontre, peuvent parfois être vues comme des indicateurs des changements en cours ou à venir dans nos sociétés. Au travers de trois regards géographique, démographique et juridique, cette table ronde questionnera les mouvements protectionnistes qui se déploient dans de nombreux pays à travers le monde. Quels sont les impacts des renforcements réglementaires et technologiques sur les mobilités? En quoi ces différents processus peuvent alimenter les populismes en Europe? ♦



DOCUMENTAIRE

↔ 15h30-16h45 / INSIC, AMPHITHÉÂTRE

Présentation du film documentaire : « Être Philippine en Jordanie, ma vie, mes rêves, mon espace »

avec Daphné Caillol, géographe, université Paris 7.

Ce court film documentaire créé en 2017 porte sur les expériences migratoires des femmes migrantes domestiques philippines dans la ville d'Amman (Jordanie). Bien que les politiques migratoires soient conçues pour enfermer ces femmes dans la sphère domestiques, elles arrivent par diverses pratiques à se rendre visibles en ville. ♦

CONFÉRENCE

↔ 15h45-16h30 / MAISON DE LA SOLIDARITÉ, SALLE SAINT-VINCENT DE PAUL

Cosmopolitisme et ségrégation à Dubaï

avec Delphine Pagès-el-Karoui, géographe à l'INALCO.

Dubaï est la ville la plus cosmopolite au monde: 91 % de ses habitants sont étrangers. Avec des politiques de non-intégration et une forte ségrégation, de quel cosmopolitisme Dubaï est-elle le nom ? ♦

CONFÉRENCE

↔ 15h45-16h45 / KAFÉ

Diasporas: regards croisés

avec William Berthomière (*Passages, Université de Bordeaux*), Stéphane de Tapia (*DynamE, Université de Strasbourg*) et Emmanuel Ma Mung, (*Migrinter, Université de Poitiers*)

Les relations de la diaspora chinoise et de la Chine au cours du temps exposent toutes les figures possibles entre hostilité et bienveillance, défiance et allégeance. ♦

CONFÉRENCE

↔ 15h45-17h / TOUR DE LA LIBERTÉ



L'homme et la terre

avec Paola Pigani, auteur, Stéphane Durand, ornithologue et journaliste, Jean Vogel, Maire de Saâles, auteur de « L'appel de Saâles, le combat d'un maire pour réveiller la France rurale » (*La Nuée Bleue*) et Martin de La Soudière, ethnologue « Arpenter le paysage » (*Anamosa*) animée par Patrick Vallélian, directeur général de la revue SEPT.

Du travail aux champs très dur aux dégâts de Monsanto, de la peur du loup à l'urbanisation des campagnes, le rapport de l'homme à la nature est devenu compliqué. Entre passion et danger, des questions politiques, sociales et géographiques, entre la nature et l'homme, ce sont aussi parfois des histoires intimes et familiales. ♦

CONFÉRENCE

↔ 15h45 -16h30 / FOYER DU TEMPLE

Approche environnementale de la migration

avec Sylvie Guillerme, chargée de recherche au CNRS (laboratoire GEODE).

Les mouvements de population s'accompagnent de l'introduction de plantes et d'animaux, qui peuvent être bénéfiques ou source d'invasions biologiques, phénomène qui représente désormais une cause majeure de perte de biodiversité. ♦



DÉBAT

↔ 15h45-17h / MUSÉE PIERRE-NOËL,
SALLE FRANÇOIS CHOLÉ

Engagés !

avec Raphaël Pitti, Conseiller municipal délégué à la Mairie de Metz et médecin de guerre, Sarah Marty, écrivain, Cécile Hennion, journaliste et grand reporter et Jean-Paul Mari, reporter et écrivain, animé par Abdelkader Djemaï

Ils donnent de leur temps., de leur savoir-faire au profit des migrants du monde entier. Qu'est-ce qui motive un médecin, une productrice et des journalistes à écrire sur les migrants, mais aussi à s'investir parfois personnellement ? ♦

CONCERT

↔ 16h / PLACE DE LA GASTRONOMIE

Cuban Sounds

L'Orchestre d'Harmonie de Saint-Dié-des-Vosges s'associe avec Sista Dance et propose un concert festif.

Ce spectacle, réunissant musiciens, danseurs ainsi qu'Harmony, la marionnette géante réalisée par la Compagnie Salamandre, ne pourra que vous plaire et vous surprendre ! ♦



CONFÉRENCE

↔ 15h45-16h45 / LYCÉE JULES FERRY,
AMPHITHÉÂTRE

Une approche cartographique des migrations en Afrique subsaharienne

avec Christophe Chabert, éditeur web.

Les migrations africaines sont un phénomène complexe qui ne se laissent pas capturer par des clichés simplistes. Sur 100 migrants d'Afrique subsaharienne, 30 quittent la sous-région tandis que 70 y restent. Pourquoi migre-t-on ? Où va-t-on ? Pour quelles conséquences ? ♦

CONFÉRENCE

↔ 16h-16h45 / IUT, SALLE STUDIO ALICE-GUY

La Jamaïque : rejet du blanc, désir d'Afrique

avec Philippe Brillet, professeur de civilisation des Îles Britanniques et de la Caraïbe anglophone, université de Tours.

La Jamaïque est aussi peu sensible au « rêve américain » qu'au développement endogène. Face au pouvoir des Blancs, elle privilégie un singulier mythe du retour qui est né de la communauté rastafari. ♦

CONFÉRENCE

↔ 16h-17h / MÉDIATHÈQUE VICTOR-HUGO

Expériences et lieux de la migration

avec Jean-Philippe Hubsch, grand maître du Grand Orient de France (GODF). ♦



RENCONTRE

↔ 16h-17h30 / TEMPLE

Lisbonne, Séville : villes carrefours

avec Marc Terrisse, chercheur associé, Bruno D'Halluin, auteur et Louis Marrou, université de La Rochelle, animée par Michel Chandeigne, éditeur-ibraire.

Longtemps oubliée des touristes, Lisbonne est devenue une des villes européennes les plus attrayantes. Un patrimoine culturel riche, une architecture moderne et en pleine évolution, la ville est aussi empreinte d'un passé qui en fait sa particularité. Elle a inspiré Pessoa, elle a été le point de départ de grands voyages et traversées, elle est aussi ville d'accueil des migrants. Portrait de Lisbonne - sa géographie, sa culture et son histoire - inspirante encore aujourd'hui. ♦



CONFÉRENCE

↔ 16h30-17h15 / IUT, SALLE SC1

Développer un regard géographique pour enseigner différemment les migrations en classe de 4^e

avec Sarah Bernard et Marie Cherchelay, géographes, laboratoire Géolab, université de Limoges et Christophe Dubuc, enseignant au collège d'Isles, Limoges.

Enseigner les migrations est un projet mené par des doctorantes et des enseignants dont l'objectif est de faire découvrir à une classe de 4^{ème} la recherche en géographie à travers les migrations internationales. ♦

CARTO

↔ 16h30-18h / ESPACE GEORGES SADOUL, SALLE LAUTESCHER

Faites vos cartes !

avec Laura Margueritte, cartographe de la revue *Carto*.

L'atelier proposera les différentes étapes qui mènent à la création d'une cartographie géopolitique d'édition parmi celles publiées par la revue *Carto*. L'intervenante expliquera le processus de réalisation, du choix du sujet au dessin cartographique, en passant par une importante partie data : la recherche, le traitement, le choix graphique et la mise en forme des données. Les participants pourront réaliser leur propre carte sur un fond choisi avec des crayons de couleur. ♦



GRAND ENTRETIEN

↔ 16h-17h30 / CATHÉDRALE

Patrick Chamoiseau, Président du Salon du Livre

animé par Sarah Polacci, reporter.

Patrick Chamoiseau est un écrivain né en 1953 à Fort-de-France, en Martinique. Lauréat du prix Goncourt en 1992 pour *Texaco*, il publie depuis 1986. Enfant, Patrick Chamoiseau se rêve peintre. Il peint et dessine sans cesse mais « il découvre les livres ». Il a très vite envie d'imiter ces poètes, ces écrivains et ces hommes de théâtre qu'il admire alors... Le rapport aux langues déclenche également l'écriture chez Patrick Chamoiseau, tout comme les réflexions sur le créole, langue interdite, quand il était à l'école. ♦



CONFÉRENCE

↔ 16h15-17h15 / SOUS-PRÉFECTURE,
SALLE DE RÉUNION

Géographie des mémoires génocidaires: Arménie, Israël, Rwanda

*par Frédéric Encel, Docteur HDR
en Géographie géopolitique.*

Les questions mémorielles figurent parmi les plus brûlantes et, depuis plusieurs années, incarnent même des problèmes géopolitiques primordiaux et aggravent certaines crises déjà existantes. Quels sont les points communs et les divergences des dispositifs mémoriels de ces trois pays ? Quelle géographie muséale pour la mémoire ? En quoi le souvenir traumatique peut-il renforcer un ciment sociétal et à quelles fins ? Où le géopolitologue et le citoyen doivent-ils se situer dans ce débat aux enjeux cruciaux ? ♦



C. Truong-Ngoc

FESTIVAL INTERNATIONAL DE GÉOGRAPHIE
DE SAINT-DIÉ-DES-VOSGES

TOMBOLA SPÉCIALE 30^{ème} ÉDITION

du 4 au 6 octobre 2019
à Saint-Dié-des-Vosges





GRAND DÉBAT

↔ 16h45-18h15 / HÔTEL DE VILLE, GRAND SALON

Être Français au 21^e siècle, immigration et identité nationale

avec Pascal Brice, ancien directeur de l'OFPPA, «*Sur le fil de l'asile*» (Fayard), Hervé Le Bras, démographe et directeur d'études à l'EHESS et Élise Thiébaud, journaliste et autrice «*Mes ancêtres les gauloises*» (La Découverte), animé par Jean Lebrun.

Qu'est-ce qui fait que l'on est français au-delà de son passeport ou de sa carte d'identité? Chaque État a sa géographie, son histoire, mais ces traits communs à toutes les Nations, glorifiés, conduisent souvent au nationalisme. Mais chaque Nation a aussi ses points cardinaux, ses principes actifs qui unissent et qui apparaissent dans les actions, les conduites et les croyances de ses citoyens. Qu'en est-il de la France? Quelles sont les dérives, et quel avenir pour les immigrés? ♦



CONFÉRENCE

↔ 16h45-17h30 / MAISON DE LA SOLIDARITÉ, SALLE SAINT-VINCENT DE PAUL

Quels droits pour les migrants qui se trouvent sur le sol tunisien ?

avec Anaïs El Bassil, consultante internationale en migrations. ♦

CONFÉRENCE

↔ 17h-17h45 / FOYER DU TEMPLE

Franchir les Pyrénées hier, les Alpes aujourd'hui

avec Aude Vinck-Keters, géographe, Migrinter, Poitiers et Maëlle Maugendre, historienne.

1939-2019: quels sont les dispositifs sécuritaires déployés dans les zones frontalières pour prendre en charge ou renvoyer les réfugiés? Hier comme aujourd'hui, face à la violence étatique, les actions de solidarité et de résistance s'organisent. ♦

CONFÉRENCE

↔ 17h-17h45 / RESTAURANT AU BUREAU, SALLE DE CONFÉRENCE

Quartiers de migrants en Guyane : épreuves photographiques

avec Frédéric Piantoni, géographe, université de Reims Champagne Ardenne. ♦



SPECTACLE

↔ 17h / LA NEF

Papiers de voyage, La Compagnie d'Objet Direct

Un spectacle poétique, émouvant mais aussi drôle et ludique, pour tous dès 6 ans (lire p. 68). ♦

RENCONTRE

↔ 17h30-18h45
TOUR DE LA LIBERTÉ

Le rêve américain

avec Gaëlle Josse, romancière «*Le dernier gardien d'Ellis Island*» (*Noir et Blanc*), Jean-Baptiste Maudet, géographe «*Matador yankee*» (*Le Passage*), et Catherine Bardon, auteur «*Les déracinés*», «*L'américaine*» (*Les Escales*), animée par Patrick Vallélian.

Terre d'asile, parfois hostile aux immigrants, l'Amérique fait rêver autant qu'elle inspire et inquiète. De l'histoire d'Ellis Island à un road trip dans les montagnes, entre fantômes de l'histoire et rêve américain, qu'est-ce qu'une histoire d'exil et une histoire de boxeur paumé ont à nous dire de l'Amérique d'hier et d'aujourd'hui? ♦



DR

sept
WWW.SEPTEMO



Olivier Weber

DR

RENCONTRE

↔ 17h30-19h / MUSÉE PIERRE-NOËL,
SALLE FRANÇOIS CHOLÉ

Récits d'immigrations : du rêve à la réalité

avec Olivier Weber, écrivain et Olivier Dautrey, comédien; animée par Robin Huguenot-Noël, conseiller géopolitique.

Ils sont nomades, baroudeurs, expatriés. Voyageurs un jour, et puis, finalement, pour toujours. Alors qu'un Européen sur cinq affirme vouloir émigrer de manière permanente dans un autre pays, un tiers des expatriés confie avoir, par cette action, voulu «changer de vie». Quelles imaginaires poussent-ils à partir plutôt qu'à demeurer? Qu'implique l'émigration en réalité? Comment alors cohabiter avec ce nouvel être, réinventé? En oscillant entre récits littéraires et retours d'expériences personnels de deux expatriés, cette conférence souhaite ancrer le merveilleux univers de la mobilité dans toutes ses réalités. ♦



TABLE RONDE

↔ 17h30-19h / ESPACE GEORGES SADOUL,
SALLE YVAN GOLL

Villes et communes mobilisées

organisée par Thomas Lacroix, chargé de recherche au CNRS à la Maison Française d'Oxford, Estelle D'Halluin, sociologue, Raphaël Pitti, Conseiller Municipal Délégué à la Mairie de Metz et médecin de guerre.

Alors que les nations érigent des murs et élaborent des dispositifs visant à empêcher les migrants de pénétrer sur leur territoire, à une échelle plus locale, des villes et des communes ont quant à elles décidé de faire le pari de l'accueil. À contre-courant de certaines orientations nationales, dans des contextes urbains et ruraux, des élus mobilisent leur mandat et s'engagent en faveur de l'hospitalité. Entraînant avec eux des mouvements de solidarité citoyenne et associative, ces acteurs territoriaux de l'accueil doivent aussi composer avec des mobilisations qui entendent limiter ces présences étrangères. ♦



DR

DOCUMENTAIRE

↔ 17h30-19h / INSIC, AMPHITHÉÂTRE

L'Encyclopédie des migrants, regard sur un projet européen

par Benoit Raouls, géographe, laboratoire ESO, Caen.

Documentaire réalisé par Frédéric Letierrier et Benoit Raouls (2017, 69 min). Co-production L'âge de la Tortue (Rennes) - programme FRESH de MRSH Caen et MSHB Rennes. Projet, entrepris à l'initiative de l'artiste Paloma Fernandez Sobrino, qui a réuni 400 témoignages d'histoires de vie de personnes migrantes, sous forme de lettres et de photographies. ♦

DÉBAT

↔ 17h45-19h / TEMPLE

L'étranger ou la peur de l'autre

avec Boualem Sansal, romancier et essayiste, Claire Rodier, Gisti, fondatrice du réseau Migreurop, Mathilde Chapuis, auteure «Nafar» (Liana Lévi) et Alexis Nous, professeur; animé par Abdelkader Djemaï, écrivain.

Le « vivre ensemble » est devenu une valeur essentielle. Or, il existe toujours une défiance à l'égard des étrangers.

Une peur expliquée en partie parce que l'étranger est celui qui ne correspond pas à ce que nous connaissons, il interroge donc la part obscure de nous-mêmes.

Pourquoi et comment répondre à cette peur et parfois ce rejet ?

Que dit la littérature de cette peur ?

Et que répondent la société et le politique ? ♦



ENTRETIEN

↔ 18h-19h30 / CATHÉDRALE

Entretien avec Daniel Picouly, écrivain

animé par Sabine Lesur, journaliste.

Né à Villemomble, Daniel Picouly appartient à une famille nombreuse d'origine martiniquaise. Amoureux de littérature depuis l'enfance, il sort son premier roman en 1992 «la lumière des fous», puis s'impose en 1995 avec «le champ de personne» et en 1999 avec le prix Renaudot pour «l'enfant léopard». Ecrivain, mais aussi journaliste et éditeur, il lance une série de manuels scolaires en 2010 «nos histoires de France» et «nos géographies de France». Rencontre avec un passionné! ♦

GÉO-CULTURE

↔ 18h / PLACE DE LA GASTRONOMIE

Apéro Latino et démonstrations de danse

CAFÉ GÉOGRAPHIQUE

↔ 18h / LA CABANE AU DAROU

Mondialisation et microbrasseries: une géographie de la bière

avec Antoine Bailly, université de Genève.

De la mondialisation aux microbrasseries: un retour aux origines. Circuits courts et brassage de qualité, pour un renouveau. ♦

VERNISSAGE

↔ 18h / ESPACE DES ARTS PLASTIQUES, CEPAGRAP

Vernissage de l'exposition «Géographies parallèles»

CONCERT

↔ 18h30-19h / MÉDIATHÈQUE VICTOR-HUGO

Concert de Flamenco

Rafaël, guitariste, Pascual, chanteur andalou et La Chispa, danseuse nous emmènera dans les contrées lointaine du flamenco. ♦

APÉRO - POLAR

↔ 18h30 / BAR «1507»

Les valises (Métallié)

avec Juan Carlos Mendez, auteur, animé par Gaston-Paul Effa, écrivain. ♦

APÉRO - POLAR

↔ 18h30 / BAR LE VOSEGUS

Le roman noir de l'Histoire (Verdier)

avec Didier Daeninckx, écrivain, animé par Éléonore Buffler. ♦

APÉRO - POLAR

↔ 18h30 / CAFÉ POSTE

Meurtre à Montaigne (Viviane Hamy)

avec Estelle Monbrun, professeur et écrivain, animé par Samuel Marques. ♦

APÉRO - POLAR

↔ 18h30 / BAR SEPT-UN

La guerre est une ruse et Prémices de la chute

avec Frédéric Paulin, auteur, animé par Paul Didier. ♦



APÉRO - POLAR

↔ 18h30 / BAR WHY NOT CAFÉ

Dans la toile (Hugo)

avec Vincent Hauuy, auteur,
animé par Virginie Jamet. ♦

APÉRO - POLAR

↔ 18h30 / LIBRAIRIE LE NEUF

Le voyage littéraires des Caraïbes de l'atelier « Lire et Dire »

CONFÉRENCE

↔ 19h / COUR DES ARTS

Migrations : nos voix, nos chemins de traverse. Retour sur une rencontre entre arts, sciences et militances

avec Lucie Bacon, doctorante,
laboratoire Migrinter, université Poitiers,
Amandine Desille, chercheuse
postdoctorale et Noémie Paté, sociologue
à l'ISP, université Paris X.

Retour sur l'expérience d'une rencontre
organisée à Marseille entre chercheurs,
artistes et militants, tous venus débattre
autour de questions migratoires à partir de
diverses productions artistiques. ♦

MAPPING

↔ 20h / PLACE DE LA GASTRONOMIE

Cinéma ATLAS, Collectif Étrange Miroir, et Migreurop

(lire p. 47) ♦

CONCERT

↔ 20h30 / CHAPITEAU CONVIVIAL

Morik

Enfant de la Guadeloupe, Morik propose
une musique métissée avec des compositions
originales portées par des rythmes
afro-caribéens. ♦

CONCERT

↔ 21h / CATHÉDRALE

Paysages sonores

Gilles de l'Assomption, organiste à Joinville
(basilique) et Langres (cathédrale) évoquera
au cours de ce concert inédit des images
du monde qui lui viennent de Debussy,
Bach, Wely. Puissances sonores des orages
et des cascades, chant limpide de la nature
oppose au fracas des villes...

Il faut tendre l'oreille pour déceler ce qui va
permettre d'écrire une partition du monde.
Quelque chose qui fait vibrer nos émotions
comme le savoir géographique nous guide
sur une Terre par définition touffue, floue,
insaisissable.

Les œuvres seront présentées au cours
du concert pas Gilles Fumey. ♦

CONCERT

↔ 21h45 / CHAPITEAU CONVIVIAL

MEZCLA MAYOR

La Mezcla signifie littéralement le mélange.
Mélange des musiciens venus d'horizons
ethniques et culturels totalement divers. Ici,
chacun y met de son identité et de son
originalité. Mais tous s'accordent autour
d'une même passion la salsa. Le groupe
s'enthousiasme à vous rendre une atmosphère
festive et une ambiance chaleureuse. ♦

30^e
édition



IMAGE - SON - MULTIMÉDIA - TÉLÉPHONE - ÉLECTROMÉNAGER

SVD **PRO** & Cie



5 %
de remise
(hors promotion)
sur présentation
de ce coupon

Plus que jamais, S.V.D. Pro & Cie,
c'est **L'ACCUEIL**,
LE CHOIX AU MEILLEUR PRIX, LE SERVICE
sans oublier **LE SERVICE APRES VENTE !**
LE TOUT AVEC LE SOURIRE ET LA PROXIMITÉ.

Présente depuis plus de 45 années sur la Déodatle,
la société S.V.D. s'efforce de vous proposer une gamme
complète d'appareils au meilleur prix.

En plus d'un vaste choix en magasin, notre équipe de
conseillers commerciaux vous réservera un accueil privilégié
et vous fera entrer dans notre nouvel espace "virtuel"
contenant plus de 7000 produits très rapidement à votre
disposition, le tout livré et mis en service par nos techniciens.

Horaires
Fermé le lundi
De mardi à vendredi de 9h à 12h et de 14h à 19h
Samedi de 9h à 12h et de 14h à 18h



www.procie-st-die-des-vosges.com

03 29 27 29 70

17, rue Antoine de St Exupéry - 88100 St-Dié

facebook

Pro et cie Saint die des vosges



GÉO-CULTURE

↔ AU GRÉ DES RUES

Manuel, laveur de mains

Cie Les Veilleurs

Au guidon de son Vélovabo, Manuel donne tout son sens au toucher. Il distille la poésie et invite à l'échange en toute simplicité. Un voyage sensoriel au cœur des parfums et des mots! ♦

CONFÉRENCE-DÉBAT

↔ 9h-10h15 / INSIC, AMPHITHÉÂTRE

Atlas Caraïbe, un programme collaboratif de diffusion de la connaissance

avec *Frédérique Turbout, géographe, Arnaud Daret, informaticien, Pascal Buléon, directeur de recherche CNRS, université de Caen Normandie.*

L'Atlas Caraïbe numérique, support de diffusion de la connaissance géographique donne à voir et à comprendre à travers études et cartes originales, l'ensemble du Bassin caribéen à un vaste public. ♦

CONFÉRENCE

↔ 9h-9h45 / KAFÉ

Sport, migrations et réseaux turcs

avec *Pierre Weiss, sociologue, docteur en sciences sociales (CIERA).*

Cette communication s'intéresse aux clubs sportifs dits «communautaires». Elle montre qu'ils peuvent être appréhendés comme un élément de style de vie de populations appartenant aux milieux populaires et vivant dans une culture de diaspora. ♦



GÉO-CULTURE

↔ DÉAMBULATION EN CENTRE-VILLE

Mojo Workin'Band

Fanfare déjantée à la recherche de la moindre pépite de golden groove qui arpente tous les bazars et les souks de la planète afin de faire danser tout être vivant aux sons d'une musique généreuse et syncopée. Sous des aires de vacanciers désabusés, ces musiciens sont prêts à tout pour vous surprendre grâce à un propos incisif au service de l'émotion et de l'échange humain. ♦

PETIT DÉJEUNER - POLAR

↔ 8h30 / BAR AUX DEUX RIVES

Dans la toile (Hugo)

avec *Vincent Hauuy, auteur, animé par Virginie Jamet.* ♦

PETIT DÉJEUNER - POLAR

↔ 8h30 / BAR LE LONDON

Rumeur 1789 (La Valette)

avec *Anne Villemain-Sicherman, auteur, animé par Christine Felden.* ♦



CONFÉRENCE

↔ 9h-9h45 / MAISON DE LA SOLIDARITÉ,
SALLE SAINT-VINCENT DE PAUL

Joséphine de Beauharnais : d'une enfance créole au trône de France, un exemple d'émancipation féminine à l'époque de la Révolution et de l'Empire...

avec Eric Labourel, ingénieur Expert
en Politiques Publiques et Sociales,
administrateur des Vosges Napoléoniennes. ♦



Baron François Gérard, Joséphine in coronation costume - Google Art Project



DR

RÉGION INVITÉE

↔ 9h15-10h30 / HÔTEL DE VILLE, GRAND SALON

Cuba : que reste-t-il de la révolution ?

avec William Navarrete, écrivain franco-cubain
« Vidalina » (Emmanuelle Colas), journaliste
et traducteur aux nations unies, Karla Suarez,
auteure Cubaine « Le fils du héros » (Métallié)
et Jean Paul Mari, reporter et écrivain, animée
par Étienne Augris, auteur/professeur

Cuba, Fidel Castro, une révolution... 1959,
la prise de pouvoir fait naître un mythe,
mais aussi de l'espoir à toute une génération.
Qu'en reste-t-elle aujourd'hui? ♦



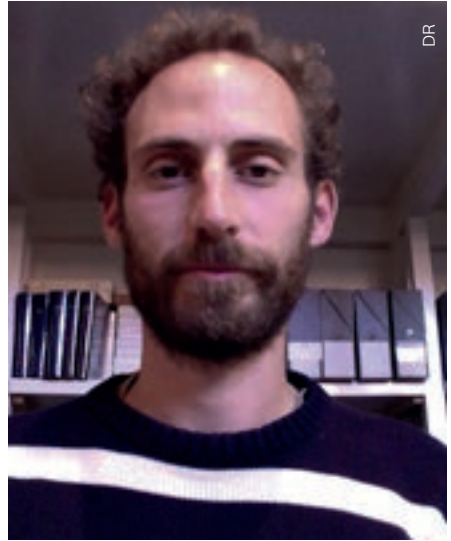
TABLE RONDE

↔ 9h-10h30 / ESPACE GEORGES SADOUL,
SALLE YVAN GOLL

La vie dans les camps

organisée par Assaf Dahdah avec Maëlle Maugendre, historienne, Maël Galisson, membre du Groupe d'Information et le Soutien aux Immigré.e.s (GISTI) animée par Catherine Guilyardi, journaliste (BBC, Radio France).

Les études relatives au regroupement des personnes dans des camps sont nombreuses. Entre les camps d'hier et ceux d'aujourd'hui, cette table ronde s'intéressera aux caractéristiques qui ont marqué la vie de personnes ayant vécu dans ces lieux de mise à l'écart, que ce soit ceux qui ont existé dans les années 1930 ou pendant la période d'arrivée des Harkis en France, ou ceux qui ont été établis plus récemment à la fin du 20^e siècle et au début du 21^e siècle. L'objectif sera aussi de saisir les similitudes et les divergences entre les camps d'étrangers d'hier et les lieux de confinement actuels. Marc Bloch a écrit qu'« on comprendra toujours mieux un fait humain, quel qu'il soit, si on possède déjà l'intelligence d'autre fait de même sorte » (1959). ♦



DR

Assaf Dahdah est géographe, chargé de recherche au CNRS (laboratoire Art-Dev). S'intéressant aux dynamiques migratoires résultant des conflits, il poursuit ses recherches au Liban. Il étudie également les parcours et les installations des réfugiés dans les villes turques d'Istanbul et Gaziantep qui sont d'importants carrefours migratoires

CONFÉRENCE

↔ 9h-10h15 / MÉDIATHÈQUE VICTOR HUGO

Roms mal logés en France : quelles mobilisations pour le respect des droits humains

avec Clotilde Bonnemaïson, Aline Malard,
coordinatrice de projet Aux enfants du canal

Parlons ensemble des combats, victoires et échecs des habitant.e.s des bidonvilles et de leurs soutiens en France! ♦

PETIT DÉJEUNER LITTÉRAIRE

↔ 9h30-10h30

ESPACE DES ARTS PLASTIQUES CEPAGRAP

Une femme en contre-jour

avec Gaëlle Josse, romancière;
animé par Emmanuel Antoine. ♦



DÉBAT

↔ 9h30-10h30 / MUSÉE PIERRE-NOËL,
SALLE FRANÇOIS CHOLÉ

Quelles politiques migratoires ?

avec Catherine Wihtol de Wenden, CNRS
et Frédéric Encel, Docteur HDR
en Géographie géopolitique animé
par Pascal Brice, ancien directeur de l'OFPPA.

Quelle politique a la France, mais aussi
l'Union Européenne face aux migrants ?
Quelles ententes et quelles erreurs ?
Décryptage d'une politique bien difficile
à mener et à comprendre. ♦



DR

CONFÉRENCE

↔ 10h-10h45 / MAISON DE LA SOLIDARITÉ,
SALLE SAINT-VINCENT DE PAUL

Migrants en Déodatie

avec Nathalie Georgeon,
présidente d'AsilAccueil88.

États des lieux des migrants en Déodatie,
qui sont-ils ? D'où viennent-ils ? Quel est leurs
parcours ? Quel accueil et aide de la part
d'AsilAccueil88. ♦

CONFÉRENCE - DÉBAT

↔ 10h-11h15 / KAFÉ

Enseigner les migrations : quels enjeux ?

avec Caroline Leininger-Frezal, université Paris
Diderot, Sophie Gaujal, géographe et Aurore
Lecomte, géographe.

Les migrations soulèvent des questions
socialement vives qui permettent aux élèves
de comprendre le monde et les préparer
à l'exercice futur de leur citoyenneté.
Qu'est ce qui enseigné ? Comment ? ♦

CONFÉRENCE EN ANGLAIS

↔ 10h-11h / SOUS-PRÉFECTURE,
SALLE DE RÉUNION

Asymmetric Border : The United States' Place in the World and the Refugee Panic of 2018

avec John Agnew, lauréat du prix
Vautrin Lud 2019.

La frontière sud des États-Unis et la panique
morale aux États-Unis au sujet des réfugiés
en 2018 dans le contexte de la géopolitique
mondiale. ♦



CONFÉRENCE

↔ 10h-11h30 / E.H.P.A.D. "LES AULNES"
SAINTE-MARGUERITE

Intervention de Bruno D'Halluin, auteur, autour de son livre *Juste le tour du monde* aux éditions Gaïa

ATELIER CARTO

↔ 10h-12h / ESPACE SADOUL, SALLE LAUTESCHER

Trajectoires cartographiques: représenter les parcours de vie

Se plonger dans la carte, s'initier ou redécouvrir le plaisir de dessiner une carte à la main à travers des consignes autour des itinéraires, parcours, récits, proposé par Florence Troin, CITERES, CNRS-Université de Tours et Anne-Christine Bronner, ingénieures cartographes SAGE, CNRS-Université de Strasbourg. ♦

CONFÉRENCE

↔ 10h30-11h15 / IUT, SALLE SC1

La presse dans la construction identitaire des diasporas chinoises à Paris

avec Zhipeng Li.

Comment une communauté migrante construit ses médias. ♦

APÉRO POLAR

↔ 10h30-11h30 / EHPAD "LES CHARMES"

L'année des nuages

par Lilyane Beauquel, auteure (Gallimard). ♦

RENCONTRE

↔ 10h30-11h45 / MÉDIATHÈQUE VICTOR-HUGO

Les tsiganes pendant la seconde guerre mondiale

avec Paola Pigani, auteur,
animée par Abdelkader Djemai.

« En période de guerre, la circulation des nomades, individus errant généralement sans domicile, ni patrie, ni profession effective, constitue, pour la défense nationale et la sauvegarde du secret, un danger qui doit être écarté » ; Cet extrait du décret du 6 avril 1940 est à l'origine de « N'entre pas dans mon âme avec tes chaussures », un récit fort et poétique qui dépeint les conditions de vie des tziganes internés au camp des Alliés en Charente. ♦

CONFÉRENCE

↔ 10h30-11h45 / FOYER DU TEMPLE

Aux frontières: de Briançon à Calais, des destins en suspens

avec Charlotte Kwantes, *Utopia 56, Calais*, Alain Mouchet, administrateur, association Refuges solidaires, Briançon et Suzanne de Bellescize, Responsable Fonds Individualisés et Programmes Solidarité Migrants, Fondation de France

La politique d'accueil d'un État se joue d'abord aux frontières, là où les exilés ont leur premier contact avec le pays de destination. Ce sont des lieux en marge, où les pratiques – celles des autorités comme celles des associations – répondent à des logiques spécifiques à ces lieux de passage.

Témoignages par des initiatives soutenues par la Fondation de France : trois ans après le démantèlement de la « jungle », quelle est la situation à Calais ? Qu'est-ce qui se joue à la frontière italienne ? Face aux brimades et aux poursuites, que peuvent faire les associations ? ♦



DÉBAT

↔ 10h45-12h15 / TEMPLE

Écrire pour réinventer le monde

avec Jean-Baptiste Maudet, géographe, Olivier Weber, écrivain, Catherine Bardon, auteur et Jean-Paul Mari, reporter et écrivain, animé par Paul Didier.

Le roman réaliste joue à réduire la distance entre fiction et réalité, mais quelles sont ses limites ? Quelles frontières entre la fiction et le monde réel ? Que peut apporter comme éclairage le roman à la réalité ?

Quand journalistes ou géographes s'emparent de la fiction, que cherchent-ils à dire et à faire ? ♦

CONFÉRENCE

↔ 10h45-12h / LYCÉE JULES FERRY, AMPHITHÉÂTRE

La fabrique d'un atlas historique

avec Christian Grataloup, professeur émérite, université Paris Diderot, Frédéric Miotto, responsable de l'agence « Légendes cartographie », modérée par Emmanuel Laurentin, journaliste.

Écrire la géographie de l'histoire : comment un atlas historique mondial relève le défi au 21^e siècle. ♦

CONFÉRENCE - DÉBAT

↔ 10h45-12h / INSC, AMPHITHÉÂTRE

Les pays du Golfe au carrefour des migrations internationales

avec Hadrien Dubucs, maître de conférences, Sorbonne université, Delphine Pagès-El Karoui, géographe, INALCO Paris, Aurélie Varrel, chercheuse au CNRS, Centre Inde et Asie du Sud et Philippe Venier, géographe, Migrinter. ♦

RENCONTRE BD

↔ 10h45-11h45 / TOUR DE LA LIBERTÉ

Les lauréats du prix Amerigo Vespucci BD 2018 et 2019

avec Bruno Duhamel pour Jamais aux éditions Grand Anfle-Bamboo et Pierre Henry Gomont pour Malaterre aux éditions Dargaud. ♦

SPECTACLE

↔ 11h / LA NEF

Couleurs d'île... Martinique

Série de contes interactifs aux couleurs de la Martinique, de Valer'Egouy, créée en 2016. ♦

CONFÉRENCE

↔ 11h-11h45 / MAISON DE LA SOLIDARITÉ, SALLE SAINT-VINCENT DE PAUL

Ambivalence des rapports entre interprètes et demandeurs d'asile à la Cour nationale du droit d'asile

avec Anaïk Pian, maître de conférences en sociologie, université de Strasbourg

À la Cour nationale du droit d'asile, près de 95% des audiences se déroulent en présence d'un interprète. La communication éclaire la manière dont les interprètes, souvent d'origine étrangère et parlant une langue maternelle, se positionnent à l'égard des requérants. Elle montre également comment l'institution tente de contrôler leurs rapports avec les demandeurs d'asile. ♦



CONCERT

↔ 11h / PLACE DE LA GASTRONOMIE

Cuban Sounds

L'Orchestre d'Harmonie de Saint-Dié-des-Vosges, en association avec Sista Dance, vous propose un concert festif, un voyage musical au cœur des Caraïbes.

Un spectacle réunissant musiciens, danseurs ainsi qu'Harmony, la marionnette géante réalisée par la Compagnie Salamandre, pour vous plaire et vous surprendre! ♦

GRAND ENTRETIEN

↔ 11h-12h / HÔTEL DE VILLE, GRAND SALON

Olivier Rolin, auteur « Extérieur Monde » (Gallimard)

animé par Jean Lebrun, journaliste.

Il a écrit, des romans, des récits et de carnets de voyage. Ecrivain, journaliste, éditeur, il est avant tout un écrivain voyageur, même si le terme ne lui plairait pas. Il a arpenté le monde, ses pas le menant souvent vers la Russie, lui inspirant ses plus beaux romans. Il publie un récit autobiographie à la rentrée. ♦

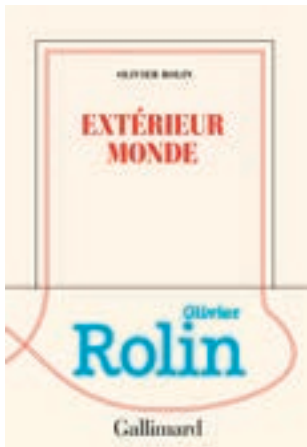


TABLE RONDE

↔ 11h-12h30
ESPACE GEORGES
SADOUL, SALLE YVAN GOLL

30°
édition

Les Entretiens des Vautrin Lud : Quelle géographie pour faire face aux grandes questions de sociétés : réchauffement climatique...

avec Antoine Bailly, géographe humaniste et médicale, Suisse, Paul Claval, géographie économique et culturelle, France, Christian Pierret, fondateur du FIG et Denise Pumain, géographie nouvelle et quantitative, France. ♦

CONFÉRENCE - DÉBAT

↔ 11h-13h / CHAPELLE DE SAINT-ROCH

Itinéraires de famille transalpine

avec Jean-Claude Fombaron, président de la Philomatique suivie par les témoignages des descendants et d'une dégustation de gastronomie italienne. ♦



DÉBAT

↔ 11h-12h30 / MUSÉE PIERRE-NOËL

L'homme et la nature : l'urgence à cohabiter

avec Stéphane Durand, Marc Namblard, Patrick Chamoiseau, et Jacques Gamblin, écrivain; animé par Étienne Augris, auteur / professeur.

La nature et l'homme ont connu des évolutions fascinantes mais aussi inquiétantes.

Les adaptations de la nature face aux bouleversements provoqués par l'homme sont aussi remarquables. Mais qu'en est-il aujourd'hui? Faut-il et comment renouer avec une nature sauvage et libre?

Comment faire pour que la terre profite à la faune, à la flore et à l'homme?

Questions, témoignages et perspectives... ♦



DR

Estelle-Sarah Bulle



DR

RENCONTRE

↔ 11h15-12h15 / SOUS-PRÉFECTURE, SALLE DE RÉUNION

En quête d'identité

avec Estelle-Sarah Bulle, auteur «*Là où les chiens aboient par la queue*» (Liana Lévi), Olivia Burton, scénariste et Mahi Grand, illustratrice pour leur album «*Un anglais dans mon arbre*» (Denoël Graphic); animée par Sabine Lesur.

Remonter son arbre généalogique et revenir sur les pas de ses ancêtres, c'est toute une aventure, à la fois sensible et drôle. Aller sur les traces de ses ancêtres, c'est aussi se poser la question de son identité et de ses origines. ♦



GÉO-LITTÉRATURE

↔ 11h30 / AU PIED DU TILLEUL
DE LA CATHÉDRALE

Lectures de textes « Migrants, paroles d'auteurs »

par les membres de l'atelier « Lire et Dire »
et d'autres lecteurs à plusieurs voix. ♦

CONFÉRENCE

↔ 11h30-12h15 / KAFÉ

Les migrations au féminin

avec Camille Schmoll et Karine Duplan

Aujourd'hui, les femmes constituent plus de la moitié de la population migrante dans le monde. Cette conférence explorera différentes figures de la migration féminine pour en restituer les projets, les parcours et le vécu migratoire. ♦

CONFÉRENCE

↔ 11h30-12h15 / IUT, SALLE SC1

Trinidad et Tobago, nouveau foyer occidental du Jihad?

avec Philippe Brillet, professeur de civilisation
des Iles Britanniques et de la Caraïbe
anglophone, université de Tours.

Trinidad se singularise par une communauté
musulmane significative, plus de 5% de la
population, qui s'est précocement radicalisée. ♦





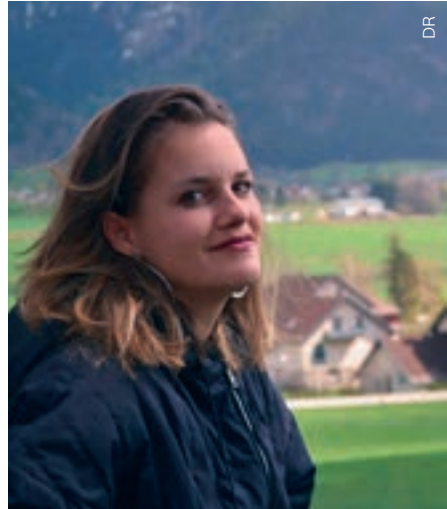
TABLE RONDE

↔ 11h30-13h / IUT, AMPHITHÉÂTRE

Étudier les migrations à l'université : pour quoi faire ?

organisée par Sarah Mekdjian, Université de Grenoble, Pacte, Adelina Miranda, anthropologue, Université de Poitiers, Migrinter, Gaëtan Cognard, directeur de France Horizon Occitanie animée par Thibaud Sardier, journaliste, Libération.

L'enseignement des migrations prend une place importante dans les formations universitaires et ce, dans les différentes disciplines issues des sciences sociales. De la Licence au Master, les dynamiques migratoires constituent une approche révélatrice des processus de peuplement et des enjeux contemporains autour de la mobilité à différentes échelles. Cette table ronde propose de faire discuter enseignant et (anciens) étudiants sur l'enseignement des migrations à l'université en ouvrant sur les possibilités, très diversifiées, d'exercice de métiers dans le champ des migrations. ♦



Sarah Mekdjian est géographe, enseignante-chercheuse au département de géographie de l'Université Grenoble (laboratoire PACTE). Son travail porte sur les politiques migratoires néolibérales des États, leurs conséquences sur la vie, le travail. Les enquêtes qu'elle mène ont pour particularité d'être coopératives.

RENCONTRE

↔ 12h-12h45 / TOUR DE LA LIBERTÉ

Rencontre avec Hélène Gaudy

animée par Sarah Polacci reporter.

L'expédition du Suédois Salomon August Andrée vers le pôle Nord en 1897 a inspiré Hélène Gaudy pour « un monde sans rivage ». Un roman géographique, poétique et humain, qui nous parle d'une époque où le monde était encore à explorer. Le talent d'Hélène Gaudy se confirme de livre en livre. Elle figure sur la 1^{re} liste du prix Goncourt 2019. ♦

DOCUMENTAIRE

↔ 13h30-15h / INSIC, AMPHITHÉÂTRE

Expéditions Résiliences

film d'Adrien Prenveille, coordinateur de l'expédition Résiliences, association Géodyssées. ♦



RENCONTRE

↔ 13h30-14h30 / TOUR DE LA LIBERTÉ

Remonter le fleuve, franchir les montagnes

avec Emmanuel Ruben, géographe, écrivain, dessinateur et directeur artistique et littéraire de la Maison Julien Gracq, lauréat du Prix Amerigo Vespucci 2019 « Sur la route du Danube » (Rivages), David Le Breton, sociologue « Marcher, éloge des chemins et de la lenteur » (Métailié) et Hélène Gaudy, écrivaine « Un monde sans rivage » (Actes Sud) animée par Sabine Lesur, journaliste.

Marcher permet de découvrir les paysages, mais aussi de se comprendre soi-même. Mais arpenter les paysages, et surtout gravir les montagnes, permettent-ils de mieux comprendre le monde ? Réflexions sur les manières d'habiter poétiquement notre monde fragile. ♦

CONFÉRENCE

↔ 13h30-15h / SOUS-PRÉFECTURE, SALLE DE RÉUNION

Méditerranée : une paix possible ?

avec Frédéric Encel, Docteur HDR en Géographie géopolitique et Boualem Sansal, romancier et essayiste.

Le monde Méditerranéen est complexe et compliqué. Il n'y a pas une histoire, mais de multiples fractures. La Méditerranée, c'est à la fois cette mer calme, inspirante et cette mer de tempêtes, nourrie de guerres et de larmes. Miroir des inégalités, frontière entre les états qui s'affrontent ou s'ignorent. La Méditerranée reste le symbole de l'espoir et inspirante pour les hommes et écrivains. Une paix est-elle possible ? Et quelle paix ? ♦

CONFÉRENCE

↔ 13h45-15h / RESTAURANT AU BUREAU, SALLE DE CONFÉRENCE

Les traumatismes de l'exil : comment se reconstruire après la violence

avec Clarisse Delforge, psychologue clinicienne, centre Frantz Fanon, Montpellier (la Cimade), Omar Guerrero, psychologue clinicien et psychanalyste, anciennement au centre Primo Levi et Suzanne de Bellescize, Responsable Fonds Individualisés et Programmes Solidarité Migrants, Fondation de France.

Les exilés sont nombreux à avoir vécu des événements douloureux et/ou des persécutions, que ce soit au pays, en Libye, en mer Méditerranée ou lors de leur arrivée en France. S'y ajoutent les conséquences du déracinement, de l'incertitude liée au statut administratif, des conditions de vie difficiles.

Au travers d'initiatives soutenues par la Fondation de France, cette table-ronde propose un état des lieux de cette réalité trop minimisée. Quels sont les effets psychiques des violences subies et de l'exil ?

Comment les soulager ? Quelles réalités de prise en charge en France aujourd'hui ? Quelles conséquences sur la procédure d'asile et sur l'intégration en France ? ♦



RENCONTRE

↔ 14h-15h / MÉDIATHÈQUE VICTOR-HUGO

Le sud de l'Italie : un refuge ?

avec Jacques de Saint-Victor, journaliste, auteur « Casa Bianca » (Les Équateurs) animée par Abdelkader Djemai.

Dans ce monde de plus en plus dur, comment le sud de l'Italie a-t-il su préserver son âme et le sens de l'accueil ? ♦

CONFÉRENCE

↔ 14h-15h15 / HÔTEL DE VILLE, GRAND SALON

Pour une autre gouvernance des migrations : vers une alliance internationale autorités locales accueillantes et mouvements sociaux

avec Patrick Atohou, Président d'Emmaüs international et Stéphane Melchiorri, responsable du pôle solidarité internationale et interpellation politique.

Depuis les années 90, le Mouvement Emmaüs, au-delà de l'accueil inconditionnel pratiqué dans l'ensemble de ses associations dans le monde, est engagé pour une autre vision et une autre gouvernance mondiale des migrations, inspirées par la Déclaration universelle des droits de l'Homme et des chartes européennes et internationales pour les droits fondamentaux. ♦

VISITE GUIDÉE

↔ 14h / AU PIED DE LA STATUE DE JULES FERRY, PRÈS DE L'HÔTEL DE VILLE

Les hauts-lieux du FIG

(lire p. 64). ♦

30^e
édition

RENCONTRE - LECTURE

↔ 14h-15h15 / MUSÉE PIERRE-NOËL, SALLE FRANÇOIS CHOLÉ

Jacques Gamblin, écrivain « Je parle à un homme qui ne tient pas en place » (Les Équateurs)

animée par Sarah Polacci, reporter

Depuis plus de vingt ans, il s'est imposé dans le paysage du cinéma français, il a aussi imposé son style, son élégance et son humour au théâtre mais aussi dans l'écriture. Une imagination sans limites, une curiosité immense, attiré par le large et sensible à la nature, rencontre-lecture avec Jacques Gamblin. ♦



© C. Martini



CONFÉRENCE

↔ 14h30-15h15 / MAISON DE LA SOLIDARITÉ,
SALLE SAINT-VINCENT DE PAUL

Les migrations environnementales : un nouvel objet d'enseignement

avec Bernadette Mérenne Schoumaker,
université de Liège. ♦

CONFÉRENCE

↔ 14h30-15h30 / FOYER DU TEMPLE

Migration, catégorisation, insertion : quels parcours pour les mineurs non accompagnés en France ?

avec Sarah Przybyl, géographegéographe,
Migrinter, Université de Poitiers, Michelle
Auzanneau, linguiste, université Paris
Descartes, Lydie Deaux, sociologue, Migrinter. ♦

CONFÉRENCE

↔ 15h-16h30 / TOUR DE LA LIBERTÉ

Les Antilles françaises en héritage

avec Estelle-Sarah Bulle, romancière originaire
de Guadeloupe, Daniel Picouly, écrivain,
et Gisèle Pineau, écrivaine, femme des Antilles
animée par Claude Vautrin, journaliste.

Entièrement constituées de populations
immigrées, la Martinique et la Guadeloupe,
où le phénomène migratoire a longtemps
été une affaire d'État, ont été profondément
marquées par l'esclavage.

Les discriminations sont encore aujourd'hui
nombreuses à l'égard des émigrants,
tant dans les sociétés antillaises qu'en France
métropolitaine. Car si ces deux îles sont
des terres d'immigration, elles sont aussi
des terres d'émigration, notamment vers
la métropole, où différentes stratégies
et constructions identitaires sont mises
en œuvre par ces populations en vue
d'une meilleure intégration. ♦



Gisèle Pineau



CÉRÉMONIE DE CLÔTURE

↔ 15h45 / ESPACE GEORGES SADOUL,
SALLE YVAN GOLL

Conclusion de la 30^e édition du Festival International de Géographie avec Raphaëlle Bacqué, Mercedes Erra et Patrick Chamoiseau, nos invités d'honneur de cette 30^e édition.

Annonces du thème et du pays invité de la 31^e édition en présence de David Valence, maire de Saint-Dié-des-Vosges et vice-président de la Région Grand Est, Christian Pierret, fondateur du FIG et Gilles Fumey, président de l'ADFIG. ♦

RENDEZ-VOUS

↔ 16h / HÔTEL DE VILLE, GRAND SALON

Tirage de la tombola du FIG et remise des prix des dictées de géographie

RENCONTRE - LECTURE

↔ 16h-17h30 / MUSÉE PIERRE-NOËL,
SALLE FRANÇOIS CHOLÉ

Sur les pas de Joseph Kessel

avec Olivier Weber, écrivain, et Olivier Rolin,
auteur et lecture d'Olivier Dautrey, comédien.

Grand reporter puis Correspondant de guerre en 1939-40, Kessel rejoignit la Résistance (réseau Carte) et les Forces Françaises Libres du général de Gaulle. Auteur du *Chant des partisans*, Il écrira *L'Armée des Ombres* en hommage aux combattants. Après la guerre, il reprendra son activité de grand reporter, voyageant en Palestine, en Afrique, en Birmanie, en Afghanistan. Engagé, grand écrivain, Joseph Kessel inspire-il encore les auteurs et journalistes d'aujourd'hui. ♦

BAL

↔ 16h / CHAPITEAU CONVIVIAL

Jean-Michel REY Bal reggae pour les enfants

Vous prenez des claviers, une guitare, une basse et des percussions, vous mettez des musiciens derrière, vous ajoutez un chanteur-animateur qui va courir et danser avec les enfants et vous agiter le tout... Un seul mot d'ordre : s'amuser aux rythmes des Caraïbes. ♦



L'association de développement du Festival International de Géographie remercie tous les partenaires et mécènes du festival



Partenaires institutionnels



Les mécènes



Ils nous soutiennent dans l'organisation



Ce programme a été imprimé sur du papier écologique PEFC Clairetech des papeteries Clairefontaine



30^e édition