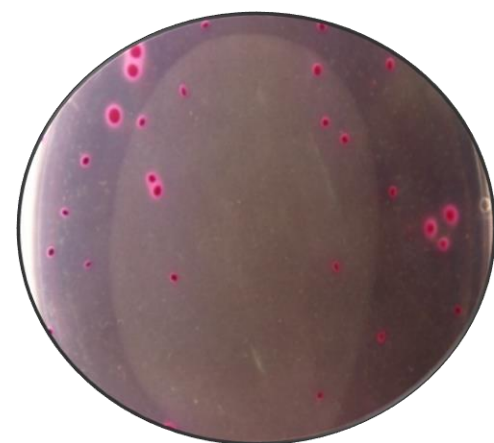




Le baccalauréat STL

# SCIENCES & TECHNOLOGIES DE LABORATOIRE



**spécialité  
Biotechnologies**



# Pourquoi la filière STL biotechnologiques ?

**Faire des sciences biologiques**

**Faire pour comprendre**

**Et comprendre pour savoir**

**Bac scientifique  
pour poursuivre des études scientifiques**

# STL

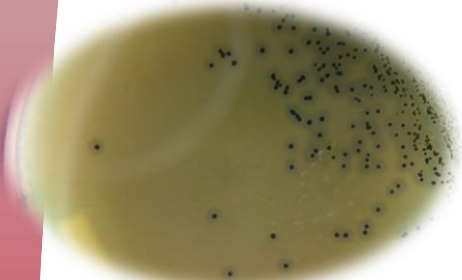
## Apprendre les sciences autrement



### LE LAIT

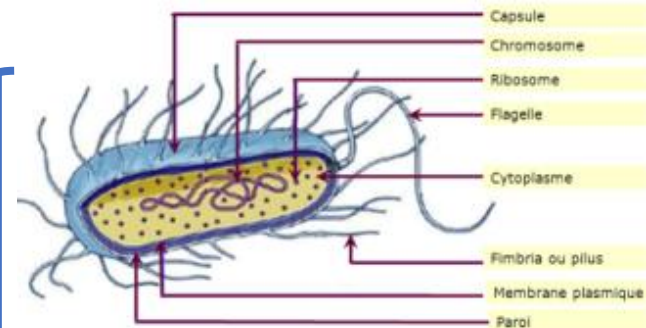
#### Composition ? Contrôles ?

Culture  
et identification des  
bactéries



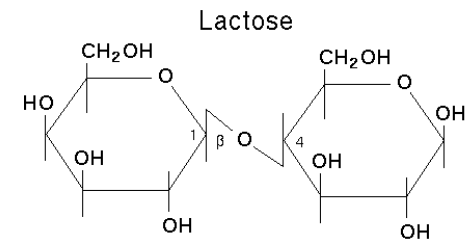
**Concret**

Dosage des  
glucides,  
lipides,  
protéines

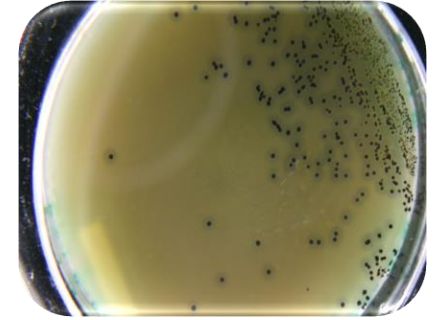


Composants microbiologiques

**Abstrait**



# En classe de Première STL biotechnologies



## ▼ Enseignements communs : 14 h

- Mathématiques : 3 h
- Histoire Géographie : 1 h 30
- Enseignement moral et civique : 0 h 30
- Français : 3 h
- LV1 et LV2 : 3 h
- **Anglais technologique** : 1 h
- EPS : 2 h

## ▼ Enseignements de 3 spécialités : 18 h

- **Biochimie - Biologie** : 4 h
- **Biotechnologies** : 9 h  
avec une approche **concrète**  
**au laboratoire** dont 6 h de TP
- **Physique-chimie et mathématiques** : 5 h



# En classe de Terminale STL biotechnologies

## ▼ Enseignements communs : 12 h

comme en première mais

Philosophie : 2 h

remplace le français



## ▼ Enseignements de 2 spécialités : 18 h

○ **Biochimie - Biologie - Biotechnologies** :  
13 h **dont 8 h en laboratoire**

avec

**le projet technologique accompagné**

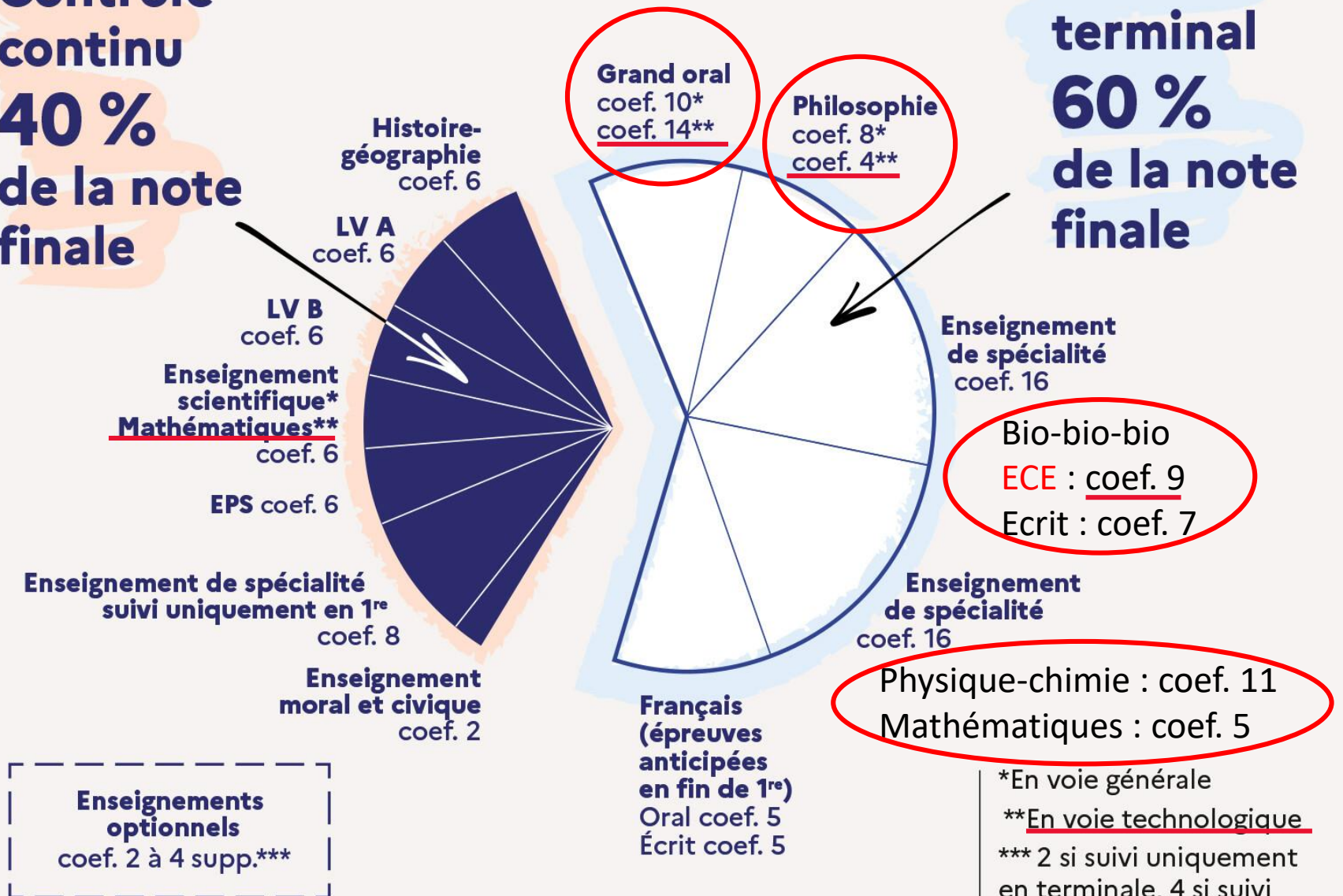
○ **Physique-chimie et mathématiques** : 5 h

Préservation du groupe Classe  
pendant 2 ans



**Contrôle continu**  
**40 %**  
**de la note finale**

**Contrôle terminal**  
**60 %**  
**de la note finale**



**Enseignements optionnels**  
coef. 2 à 4 supp.\*\*\*

\*En voie générale  
\*\*En voie technologique  
\*\*\* 2 si suivi uniquement en terminale, 4 si suivi en 1<sup>re</sup> et terminale

MENJS - Septembre 2021



ECE : Évaluation des Compétences Expérimentales



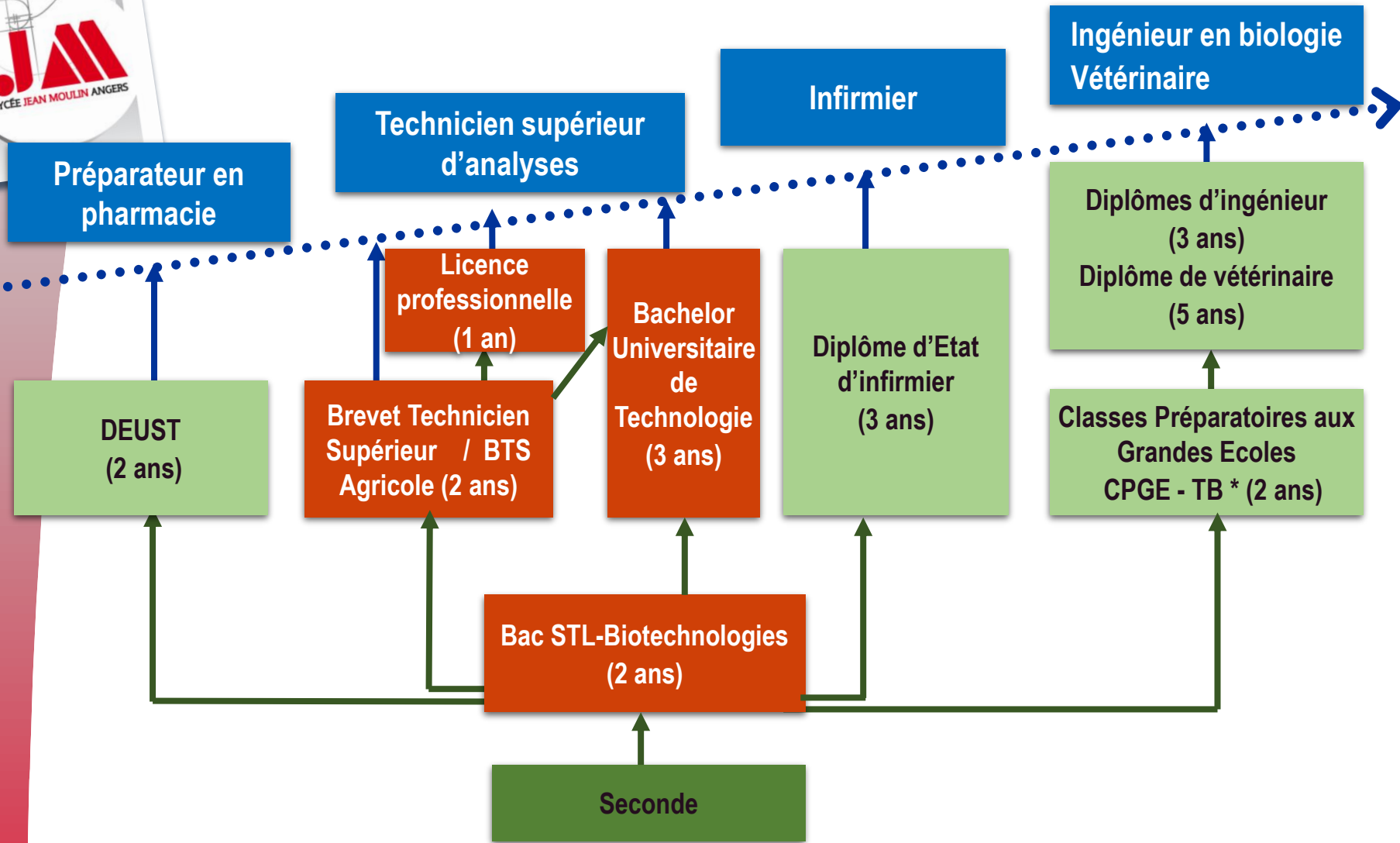
# Projet technologique accompagné

- **Problématique :**

L'ortie présente-elle un intérêt dans le soin des infections urinaires ?

- **Questions au grand oral :**

- Comment peut-on démontrer l'activité antioxydante de l'ortie ?
- Comment montrer que l'ortie est efficace sur les infections urinaires ?



Entrée dans la vie active



Cursus scolaire



\*Technologie biologie



# Les poursuites d'études bac +2 ou 3



**BUT Génie Biologique**

**DTS Imagerie**

**Médicale et Radiologie**



**BTS Bio Analyses et Contrôles**

**BTS prothésiste-orthésiste**

**BTS métiers des eaux**

**BTS Diététique**

**BTSA sciences et techniques des aliments**

**BTS métiers de la chimie**



**BTS Biotechnologies**

**BTS Qualité dans les industries agroalimentaires**



**BTS Analyses de biologie médicale**



**BTSA Viticulture - œnologie**

# Les domaines d'activités...



**PHARMACEUTIQUE**



**AGROALIMENTAIRE**



**ENVIRONNEMENT**

**RECHERCHE**



**VITICULTURE**

**MÉDICAL**



**VÉTÉINAIRE**

**Para MÉDICAL**



**COSMÉTIQUE**



**Ingénieur d'études  
Assistant ingénieur  
Enseignant**

**Chercheur  
Ingénieur de recherche**

**Ingénieur en biologie**

**Master (2 ans)  
Licence 3 (1 an)**

**Doctorat (3 ans)**

**Diplômes d'ingénieur  
(3 ans)**

**Prépa ATS\* Bio  
(1 an)**

**Classes préparatoires  
« Technologie t Biologie »  
Prépa TB (2 ans)**

**BTS BioAC au LJM  
(2 ans)**

**Bac STL au LJM  
(2 ans)**

**Seconde**

Entrée dans la vie active  
Cursus scolaire

\*Adaptation Technicien Supérieur



## *Témoignage d'un assistant ingénieur ancien élève de STL*

<https://jean-moulin.paysdelaloire.e-lyco.fr/accueil/formations-complete/bacs-technologiques/le-baccalaureat-sciences-et-technologies-de-laboratoire/>



# LES BIOTECHNOLOGIES



## 1 h 30 en seconde en enseignement optionnel technologiques

- Un enseignement scientifique avec une approche expérimentale
- Une découverte des métiers du laboratoire
- Visites d'entreprises en lien avec les biotechnologies
- **Non obligatoire** pour accéder à la 1<sup>ère</sup> STL-biotechnologies
- Lycée Jean Moulin : **pas un lycée de secteur**





# Pour découvrir la filière STL Biotechnologies

**MINI STAGE de DÉCOUVERTE 1/2 journée**

**au sein d'un groupe d'activité technologique**



**chaque année de janvier à mai**



***Pour élèves de 3<sup>ème</sup>, de 2<sup>nde</sup> ou de 1<sup>ère</sup> générale***

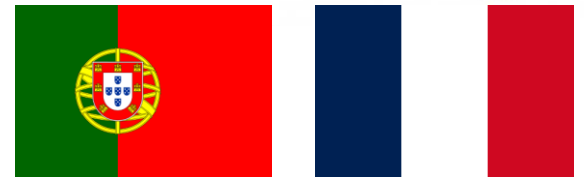
**plateforme [mini-stage 49](#)**





# Ouverture sur l'Europe

- Accréditation Erasmus en février 2023 pour développer les projets et les mobilités
- Cette année, échange franco-portugais avec un groupe d'élèves mixte STL-ST2S





# *J'aime les sciences du vivant...*

Spécialité  
SVT ?

STL  
Biotechnologies ?





## *J'aime les sciences du vivant...*

### **Bac général Spécialité SVT**

- Obligation d'arrêter une spécialité en fin de première
- Manipulation en binôme entre 1 h 30 et 2 h / semaine
- Autonomie dans le travail



### **Bac technologique STL Biotechnologies**

- Biologies  
Mathématiques et Physique-  
chimie conservées en terminale
- Manipulation individuelle  
entre 6 h et 8 h / semaine
- Plus d'accompagnement  
dans le travail
- Plus de places réservées  
pour les études courtes :  
BTS / IUT



Pour aller plus loin

## [Site du lycée Jean Moulin](#)

Visite virtuelle du lycée, plaquettes, vidéos

## [Site de l'Union des Professeurs de Biochimie et Microbiologie](#)

<https://upbm.org>