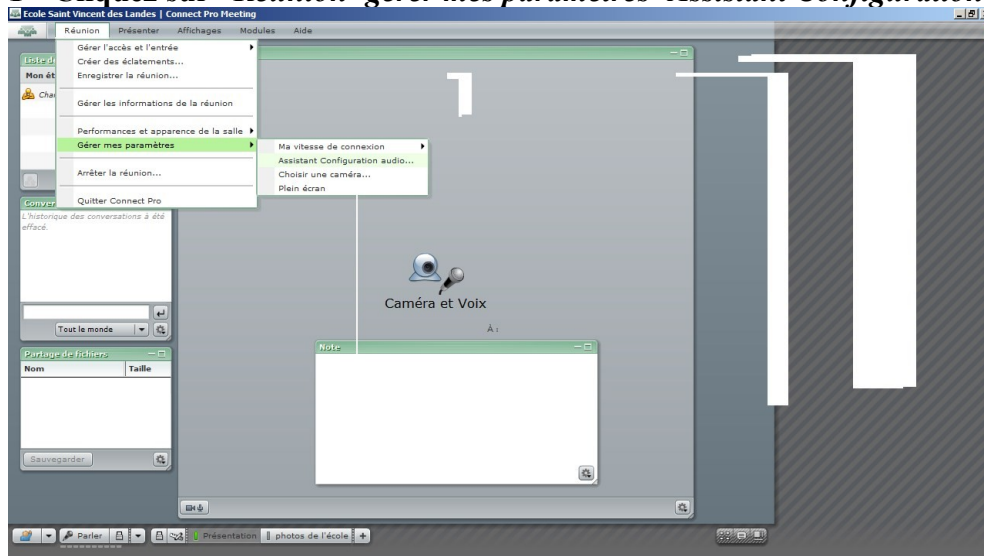


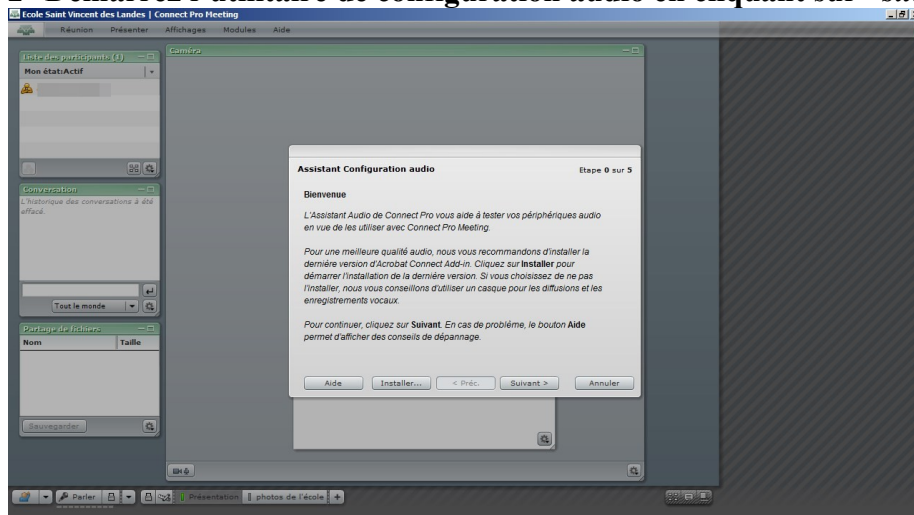
# Réglages audio dans ADOBE CONNECT

Avant tout, il faut commencer par s'assurer que les réglages audio sont les bons, choisir le bon microphone, etc.

## 1° Cliquez sur «Réunion>gérer mes paramètres>Assistant Configuration Audio »



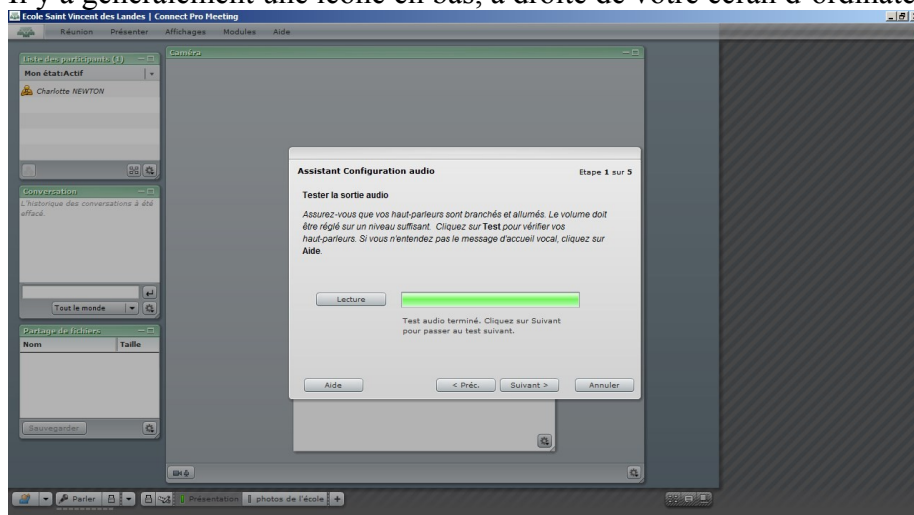
## 2° Démarrez l'utilitaire de configuration audio en cliquant sur «suivant» :



## 3° Première étape : vos haut-parleurs

Cliquez sur « lecture ». Normalement, vous devriez entendre une musique de test. Si ce n'est pas le cas, il vous faut vérifier les paramètres audio dans le panneau de configuration de votre ordinateur.

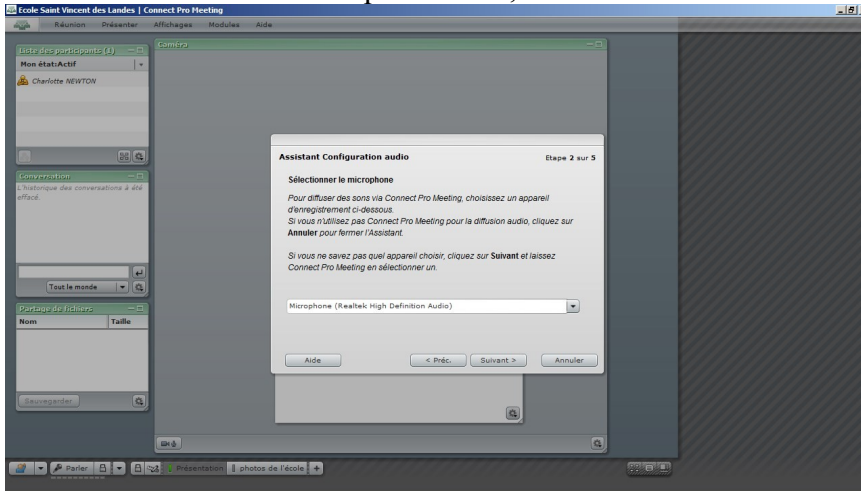
Il y a généralement un icône en bas, à droite de votre écran d'ordinateur, représentant un petit haut-parleur.



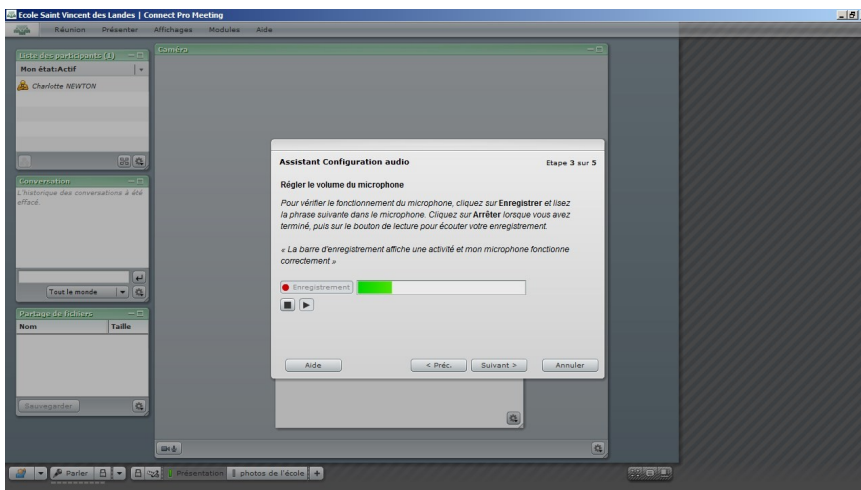
### 3° Etape 2 : votre microphone

Choisissez le microphone que vous souhaitez utiliser. Dans certains cas, vous pouvez avoir jusqu'à trois micros proposés (le micro intégré de l'ordinateur, celui de la webcam, et le microphone externe que vous auriez branché par exemple). Les micros ne sont pas désignés par leur nom (ce serait trop facile !), mais par leur mode de connection. Ainsi, le micro externe, branché sur la carte son, est désigné par le nom de la carte son (ex : realtek...), les périphériques USB (webcam externe par exemple), seront reconnus et nommés comme tels.

Il est généralement préférable d'utiliser un microphone externe, si possible avec un interrupteur. Cela contribue à diminuer les risques d'écho, et facilite la communication.

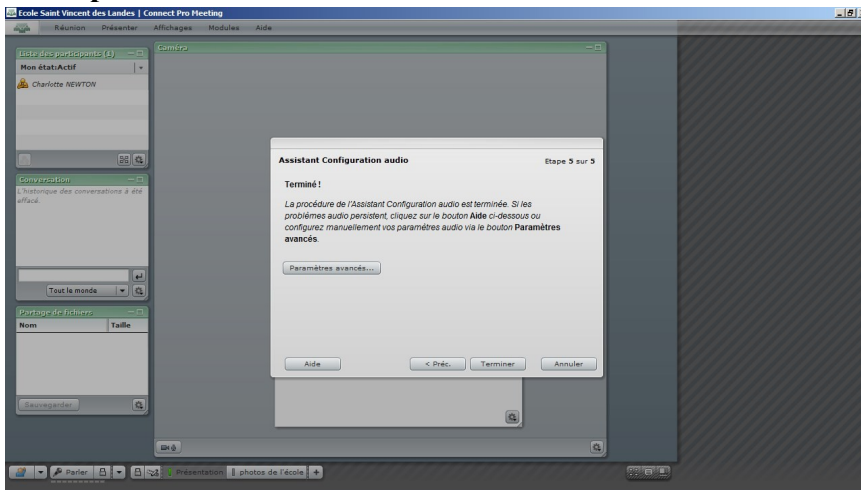


### 4° Step 3 : Essai d'enregistrement



En pressant le bouton rouge, vous démarrez un enregistrement qui va vous permettre de vous rendre compte du bon fonctionnement de votre micro. En cas d'échec, il vous est possible de retourner à l'étape 2°, et de choisir une autre source d'entrée. Vous pouvez également vérifier dans votre panneau de configuration (windows) que le microphone est bien activé, et que son volume est bien réglé.

### 5° Etapes 4 et 5



L'étape 4 permet de mesurer le silence, et d'adapter la sensibilité du microphone.

L'étape 5 vous donne accès aux réglages avancés, et notamment d'ajuster la sensibilité du micro, si les personnes avec lesquelles vous êtes connectés peinent à vous entendre, par exemple.

