

Lilou et Amélie  
seconde 3

# Rencontre avec M. Mercier et visite de la baie informatique



# Prise réseau

Dans les salles, les ordinateurs sont reliés au réseau du lycée par une prise.

Derrière cette prise se cache un câble.  
Où part donc ensuite ce câble ?



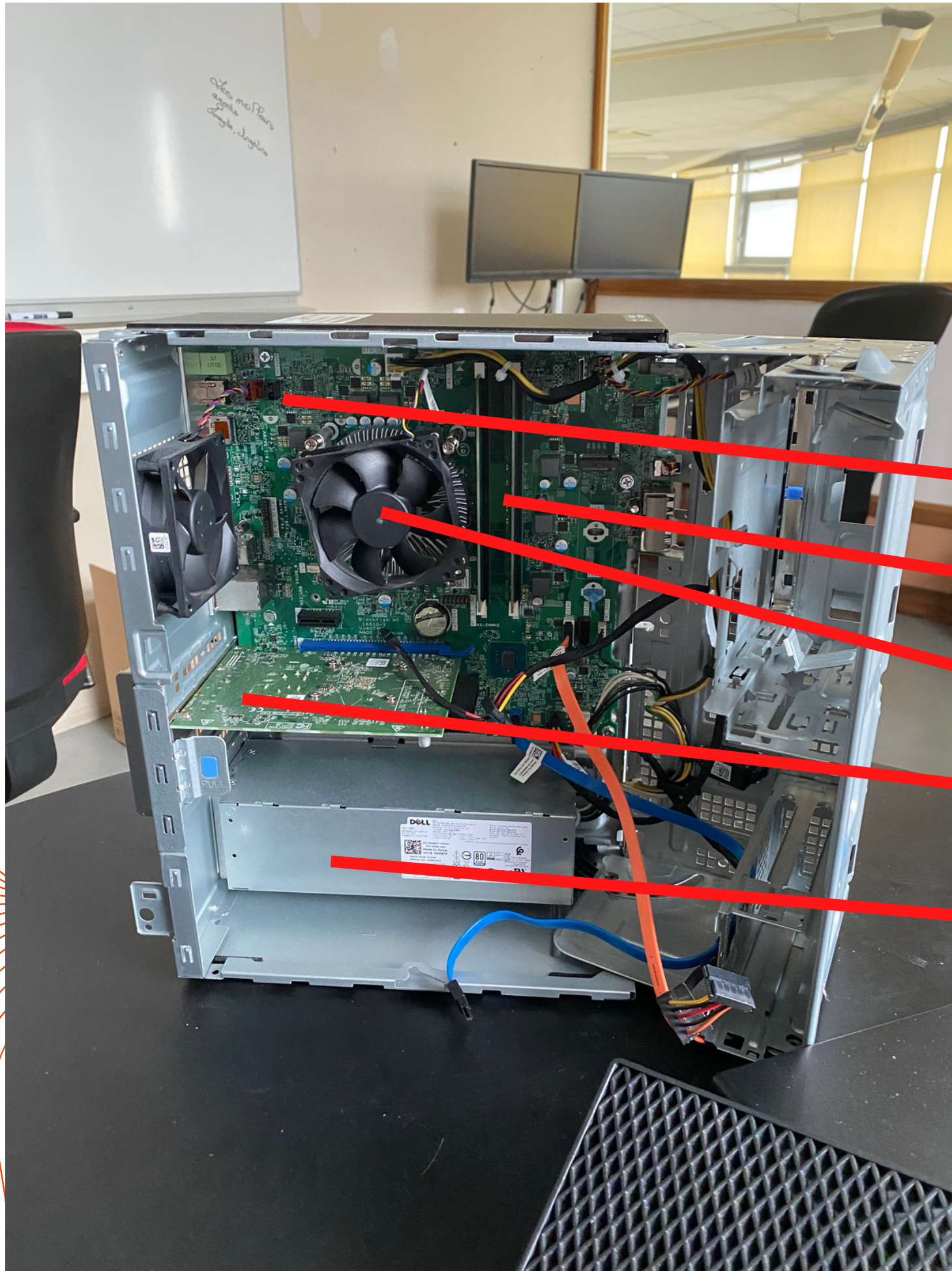
# Bureau M. Mercier

Au 2ième étage du bâtiment E

Le bureau est au-dessus du CDI







# Dans le bureau

Présentation des composants d'un ordinateur

carte mère

2 barrettes RAM

processeur (sous le ventilateur et le radiateur)

carte graphique

boîtier d'alimentation

pas de disque dur de stockage visible



# La baie de brassage



La climatisation

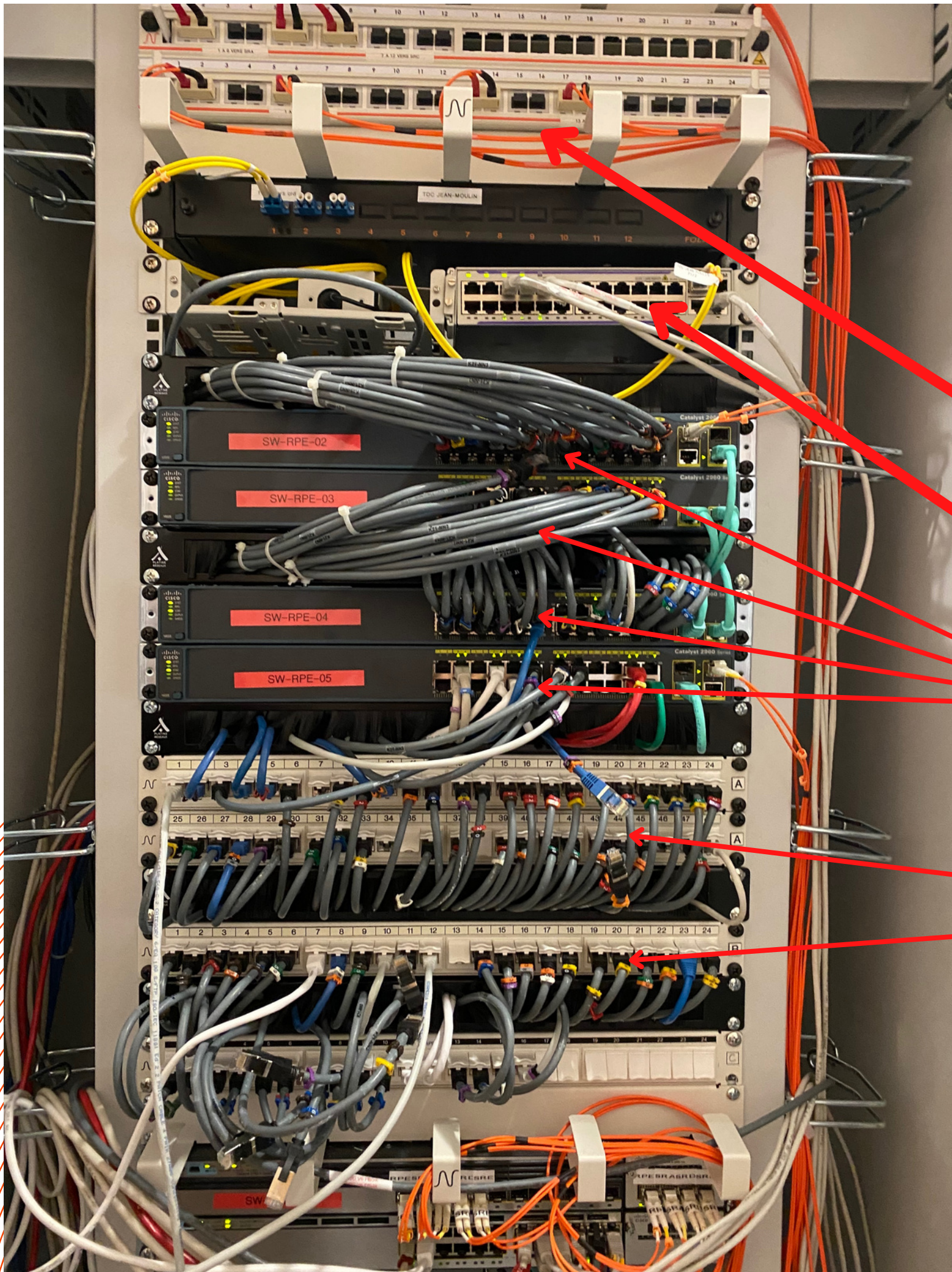
Une gaine amène les câbles dans l'armoire

Fenêtre sur le CDI

La baie de brassage



# Les câbles



Fibre optique venant des autres bâtiments

Le routeur passerelle (du fournisseur d'accès)

Les 4 switches (c'est ici que sont créés les différents réseaux du lycée)

Les câbles réseaux venant des salles du bâtiment E (ils partent ensuite vers les switches)



# Les serveurs

Les deux serveurs en redondance

Les disques durs (ils sauvegardent tous les documents réalisés au lycée)

