



MINISTÈRE
DE L'ÉDUCATION
NATIONALE
ET DE LA JEUNESSE

*Liberté
Égalité
Fraternité*

Académie de Nantes



TraAM 2023

PARCOURS M@GISTERE

***"Des situations immersives et contextualisées
pour co-évaluer des compétences transversales"***

JIMMY PIERRET - IAN STI VOIE PRO



SITUER L'EXPERIMENTATION

Les BAC PRO au lycée

Métiers de la Relation Client



Métiers de la Gestion Administrative, du Transport et
de la Logistique



Métiers de la Maintenance et du Pilotage
d'Installations automatisées



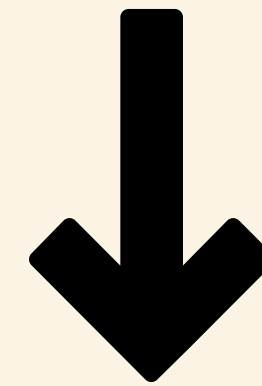
Métiers des Transitions Numérique et Énergétique



Métiers de la Construction Durable, du Bâtiment et
des Travaux Publics



Transformation de la
voie professionnelle



**Nouveaux dispositifs
=
plus de collaboration**

EXPERIMENTER EN PREMIERE ANNEE

Année
1



Bilan TraAM année 1 - 2021-2023



L'enseignement interdisciplinaire des STIM en STI

Deux établissements supports :

- Lycée polyvalent Jean Monnet - Les Herbiers
- Lycée Touchard Washington - Le Mans

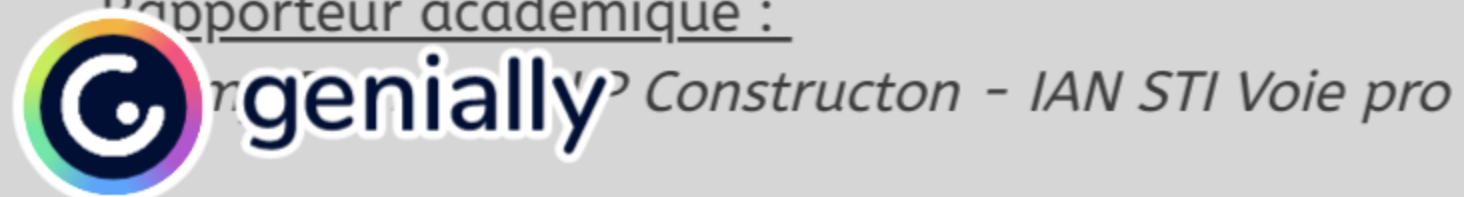
Plusieurs filières :

- Maintenance des Systèmes de Productions Connectés
- Métiers de l'Électricité et des Équipements Connectés
- Pilotage de Ligne de Production

Référent inspection :

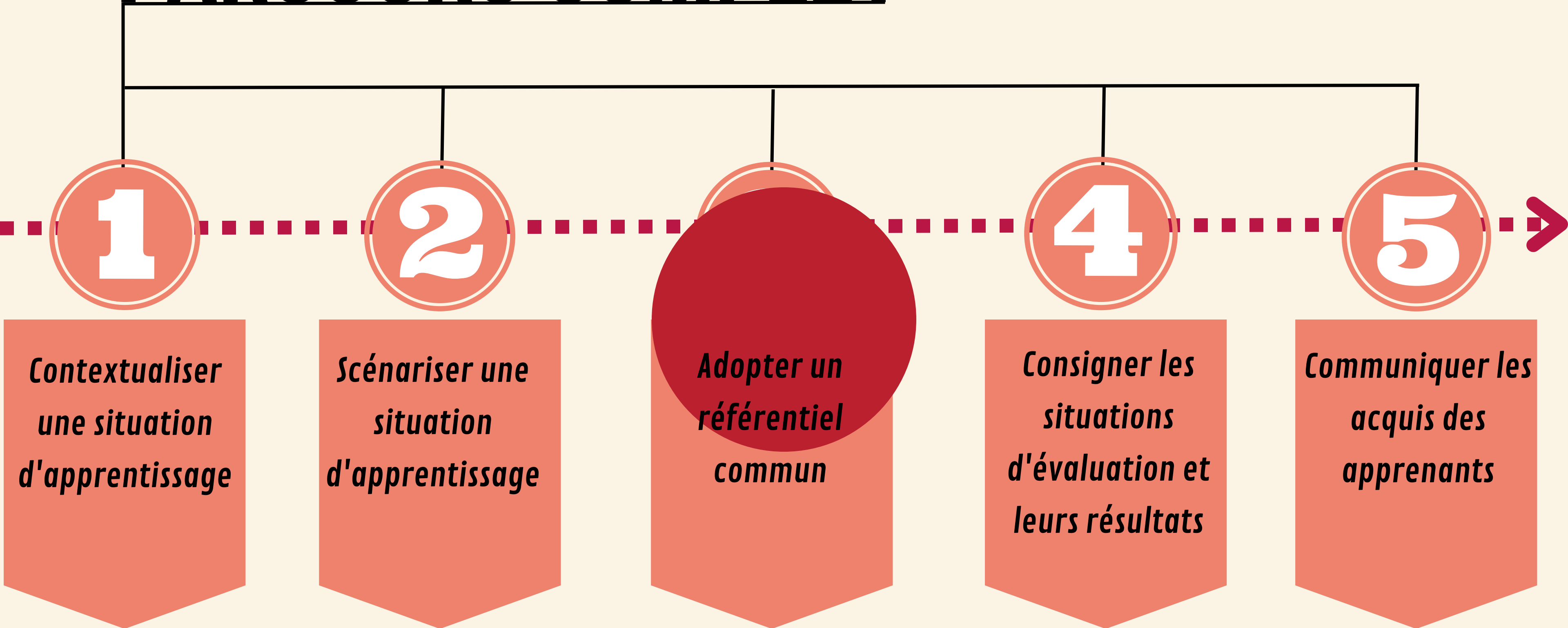
Philippe Radigois - IEN STI

Rapporteur académique :



PARCOURS COMPLET

2 heures



Contextualiser
une situation
d'apprentissage



Activité : Créer une visite virtuelle à l'aide d'un tutoriel



LOGQUIZ

pour créer et lire des
contenus H5P hors ligne

Découvrir

Télécharger

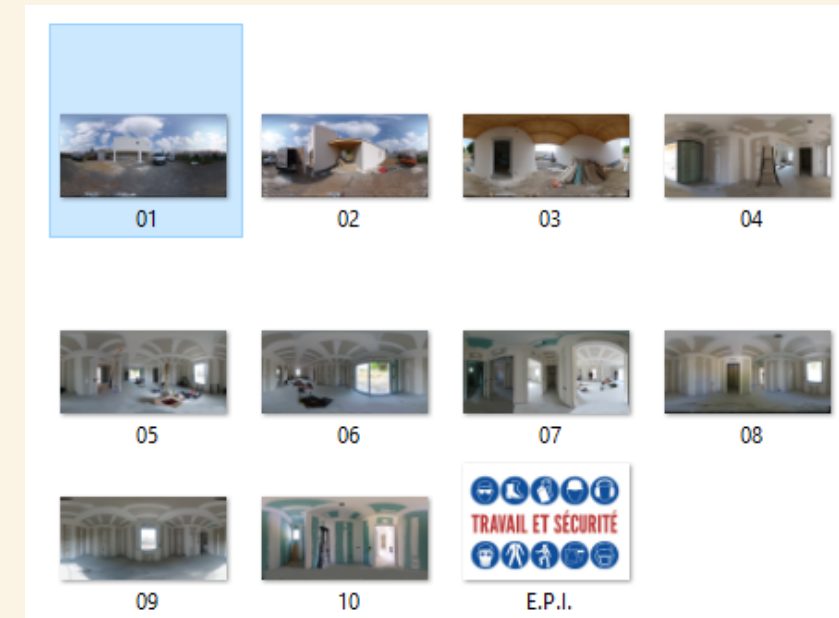
1

Inspiration :

Exemple



Une visite à
reproduire



Pour aller
PLUS loin !

Des visites
E-learning

Scénariser une situation d'apprentissage



Activité : Choisir un univers / Compléter une fiche de scénarisation



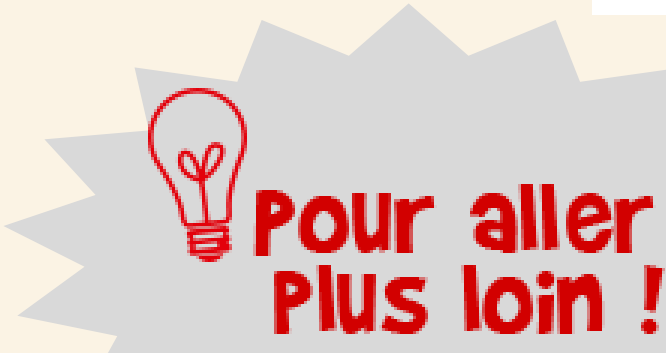
2

Inspiration :

Exemple



Apport : Que dit la recherche sur l'imaginaire ?



Créer une appli avec Glide

ACTIVITE	MODULE	CONDITIONS			
Pratique	Communication	AR	Accompagnement Renforcé	CD	Disciplinaire
		CI	Co-intervention	CP	Professionnel
		CO	Chef d'œuvre		
Nom :		Prénom :		Date :	Temps :
Votre mission :					
Scénario :					

Adopter un référentiel commun



Activité : Identifier les compétences transversales mobilisées lors d'une situation pratique

3

Votre mission : Rejoindre la Station Lunaire



Scénario :

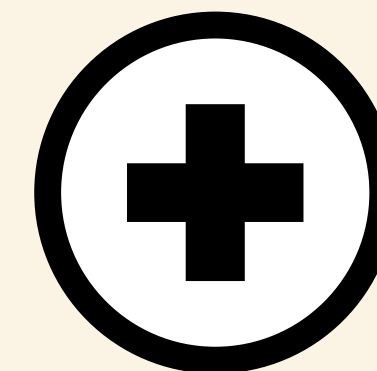
Vous faites partie de l'équipage d'un vaisseau spatial programmé pour rejoindre une fusée sur la lune. À la suite d'ennuis mécaniques, vous avez dû alunir à 300 km environ du rendez-vous fixé, sur la face éclairée de la lune. Au cours de l'alunissage, la plupart des équipements de bord ont été endommagés, à l'exclusion de 15 objets. Il est vital pour votre équipage de rejoindre la fusée et vous devez choisir l'équipement indispensable pour ce long voyage. L'exercice consiste à classer les 15 objets par ordre de première nécessité d'abord seul puis en équipe. Mettez le chiffre 1 en face de celui qui vous semble le plus important, 2 en face du suivant, et ainsi de suite jusqu'à 15 en face de celui qui vous paraît le moins utile.

REP.	CT	Compétences	Palier 1	Palier 2	Palier 3	Palier 4
	CT4	Mobiliser des ressources scientifiques et techniques	Ne prend pas en compte la spécificité de la situation, s'appuie sur le hasard.	Prend en compte la situation pour produire un raisonnement	Mobilise des raisonnements scientifiques adaptés à la situation donnée	Produit des raisonnements scientifiques et techniques appropriés à la situation donnée
	CT3	Travailler en équipe	Identifie les modalités de fonctionnement d'une équipe	Situe le rôle des participants et sa position dans le groupe	Fait des propositions et prend en compte les avis des membres de l'équipe	Anime et développe le travail collectif, peut varier sa place et son rôle
	CT5	Communiquer à l'oral en une ou plusieurs langues	La communication est très difficile ou inexistante	La communication est imprécise et ne permet pas l'échange	Les informations sont transmises	Les informations sont transmises et reçues. L'échange est constructif
Observations / remarques :						

COMPÉTENCES	
PÔLE ORGANISATIONNEL	PILOTER ET/OU ORGANISER L'ACTIVITÉ
	AGIR FACE À L'IMPRÉVU
	COOPÉRER ET FAVORISER LA COLLABORATION
	GÉRER LES DONNÉES MATHÉMATIQUES, BUDGÉTAIRES ET STATISTIQUES

PÔLE COMMUNICATIONNEL	COMMUNIQUER À L'ORAL EN UNE OU PLUSIEURS LANGUES
	PRENDRE EN COMPTE LES USAGES SOCIAUX ET CULTURELS
	COMMUNIQUER À L'ÉCRIT EN UNE OU PLUSIEURS LANGUES
	UTILISER LES RESSOURCES NUMÉRIQUES

PÔLE RÉFLEXIF	TRAITER DES INFORMATIONS ET DES SAVOIRS
	ASSURER LES PROCÉDURES ET LA QUALITÉ
	CONSTRUIRE SON PARCOURS PROFESSIONNEL
	DÉVELOPPER DES COMPÉTENCES



Exemple

Inspiration :

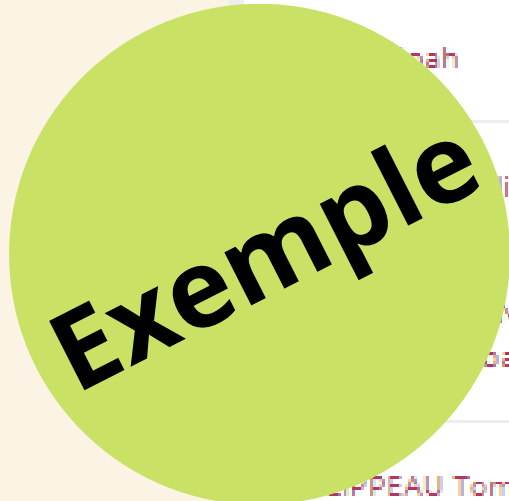


Pour aller plus loin !



Une plateforme en ligne d'auto-positionnement :

DIAGORIENTE



Inspiration :





Merci
FIN

